

# 土砂災害発生箇所と土砂災害危険箇所との比較

土石流発生箇所と土石流危険渓流<sup>※1</sup>、地すべり発生箇所と地すべり危険箇所<sup>※2</sup>、がけ崩れ発生箇所と急傾斜地崩壊危険箇所<sup>※3</sup>をそれぞれ重ね合わせると、事象別の土砂災害発生箇所と危険箇所との分布は、特に地すべりにおいて、概ね一致すると推察できます。

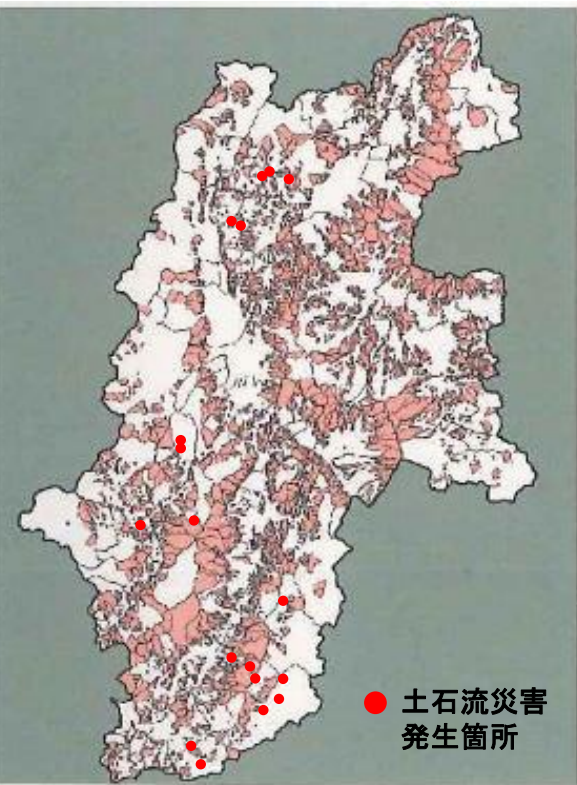


図-1 土石流災害と土石流危険渓流との重ね合わせ図

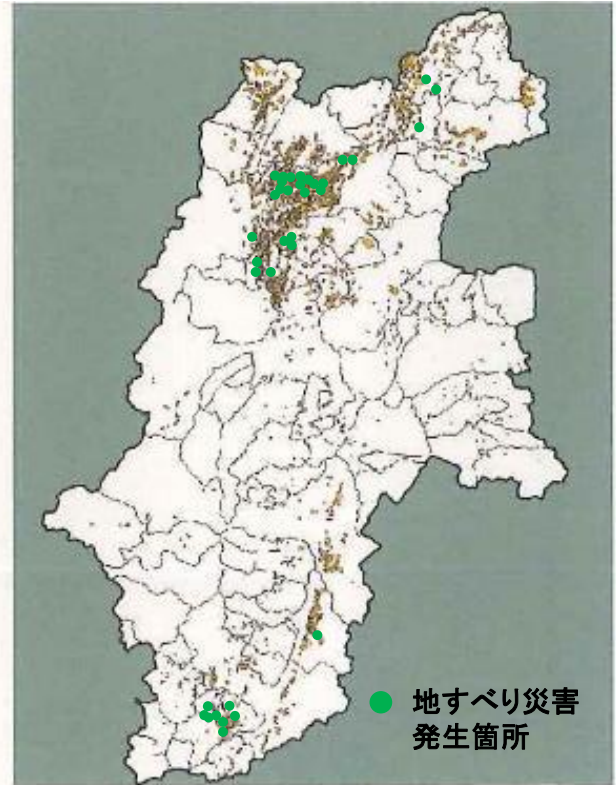


図-2 地すべり災害と地すべり危険箇所との重ね合わせ図

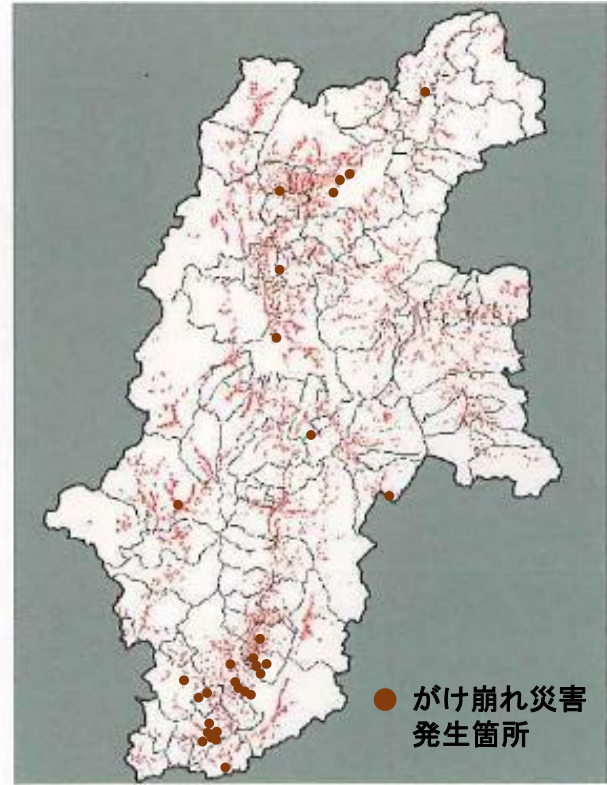


図-3 がけ崩れ災害と急傾斜地崩壊危険箇所との重ね合わせ図

※1 土石流危険渓流: 土石流発生の危険性がある渓流  
※2 地すべり危険箇所: 地すべりが発生しているあるいは地すべりが発生するおそれがある箇所  
※3 急傾斜地崩壊危険箇所: 斜面の角度が30度以上かつ高さ5m以上の箇所