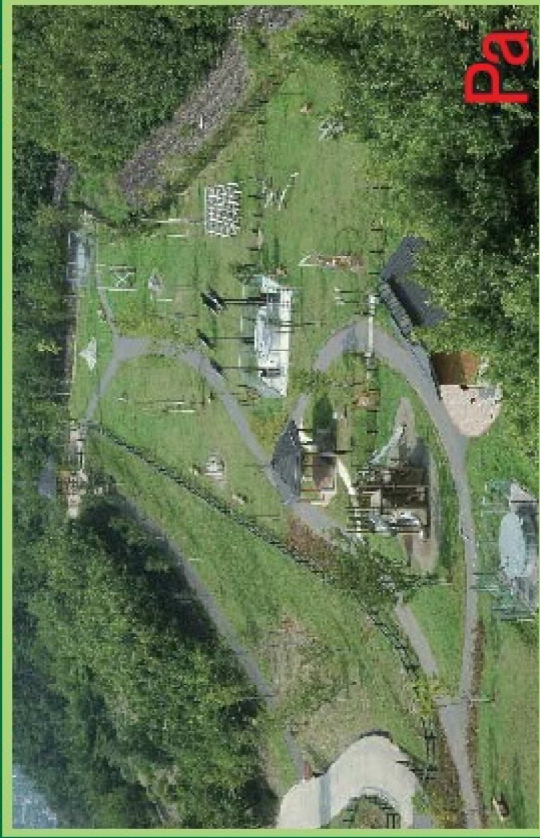


防災メモリアル地附山公園

Ls/Tr



Ver.1.0(2019.03)

災害伝承 DATA

所在地：長野県長野市大字上松
緯度・経度：北緯 36 度 40 分 30.8 秒
東経 138 度 11 分 26.8 秒

伝承形式：公園

種類 / 要因：地すべり / 集中豪雨

災害発生：1985 年（昭和 60 年）7 月 26 日

建立時期：2004 年（平成 16 年）10 月 23 日

指定等：土砂災害警戒区域（地すべり）・
地すべり防止区域他

周辺地形：山地・扇状地



観光情報はこちら

史実・伝説

地すべり跡地を利用して整備された公園です。地すべりの規模は幅約 500m・長さ約 700m・深さ最大約 60m で、地質は主に粘土化した裾花凝灰岩層からなっています。梅雨期の豪雨が地すべりの誘因となりました。

周辺案内

園内には地附山観測センター（地すべり資料館）や、集水井工・杭工などの対策工があり、地すべりについて学ぶことができます。また、展望台やローラー滑り台、アスレチックなどの遊具を利用することができます。また、公園からアクセスできるトレッキングコースが整備されています。