

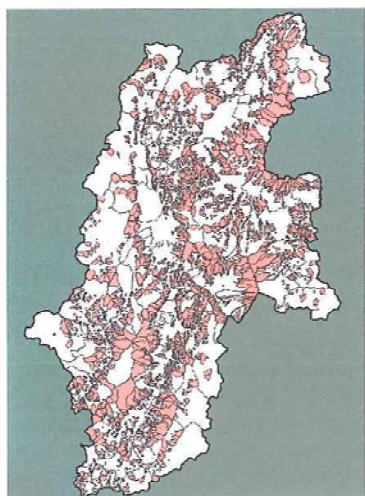
土砂災害危険箇所の状況

平成26年8月15日現在

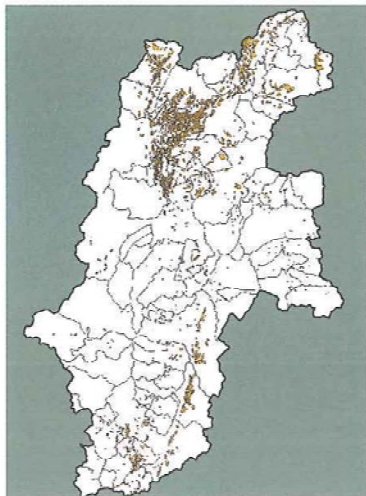
分類	土石流危険渓流 (H15調査)	地すべり危険箇所 (H9調査)	急傾斜地崩壊 危険箇所 (H15調査)
I	4,027		3,197
II	1,093		3,784
III	792		1,887
合計	5,912	1,241	8,868

- I : 人家5戸以上の箇所
- II : 人家1～4戸の箇所
- III : 人家はないが今後新規の住宅立地が見込まれる箇所
(地すべり防止区域には I～III の分類はありません)

土石流危険渓流



地すべり危険箇所



急傾斜地崩壊危険箇所

