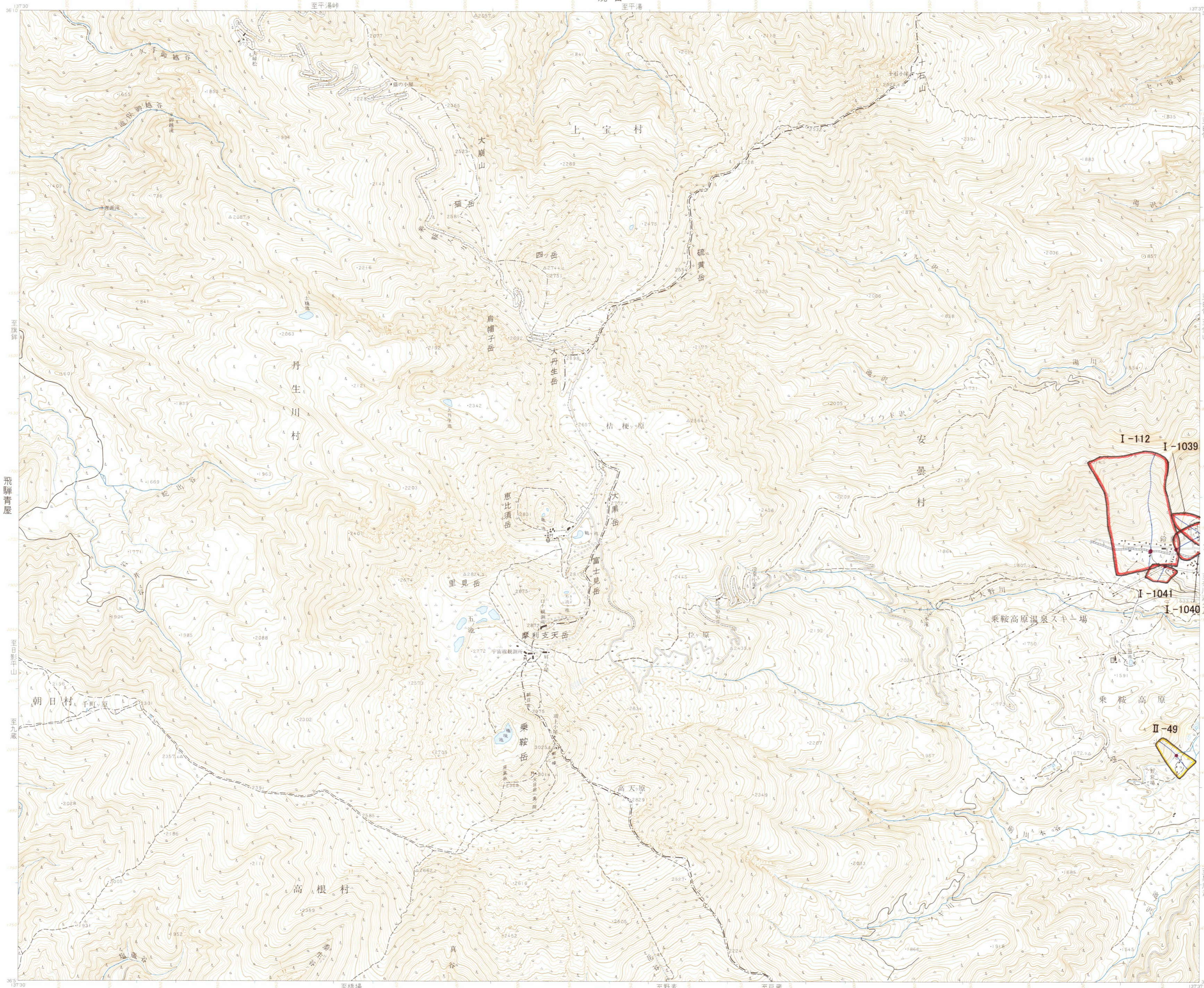


乗鞍岳

この地図は国土地理院長の承認を得て、国院発行の2万5千分1地形図及び2万5千分1旧版地図を複製したものである。(承認番号 平16関複、第525号)



凡例

- 雪崩危険箇所 (I)
I-〇〇: 箇所の種類と番号
- 主たる雪崩経路
- 基準点
- 雪崩危険箇所 (II)
II-〇〇: 箇所の種類と番号
- 主たる雪崩経路
- 基準点
- 過去の雪崩発生経路
- 地域防災計画に位置づけられる避難場所、避難経路等

1. 投影はユニバーサル横メルカトル図法、座標帯は第53帯、中央子午線は東経135°
2. 右上の数字は地域メッシュコード
3. 図郭に付した短線は黒が経緯度差1分ごとの目盛、青(経緯度目盛と重複する場合は黒)が基準地域メッシュの目盛
4. 高さの基準は東京湾の平均海面、等高線の間隔は10メートル
5. 磁針方位は西偏約6°50'
6. 図式は昭和61年1:25,000地形図図式

行政区画

索引図

旗鐘	焼岳	上高地
飛騨青屋	梓湖	
朝日野水池	野麦	奇合渡

- 岐阜県
A. 大野郡 1. 丹生川村 2. 朝日村 3. 高根村
- 長野県
B. 吉城郡 上宝村
C. 南安曇郡 安曇村

昭和50年測量
昭和61年修正測量
1. 使用した空中写真は昭和59年9月撮影
2. 現地調査は昭和61年8月実施
丹生川村と安曇村の境界は一部未定