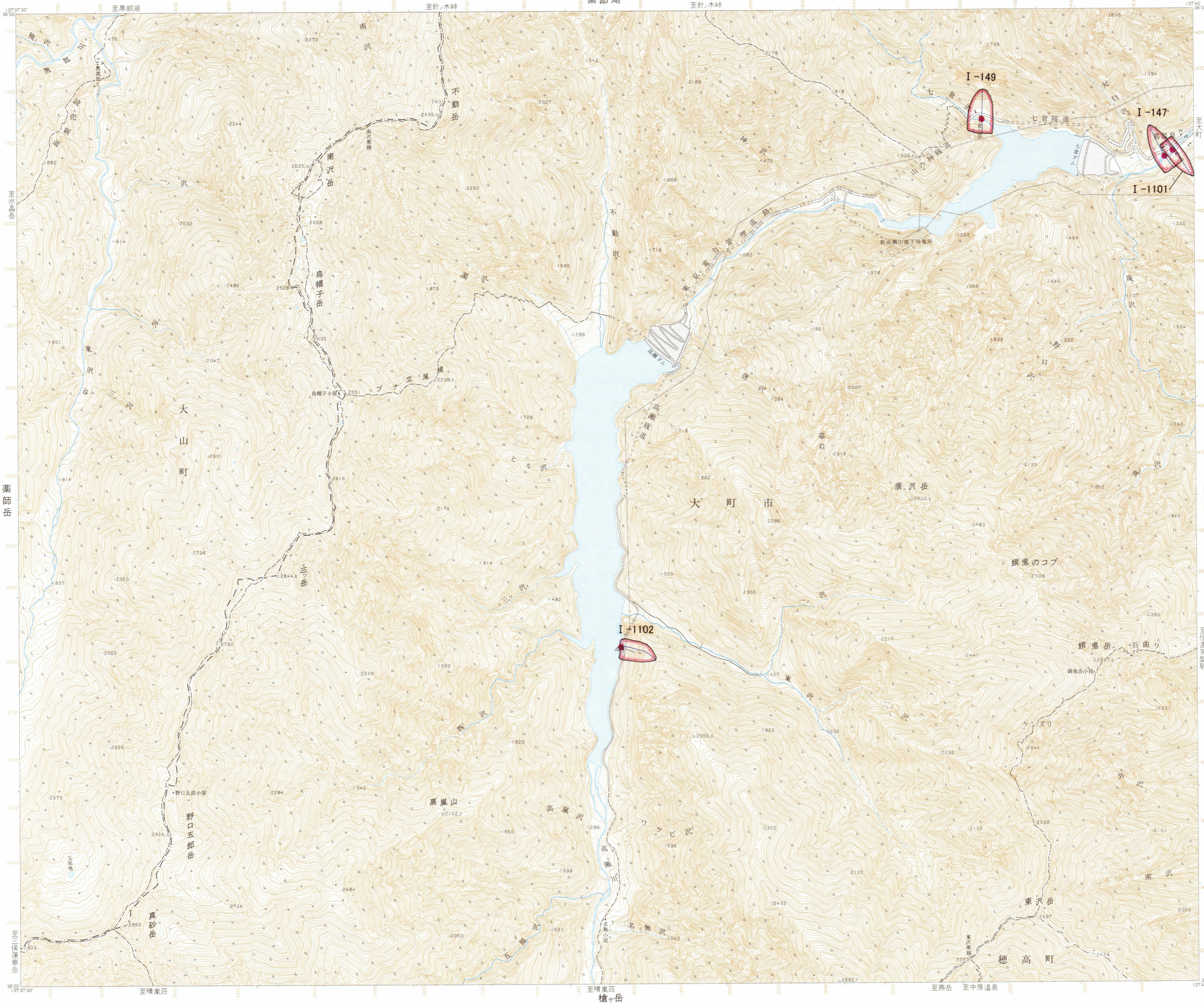


烏帽子岳

この地図は国土地理院長の承認を得て、国発行の2万5千分1地形図及び2万5千分1旧版地図を複製したものである。(承認番号 平16関復、第525号)



凡例

- 雪崩危険箇所 (I)
I-〇〇: 箇所の種類と番号
- 主たる雪崩経路
基準点
- 雪崩危険箇所 (II)
II-〇〇: 箇所の種類と番号
- 主たる雪崩経路
基準点
- 過去の雪崩発生経路
- 地域防災計画に位置づけられる避難場所、避難経路等

大町南部

1. 投影はユニバーサル横メルカトル図法、座標帯は第53帯、中央子午線は東経135°
2. 右上の数字は地域メッシュコード
3. 図郭に付した短線は黒が経緯度差1分ごとの目盛、青(経緯度目盛と重複する場合は黒)が基準地域メッシュの目盛
4. 高さの基準は東京湾の平均海面、等高線の間隔は10メートル
5. 磁針方位は西偏約7°10'
6. 図式は昭和61年1:25,000地形図図式

行政区画

索引図

立山	黒部湖	大町
薬師岳	檜ヶ岳	大町南部
三俣連峰	檜ヶ岳	有明

富山県
A. 上新川郡 大山町
長野県
B. 大町市
C. 南安曇郡 穂高町