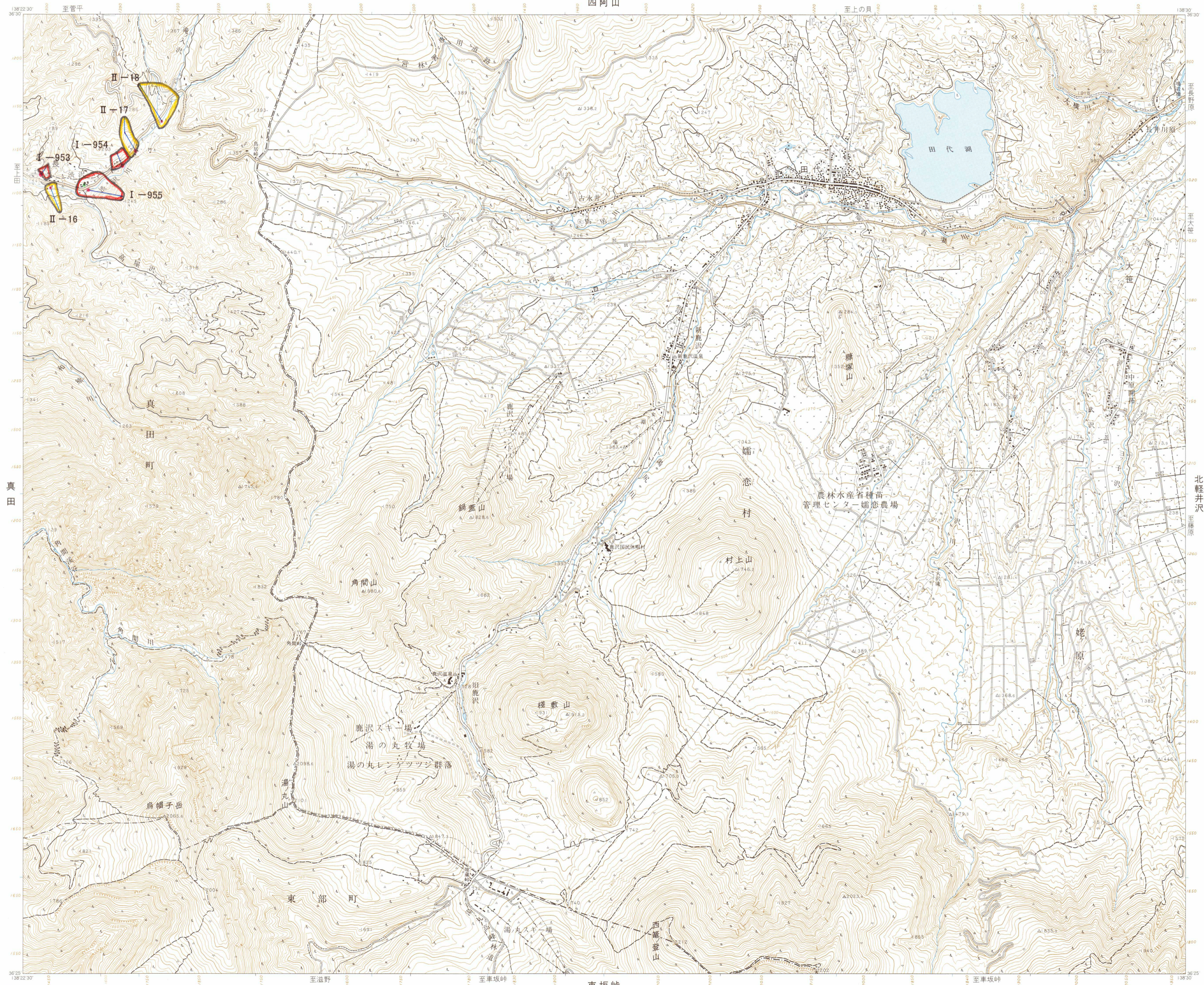


孀恋田代

この図は国土地理院長の承認を得て、国院発行の2万5千分1地形図及び2万5千分1旧版地図を複製したものである。(承認番号 平16関複、第525号)

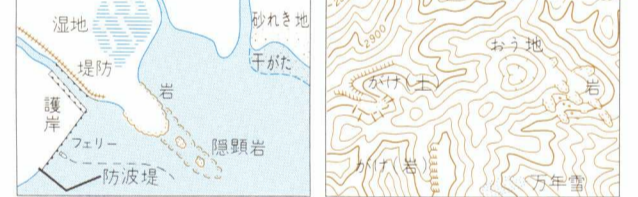
5438-53



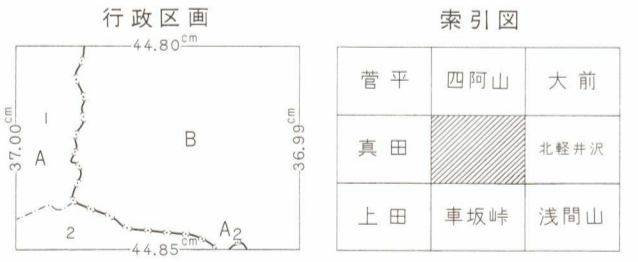
凡例

- 雪崩危険箇所 (I)**
I-○○:箇所の種類と番号
主たる雪崩経路
基準点
- 雪崩危険箇所 (II)**
II-○○:箇所の種類と番号
主たる雪崩経路
基準点
- 過去の雪崩発生経路
- 地域防災計画に位置づけられる避難場所、避難経路等

—●— 国界	—●— 市界	—●— 町界	—●— 村界	—●— 所界	—●— 種生界	—●— 特定地区界	田	針葉樹林
—●— 北海道の支庁界	—●— 郡界	—●— 市界	—●— 町界	—●— 村界	—●— 種生界	—●— 特定地区界	畑	針葉樹林
—●— 支庁界	—●— 市界	—●— 町界	—●— 村界	—●— 所界	—●— 種生界	—●— 特定地区界	畑	針葉樹林
—●— 支庁界	—●— 市界	—●— 町界	—●— 村界	—●— 所界	—●— 種生界	—●— 特定地区界	畑	針葉樹林
—●— 支庁界	—●— 市界	—●— 町界	—●— 村界	—●— 所界	—●— 種生界	—●— 特定地区界	畑	針葉樹林



1. 投影はユニバーサル横メルカトル図法、座標帯は第54帯、中央子午線は東経141°
2. 右上の数字は地域メッシュコード
3. 図部に付した短線は黒が経緯度差1分ごとの目盛、青(経緯度目盛と重複する場合は黒)が基準地域メッシュの目盛
4. 高さの基準は東京湾の平均海面、等高線の間隔は10メートル
5. 磁針方位は西偏約6°40'
6. 図式は昭和61年1:25,000地形図図式



長野県
A. 小県郡 1. 真田町 2. 東部町
群馬県
B. 吾妻郡 孀恋村

昭和47年測量
昭和63年修正測量
1. 使用した空中写真は昭和62年9月撮影
2. 現地調査は昭和63年6月実施