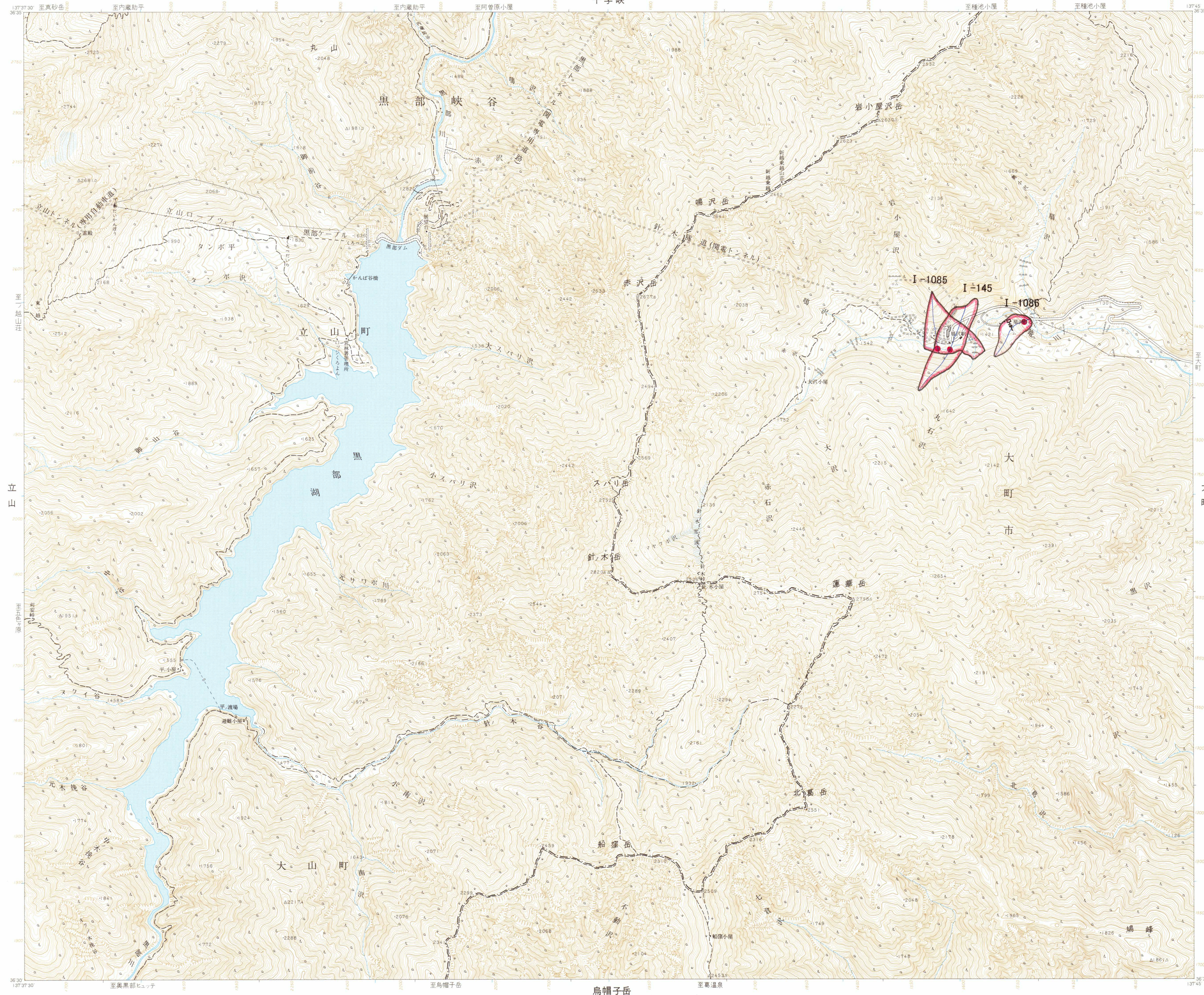


# 黒部湖

十字峡

この地図は国土地理院長の承認を得て、国院発行の2万5千分1地形図及び2万5千分1旧版地図を複製したものである。(承認番号 平16関復、第525号)

5437-65



### 凡例

- 雪崩危険箇所 (I)**  
I-〇〇: 箇所の種類と番号  
主たる雪崩経路  
基準点
- 雪崩危険箇所 (II)**  
II-〇〇: 箇所の種類と番号  
主たる雪崩経路  
基準点
- 過去の雪崩発生経路
- 地域防災計画に位置づけられる避難場所、避難経路等

あそびの 標高点  
あそびの 標高点  
あそびの 標高点

樹木 樹林  
荒地

建物 立体交差  
堤防  
水門  
橋

中継建設地  
道路の  
分断帯等

温泉・浴場  
キャンプ場  
スキー場  
スキー場  
スキー場

湿地  
防波堤  
防波堤

砂れき地  
千がた  
隠頭岩

小(小)3地  
533地  
533地  
533地

1. 投影はユニバーサル横メルカトル図法、座標帯は第53帯、中央子午線は東経135°
2. 右上の数字は地域メッシュコード
3. 図郭に付した短線は黒が経緯度差1分ごとの目盛、青(経緯度目盛と重複する場合は黒)が基準地域メッシュの目盛
4. 高さの基準は東京湾の平均海面、等高線の間隔は10メートル
5. 磁針方位は西偏約6'50"
6. 図式は昭和61年1:25,000地形図図式

行政区画

索引図

A	B	C
勅岳	十字峡	神城
立山	大山町	
薬師岳	烏帽子岳	大山町南部

富山県  
A. 中新川郡 立山町  
B. 上新川郡 大山町

長野県  
C. 大山町

昭和43年測量  
昭和61年修正測量

1. 使用した空中写真は昭和60年10月撮影
2. 現地調査は昭和61年9月実施
3. 立山町と大山町との境界は一部未定