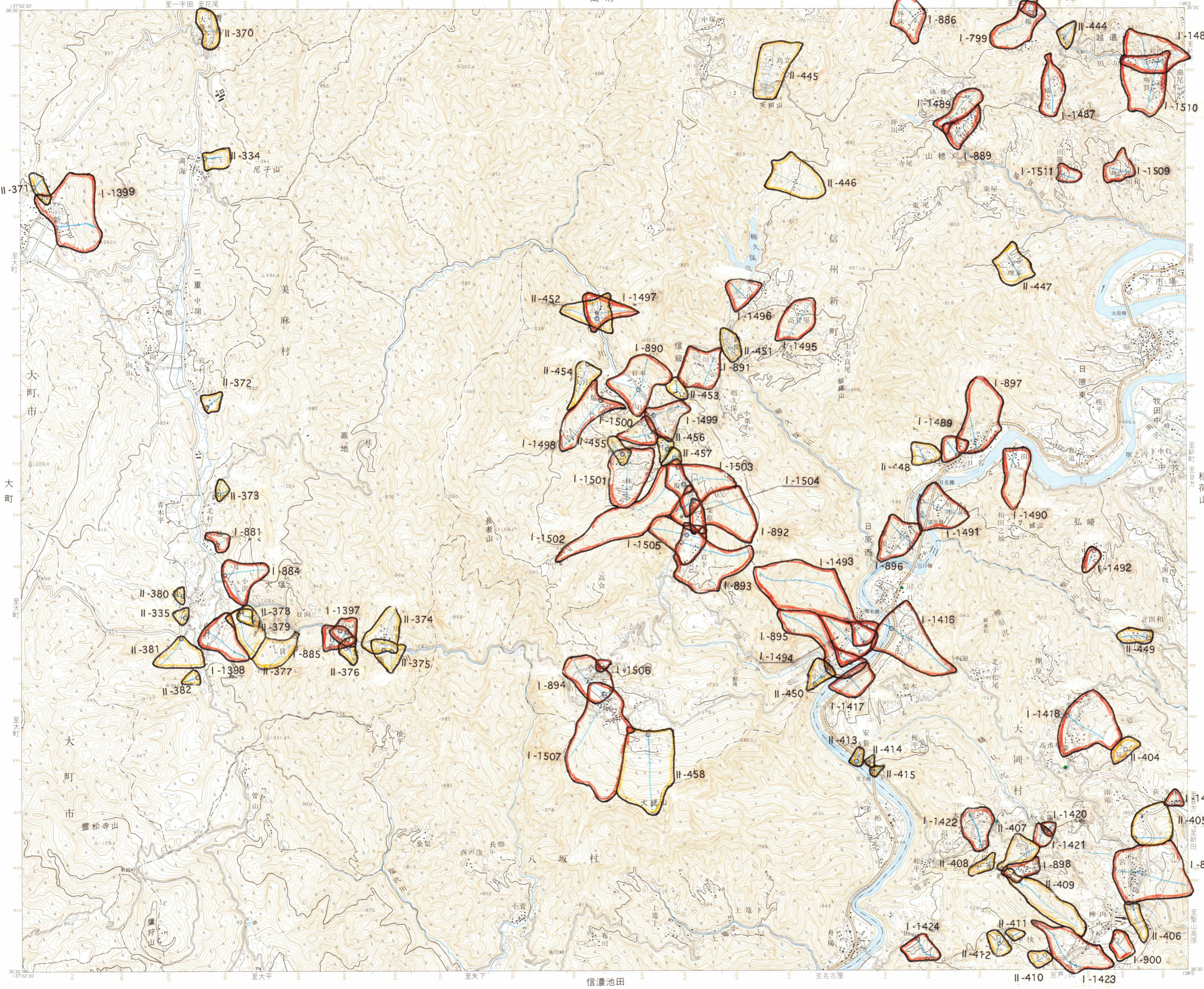


1:25,000 地形図 NJ-53-6-1-2
ひな (高山I号-2)

日名

この地図は国土地理院長の承認を得て、国院発行の2万5千分の1地形図及び2万5千分の1旧版地図を複製したものである。(承認番号 平16関復、第525号)

5437-67



凡例

- 雪崩危険箇所 (I)**
I-〇〇: 箇所の種類と番号
主たる雪崩経路
基準点
- 雪崩危険箇所 (II)**
II-〇〇: 箇所の種類と番号
主たる雪崩経路
基準点
- 過去の雪崩発生経路
- 地域防災計画に位置づけられる避難場所、避難経路等

This section contains several inset maps and symbols. On the left, there are symbols for landmarks such as mountains (e.g., 信州駒ヶ岳, 日原山), rivers (日原川), and other features. On the right, there are symbols for terrain types like wetlands (湿地), rice fields (水田), and various types of forests (森林). The maps provide a detailed view of specific locations mentioned in the main map, such as the area around Hinanaka and the surrounding hills.

1. 投影はユニバーサル横メルカトル図法、座標帯は第53帯、中央子午線は東経135°
2. 右上の数字は地域メッシュコード
3. 図郭に付した短線は黒が経緯度差1分ごとの目盛、青(経緯度目盛と重複する場合は黒)が基準地域メッシュの目盛
4. 高さの基準は東京湾の平均海面、等高線の間隔は10メートル
5. 磁針方位は西偏約6'40"
6. 図式は昭和61年1:25,000地形図図式

行政区画

1	2
3	4

索引図

神城	高府	信濃中条
大町	稲荷山	
大町南部	信濃池田	麻績

- 長野県
- | | | |
|---------|--------|--------|
| A. 北安曇郡 | 1. 美麻村 | 2. 八坂村 |
| B. 上水内郡 | 信州新町 | |
| C. 大町市 | | |
| D. 更級郡 | 大岡村 | |

昭和49年測量
昭和63年修正測量

1. 使用した空中写真は昭和61年10月撮影
2. 現地調査は昭和63年7月実施

43
1:25,000 日名

平成元年11月1日発行(3色刷) 5刷
著作権所有兼発行者 国土地理院 許可なく複製を禁ずる