

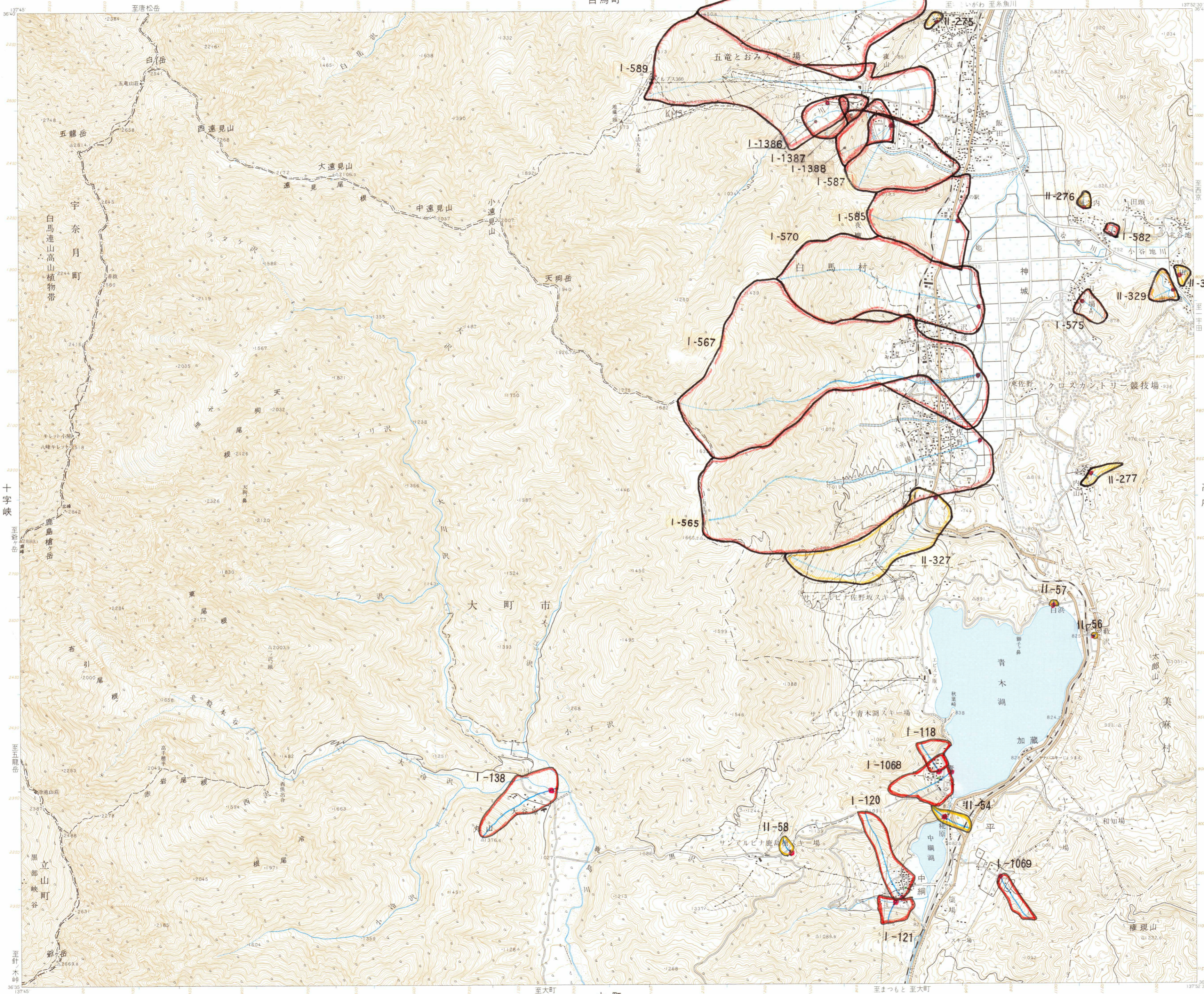
この地図は国土地理院長の承認を得て、国発の2万5千分1地形図及び2万5千分1旧版地図を複製したものである。(承認番号 平16関復、第525号)

1:25,000 地形図 NJ-53-6-1-3
かみしろ (高山1号-3)

神 城

I-1385

5437-76



凡 例

- 雪崩危険箇所 (I)
- I-〇〇: 箇所の種類と番号
- 主たる雪崩経路
- 基準点
- 雪崩危険箇所 (II)
- II-〇〇: 箇所の種類と番号
- 主たる雪崩経路
- 基準点
- 過去の雪崩発生経路
- 地域防災計画に位置づけられる避難場所、避難経路等

△55.4 三角点	124.4 標高	○の他の	樹木	樹林	等
△電子基準点	125	○の他の	樹木	樹林	等
○水	点	125	標高	ないもの	

建 物 (小)	立 体 交 差	水 深	比 高
中 高 層 建 物 (大)	建 物 の 密 集 地	中 高 層 建 物 等	道 路 の 分 離 帯 等
中 高 層 建 物 等	道 空、高 空 タンク等	高 架 橋	防 波 堤

高 府	高 府
高 府	高 府

1. 投影はユニバーサル横メルカトル図法、座標帯は第53帯、中央子午線は東経135°
2. 右上の数字は地域メッシュコード
3. 図部に付した短線は黒が経緯度差1分ごとの目盛、青(経緯度目盛と重複する場合は黒)が基準地域メッシュの目盛
4. 高さの基準は東京湾の平均海面、等高線の間隔は10メートル
5. 磁針方位は西偏約7°0'
6. 図式は昭和61年1:25,000地形図図式

行政区画		索引図	
44.715m	44.765m	機平	白馬町
37.00m	37.015m	十字峡	高府
		黒部湖	大町
			日名

- 富山県
- A. 下新川郡 宇奈月町
 - B. 中新川郡 立山町
- 長野県
- C. 北安曇郡 1. 白馬村 2. 美麻村
 - D. 大町市

昭和49年測量
昭和63年修正測量
1. 使用した空中写真は昭和61年10月撮影
2. 現地調査は昭和63年8月実施
平成9年部分修正測量