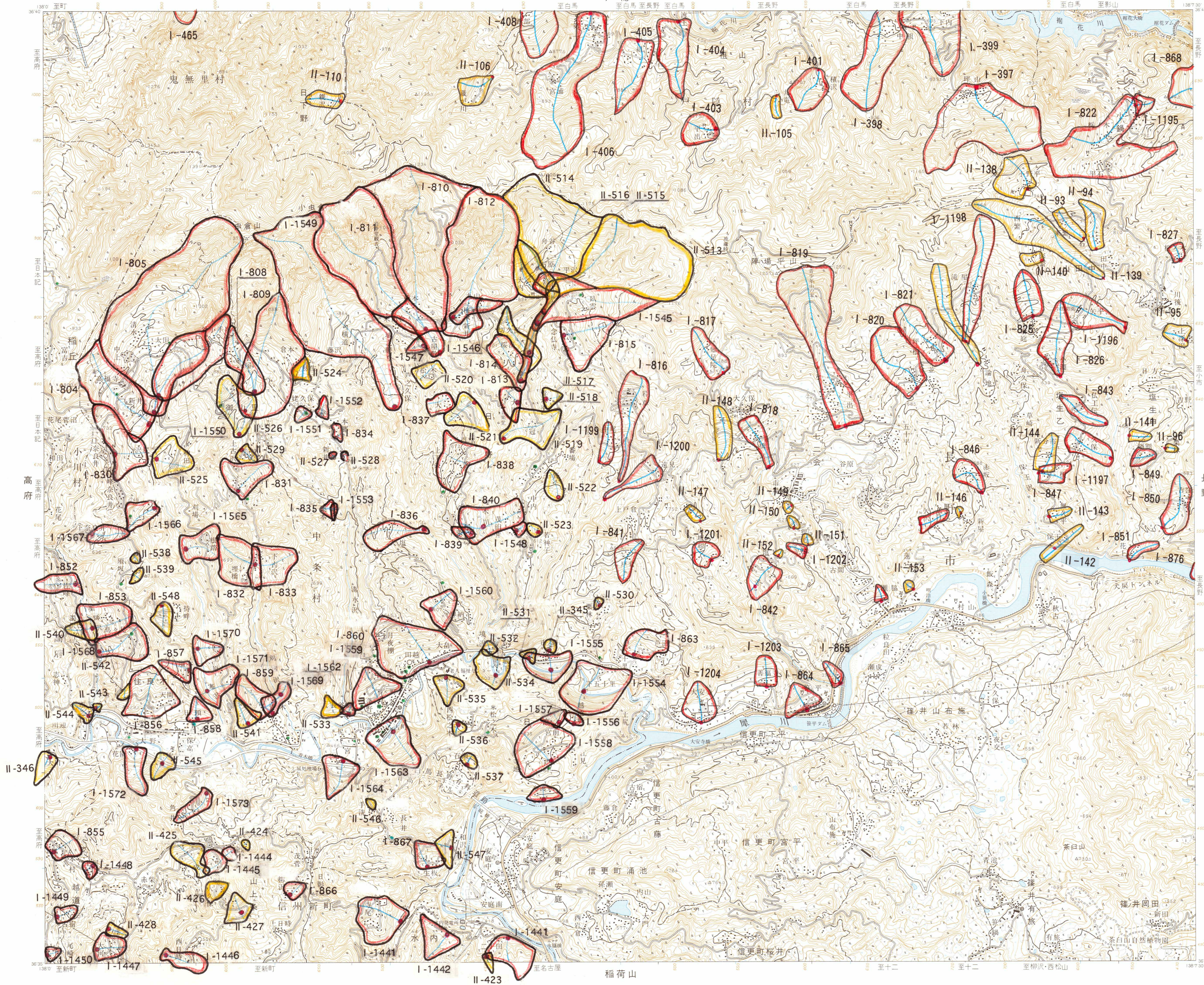


信濃中条

この地図は国土地理院長の承認を得て、国院発行の2万5千分1地形図及び2万5千分1旧版地図を複製したものである。(承認番号 平16関複、第525号)

5438-70



凡例

- 雪崩危険箇所 (I)**
 I-〇〇: 箇所の種類と番号
 主たる雪崩経路
 基準点
- 雪崩危険箇所 (II)**
 II-〇〇: 箇所の種類と番号
 主たる雪崩経路
 基準点
- 過去の雪崩発生経路
- 地域防災計画に位置づけられる避難場所、避難経路等

△52° 三角点	●124.4 標石の あるの	その他の 樹木	やし科 樹林
△51° 水準点	●125 標石の ないもの		荒地

(小) (大)
 建築物 (大) 立体交差
 線路 (大) 陸揚地
 緑地の陸揚地
 高層建築物
 温泉 温泉
 タンク等

65-水面標高
 水深
 比高
 水制
 ゴム 倉地
 流水方向
 (高架) 渡り船
 水門
 (地下) 渡り船

湿地
 堤防
 崖
 隠岩
 防波堤

砂れき地
 子たが
 (かけ土)
 おう地
 かけ(岩)
 万年雪

1. 投影はユニバーサル横メルカトル図法、座標帯は第54帯、中央子午線は東経141°
2. 右上の数字は地域メッシュコード
3. 図郭に付した短線は黒が経緯度差1分ごとの目盛、青(経緯度目盛と重複する場合は黒)が基準地域メッシュの目盛
4. 高さの基準は東京湾の平均海面、等高線の間隔は10メートル
5. 磁針方位は西偏約6'50"
6. 図式は昭和61年1:25,000地形図図式

行政区画

1	2	3	4	5
6	7	8	9	10

索引図

塩島	戸隠	若槻
高府	長野	
日名	稲荷山	信濃松代

- 長野県
- A. 上水内郡 1. 鬼無里村 2. 戸隠村 3. 小川村
 4. 中条村 5. 信州新町
- B. 長野市

- 昭和48年測量
 平成4年修正測量
 1. 使用した空中写真は平成4年5月撮影
 2. 現地調査は平成4年10月実施
 平成9年部分修正測量(国道)