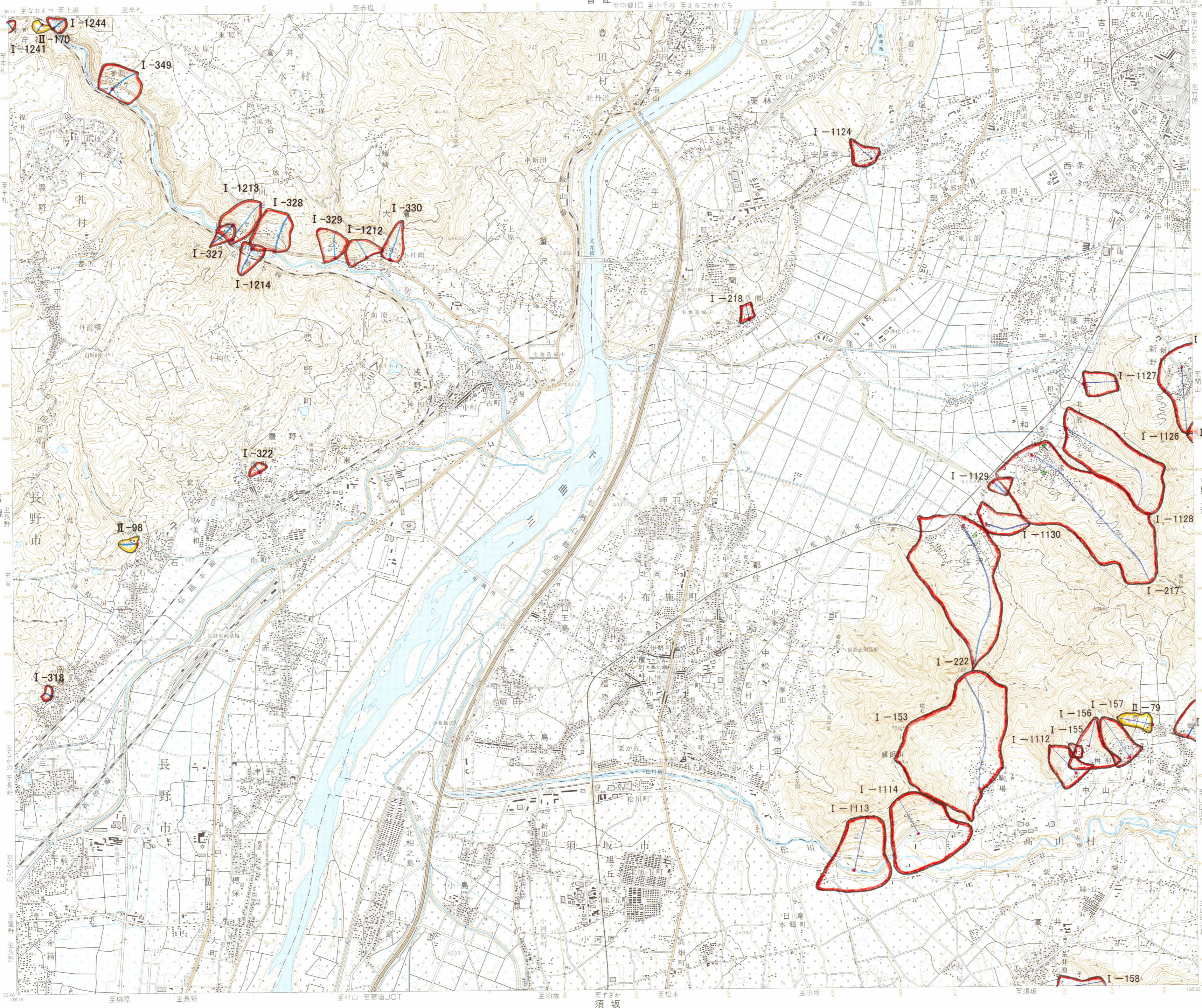


1:25,000 地形図 NJ-54-35-12-4
なかのせいぶ

中野西部

この地図は国土地理院長の承認を得て、国院発行の2万5千分1地形図及び2万5千分1旧版地図を複製したものである。(承認番号 平16関複、第525号)

5538-02



凡例

- 雪崩危険箇所 (I)**
I-〇〇:箇所の種類と番号
主たる雪崩経路
基準点
- 雪崩危険箇所 (II)**
II-〇〇:箇所の種類と番号
主たる雪崩経路
基準点
- 過去の雪崩発生経路
- 地域防災計画に位置づけられる避難場所、避難経路等

---	部・府・県界	田	広葉樹林
---	北海道の支庁界	畑	針葉樹林
---	都・市界、東京都の区界	牧草地	雑木林
---	町・村界、指定都市の区界	果樹園	はくまつ
---	一所属界	森林	竹林
---	植生界	茶畑	しの地
---	特定地区界	その他の樹木	やし科樹林
△	三角点	標石のある	標高
△	電子基準点	標石のない	標高
△	水準点		標高

1. 投影はユニバーサル横メルカトル図法、座標帯は第54帯、中央子午線は東経141°

2. 右上の数字は地域メッシュコード

3. 図郭に付した短線は黒が経緯度差1分ごとの目盛、青(経緯度目盛と重複する場合は黒)が基準地域メッシュの目盛

4. 高さの基準は東京湾の平均海面、等高線の間隔は10メートル

5. 磁針方位は西偏約7°20'

6. 図式は昭和61年1:25,000地形図図式

行政区画		索引図	
44.66	44.71	信濃相原	替佐 夜間瀬
37.00	37.05	若槻	中野西部
		長野	須坂 御飯岳

長野県

A. 上水内郡	1. 牟礼村	2. 三水村	3. 豊野町
B. 下水内郡	豊田村		
C. 中野市			
D. 上高井郡	4. 小布施町	5. 高山村	
E. 長野市			
F. 須坂市			

昭和48年測量
平成4年修正測量
1. 使用した空中写真は平成2年11月撮影
2. 現地調査は平成4年6月実施
平成9年部分修正測量(高速道路)