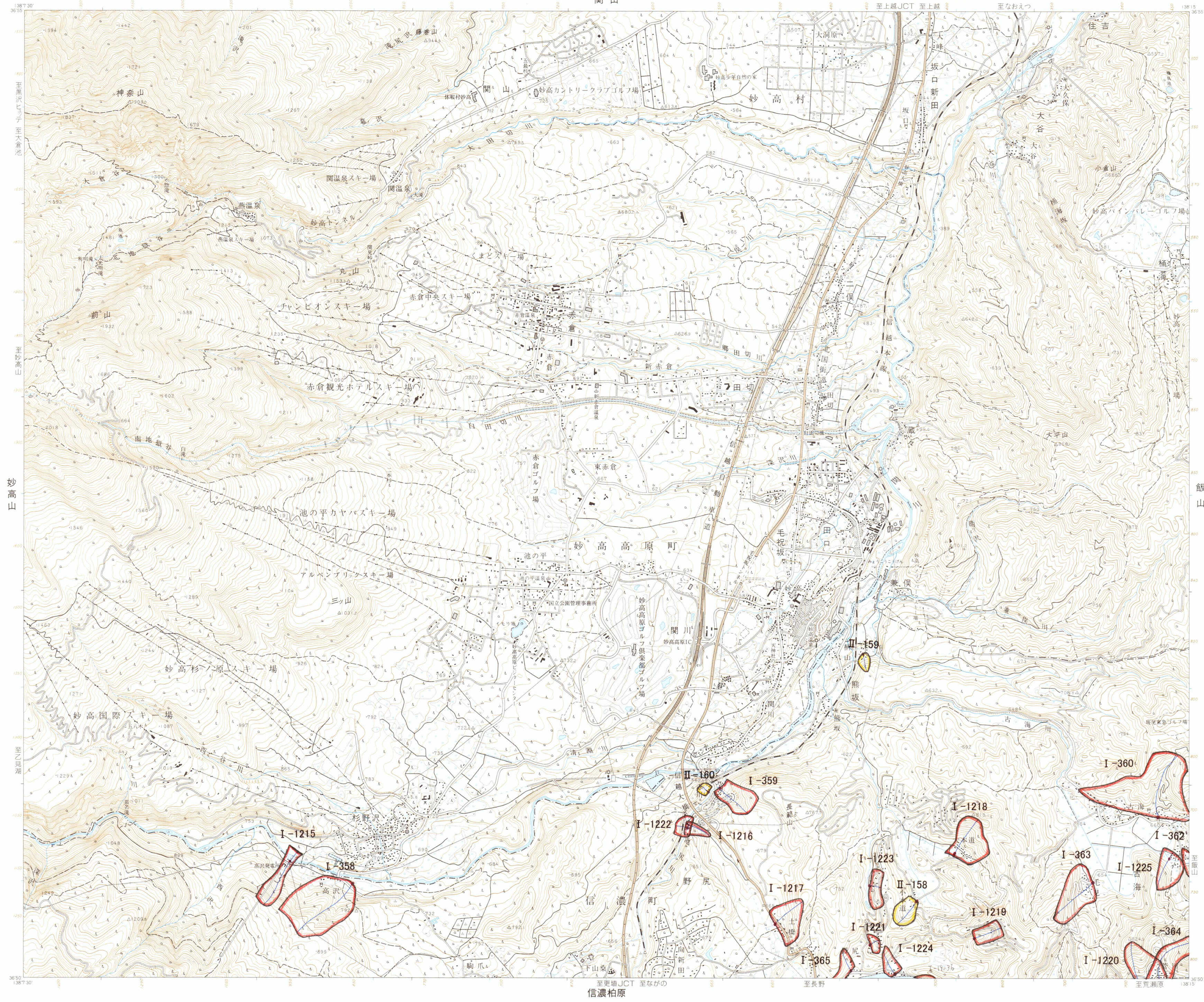


赤倉

この地図は国土地理院長の承認を得て、国院発行の2万5千分1地形図及び2万5千分1旧版地図を複製したものである。(承認番号 平16関複、第525号)



凡例

- 雪崩危険箇所 (I)
I-○○: 箇所の種類と番号
主たる雪崩経路
基準点
- 雪崩危険箇所 (II)
II-○○: 箇所の種類と番号
主たる雪崩経路
基準点
- 過去の雪崩発生経路
- 地域防災計画に位置づけられる避難場所、避難経路等

建設物、地形、水路、鉄道、道路、境界、等高線、標高、方位、縮尺、投影法、注記、凡例、索引図、行政区画、新潟県、長野県、山梨県、静岡県、愛知県、岐阜県、滋賀県、京都府、大阪府、兵庫県、奈良県、和歌山県、徳島県、香川県、愛媛県、高知県、福岡県、佐賀県、長門県、熊本県、大分県、宮崎県、鹿児島県、沖縄県

1. 投影はユニバーサル横メルカトル図法、座標帯は第54帯、中央子午線は東経141°
2. 右上の数字は地域メッシュコード
3. 図郭に付した短線は黒が経緯度差1分ごとの目盛、青(経緯度目盛と重複する場合は黒)が基準地域メッシュの目盛
4. 高さの基準は東京湾の平均海面、等高線の間隔は10メートル
5. 磁針方位は西磁約7'10"
6. 図式は昭和61年1:25,000地形図図式

行政区画

1	2
3	4

索引図

湯川内	関山	猿橋
妙高山	飯山	
高妻山	信濃原	替佐

新潟県
A. 中頸城郡 1. 妙高村 2. 妙高高原町
長野県
B. 上水内郡 信濃町

明治43年測量
昭和48年改測
平成2年修正測量
1. 使用した空中写真は平成元年10月撮影
2. 現地調査は平成2年10月実施
妙高村と妙高高原町との境界は一部未定
平成11年部分修正測量