

最近の雇用情勢

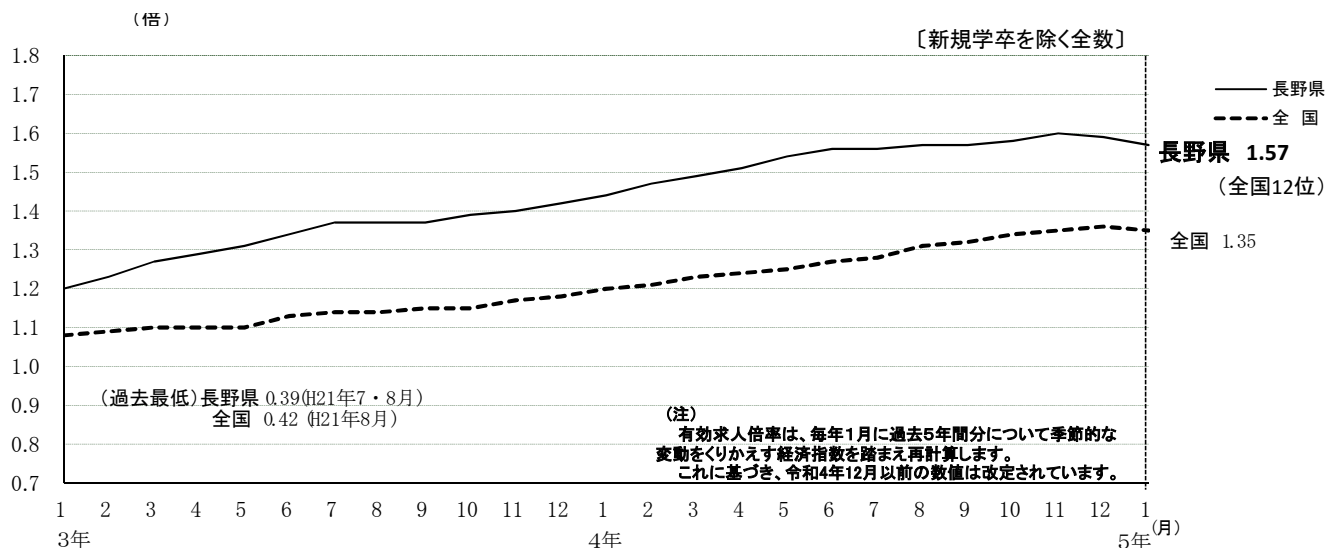
〔令和5年1月分〕

1 求人・求職の状況

① 有効求人倍率(季節調整値)の推移

令和5年1月の有効求人倍率(季節調整値)は1.57倍となり、前月より0.02ポイント下回った。

	1月	2月	3月	4月	5月	6月	7月	8月	9月	10月	11月	12月	1月
最近年	1.44	1.47	1.49	1.51	1.54	1.56	1.56	1.57	1.57	1.58	1.60	1.59	1.57
前年	1.20	1.23	1.27	1.29	1.31	1.34	1.37	1.37	1.37	1.39	1.40	1.42	1.44



※ 月間有効求人・求職(季節調整値)の推移

	4年 1月	2月	3月	4月	5月	6月	7月	8月	9月	10月	11月	12月	5年 1月
月間有効 求人数	47,383	48,122	48,496	49,283	50,278	50,802	50,742	50,551	50,155	50,159	50,097	49,466	49,571
月間有効 求職者数	32,922	32,698	32,640	32,640	32,748	32,596	32,453	32,273	32,040	31,759	31,383	31,111	31,648

② 地域別有効求人倍率(実数値:以下同じ)

1月の有効求人倍率を地域別に見ると、すべての地域で前年同月を上回った。また、安定所別では、篠ノ井所、木曾福島所、諏訪所を除いて前年同月を上回った。

[新規学卒を除く全数]

地域別 (前年同月比 ポイント) 《前月》	北信 1.60 (0.07) 《1.64》				東信 1.70 (0.12) 《1.74》		中信 1.71 (0.27) 《1.76》			南信 1.58 (0.03) 《1.67》		
安定所別	長野	篠ノ井	飯山	須坂	上田	佐久	松本	木曾福島	大町	飯田	伊那	諏訪
全数	1.55	1.43	2.02	1.78	1.68	1.71	1.73	1.50	1.68	1.60	1.67	1.52
《前月》	《1.60》	《1.47》	《1.97》	《1.92》	《1.77》	《1.72》	《1.78》	《1.59》	《1.73》	《1.70》	《1.82》	《1.56》
(前年同月比 ポイント)	(0.01)	(▲0.08)	(0.53)	(0.21)	(0.16)	(0.07)	(0.29)	(▲0.01)	(0.32)	(0.06)	(0.09)	(▲0.02)
うち常用 《前月》	1.36	1.41	1.79	1.65	1.52	1.81	1.48	1.50	1.43	1.52	1.44	1.48
《前月》	《1.43》	《1.43》	《1.60》	《1.79》	《1.59》	《1.78》	《1.54》	《1.55》	《1.38》	《1.57》	《1.56》	《1.52》
(前年同月比 ポイント)	(0.07)	(▲0.04)	(0.47)	(0.17)	(0.21)	(0.09)	(0.26)	(0.05)	(0.26)	(0.08)	(0.04)	(0.01)

*「うち常用」とはパート常用を含み、臨時・季節を除く。

③ 新規求人数の推移

1月の新規求人数は、前年同月比で1.1%増加した。うち常用は2.0%減少し、うちパートは6.1%増加した。

年月	4年 1月	2月	3月	4月	5月	6月	7月	8月	9月	10月	11月	12月	5年 1月
全 数	18,912	17,064	17,754	17,415	16,445	17,591	17,330	16,938	16,727	19,058	17,608	16,119	19,112
(前年同月比)	(17.5)	(8.6)	(5.7)	(12.2)	(23.1)	(8.4)	(10.9)	(17.5)	(4.6)	(6.8)	(14.0)	(▲3.9)	(1.1)
うち常用	10,217	9,284	9,467	10,128	9,292	9,416	10,098	9,562	9,179	10,515	9,905	8,938	10,011
(前年同月比)	(14.5)	(12.6)	(2.6)	(12.1)	(23.0)	(4.9)	(10.7)	(15.7)	(3.3)	(5.6)	(14.6)	(▲0.7)	(▲2.0)
うちパート	7,254	6,592	7,077	6,344	6,214	7,017	6,166	6,189	6,468	6,935	6,595	6,126	7,693
(前年同月比)	(16.7)	(3.5)	(7.7)	(12.2)	(30.2)	(19.0)	(11.9)	(22.3)	(18.2)	(8.9)	(14.2)	(3.0)	(6.1)
常用のうち正社員	7,958	7,042	7,409	7,768	7,098	7,436	7,764	7,367	7,337	8,178	7,487	7,116	7,761
(前年同月比)	(14.2)	(12.0)	(2.2)	(8.0)	(16.9)	(3.2)	(8.8)	(12.8)	(1.6)	(6.1)	(11.2)	(▲2.4)	(▲2.5)
全数に占める 正社員の割合	42.1	41.3	41.7	44.6	43.2	42.3	44.8	43.5	43.9	42.9	42.5	44.1	40.6
正社員有効 求人倍率	1.18	1.15	1.11	1.11	1.11	1.14	1.17	1.18	1.19	1.23	1.28	1.33	1.26

※全数には臨時・季節を含み、うち常用はパートを含まない。

④ 産業別新規求人状況

1月の産業別(大分類)の新規求人数は、前年同月比で、D「建設業」、E「製造業」、J「金融業・保険業」、O「教育・学習支援業」、R「サービス業(他に分類されないもの)」で前年同月を下回ったが、それ以外の産業は前年同月を上回った。

産 業 別	新規求人数 (人)	前月比 (%)	前年同月 比 (%)	産 業 別	新規求人数 (人)	前月比 (%)	前年同月 比 (%)
全 数	19,112 (7,693)	18.6 (25.6)	1.1 (6.1)	G 情報通信業	201 (45)	10.4 (25.0)	3.1 (4.7)
D 建設業	1,381 (73)	▲6.7 (▲11.0)	▲18.5 (▲30.5)	H 運輸業・郵便業	873 (234)	26.7 (64.8)	5.8 (23.2)
E 製造業	3,108 (775)	15.6 (13.8)	▲13.6 (▲11.4)	I 卸売業・小売業	2,044 (1,110)	▲1.7 (▲5.5)	8.4 (18.1)
09・10 食料品・飲料・ たばこ	597 (271)	12.9 (5.9)	▲10.9 (▲17.6)	J 金融業・保険業	70 (12)	1.4 (▲25.0)	▲13.6 (▲50.0)
14 パルプ・紙・紙加工	32 (12)	▲17.9 (0.0)	3.2 (50.0)	K 不動産・物品賃貸業	232 (133)	0.4 (60.2)	19.0 (38.5)
15 印刷関連	50 (17)	51.5 (112.5)	▲2.0 (▲15.0)	M 宿泊業・飲食 サービス業	1,192 (693)	▲7.4 (▲9.9)	16.1 (10.7)
18 プラスチック製品	163 (27)	18.1 (22.7)	3.2 (▲34.1)	76 飲食店	519 (342)	43.0 (44.3)	27.5 (24.4)
24 金属製品	264 (54)	13.8 (45.9)	▲24.4 (▲28.0)	N 生活関連サービス 業・娯楽業	834 (317)	53.9 (21.9)	25.8 (14.0)
25 はん用機械器具	189 (41)	2.2 (115.8)	▲32.0 (▲2.4)	78 洗濯・理容・美 容・浴場業	378 (168)	76.6 (50.0)	28.1 (17.5)
26 生産用機械器具	252 (34)	▲16.0 (▲8.1)	▲24.6 (▲22.7)	O 教育・学習支援業	324 (233)	42.1 (91.0)	▲16.9 (▲1.7)
27 業務用機械器具	156 (38)	▲1.3 (11.8)	▲1.3 (2.7)	P 医療・福祉	3,158 (1,491)	18.7 (18.7)	6.8 (0.1)
28 電子部品・デバイ ス・電子回路	284 (82)	17.8 (26.2)	▲20.4 (34.4)	85 社会保険・社会 福祉・介護事業	2,139 (1,035)	26.9 (21.2)	6.8 (0.8)
29 電気機械器具	537 (93)	125.6 (20.8)	5.3 (5.7)	R サービス業(他に分 類されないもの)	3,304 (858)	33.2 (28.1)	▲1.7 (▲9.4)
30 情報通信機械器具	67 (20)	6.3 (5.3)	▲41.2 (81.8)	91 職業紹介・ 労働者派遣業	1,496 (133)	19.8 (14.7)	▲0.1 (▲19.4)
31 輸送用機械器具	174 (18)	▲4.4 (▲35.7)	▲25.6 (▲40.0)	そ の 他 の 産 業	2,391 (1,719)	59.2 (105.9)	17.1 (22.5)

()はパートで内数

注) 「その他の産業」には、A 農・林業、B 漁業、C 鉱業、F 電気・ガス・熱供給・水道業、L 学術研究・専門技術サービス業、Q 複合サービス事業、S 公務、T 分類不能の産業を含む。

⑤ 新規求職者の推移

1月の新規求職者数は前年同月比0.4%減少した。うち常用は、1.5%減少し、うちパートは1.6%増加した。

年月	年月												5年
	1月	2月	3月	4月	5月	6月	7月	8月	9月	10月	11月	12月	1月
全数	7,635	7,227	7,934	9,147	7,351	6,774	5,845	6,264	6,449	6,500	5,972	5,833	7,603
(前年同月比)	(1.0)	(▲5.1)	(▲4.8)	(▲4.1)	(10.8)	(▲1.6)	(▲3.9)	(1.4)	(▲3.7)	(▲5.7)	(▲9.9)	(▲6.4)	(▲0.4)
うち常用	4,635	4,441	4,792	4,926	4,205	4,228	3,737	3,998	3,958	3,942	3,561	3,216	4,565
(前年同月比)	(2.6)	(▲1.9)	(▲4.3)	(▲3.9)	(11.4)	(▲0.1)	(▲2.8)	(1.4)	(▲4.7)	(▲4.5)	(▲7.8)	(▲7.2)	(▲1.5)
うちパート	2,745	2,743	3,072	4,113	3,098	2,513	2,097	2,257	2,478	2,537	2,206	1,897	2,789
(前年同月比)	(▲2.2)	(▲10.0)	(▲5.8)	(▲4.5)	(9.9)	(▲4.2)	(▲5.7)	(1.5)	(▲1.6)	(▲7.3)	(▲11.7)	(▲5.9)	(1.6)

※ 全数には、臨時・季節を含み、うち常用にはパートは含まない。

⑥ 新規常用求職者の態様別状況

1月の新規常用求職者の状況を態様別にみると、前年同月比で在職者は5.3%の減少、離職者は3.5%の増加、無業者は14.0%の減少となった。離職者のうち、事業主都合は12.4%の減少となった。

年月	年月												5年
	1月	2月	3月	4月	5月	6月	7月	8月	9月	10月	11月	12月	1月
常用求職者	4,635	4,441	4,792	4,926	4,205	4,228	3,737	3,998	3,958	3,942	3,561	3,216	4,565
(前年同月比)	(2.6)	(▲1.9)	(▲4.3)	(▲3.9)	(11.4)	(▲0.1)	(▲2.8)	(1.4)	(▲4.7)	(▲4.5)	(▲7.8)	(▲7.2)	(▲1.5)
在職者	2,138	2,230	2,138	1,574	1,580	1,830	1,630	1,679	1,682	1,574	1,523	1,365	2,024
(前年同月比)	(15.4)	(4.2)	(1.8)	(0.7)	(14.3)	(6.1)	(5.1)	(1.2)	(▲7.7)	(▲5.8)	(▲7.4)	(▲12.7)	(▲5.3)
離職者	2,254	1,982	2,286	3,009	2,330	2,120	1,897	2,085	2,032	2,130	1,858	1,683	2,332
(前年同月比)	(▲6.8)	(▲7.4)	(▲9.5)	(▲7.3)	(8.4)	(▲6.9)	(▲8.6)	(0.4)	(▲4.5)	(▲1.8)	(▲7.1)	(▲2.9)	(3.5)
定年	74	76	80	204	86	77	71	60	64	69	47	66	62
(前年同月比)	(▲7.5)	(▲7.3)	(▲21.6)	(▲4.7)	(▲10.4)	(▲19.8)	(▲1.4)	(1.7)	(▲22.9)	(▲6.8)	(▲26.6)	(4.8)	(▲16.2)
事業主都合	492	357	435	752	438	370	377	378	360	358	354	395	431
(前年同月比)	(▲21.3)	(▲29.3)	(▲25.6)	(▲18.4)	(▲7.0)	(▲26.9)	(▲22.3)	(▲4.8)	(▲6.5)	(▲28.0)	(▲15.9)	(▲5.7)	(▲12.4)
自己都合	1,629	1,489	1,716	2,002	1,755	1,607	1,399	1,593	1,559	1,651	1,412	1,186	1,773
(前年同月比)	(▲1.6)	(0.5)	(▲2.2)	(▲2.9)	(14.9)	(▲0.5)	(▲3.9)	(1.1)	(▲2.6)	(7.2)	(▲2.4)	(▲1.9)	(8.8)
無業者	243	229	368	343	295	278	210	234	244	238	180	168	209
(前年同月比)	(▲1.2)	(▲6.1)	(▲3.9)	(8.2)	(21.9)	(19.8)	(▲4.1)	(13.0)	(19.6)	(▲17.9)	(▲18.2)	(▲1.2)	(▲14.0)

※ 離職者は、「前職雇用者」と「前職自営、その他」(表中では省略)に分けられる。

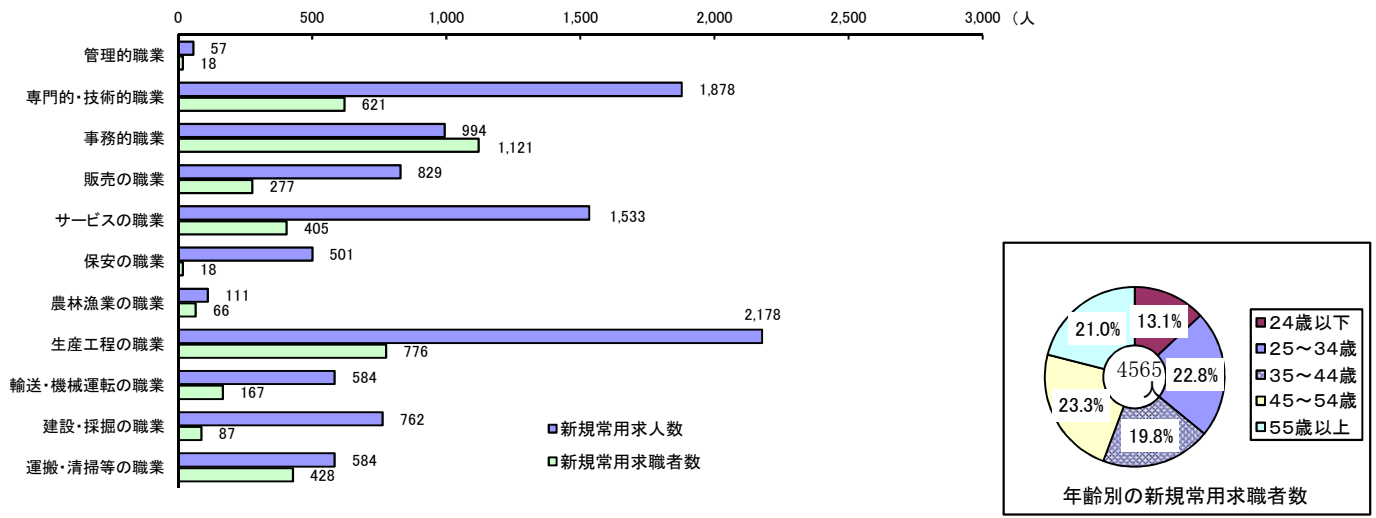
「前職雇用者」は、離職理由別に「定年」「事業主都合」「自己都合」「不明」(表中では省略)に区分される。

このため内訳の計と離職者数欄の数値は一致しない。

※ 無業者とは、家事、育児等従事者及び離職後1年を超えて求職活動をしていない者をいう。

⑦ 職業別の新規常用求人・求職、年齢別の新規常用求職の状況

1月の新規求人・求職者数を職業別に対比してみると、「事務的職業」で求職者数が求人数を上回ったが、それ以外の職業では、求人数が求職者数を上回った。



※パートタイムを除く常用

令和4年3月までの旧職業分類表示による

⑧ 月間有効求人・求職(実数値)の推移

1月の月間有効求人数は前年同月比で3.8%増加し、月間有効求職者数は3.7%減少した。

年月	4年1月	2月	3月	4月	5月	6月	7月	8月	9月	10月	11月	12月	5年1月
月間有効求人数	48,616	49,870	50,289	48,451	48,531	49,411	49,104	49,618	49,235	50,662	51,378	50,179	50,478
(前年同月比)	(15.2)	(14.5)	(11.8)	(12.9)	(17.1)	(16.7)	(15.3)	(14.4)	(12.3)	(10.2)	(10.1)	(5.9)	(3.8)
月間有効求職者数	31,925	32,778	33,812	34,411	34,555	33,565	31,923	31,590	31,430	31,211	30,539	29,513	30,740
(前年同月比)	(▲3.8)	(▲3.6)	(▲4.0)	(▲3.7)	(▲0.5)	(▲0.2)	(▲0.2)	(▲0.2)	(▲0.7)	(▲2.9)	(▲4.6)	(▲5.6)	(▲3.7)

※ パートタイム、臨時・季節を含む全数

2 就職の状況

1月の就職件数は、前年同月比で11.8%減少した。うち常用は14.0%減少し、うちパートは10.0%減少した。

年月	4年1月	2月	3月	4月	5月	6月	7月	8月	9月	10月	11月	12月	5年1月
全数	2,021	2,398	3,749	2,505	2,577	2,620	2,231	2,084	2,340	2,142	2,115	1,871	1,783
(前年同月比)	(3.2)	(▲5.2)	(▲5.4)	(▲10.2)	(3.1)	(▲1.9)	(▲5.6)	(▲2.6)	(▲2.7)	(▲11.9)	(▲10.2)	(▲11.1)	(▲11.8)
うち常用	1,083	1,224	1,759	1,178	1,258	1,273	1,175	1,152	1,242	1,113	1,103	948	931
(前年同月比)	(8.2)	(▲1.1)	(▲1.7)	(▲12.4)	(7.3)	(▲0.4)	(1.6)	(2.5)	(▲1.6)	(▲13.6)	(▲7.2)	(▲9.8)	(▲14.0)
うちパート	880	1,094	1,903	1,250	1,252	1,288	997	863	1,043	954	941	856	792
(前年同月比)	(0.7)	(▲10.3)	(▲8.5)	(▲9.7)	(▲0.1)	(▲2.9)	(▲12.4)	(▲10.3)	(▲1.0)	(▲10.2)	(▲13.4)	(▲12.0)	(▲10.0)

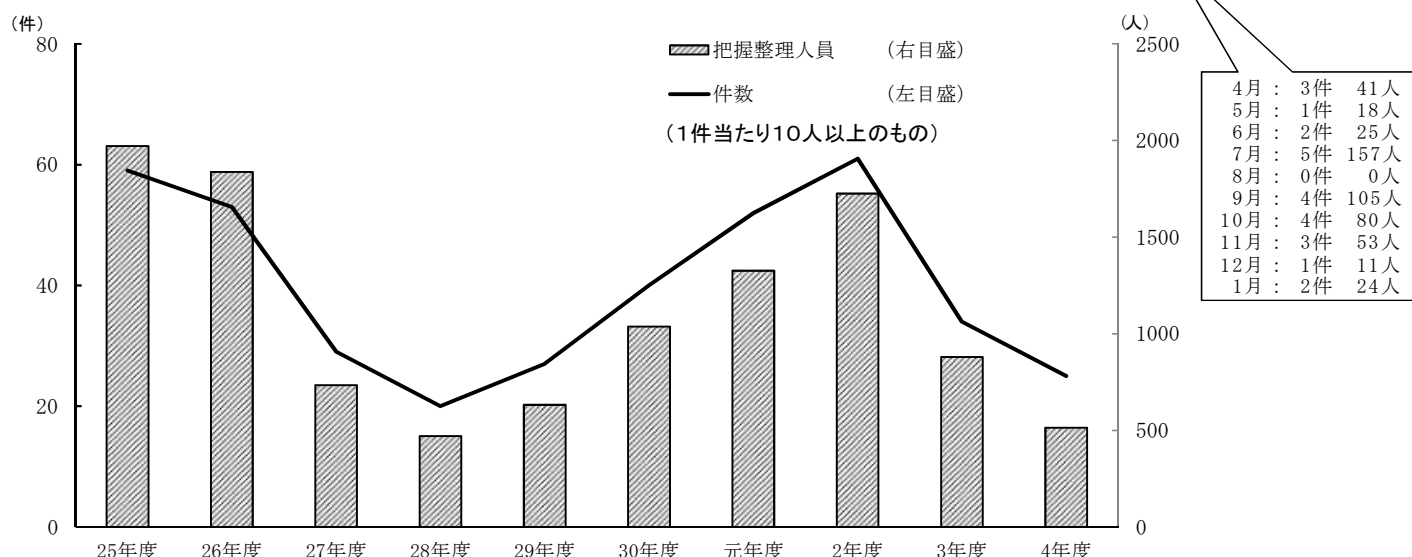
※ 全数には、臨時・季節を含み、うち常用にはパートは含まない。

3 人員整理の把握状況

1月中に把握した1件あたり10人以上の人員整理は、2件24人であった。
事業主都合による離職は362人で、前年同月を41.4%上回った。

①10人以上の人員整理把握状況の年度別推移

年度別	25年度	26年度	27年度	28年度	29年度	30年度	元年度	2年度	3年度	4年度	前年同期
件数	59	53	29	20	27	40	52	61	34	25	23
整理人数	1,971	1,837	734	470	632	1,037	1,326	1,725	880	514	620



② 事業主都合による離職の推移 (雇用保険の被保険者資格喪失データ)

年月	4年 1月	2月	3月	4月	5月	6月	7月	8月	9月	10月	11月	12月	5年 1月
人数	256	295	233	664	248	223	306	244	190	338	286	174	362
(前年同月比)	(▲50.9)	(▲4.5)	(▲47.3)	(▲33.4)	(5.1)	(▲26.6)	(▲13.8)	(39.4)	(▲7.3)	(4.0)	(7.5)	(▲31.8)	(41.4)

※ 特例被保険者(季節)を除く

(参考) 雇用保険の適用事業所・被保険者・失業等給付受給者の状況

適用事業所数は、前年同月を0.4%上回った。被保険者数は638,947人で、前年同月を0.3%上回った。失業等給付(基本手当)の受給者は6,118人で、前年同月を2.2%下回った。

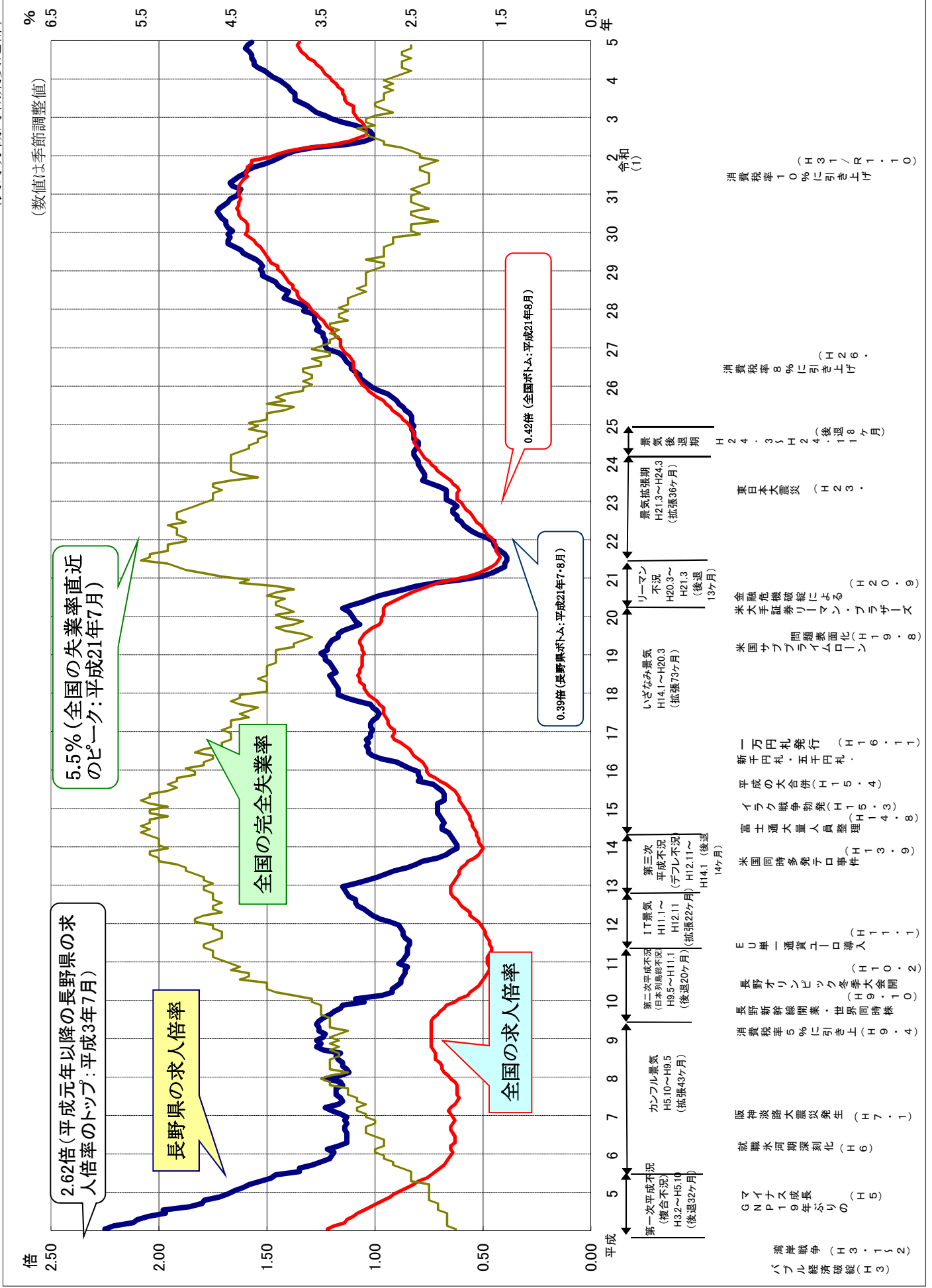
年月	4年 1月	2月	3月	4月	5月	6月	7月	8月	9月	10月	11月	12月	5年 1月
事業所 月末現在数	37,964	38,032	38,027	38,024	38,058	38,117	38,158	38,195	37,898	37,956	38,049	38,074	38,109
(前年同月比)	(0.6)	(0.7)	(0.7)	(0.7)	(0.6)	(0.7)	(0.7)	(0.6)	(0.5)	(0.5)	(0.5)	(0.4)	(0.4)
資格取得数	5,769	5,463	7,087	14,546	17,194	9,803	7,126	5,984	6,626	7,288	6,339	5,976	5,894
資格喪失数	8,161	5,870	7,574	17,816	7,719	6,915	7,175	6,813	6,870	8,440	6,858	6,890	8,238
被保険者 月末現在数	636,966	636,317	635,822	632,643	641,782	644,703	644,694	644,116	643,834	642,683	642,175	641,200	638,947
(前年同月比)	(0.2)	(0.1)	(0.1)	(▲0.5)	(0.0)	(0.3)	(0.3)	(0.2)	(0.3)	(0.2)	(0.3)	(0.3)	(0.3)
基本手当 受給者実人数	6,256	5,952	5,998	5,591	6,423	6,949	7,160	7,386	7,025	6,503	6,210	6,058	6,118
(前年同月比)	(▲16.6)	(▲15.6)	(▲15.4)	(▲17.5)	(▲8.1)	(▲9.6)	(▲8.1)	(▲4.6)	(▲3.7)	(▲7.3)	(▲8.3)	(▲8.0)	(▲2.2)

次回発表日 令和5年3月31日(金)

※次回記者会見 令和5年3月30日(木)午前10:00~

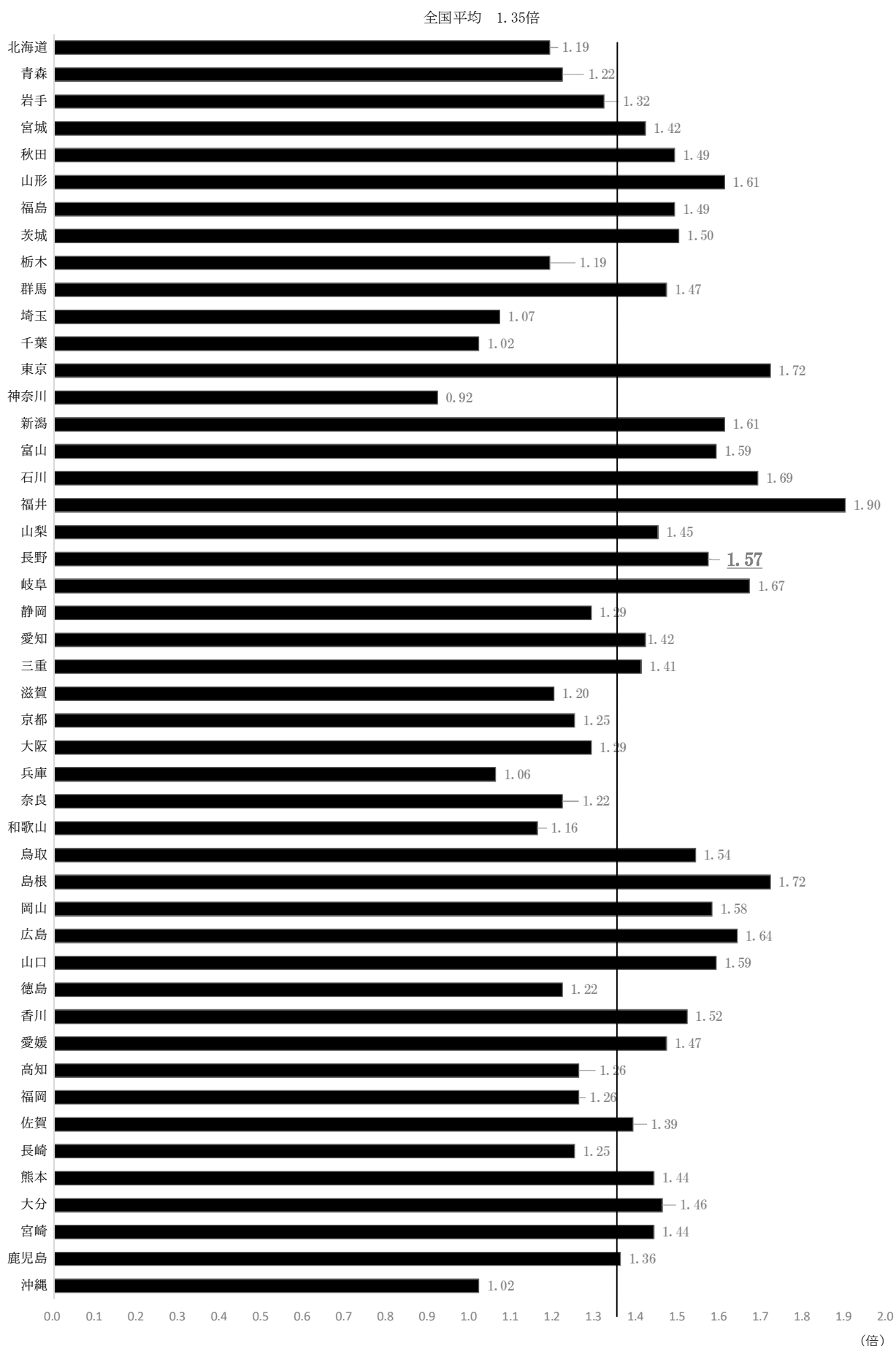
有効求人倍率・完全失業率の推移(令和5年1月分まで)

(長野労働局職業安定部)



都道府県別有効求人倍率：季節調整値

令和5年1月 全国平均1.35 [原数値1.44倍]



(注) 季節調整値計算(季節調整値替え)は、毎年過去1年分のデータが揃う年初に行われ、季節調整済系列が改定される。

(資料出所) 厚生労働省「職業安定業務統計」

令和4年度 ハローワークのマッチング機能の総合評価における主要指標の進捗状況

長野労働局

1.就職件数(一般)

ハローワーク	4/4月	5月	6月	7月	8月	9月	10月	11月	12月	4/1月	2月	3月	累計	目標件数	進捗率(%)
長野	358	346	370	290	253	318	290	250	282	233			2,990	4,037	74.1
松本	522	515	541	412	375	444	393	413	346	356			4,317	5,550	77.8
上田	240	268	247	236	234	253	217	225	168	183			2,271	3,043	74.6
飯田	191	208	237	195	202	171	181	156	163	156			1,917	2,677	71.6
伊那	233	230	217	196	204	206	219	199	146	154			2,004	2,792	71.8
篠ノ井	199	200	222	191	172	200	176	171	171	145			1,847	2,609	70.8
飯山	119	112	91	84	83	109	94	83	68	64			907	1,395	65.0
木曾福島	16	16	16	17	20	24	19	20	17	16			181	288	62.8
佐久	237	249	261	252	175	212	207	207	193	178			2,171	3,007	72.2
大町	62	60	75	55	59	56	50	62	49	53			581	858	67.7
須坂	89	143	109	89	91	85	103	80	70	64			923	1,261	73.2
諏訪	238	227	232	213	215	217	201	223	196	178			2,140	3,137	68.2
労働局全体	2,504	2,574	2,618	2,230	2,083	2,337	2,140	2,114	1,869	1,780			22,249	30,654	72.6

2.求件数(一般)

ハローワーク	4/4月	5月	6月	7月	8月	9月	10月	11月	12月	4/1月	2月	3月	累計	目標件数	進捗率(%)
長野	405	373	392	335	280	381	310	308	319	305			3,408	4,656	73.2
松本	487	490	536	421	374	412	371	389	337	344			4,161	5,374	77.4
上田	256	255	245	238	223	246	237	211	160	184			2,255	2,904	77.7
飯田	181	206	213	191	188	194	169	179	150	156			1,827	2,441	74.8
伊那	219	218	195	184	186	203	203	174	141	141			1,864	2,610	71.4
篠ノ井	257	258	252	216	199	219	184	182	186	146			2,099	2,710	77.5
飯山	103	100	81	62	80	85	82	79	63	61			796	1,128	70.6
木曾福島	14	16	12	16	18	26	19	15	17	11			164	284	57.7
佐久	217	221	249	223	153	207	177	184	179	165			1,975	2,885	68.5
大町	51	55	70	37	46	47	43	47	48	42			486	700	69.4
須坂	82	119	108	88	71	92	86	76	64	50			836	1,139	73.4
諏訪	221	246	228	212	221	214	203	224	186	174			2,129	3,059	69.6
労働局全体	2,493	2,557	2,581	2,223	2,039	2,326	2,084	2,068	1,850	1,779			22,000	29,890	73.8

3.雇用保険受給者の早期再就職件数

ハローワーク	4/4月	5月	6月	7月	8月	9月	10月	11月	12月	4/1月	2月	3月	累計	目標件数	進捗率(%)
長野	86	73	119	99	78	82	88	77	59				761	829	91.8
松本	86	161	156	133	123	110	109	116	142				1,136	1,359	83.6
上田	41	80	91	74	63	60	70	46	68				593	750	79.1
飯田	47	46	52	58	42	39	44	45	41				414	577	71.8
伊那	60	63	52	63	56	57	68	52	66				537	665	80.8
篠ノ井	30	53	40	62	56	61	64	64	47				474	566	83.7
飯山	25	26	27	33	21	21	29	24	31				237	270	87.8
木曾福島	5	10	8	9	8	7	12	6	7				72	63	114.3
佐久	50	75	77	75	60	53	56	47	57				550	649	84.7
大町	16	14	26	21	23	12	9	14	10				145	197	73.6
須坂	24	18	32	25	20	12	17	30	19				197	264	74.6
諏訪	24	67	54	65	58	60	59	63	58				508	640	79.4
労働局全体	494	686	734	717	608	574	622	584	605				5,624	6,829	82.4