

## 6 県土保全

### (1) 治山

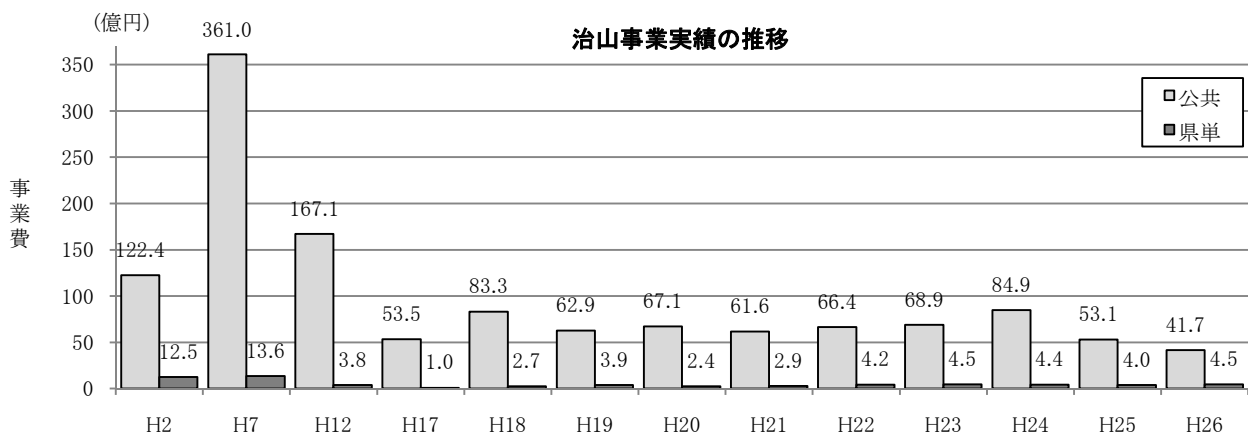
#### ア 治山事業実績（全県）

○平成26年度の国庫補助事業は137箇所、事業費で36億9,162万円を実施した。  
○平成26年度の災害関連緊急治山等事業は2箇所、事業費で4億8,138万円、県単治山事業は105箇所、事業費で4億4,559万円を実施した。

【単位：面積(ha), 金額(千円)】

事業名	H24				H25				H26			
	箇所	面積	工事費	事業費	箇所	面積	工事費	事業費	箇所	面積	工事費	事業費
復旧治山	28	27.4	1,460,663	1,553,912	31	8.6	1,591,164	1,677,621	30	12.3	1,247,107	1,312,372
予防治山	27	4.2	2,260,727	2,383,685	38	5.2	1,186,791	1,248,733	34	10.4	924,924	985,561
地域防災対策総合治山	3	0.4	101,813	111,146								
林地荒廃防止	21	5.6	605,832	637,331	8	1.3	304,572	319,797	3	0.2	59,281	62,364
治山施設機能強化	3	0.1	64,510	67,725	1	0.1	28,002	29,402				
なだれ防止林造成	6	3.3	263,005	274,305	1	0.2	10,007	10,506	1	0.9	50,004	52,604
保安林緊急改良	10	44.3	90,931	97,994	6	56.3	91,629	98,909	4	22.7	45,267	47,621
水源森林再生対策	3	29.3	127,115	133,285	3	16.7	115,021	120,571	3	4.1	120,010	126,383
奥地保安林保全緊急対策	33	746.4	1,127,881	1,218,394	12	15.9	654,052	696,331	13	54.7	466,227	490,471
保安林改良	36	531.5	295,942	315,222	20	385.6	189,646	199,802	13	253.5	84,251	88,632
保育	45	648.5	140,734	147,716	27	293.7	83,130	87,274	27	224.5	95,142	100,089
山地災害総合減災対策	7	8.8	316,529	345,557	2	0.4	105,212	114,873	3	0.2	83,473	87,813
地すべり防止	11	29.6	669,820	711,442	9	21.8	405,033	429,439	6	21.8	321,019	337,712
小計(一般公共)	233	2079.4	7,525,502	7,997,714	158	805.8	4,764,259	5,033,258	137	605.3	3,496,705	3,691,622
災害関連緊急治山	4	7.3	416,851	437,672	2	0.2	262,375	275,493	2	1.0	458,460	481,382
林地荒廃防止施設災害復旧	1	0.3	16,685	20,330								
地すべり防止施設災害復旧	1	0.5	111,636	113,174								
小計(災害関連等)	6	8.1	545,172	571,176	2	0.2	262,375	275,493	2	1.0	458,460	481,382
県単治山	113	—	393,883	437,592	107	—	357,833	397,592	105	—	401,038	445,592
民有林直轄治山	4	—	1,704,968	2,101,295	4	—	1,225,489	1,510,358	4	—	1,278,285	1,575,486
合計	356	2087.5	10,169,525	11,107,777	271	806.0	6,609,956	7,216,701	248	606.3	5,634,488	6,194,082

注) 翌年度への繰越は当年度、前金付国債の年度内支払分は当年度、ゼロ国債は次年度とした。



注) 公共には災害関連、施設災を含む

イ 災害発生年別・地方事務所別一覧

【単位：面積(ha),被害額(千円)】

年次 項目	H23								H25							
	林 地 荒 廃						治山施設		林 地 荒 廃						治山施設	
	公 共		小 規 模		計				公 共		小 規 模		計			
箇所数 面積	被害額	箇所数 面積	被害額	箇所数 面積	被害額	箇所	被害額	箇所数 面積	被害額	箇所数 面積	被害額	箇所数 面積	被害額	箇所	被害額	
佐久			2 0.06	3,500	2 0.06	3,500			3 0.17	100,000	9 1.16	26,500	12 1.33	126,500		
上小	5 0.67	158,200	3 0.07	7,000	8 0.74	165,200			1 0.36	65,000	5 0.12	30,000	6 0.48	95,000		
諏訪	2 0.02	7,000	3 0.03	10,000	5 0.05	17,000	1	3,000	4 0.24	70,000			4 0.24	70,000		
上伊那	2 0.21	60,000	2 0.07	11,000	4 0.28	71,000	1	20,027	3 3.92	325,000	1 0.08	5,000	4 4.00	330,000		
下伊那	3 0.85	105,000	17 1.17	84,500	20 2.02	189,500			20 16.67	2,935,000	12 0.43	28,300	32 17.10	2,963,300		
木曾	2 0.05	13,000			2 0.05	13,000										
松本	7 1.98	233,000	19 0.98	71,500	26 2.96	304,500	1	29,013	5 1.50	160,000	5 0.21	11,500	10 1.71	171,500		
北安曇	8 1.86	221,500	2 0.07	11,000	10 1.93	232,500	1	5,000	4 0.85	145,000	2 0.11	7,500	6 0.96	152,500		
長野	3 0.44	91,000	7 0.53	12,000	10 0.97	103,000	4	226,302	4 0.24	132,000	8 0.47	26,500	12 0.71	158,500		
北信	5 11.10	3,450,000	1 0.01	2,000	6 11.11	3,452,000	1	10,000	5 4.36	853,000	1 0.01	2,500	6 4.37	855,500		
計	37 17.18	4,338,700	56 2.99	212,500	93 20.17	4,551,200	9	293,342	49 28.31	4,785,000	43 2.59	137,800	92 30.90	4,922,800		
年次 項目	H24								H26							
	林 地 荒 廃						治山施設		林 地 荒 廃						治山施設	
	公 共		小 規 模		計				公 共		小 規 模		計			
箇所数 面積	被害額	箇所数 面積	被害額	箇所数 面積	被害額	箇所	被害額	箇所数 面積	被害額	箇所数 面積	被害額	箇所数 面積	被害額	箇所	被害額	
佐久																
上小											1 0.01	2,000	1 0.01	2,000		
諏訪	5 14.00	2,015,000	7 0.21	27,500	12 14.21	2,042,500					2 0.03	6,000	2 0.03	6,000		
上伊那	2 0.70	155,000			2 0.70	155,000			1 0.03	10,000	1 0.01	3,000	2 0.04	13,000		
下伊那	3 0.40	90,000	2 0.09	8,500	5 0.49	98,500			1 0.20	100,000			1 0.20	100,000		
木曾	1 0.10	25,000			1 0.10	25,000			11 14.60	515,000			11 14.60	515,000	2	45,000
松本	1 0.10	30,000	2 0.09	8,000	3 0.19	38,000					1 0.02	1,500	1 0.02	1,500		
北安曇	1 0.05	30,000	1 0.04	7,000	2 0.09	37,000			22 12.59	2,180,000	3 15.03	16,000	25 27.62	2,196,000		
長野	2 0.70	150,000	4 0.44	18,000	6 1.14	168,000			4 1.31	780,000	6 3.19	67,000	10 4.50	847,000		
北信	1 1.80	150,000	2 0.05	10,000	3 1.85	160,000			2 0.22	40,000	2 0.11	21,500	4 0.33	61,500		
計	16 17.85	2,645,000	18 0.92	79,000	34 18.77	2,724,000			41 28.95	3,625,000	16 18.40	117,000	57 47.35	3,742,000	2	45,000

ウ 平成26年度発生災害別一覧表

【単位：面積(ha), 被害額(千円)】

災害名	林地荒廃									緊急治山等事業		治山施設(負担法関係)		
	公共			県単			計			箇所数	決定額 (事業費)	箇所数	被害額	決定額 (事業費)
	箇所数	面積	被害額	箇所数	面積	被害額	箇所数	面積	被害額					
2月融雪災害 (H26.2.28)				2	0.11	23,000	2	0.11	23,000					
3月融雪災害 (H26.3.18)	1	0.03	10,000				1	0.03	10,000					
3月地すべり災害 (H26.3.29)	1	0.56	350,000				1	0.56	350,000	1	183,456			
3月土砂災害 (H26.3.31)				1	0.02	5,000	1	0.02	5,000					
4月土砂災害 (H26.4.1)	1	0.10	40,000				1	0.10	40,000					
4月土砂災害 (H26.4.6)				1	0.10	20,000	1	0.10	20,000					
4月融雪災害 (H26.4.7)	1	1.00	500,000				1	1.00	500,000					
4月融雪災害 (H26.4.11)				1	0.01	1,500	1	0.01	1,500					
5月地すべり災害 (H26.5.2)	1	0.10	10,000				1	0.10	10,000					
6月梅雨災 (H26.6.11)	1	0.12	30,000				1	0.12	30,000					
6月梅雨災 (H26.6.12)				1	0.02	2,000	1	0.02	2,000					
7月梅雨災 (H26.7.3)				1	0.02	1,500	1	0.02	1,500					
台風8号災 (H26.7.9)	10	14.50	475,000				10	14.50	475,000					
台風8号災 (H26.7.10)	1	0.20	100,000				1	0.20	100,000					
7月梅雨災 (H26.7.20)				2	0.03	6,000	2	0.03	6,000					
台風18号災害 (H26.10.6)				1	0.01	2,000	1	0.01	2,000					
神城断層地震災害 (H26.11.22)	24	12.34	2,110,000	6	18.08	56,000	30	30.42	2,166,000	1	275,000			
計	41	28.95	3,625,000	16	18.40	117,000	57	47.35	3,742,000	2	458,456	0	0	0

## エ 山地災害危険地区

○山腹崩壊、地すべり等による災害が発生する恐れがある地区を調査して、その実態を把握し、これらの災害の未然防止に資することを目的に、昭和47年度より調査を実施している。  
○本県は急峻な山地が多いうえ、糸魚川－静岡構造線や中央構造線が縦断しているため、地質の脆弱な地域が広く存在し、毎年山地災害が多発している。民有林の山地災害危険地区は7,414箇所存在し、これら山地災害危険地対策が急務となっている。

(ア)山腹崩壊危険地区箇所数表

区分 地区別	民有林	民有林 直轄	国有林	計	区分 地区別	民有林	民有林 直轄	国有林	計	区分 地区別	民有林	民有林 直轄	国有林	計
(佐久)					(下伊那)					(北安曇)				
小諸市	23			23	飯田市	261	13	27	301	大町市	68		16	84
佐久市	80		7	87	松川町	34	1	3	38	池田町	14			14
小海町	33		2	35	高森町	19			19	松川村	4		2	6
佐久穂町	22		1	23	阿南町	62			62	白馬村	18		12	30
川上村	14		3	17	阿智村	46		12	58	小谷村	85	6	17	108
南牧村	25		3	28	平谷村	8			8	北安曇計	189	6	47	242
南相木村	21		2	23	根羽村	21			21	(長野)				
北相木村	12			12	下條村	22			22	長野市	250		14	264
軽井沢町	18		7	25	壳木村	15			15	千曲市	68			68
御代田町	15		2	17	天龍村	54			54	須坂市	76		4	80
立科町	8		1	9	泰阜村	52			52	坂城町	28			28
佐久計	271	0	28	299	喬木村	43		3	46	小布施町	5			5
(上小)					豊丘村	81		9	90	高山村	44		2	46
上田市	103		11	114	大鹿村		23	6	29	信濃町	4		6	10
東御市	13		3	16	下伊那計	718	37	60	815	飯綱町	6		1	7
長和町	20		2	22	(木曾)					小川村	39			39
青木村	7		3	10	上松町	60		12	72	長野計	520	0	27	547
上小計	143	0	19	162	南木曾町	63		31	94	(北信)				
(諏訪)					木曾町	124		11	135	中野市	47			47
岡谷市	12			12	木祖村	75		19	94	飯山市	56		2	58
諏訪市	20			20	王滝村	32		28	60	山ノ内町	24		1	25
茅野市	24		4	28	大桑村	25		22	47	木島平村	17		5	22
下諏訪町	9		1	10	木曾計	379	0	123	502	野沢温泉村	13			13
富士見町	8		2	10	(松本)					栄村	57		6	63
原村	2			2	松本市	164		33	197	北信計	214	0	14	228
諏訪計	75	0	7	82	塩尻市	55		13	68					
(上伊那)					安曇野市	107		11	118					
伊那市	139		24	163	麻績村	5			5					
駒ヶ根市	16	2		18	生坂村	30			30					
辰野町	59		6	65	山形村	1			1					
箕輪町	24			24	朝日村	19			19					
飯島町	26	6	6	38	筑北村	37			37					
南箕輪村	15			15	松本計	418	0	57	475					
中川村	11			11										
宮田村	17		7	24										
上伊那計	307	8	43	358						合計	3,234	51	425	3,710

(イ)崩壊土砂流出危険地区箇所数表

区分 地区別	民有林	民有林 直轄	国有林	計	区分 地区別	民有林	民有林 直轄	国有林	計	区分 地区別	民有林	民有林 直轄	国有林	計
(佐久)					(下伊那)					(北安曇)				
小諸市	8		3	11	飯田市	231	40	39	310	大町市	115		20	135
佐久市	81		27	108	松川町	43		2	45	池田町	38			38
小海町	13		4	17	高森町	28			28	松川村	13		2	15
佐久穂町	33		4	37	阿南町	80			80	白馬村	11		9	20
川上村	55		10	65	阿智村	183		4	187	小谷村	56	2	19	77
南牧村	29		5	34	平谷村	25			25	北安曇計	233	2	50	285
南相木村	17		3	20	根羽村	46			46	(長野)				
北相木村	20		5	25	下條村	33		4	37	長野市	397		24	421
軽井沢町	8		14	22	壳木村	32			32	千曲市	53			53
御代田町	11		4	15	天龍村	55			55	須坂市	22		3	25
立科町	11		1	12	泰阜村	28			28	坂城町	20			20
佐久計	286	0	80	366	喬木村	56		7	63	小布施町				0
(上小)					豊丘村	34		10	44	高山村	19		4	23
上田市	101		57	158	大鹿村		70	12	82	信濃町	4		13	17
東御市	7		8	15	下伊那計	874	110	78	1,062	飯綱町	14			14
長和町	27		32	59	(木曾)					小川村	66			66
青木村	25		9	34	上松町	22		43	65	長野計	595	0	44	639
上小計	160	0	106	266	南木曾町	97		87	184	(北信)				
(諏訪)					木曾町	133		48	181	中野市	34			34
岡谷市	35			35	木祖村	31		28	59	飯山市	42		2	44
諏訪市	27			27	王滝村	13		46	59	山ノ内町	15			15
茅野市	20		15	35	大桑村	49		53	102	木島平村	10		7	17
下諏訪町	26		14	40	木曾計	345	0	305	650	野沢温泉村	7		3	10
富士見町	21		6	27	(松本)					栄村	33		21	54
原村	2			2	松本市	161		58	219	北信計	141	0	33	174
諏訪計	131	0	35	166	塩尻市	78		32	110					
(上伊那)					安曇野市	51		9	60					
伊那市	163		25	188	麻績村	15			15					
駒ヶ根市	11	4	1	16	生坂村	39			39					
辰野町	87		11	98	山形村	15			15					
箕輪町	33			33	朝日村	63			63					
飯島町	16	16	8	40	筑北村	61			61					
南箕輪村	12			12	松本計	483	0	99	582					
中川村	10			10										
宮田村	13		5	18										
上伊那計	345	20	50	415						合計	3,593	132	880	4,605

(ウ)地すべり危険地区箇所数表

区分 地区別	民有林	民有林 直轄	国有林	計	区分 地区別	民有林	民有林 直轄	国有林	計	区分 地区別	民有林	民有林 直轄	国有林	計
(佐久)					(下伊那)					(北安曇)				
小諸市				0	飯田市	13			13	大町市	15			15
佐久市	1			1	松川町				0	池田町	10			10
小海町				0	高森町				0	松川村				0
佐久穂町	1			1	阿南町	3			3	白馬村	2		1	3
川上村				0	阿智村	3			3	小谷村	12	4	6	22
南牧村				0	平谷村	2			2	北安曇計	39	4	7	50
南相木村				0	根羽村				0	(長野)				
北相木村				0	下條村	2			2	長野市	154			154
軽井沢町				0	壳木村				0	千曲市	3			3
御代田町				0	天龍村	7			7	須坂市				0
立科町				0	泰阜村				0	坂城町				0
佐久計	2	0	0	2	喬木村	6			6	小布施町				0
(上小)					豊丘村				0	高山村	6			6
上田市	9			9	大鹿村		15	1	16	信濃町	1			1
東御市				0	下伊那計	36	15	1	52	飯綱町	3			3
長和町	1			1	(木曾)					小川村	17			17
青木村				0	上松町				0	長野計	184	0	0	184
上小計	10	0	0	10	南木曾町				0	(北信)				
(諏訪)					木曾町				0	中野市	7			7
岡谷市	1			1	木祖村				0	飯山市	8			8
諏訪市				0	王滝村				0	山ノ内町	2			2
茅野市	1			1	大桑村				0	木島平村	1			1
下諏訪町				0	木曾計	0	0	0	0	野沢温泉村	1			1
富士見町				0	(松本)					栄村	6			6
原村				0	松本市	21			21	北信計	25	0	0	25
諏訪計	2	0	0	2	塩尻市	1			1					
(上伊那)					安曇野市	21			21					
伊那市	15			15	麻績村				0					
駒ヶ根市	1			1	生坂村	13			13					
辰野町	1			1	山形村				0					
箕輪町				0	朝日村				0					
飯島町				0	筑北村	13			13					
南箕輪村				0	松本計	69	0	0	69					
中川村				0										
宮田村	1			1										
上伊那計	18	0	0	18						合計	385	19	8	412

(エ) なだれ危険箇所箇所数表

地方事務所	市町村名	箇所数		
		民有林	国有林	計
下伊那	飯田市	1		1
	小計	1	0	1
松本	松本市	15	10	25
	安曇野市	1	7	8
	小計	16	17	33
北安曇	大町市	4	1	5
	白馬村	8		8
	小谷村	40		40
	小計	52	1	53
長野	長野市	22	1	23
	高山村	3		3
	信濃町	4		4
	飯綱町	7		7
	小計	36	1	37
北信	中野市	4		4
	飯山市	10	1	11
	木島平村	11	1	12
	野沢温泉村	17	1	18
	栄村	30		30
	小計	72	3	75
合計		177	22	199

(オ) 山地災害危険地区集計表

【単位：面積(ha)】

地区	項目	危険度 ランク	民有林		民有林直轄		国有林		合計	
			箇所数	面積	箇所数	面積	箇所数	面積	箇所数	面積
山地崩壊 危険地区		A	1,160	5,822	6	108	132	1,264	1,298	7,194
		B	1,053	4,399	22	422	136	953	1,211	5,774
		C	1,021	2,866	23	208	157	927	1,201	4,001
		計	3,234	13,087	51	738	425	3,144	3,710	16,969
崩壊土砂流出 危険地区		A	965	2,616	2	8	98	714	1,065	3,338
		B	1,507	2,826	17	66	238	2,384	1,762	5,276
		C	1,121	1,974	113	617	544	3,509	1,778	6,100
		計	3,593	7,416	132	691	880	6,606	4,605	14,713
地すべり 危険地区		A	250	8,035	14	1,549	6	159	270	9,743
		B	97	3,003	5	601	2	21	104	3,625
		C	38	1,131					38	1,131
		計	385	12,169	19	2,150	8	180	412	14,499
計		A	2,375	16,473	22	1,665	236	2,137	2,633	20,275
		B	2,657	10,228	44	1,089	376	3,358	3,077	14,675
		C	2,180	5,971	136	825	701	4,436	3,017	11,232
		計	7,212	32,672	202	3,579	1,313	9,930	8,727	46,181
なだれ危険箇所			177	-	-	-	22	-	199	-

## (2) 保安林

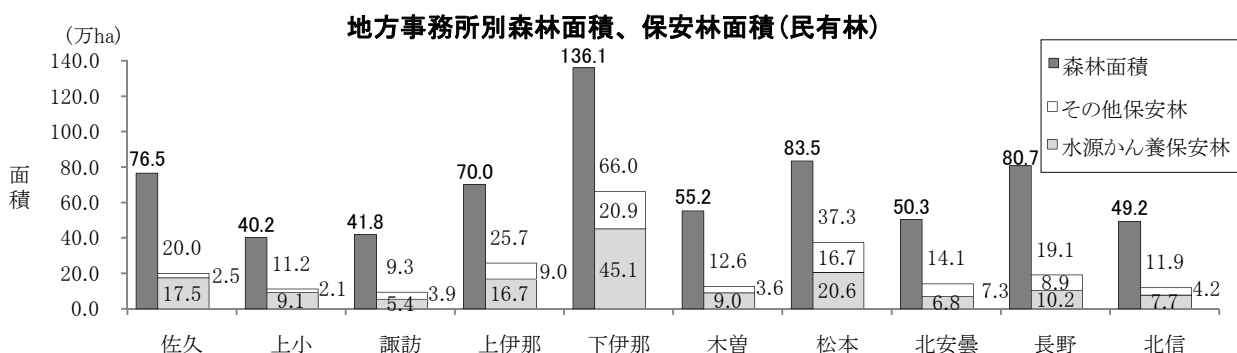
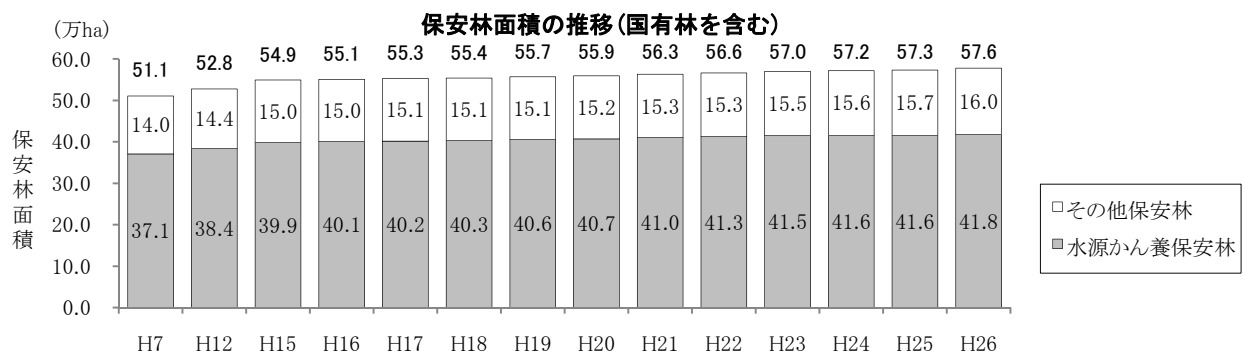
○保安林は、水源のかん養、災害の防備、生活環境の保全等、県民の生活に密接な関係があり、現在、地域森林計画に基づき、適正かつ計画的な保安林の配備を進めている。  
 ○保安林面積は年々増加し、平成26年度末で576,018ha、本県の全森林面積の約54%を占めている。  
 ○本県には10種類の保安林があるが、全保安林面積のうち、水源かん養保安林が73%、土砂流出防備保安林が26%を占めている。また、森林とのふれあいの場を提供する保健保安林は、27,853ha指定されている。

### ア 保安林の現況

【単位：所有者数(人),面積(ha)】

区分 保安林種	国 有 林				民 有 林				計			
	箇所数	筆数	森林所有者	面積	箇所数	筆数	森林所有者	面積	箇所数	筆数	森林所有者	面積
水源かん養保安林	265	785	1	269,646	1,008	17,116	8,245	148,758	1,273	17,901	8,246	418,404
土砂流出防備保安林	131	244	1	78,180	10,825	70,399	41,571	70,891	10,956	70,643	41,572	149,071
土砂崩壊防備保安林	11	10	1	273	569	2,167	1,602	522	580	2,177	1,603	795
防保安風林					15	106	71	58	15	106	71	58
水害防備保安林					102	153	143	33	102	153	143	33
干害防備保安林	(2) 8	(1) 10	(1) 1	(35) 329					(2) 154	(1) 4,168	(1) 1,207	(35) 6,186
なだれ防止保安林	1	1	1	60	(1) 240	(3) 885	(1) 891	99 510	(1) 241	(3) 886	(1) 892	(99) 570
落石防止保安林					63	244	292	143	63	244	292	143
保健保安林	(35) 3	(39) 3	(1) 1	(20,622) 207	(61) 8	(1,359) 52	(517) 23	(7,231) 281	(96) 11	(1,398) 55	(518) 24	(27,853) 488
風致保安林	(1) 1	(1) 4	(1) 1	(96) 161	(1) 57	(3) 134	(1) 99	(14) 109	(2) 58	(4) 138	(2) 100	(110) 270
計	(38) 420	(41) 1,057	(1) 1	(20,753) 348,856	(63) 13,033	(1,365) 95,414	(519) 54,143	(7,344) 227,162	(101) 13,453	(1,406) 96,471	(520) 54,144	(28,097) 576,018

注) ( )内は他の保安林との重複分である。





イ 流域別保安林の現況

【単位：面積(ha)】

流域名	民 国 区 分	水 源 か ん 養 保 安 林	土 砂 流 出 防 備 保 安 林	土 砂 崩 壊 防 備 保 安 林	計	防 風 保 安 林	水 害 防 備 保 安 林	干 害 防 備 保 安 林	な だ れ 防 止 保 安 林	落 石 防 止 保 安 林	保 健 保 安 林	風 致 保 安 林	合 計
信濃川	国有林	140,073	37,144	231	177,448			204	60		(13,322)	(96)	(13,418)
	民有林	66,527	31,501	243	98,271	11	13	4,648	(99)	86	107	3	177,822
	計	206,600	68,645	474	275,719	11	13	4,852	(99)	86	(3,738)	(14)	(3,851)
天竜川	国有林	49,433	21,787	23	71,243						129	61	103,549
	民有林	61,456	30,510	181	92,147	44	13	1,017		14	74	12	93,321
	計	110,889	52,297	204	163,390	44	13	1,017	(35)	14	(4,051)	(110)	(4,086)
木曾川	国有林	74,168	10,127	19	84,314			125			74	158	84,687
	民有林	9,105	3,454	64	12,623			32		23	(176)	36	(176)
	計	83,273	13,581	83	96,937			157		23	(2,547)	194	(2,547)
姫川	国有林	2,576	8,977		11,553						90		97,401
	民有林	5,320	3,539	31	8,890		1	17	171	14	(2,216)	78	(2,216)
	計	7,896	12,516	31	20,443		1	17	171	14	10	(1,898)	(1,898)
矢作川	国有林	216			216						88		20,734
	民有林	3,491	741		4,232	1		16			88		9,171
	計	3,707	741		4,448	1		16					(4,114)
関川	国有林	2,450	145		2,595								216
	民有林	159	138	1	298			127	9		(81)		4,255
	計	2,609	283	1	2,893			127	9				6
利根川	民有林	430	10		440								4,471
	計	430	10		440								6
富士川	国有林	730			730								216
	民有林	2,270	998	2	3,270	2	6						4,255
	計	3,000	998	2	4,000	2	6						6
計	国有林	269,646	78,180	273	348,099			(35)	60		(20,622)	(96)	(20,753)
	民有林	148,758	70,891	522	220,171	58	33	5,857	(99)	143	207	161	348,856
	計	418,404	149,071	795	568,270	58	33	6,186	(35)	143	(7,231)	(14)	(7,344)

注) ( )内は他の保安林との重複分である。

ウ 地方事務所別民有保安林の現況

【単位：面積(ha)】

地方事務所	水 源 か ん 養 保 安 林	土 砂 流 出 防 備 保 安 林	土 砂 崩 壊 防 備 保 安 林	計	防 風 保 安 林	水 害 防 備 保 安 林	干 害 防 備 保 安 林	な だ れ 防 止 保 安 林	落 石 防 止 保 安 林	保 健 保 安 林	風 致 保 安 林	合 計 (A)	森 林 面 積 (民 有 林) (B)	A/B (%)
佐久	17,512	1,346	53	18,911	11	4	972		23	(632)	13	(632)	76,484	26.1
上小	9,103	1,548	18	10,669		2	529		11	(325)	10	(325)	40,176	28.0
諏訪	5,359	3,859	4	9,222	2	4	59			(26)		(26)	41,804	22.2
上伊那	16,701	8,160	51	24,912	42	5	683		1	(672)	2	(672)	69,957	36.7
下伊那	45,369	20,080	125	65,574	3	1	301		18	(709)	12	(709)	136,147	48.5
木曾	9,062	3,409	64	12,535			31		22	(178)	35	(178)	55,214	22.9
松本	20,751	15,182	57	35,990		1	1,276	(99)	11	(1,002)	(1)	(1,002)	83,483	44.7
北安曇	6,870	6,647	42	13,559		1	229	173	19	(2,071)		(2,071)	50,311	27.9
長野	10,242	7,723	90	18,055		14	921	24	38	(794)	(13)	(794)	80,724	23.6
北信	7,791	2,937	17	10,745			856	288		(822)	36	(822)	49,184	24.3
計	148,758	70,891	522	220,171	58	33	5,857	(99)	143	(7,231)	(14)	(7,344)	683,485	33.2

注) ( )内は他の保安林との重複分である。

エ 所有区分別民有保安林の現況

【単位：面積(ha)】

保安林種	公 有					私 有			合 計
	県有	市町村有	財産区有	その他	計	共有	共有以外	計	
水源かん養保安林	5,961	65,671	9,482	15,132	96,246	19,825	32,687	52,512	148,758
土砂流出防備保安林	1,472	7,674	1,832	4,068	15,046	9,592	46,253	55,845	70,891
土砂崩壊防備保安林	1	27	5	9	42	31	449	480	522
計	7,434	73,372	11,319	19,209	111,334	29,448	79,389	108,837	220,171
防保安林		44			44		14	14	58
水害防備保安林	2		1		3	8	22	30	33
干害防備保安林	1,025	993	212	520	2,750	634	2,473	3,107	5,857
なだれ防止保安林		(99)			(99)				(99)
	2	101	10	10	123	119	268	387	510
落石防止保安林	3	20	2	4	29	29	85	114	143
保安健林	(114)	(5,198)	(764)	(129)	(6,205)	(290)	(736)	(1,026)	(7,231)
	6	202	21	37	266	10	5	15	281
保安致林							(14)	(14)	(14)
	3		3	4	10	12	87	99	109
計	(114)	(5,297)	(764)	(129)	(6,304)	(290)	(750)	(1,040)	(7,344)
	1,041	1,360	249	575	3,225	812	2,954	3,766	6,991
合 計	(114)	(5,297)	(764)	(129)	(6,304)	(290)	(750)	(1,040)	(7,344)
	8,475	74,732	11,568	19,784	114,559	30,260	82,343	112,603	227,162

注) ( )内は他の保安林との重複分である。

オ 指定施業要件伐採種別保安林の現況

【単位：面積(ha)】

保安林種	国 有 林				民 有 林				合 計			
	禁伐	択伐	皆伐	計	禁伐	択伐	皆伐	計	禁伐	択伐	皆伐	計
水源かん養保安林	10,006	63,736	195,904	269,646	358	6,244	142,156	148,758	10,364	69,980	338,060	418,404
土砂流出防備保安林	19,070	51,252	7,858	78,180	1,934	21,681	47,276	70,891	21,004	72,933	55,134	149,071
土砂崩壊防備保安林	95	178		273	4	514	4	522	99	692	4	795
計	29,171	115,166	203,762	348,099	2,296	28,439	189,436	220,171	31,467	143,605	393,198	568,270
防保安林						54	4	58		54	4	58
水害防備保安林						33		33		33		33
干害防備保安林	27	98	(35)	(35)		660	5,197	5,857	27	758	(35)	(35)
なだれ防止保安林	60			60	44	(99)		(99)	(99)	(99)		(99)
					44	466		510	104	466		570
落石防止保安林					12	131		143	12	131		143
保安健林	(7,854)	(11,849)	(919)	(20,622)	(1,505)	(2,458)	(3,268)	(7,231)	(9,359)	(14,307)	(4,187)	(27,853)
		207		207	13	267	1	281	13	474	1	488
保安致林	(96)			(96)		(14)		(14)	(96)	(14)		(110)
	71	90		161	1	108		109	72	198		270
計	(7,950)	(11,849)	(954)	(20,753)	(1,505)	(2,571)	(3,268)	(7,344)	(9,455)	(14,420)	(4,222)	(28,097)
	158	395	204	757	70	1,719	5,202	6,991	228	2,114	5,406	7,748
合 計	(7,950)	(11,849)	(954)	(20,753)	(1,505)	(2,571)	(3,268)	(7,344)	(9,455)	(14,420)	(4,222)	(28,097)
	29,329	115,561	203,966	348,856	2,366	30,158	194,638	227,162	31,695	145,719	398,604	576,018

注) ( )内は他の保安林との重複分である。

### (3) 林地開発

- 平成26年度の林地開発許可に係る行為は3件であった。
- 工場、事業用地の造成の2件は太陽光発電施設であった。
- 連絡調整に係る行為は3件であった。

#### ア 林地開発許可状況

単位:件数(件)、面積(ha)

開発行為の目的	許 可								摘 要
	10ha未満		10ha以上 50ha未満		50ha以上		計		
	件数	面積	件数	面積	件数	面積	件数	面積	
工場・事業用地の造成	2	(7) 5					2	(7) 5	
住宅用地の造成									
別荘地の造成									
レジャー施設の設置									
農用地の造成									
土石の採掘									
その他	1	(3) 3					1	(3) 3	
計	3	(10) 8					3	(10) 8	

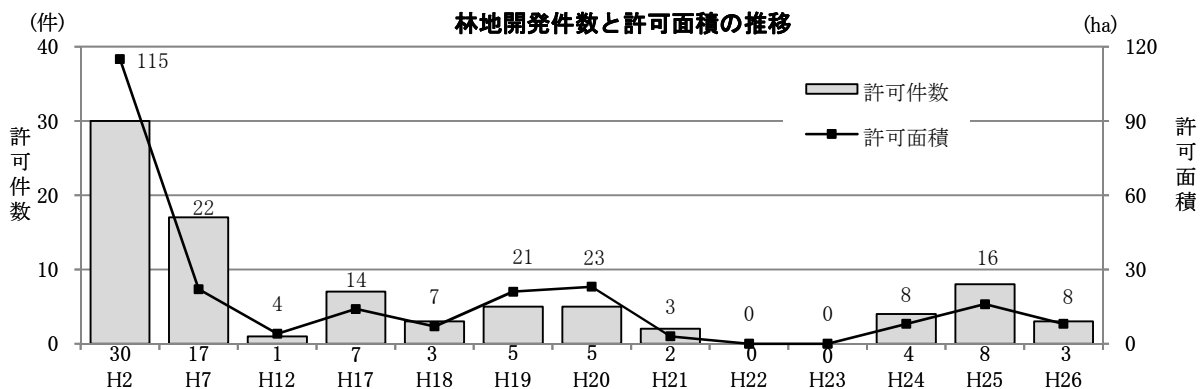
注) 面積欄中( )書は森林の区域面積、外書は形質変更面積である。

#### イ 連絡調整状況

単位:件数(件)、面積(ha)

開発行為の目的	国又は 地方公共団体		森林法規則第5条 に定める事業		計		摘 要
	件数	面積	件数	面積	件数	面積	
工場・事業用地の造成							
学校・博物館用地の造成							
住宅用地の造成							
公園・運動場等の造成							
農用地の造成							
道路の新設又は改築	2	(4) 4			2	(4) 4	
ダム等の設置	1	(4) 2			1	(4) 2	
土石の採掘							
その他							
計	3	(8) 6			3	(8) 6	

注) 面積欄中( )書は森林の区域面積、外書は形質変更面積である。



#### (4) 森林保護

##### ア 主要病害虫獣の被害状況

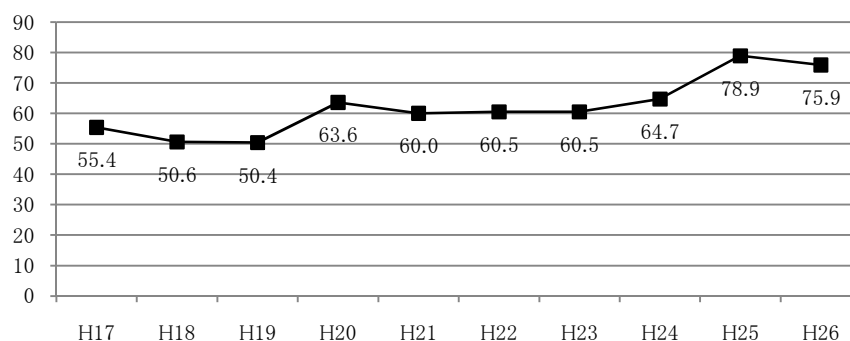
○松くい虫の民有林における被害は、昭和56年度に旧木曾郡山口村（現在は中津川市）で発生して以来、年々増加し、平成20年度では63.6千 $m^3$ となった。その後、60千 $m^3$ 前後で推移してきたが、平成25年度には78.9千 $m^3$ と最大を記録し、平成26年度は75.9千 $m^3$ で被害市町村数は50となっている。

区分		松くい虫	スギカミキリ	カシノナガ キクイムシ	カラマツ 先枯病	ノネズミ
平成17年度	区域面積		0 ha	0 ha	苗	81 ha
	被害量	55,439 $m^3$	0 ha	0 ha	苗	1 ha
	防除実績	30,057 $m^3$	6 $m^3$	301 $m^3$	予防	—
平成18年度	区域面積		—	1 ha	—	—
	被害量	50,633 $m^3$	—	1 ha	—	—
	防除実績	27,497 $m^3$	—	188 $m^3$	—	—
平成19年度	区域面積		6 ha	7 ha	—	—
	被害量	50,438 $m^3$	0 ha	7 ha	—	—
	防除実績	31,807 $m^3$	— $m^3$	22 $m^3$	—	—
平成20年度	区域面積		—	9 ha	—	—
	被害量	63,641 $m^3$	—	9 ha	—	—
	防除実績	38,728 $m^3$	—	218 $m^3$	—	—
平成21年度	区域面積		0 ha	12 ha	—	—
	被害量	59,991 $m^3$	0 ha	12 ha	—	—
	防除実績	41,784 $m^3$	— $m^3$	317 $m^3$	—	—
平成22年度	区域面積		0 ha	13 ha	—	—
	被害量	60,546 $m^3$	0 ha	13 ha	—	—
	防除実績	38,233 $m^3$	— $m^3$	554 $m^3$	—	—
平成23年度	区域面積		— ha	5 ha	—	—
	被害量	60,459 $m^3$	— ha	5 ha	—	—
	防除実績	35,724 $m^3$	— $m^3$	778 $m^3$	—	—
平成24年度	区域面積		—	4 ha	—	—
	被害量	64,741 $m^3$	—	4 ha	—	—
	防除実績	31,561 $m^3$	—	141 $m^3$	—	—
平成25年度	区域面積		—	7 ha	—	—
	被害量	78,870 $m^3$	—	7 ha	—	—
	防除実績	38,325 $m^3$	—	54 $m^3$	—	—
平成26年度	区域面積		—	45 ha	—	—
	被害量	75,911 $m^3$	—	45 ha	—	—
	防除実績	40,909 $m^3$	—	56 $m^3$	—	—

※ 被害が1haに満たないものは「0」、被害の無いものは「-」とした。

(千 $m^3$ )

松くい虫被害量の推移(民有林)



## イ 林野火災

- 平成26年の林野火災は、前年より12件減少し、32件となった。
- 最も多い出火原因はたき火によるものである。

### (ア) 月別林野火災発生件数

【単位：件数(件), 比率(%)】

年次	1月	2月	3月	4月	5月	6月	7月	8月	9月	10月	11月	12月	計	
H16	2	8	18	10	1	0	2	5	0	1	0	3	50	
H17	1	0	3	25	10	4	0	1	0	0	5	4	53	
H18	8	1	9	12	6	4	2	1	0	0	2	1	46	
H19	2	4	9	12	10	2	0	3	2	0	4	1	49	
H20	3	2	15	14	4	3	1	1	0	0	1	1	45	
H21	3	4	5	17	7	1	0	1	1	0	0	0	39	
H22	3	2	0	6	10	1	1	2	1	0	1	1	28	
H23	0	7	7	15	4	0	0	0	0	0	0	0	33	
H24	0	1	1	4	2	1	1	0	0	1	1	1	13	
H25	2	0	15	13	12	1	0	0	0	0	0	1	44	
計	24	29	82	128	66	17	7	14	4	2	14	13	400	
H26	1	0	4	18	6	2		0	1	0	0	0	32	
比率	H16～25	6.0	7.3	20.5	32.0	16.5	4.3	1.8	3.5	1.0	0.5	3.5	3.3	100.0
	H26	3.1	0.0	12.5	56.3	18.8	6.3	0.0	0.0	3.1	0.0	0.0	0.0	100.0

注：四捨五入のため計が一致しない場合がある。

(林務部調べ)

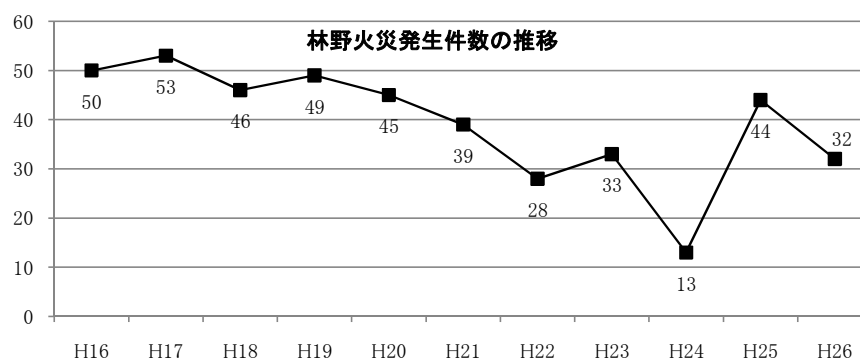
### (イ) 原因別林野火災発生件数

【単位：件数(件), 比率(%)】

年次	たき火	たばこ	放火	その他 (火入れ等)	不明	計	
H16	16	1	0	22	11	50	
H17	20	6	1	12	14	53	
H18	14	5	0	15	12	46	
H19	25	0	0	9	15	49	
H20	24	1	0	9	11	45	
H21	12	5	0	15	7	39	
H22	17	0	0	10	1	28	
H23	5	2	0	18	8	33	
H24	8	0	0	3	2	13	
H25	26	2	0	9	7	44	
計	167	22	1	122	88	400	
H26	12	0	0	11	9	32	
比率	H16～25	41.8	5.5	0.3	30.5	22.0	100.0
	H26	37.5	0.0	0.0	34.4	28.1	100.0

注：四捨五入のため計が一致しない場合がある。

(林務部調べ)



## ウ 森林国営保険契約状況

○森林国営保険は、平成7年度から森林共済セット保険として運営されてきたが、森林災害共済が平成13年3月で新規引受を停止したため、森林国営保険（単独）として運営されている。  
 ○平成25年度の契約については、件数375件、面積5,371ha、保険金額3,596,054千円、保険料30,722千円の契約をした。  
 ○平成25年度の損害てん補については、火災、気象災合わせて15件、7.7ha、保険金6,359千円を支払った。

※ 平成26年データは集計中

【単位：件数(件)、面積(ha)、保険金額・保険料(千円)】

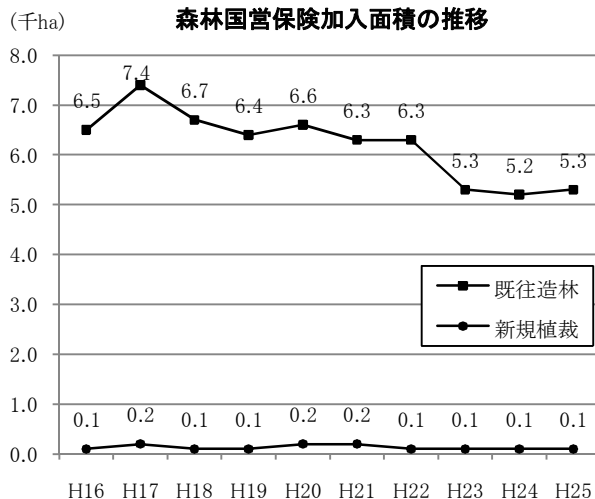
年度	件数	面積			保険金額	保険料
		新規造林	既往造林	計		
H16	519	136	6,533	6,669	5,765,169	44,081
H17	577	167	7,432	7,599	5,975,509	48,197
H18	520	114	6,700	6,814	4,934,508	37,716
H19	475	137	6,353	6,490	4,772,786	36,127
H20	564	159	6,581	6,740	5,023,122	38,534
H21	490	227	6,323	6,550	4,881,823	46,189
H22	519	80	6,289	6,369	4,162,627	39,528
H23	540	104	5,321	5,425	3,665,017	30,046
H24	434	82	5,214	5,296	3,433,904	28,746
H25	375	67	5,304	5,371	3,596,054	30,722

## (25年度加入面積内訳)

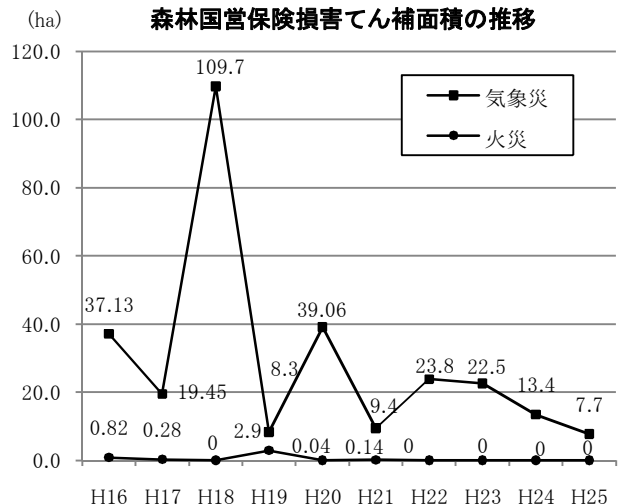
【単位：面積(ha)】

区分	県	公社	森林総研	市町村・財産区	私有林	分収育林	計
佐久	16.92		3.61	471.07	1.77		493.37
上小			10.57	1,515.03	822.67		2,348.27
諏訪	7.25		2.02	34.38	262.47		306.12
上伊那	21.73		37.80	146.06	415.77		621.36
下伊那	8.51		244.96	0.24	56.17		309.88
木曾			32.47	241.98	47.81		322.26
松本	29.03		17.12	158.66	222.18		426.99
北安曇			37.74	51.32	13.17		102.23
長野	23.00		5.69	309.00	53.67	11.59	402.95
北信				12.25	25.31		37.56
計	106.44	0.00	391.98	2,939.99	1,920.99	11.59	5,370.99

森林国営保険加入面積の推移



森林国営保険損害てん補面積の推移



エ 森林国営保険損害てん補状況

【単位：件数(件), 面積(ha), 保険金(千円)】

年度	災害名	件数	損害区域面積	保険金	年度	災害名	件数	損害区域面積	保険金
H19	火災				H23	火災			
	風害					風害			
	水害	4	0.17	157		水害	15	1.64	1,220
	雪害	1	0.34	50		雪害	4	2.02	544
	干害					干害			
	凍害	1	4.15	165		凍害	1	18.80	1,269
	計	6	4.66	372		計	20	22.46	3,033
H20	火災	2	0.04	26	H24	火災			
	風害	6	6.73	4,294		風害			
	水害	12	2.40	2,126		水害	4	0.71	164
	雪害	6	6.65	692		雪害	1	0.44	313
	干害	8	18.58	3,354		干害	2	5.80	227
	凍害	3	4.70	288		凍害	2	6.47	381
	計	37	39.10	10,780		計	9	13.42	1,085
H21	火災				H25	火災			
	風害	2	0.21	15		風害			
	水害	4	0.17	157		水害	1	0.05	15
	雪害	1	0.34	50		雪害	7	1.99	4,337
	干害	1	2.60	141		干害	4	4.37	1,741
	凍害	1	4.15	165		凍害	3	1.28	266
	計	9	7.47	528		計	15	7.69	6,359
H22	火災				H26	火災			
	風害					風害			
	水害	3	0.17	57		水害	6	1.08	1,043
	雪害	13	16.38	6,503		雪害	4	1.96	2,531
	干害	4	7.26	1,532		干害	8	21.68	4,624
	凍害					凍害			
	計	20	23.81	8,092		計	18	24.72	8,198

(平成26年度損害てん補内訳) (26年度保険金支払分)

【単位：件数(件), 面積(ha), 保険金(千円)】

区分	佐久	上小	諏訪	上伊那	下伊那	木曾	松本	北安曇	長野	北信	計	
火災	件数										0	
	面積										0.00	
	保険金										0	
風害	件数										0	
	面積										0.00	
	保険金										0	
水害	件数				2	1			3		6	
	面積				0.21	0.28			0.59		1.08	
	保険金				140	67			836		1,043	
雪害	件数					2	1		1		4	
	面積					0.24	0.34		1.38		1.96	
	保険金					98	1,813		620		2,531	
干害	件数					2			6		8	
	面積					11.86			9.82		21.68	
	保険金					821			3,803		4,624	
凍害	件数										0	
	面積										0.00	
	保険金										0	
計	件数	0	0	0	2	5	1	0	6	4	0	18
	面積	0.00	0.00	0.00	0.21	12.38	0.34	0.00	9.82	1.97	0.00	24.72
	保険金	0	0	0	140	986	1,813	0	3,803	1,456	0	8,198

## (5) 森林整備業務

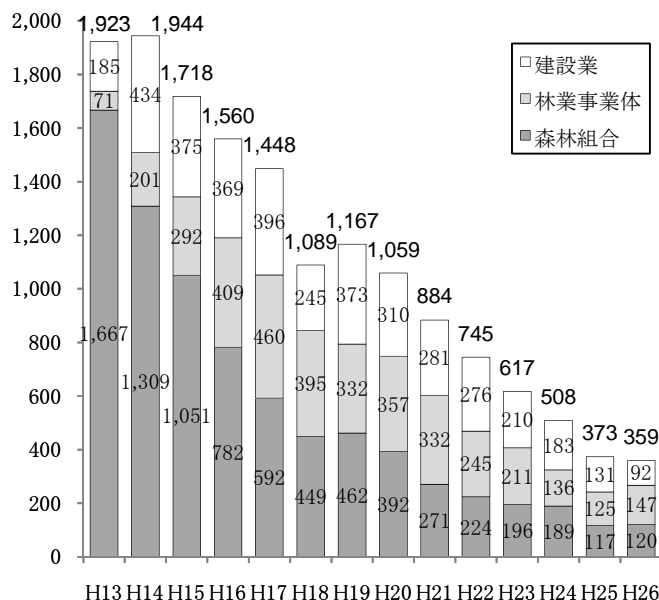
○県の入札制度改革が行われたH13年度以降、森林組合以外の事業者からも入札参加希望者を募り、建設業者等が森林整備業務に参入している。  
○公共事業予算の減少に伴い、県発注の森林整備業務は減少している。

### ア 森林整備業務の受注額の推移

【単位:受注額(百万円)】

年度	森林組合	林業事業体	建設業	計
H13	1,667	71	185	1,923
H14	1,309	201	434	1,944
H15	1,051	292	375	1,718
H16	782	409	369	1,560
H17	592	460	396	1,448
H18	449	395	245	1,089
H19	462	332	373	1,167
H20	392	357	310	1,059
H21	271	332	281	884
H22	224	245	276	745
H23	196	211	210	617
H24	189	136	183	508
H25	117	125	131	373
H26	120	147	92	359
構成比	33.4	40.9	25.6	100

森林整備業務の受注額の推移



### イ 森林整備業務の入札参加資格者数の推移

【単位:資格者数(者)】

年度	森林組合	林業事業体	建設業	計
H13	27	31	130	188
H14	24	43	238	305
H15	24	55	294	373
H16	24	67	326	417
H17	24	66	307	397
H18	18	73	316	407
H19	18	73	259	350
H20	18	77	266	361
H21	18	79	252	349
H22	18	78	255	351
H23	18	70	226	314
H24	18	71	227	316
H25	18	67	196	281
H26	18	66	196	280
構成比	6.4	23.6	70.0	100
佐久	4	9	34	47
上小	1	8	28	37
諏訪	1	6	11	18
上伊那	1	8	19	28
下伊那	3	9	35	47
木曾	3	10	6	19
松本	1	7	18	26
北安曇	1	3	26	30
長野	1	6	14	21
北信	2	0	5	7

平成26年度における地方事務所別森林整備業務の入札参加資格者数

