

## 森林づくり県民税活用事業（森林整備関係）実績位置図について

## 1 目的

平成 23 年度は森林税導入 4 年目となり、森林税がどの場所で使われたかを目で見える形で県民に伝えるため。

## 2 掲載する内容

事業名	年度		計	色
	20	21		
みんなで支える里山整備事業	1,761ha	3,341ha	5,102ha	青
地域で進める里山集約化事業	2,500ha	3,500ha	6,000ha	緑
森林づくり推進支援金	99,991千円	130,000千円	229,991千円	赤
木育推進事業	6,350千円	9,001千円	15,351千円	—

## 3 位置図の作成

森林 GIS を活用して位置図を作成

## 4 着色方法

- ・小班単位で着色
- ・黒枠線・・・市町村界
- ・灰色・・・民有林（国有林以外の森林）
- ・濃灰色・・・国有林（国が所管する森林）
- ・白色・・・都市部等（地域森林計画外の森林）
- ・木育推進事業及び森林づくり推進支援金の都市部等で実施した箇所は、位置図に着色はせずに一覧表とする。
- ・同一箇所に複数の事業が重なる場合の着色の優先順位は、森林づくり推進支援金（赤色）＞みんなで支える里山整備事業（青色）＞地域で進める里山集約化事業（緑色）とした。

## 5 その他

- ・平成 22 年度以降も位置図の作成を継続して行う。
- ・間伐計画が年々増加する計画であるため、今後、着色箇所は増加する。

## 森林づくり県民税における年度別間伐計画

単位：ha

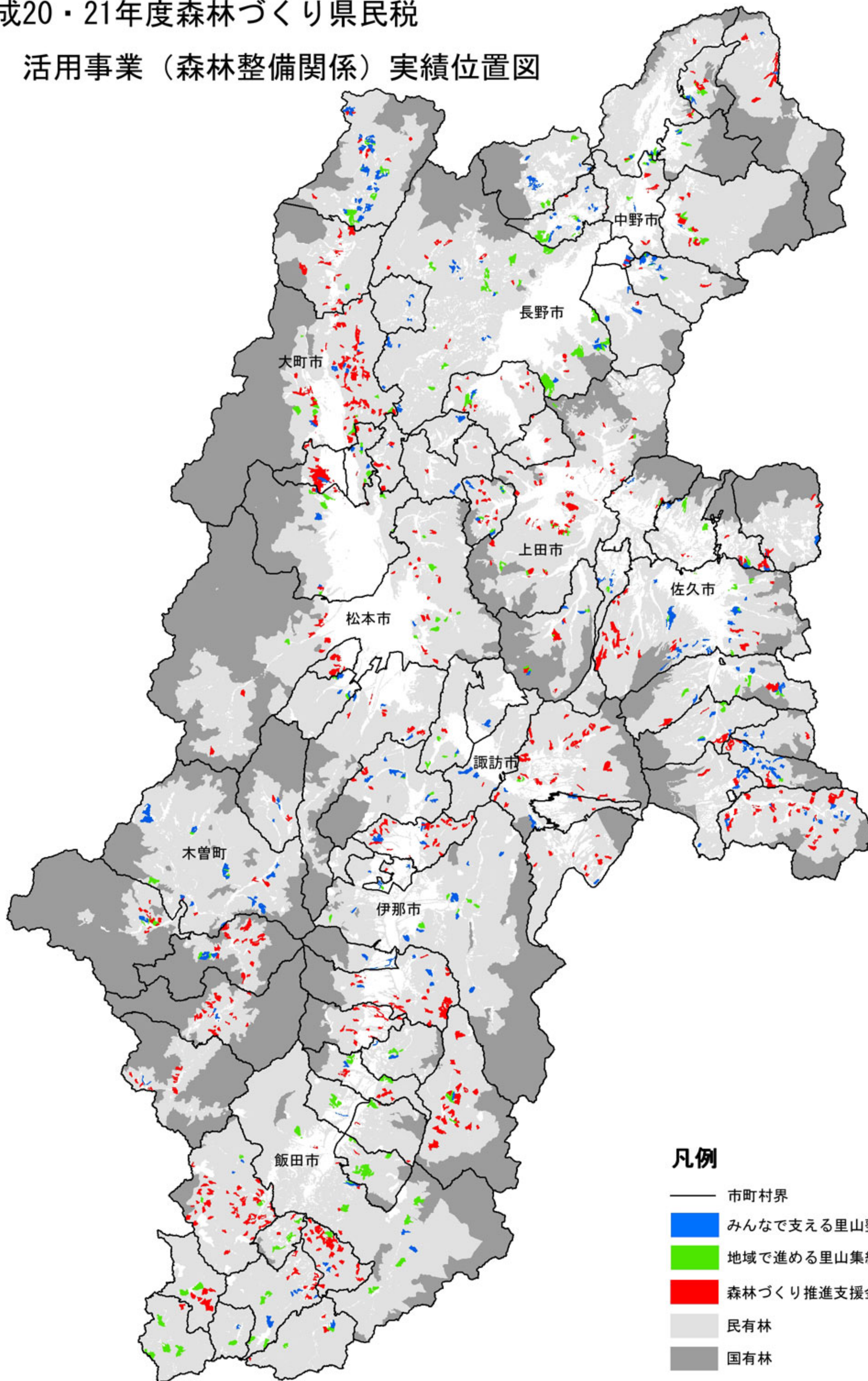
年度		H20	H21	H22	H23	H24
間伐量	計画	2,000	4,000	5,400	6,000	6,000
	実績	1,761	3,341			



# 平成20・21年度森林づくり県民税

## 活用事業（森林整備関係）実績位置図

2





## 森林づくり県民税活用事業実績(森林整備以外)

(単位:箇所)

地事名	市町村名	H20	H21	計
佐久	小諸市		25	25
	佐久市		2	2
	北相木村	1		1
	軽井沢町	2		2
	御代田町	1		1
	立科町	29	27	56
	計	33	54	87
上小	上田市	3	8	11
	東御市		1	1
	長和町	3	31	34
	青木村		1	1
	計	6	41	47
諏訪	岡谷市	1		1
	茅野市	1		1
	計	2	0	2
上伊那	伊那市	3	2	5
	辰野町		8	8
	箕輪町	6	1	7
	中川村	1	1	2
	宮田村	3	1	4
	駒ヶ根		1	1
	南箕輪	2	1	3
	管内	1		1
	計	16	15	31
下伊那	飯田市	2	18	20
	松川町	1		1
	高森町	3	5	8
	阿南町	1	1	2
	阿智村	1	1	2
	平谷村	1	1	2
	根羽村	2	3	5
	泰阜村	1		1
	喬木村	1	1	2
	大鹿村	2	1	3
	管内	1		1
計	16	31	47	
木曾	木祖村	1	1	2
	大桑村		1	1
	南木曾	1	2	3
	管内		3	3
計	2	7	9	

地事名	市町村名	H20	H21	計
松本	松本市	1	2	3
	朝日村		1	1
	安曇野	2		2
	管内	3	2	5
	計	6	5	11
北安曇	大町市	1		1
	池田町		1	1
	白馬村	1		1
	小谷村	1	2	3
	管内	1	1	2
計	4	4	8	
長野	長野市	4	6	10
	須坂市	2	4	6
	千曲市		1	1
	坂城町	1	2	3
	高山村		1	1
	信濃町	1	1	2
	飯綱町		1	1
	小川村		1	1
計	8	17	25	
北信	飯山市	13		13
	山ノ内町	1	2	3
	木島平村	2	4	6
	計	16	6	22
合計		109	180	289

- 主な事業内容
- ・松くい虫による被害木処理
  - ・ペレットストーブによる地域材の普及啓発
  - ・森林税リーフレット作成
  - ・地域材の普及啓発製品
  - ・木工教室の開催
  - ・樹名板の設置
  - ・桜銘木環境整備
  - ・森林整備教室
  - ・地域材による案内看板の設置
  - ・間伐、製材、木工体験
  - ・ヒノキのクマ剥ぎテープ購入
  - ・地域材による机や椅子の製作
  - ・木製ベンチやプランターの設置

## 森林づくり県民税活用事業の実績見込み

### みんなで支える里山整備事業

(単位：ha)

年度	H20	H21	H22	H23	H24	計	予想達成率
計画	2,000	4,000	5,400	6,000	6,000	23,400	96%
実績(見込)	1,761	3,341	5,413	6,000	6,000	22,515	

※防災等の配慮から間伐した木を玉切り・整理する必要があり実施単価が上がったため。

### 地域で進める里山集約化事業

(単位：ha)

年度	H20	H21	H22	H23	H24	計	予想達成率
計画	2,500	2,500	3,500	3,500	2,000	14,000	84%
実績(見込)	2,500	2,500	3,500	1,600	1,600	11,700	

※国の制度変更により一部の集約化が国の事業へ移行したため。

### 高度間伐技術者集団育成事業

(単位：事業体)

年度	H20	H21	H22	H23	H24	計	予想達成率
計画	13	15	19	8	—	55	100%
実績(見込)	13	15	19	8	—	55	

### 森林づくり推進支援金

(単位：事業)

年度	H20	H21	H22	H23	H24	計	予想達成率
計画	148	155	142	140	140	445	100%
実績(見込)	148	155	142	140	140	445	

### 間伐材利用の環モデル事業

(単位：協定)

年度	H20	H21	H22	H23	H24	計	予想達成率
計画	—	4	5	5	—	14	100%
実績(見込)	—	4	5	5	—	14	

### 森林の里親促進事業

(単位：契約)

年度	H20	H21	H22	H23	H24	計	予想達成率
計画	10	10	10	8	8	52	113%
実績(見込)	12	13	11	8	8	52	

### 地球温暖化防止吸収源対策推進事業

(単位：t-CO<sub>2</sub>/年)

年度	H20	H21	H22	H23	H24	計	予想達成率
計画	367	1,139	2,000	未定			未定
実績(見込)	367	1,139	2,379	未定			

### 木育推進事業

(単位：件)

年度	H20	H21	H22	H23	H24	計	予想達成率
計画	21	25	26	22	25	119	100%
実績(見込)	21	25	26	22	25	119	

※みんなで支える森林づくり推進支援金により、県民会議等の開催及び普及啓発を実施。

※カーボンオフセットシステム構築事業により、ペレット等の木質バイオマスを利用してCO<sub>2</sub>の削減に貢献する活動を定量的に評価する仕組みを構築した。

# 森林づくり県民税に係るアンケート調査項目（案）

## 基本項目

性別、年齢、職業

## 設問事項

### 1 森林への関心度

例：身近な里山や森林に関心を持つことがありますか？

### 2 森林整備や県産材利用の必要性

例：豊かな水を生み出したり地球温暖化や土砂災害等を防ぐためには、森林整備や県産材利用が必要だと思いますか？

### 3 森林づくり県民税周知

例：2のために「長野県森林づくり県民税」があることをご存じですか？

### 4 森林づくり県民税の納付の認知度

例：長野県森林づくり県民税として、個人の場合、年間500円を納めていることを知っていますか？

### 5 森林づくり県民税の箇々の活用事業の認知度

例：現在の「長野県森林づくり県民税」では次の事業を実施しています。あなたの知っている項目全てに○を付けてください。

- (1) 手入れの遅れた里山の森林整備（切り捨て間伐への9割補助）の実施・・・森林づくり
- (2) 地域ぐるみで所有界の明確化や森林整備の導入を得る活動を支援・・・森林づくり
- (3) 集約的な森林づくりの企画や所有者への提案等ができる人材育成を支援・・・人材育成
- (4) 地域の課題に対応した森林づくりを行うための市町村の取組みを支援・・・森林づくり
- (5) 地域の関係者が協定を締結して間伐材を利用する仕組みづくりを支援・・・県産材利用
- (6) 事業の検証等を行う県民会議等の開催や森林づくり県民税の普及啓発・・・普及啓発
- (7) CO<sub>2</sub>削減等に意欲的な企業等の社会貢献活動を誘導し、地域の活性化を促進・・・森林づくり
- (8) 企業等の支援による森林整備後のCO<sub>2</sub>吸収量の評価・認証・・・森林づくり
- (9) ペレットストーブによるCO<sub>2</sub>の削減を定量的に評価する仕組みづくり・・・県産材利用
- (10) 県民が参加しながら木や森林について学ぶ活動の推進・・・県産材利用

### 6 森林づくり県民税のテレビコマーシャルの認知度

例：今までに森林づくり県民税のテレビコマーシャルをご覧になりましたか？

**7 リーフレットをコンビニに設置した認知度**

例：平成22年度にリーフレットをコンビニに設置しましたがご覧になりましたか？

**8 森林づくり県民税の継続の合否**

例：森林づくり県民税は5年間（平成20～24年度）で実施していますが25年度以降も継続することについてどう思いますか

**9 継続反対の理由の記載**

例：「どちらかと言えば反対」か「反対」を選ばれた方は理由をお書きください

**10 継続した場合の期間**

例：仮に長野県森林づくり県民税を継続した場合、期間はどの程度が適切と思われますか？

**11 継続した場合の負担額**

例：現在、課税対象者1人当たり1年間500円を課税していますが、仮に長野県森林づくり県民税を継続した場合、どの程度の負担が適切と考えますか？（他県では400円～1,000円の間で課税）

**12 継続した場合の新たな活用事業の要望**

例：継続した場合、長野県森林づくり県民税の用途として相応しいと思う項目全てに○を付けてください。

**13 その他の意見集約**

例：ご意見等がありましたらご記入ください。