

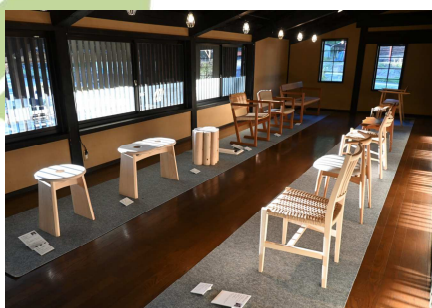
# 木曽谷・伊那谷フォレストバレー プロジェクト成果発表会

令和8年3月13日(金)

10:30-12:00

伊那市産学官連携拠点施設  
INADANI SEES

「木曽谷・伊那谷フォレストバレー」は、木曽谷や伊那谷に集まる様々な機関が協同し、森とともに暮らす未来を目指すプロジェクトです。教育や研究機関、民間企業が連携しながら、木や森に関わる人材育成や新しい産業づくりに挑戦しています。成果発表会では、今年1年間の取組成果やこれからの展望をご紹介します。森の魅力を感じながら、地域の未来を一緒に考えてみませんか？



## プログラム (予定)

- 10:30～ フォレストバレー紹介
- 10:45～ 民間提案型プロジェクト
- 11:15～ 関係機関プロジェクト
- 11:35～ 意見交換

## 参加申込方法

### ■期限

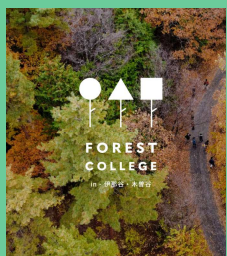
令和8年3月10日(火)



←お申し込みはこちらから  
定員50名  
※定員になり次第申込を  
締め切ります



# 今年度取り組んだ主なプロジェクト



## 伊那谷フォレストカレッジNEO事業【関連】

株式会社やまとわ

2020年から実施してきた本事業に木曽谷エリアを加え、森との関係性を見つめ直すオンライン+2泊3日の現地講座「フォレストカレッジ in 伊那谷・木曽谷」を開催。全国から26名が参加しました。



## 産官学協創「里山暮らし」ブランディングプロジェクト【関連】

株式会社あっとホーム

産官学協創で、広い世代が森林関連産業を間近に体験する場を創り、木や森の「学び」と「暮らし」に会える魅力的な地域づくりを目指します。「小学生の家づくりプロジェクト」「大学生の里山課題解決プロジェクト」「里山協創Jobトーク」などを通じて、「木のある暮らし」のブランド化に取り組みました。



## 森を削って未来を描く【関連】

合同会社太太

森林資源の活用方法のひとつとしてデジタルファブリケーション※の技術を活用したものづくりを通して、創造的な議論ができる場を構築するプロジェクトです。（※3Dプリンターやレーザーカッターなど）



## 木工拠点形成プロジェクト【メイン】

上松技術専門校

2026年に開校80周年を迎えるにあたり企画した椅子展です。単なる椅子展として終わらせるのではなく、継続することで木曽上松を木工の拠点として認知してもらい、木工家や製材屋さん、材木屋さん、道具屋さんなど、関連産業が集積することを目指すプロジェクトです。



## 課題発見サマースクール【メイン】

信州大学農学部

信州大学農学部の学生たちが、木や森に関わる様々な人や仕事と出会う3日間。1日目と2日目は、森や町の現場をめぐり、最終日には「問いからアクションの卵をつくる」をテーマに、自分たちの中に芽生えた問いを掘り下げ、語り合いました。



## 目指せ世界水準 林業技能向上プロジェクト【メイン】

信州伐木チャンピオンシップ実行委員会（林業大学校・林業労働財団など）

チェーンソーの安全で正確な操作技術を競う「信州伐木チャンピオンシップ2025」を開催。競技を通じた安全意識と操作技術の向上とともに、林業の魅力的な姿を広く発信できる場としても期待しています。

【メインプロジェクト】教育・研究機関などが主体的に取り組むプロジェクト

【関連プロジェクト】民間事業者が実施する提案型のプロジェクト

木曽谷・伊那谷フォレストバレーでは  
この他にも様々なプロジェクトに取り組んでいます



ポータルサイト



@KISO\_INA\_FORESTVALLEY