

【人身交通事故発生状況】

1 市町村別交通事故の発生状況

令和7年12月

発生件数等 署 市町村		本 年				前年対比			
		件数	死者	負傷者	うち 重傷者	件数	死者	負傷者	うち 重傷者
長野中央	長野市(中央署管内)	532	6	617	38	-123	2	-161	-2
	信濃町	13	1	14		-2	1	-6	-4
	飯綱町	9		13	1	-1	-1	1	1
	小川村	6		9	2	5		7	2
	小 計	560	7	653	41	-121	2	-159	-3
飯山	飯山市	21		24	2	-3		-11	-1
	栄村	4		4	1	2		2	
	木島平村	1		1		-4		-4	
	野沢温泉村	1		1		-5		-7	-1
	小 計	27		30	3	-10		-20	-2
中野	中野市	64		71	8	-24	-1	-33	-5
	山ノ内町	16		17	3	2		-4	-1
	小 計	80		88	11	-22	-1	-37	-6
須坂	須坂市	88		101	9	8	-1	3	
	小布施町	17		18	3			-1	1
	高山村	7		8	2	3		3	1
	小 計	112		127	14	11	-1	5	2
長野南	長野市(南署管内)	273	4	329	36	-41	3	-59	6
千曲	千曲市	114		137	12	-50		-62	3
	坂城町	43		50	6	9	-1	8	4
	小 計	157		187	18	-41	-1	-54	7
上田	上田市	406	3	482	44	-60	-1	-60	-1
	東御市	72		81	9	-21		-38	-1
	青木村	4		7	2	-1		2	2
	長和町	21		26	8	-10	-1	-19	2
	小 計	503	3	596	63	-92	-2	-115	2
小諸	小諸市	101	2	119	10	14		14	-2
佐久	佐久市	262	1	331	34	30		42	2
	御代田町	37	1	45	4	2	1	4	-2
	立科町	10		14	1	-5	-1	-7	-1
	小海町	10	1	10	1	-3	1	-6	
	佐久穂町	15		21	3	-3	-1	-3	3
	川上村	1		1		-3		-4	-2
	南牧村	10		16		6		11	-2
	南相木村					-1		-1	
	北相木村								
	小 計	345	3	438	43	23		36	-2
軽井沢	軽井沢町	103		126	9	-22		-26	
茅野	茅野市	176	1	213	24	33		56	10
	富士見町	31		37	6	12		11	4
	原村	14		15	1	3		3	
	小 計	221	1	265	31	48		70	14
諏訪	諏訪市	126		145	19	-17	-2	-15	-5
	下諏訪町	53	1	62	4	17		21	-1
	小 計	179	1	207	23		-2	6	-6
岡谷	岡谷市	131	2	158	8			-6	-1
伊那	伊那市	85		104	20	-25	-2	-29	2
	箕輪町	44	2	52	9	8	1	2	6
	南箕輪村	30		36	3	-2		-1	2
	辰野町	35		42	3	6		8	
	小 計	194	2	234	35	-13	-1	-20	10

令和7年12月

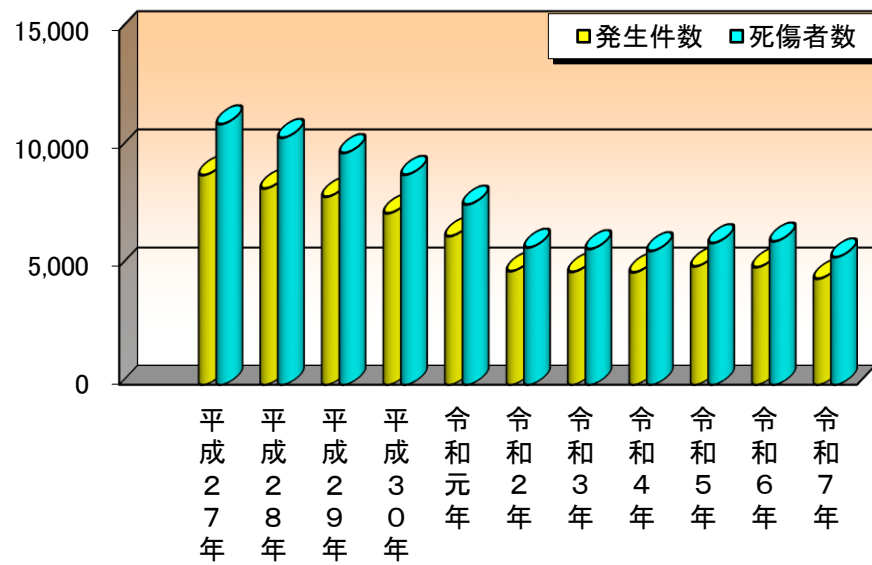
発生件数等 署 市町村		本 年				前年対比			
		件数	死者	負傷者	うち 重傷者	件数	死者	負傷者	うち 重傷者
駒ヶ根	駒ヶ根市	29		33	5	-16	-1	-17	
	飯島町	11		12	1	3	-1	5	-1
	中川村	3		3		-2		-2	
	宮田村	7		7	1	-3		-7	
	小 計	50		55	7	-18	-2	-21	-1
飯田	飯田市	141	6	162	22	-35	2	-31	6
	松川町	17	1	17	2	2	1		1
	高森町	21		24				-1	-1
	阿智村	11	1	15	5	1	-1	4	5
	平谷村								
	根羽村								
	喬木村	6	1	5	2	-3	1	-7	1
	豊丘村	10	1	10	1	1		1	
	大鹿村								
	小 計	206	10	233	32	-34	3	-34	12
阿南	阿南町	5		6	2	1		2	1
	下條村	4		7	3	-2	-1	1	3
	売木村					-2	-2		
	天龍村	2		2		1		1	-1
	泰阜村					-1		-1	
	小 計	11		15	5	-3	-3	3	3
木曾	木曾町	24	2	31	8	2	1	1	6
	上松町	11		14	3	7		10	3
	南木曾町	7		13	3			5	3
	木祖村	3	1	2		-2	1	-6	-3
	王滝村	1		1	1	1		1	1
	大桑村	7		11	2	2		1	-1
	小 計	53	3	72	17	10	2	12	9
塩尻	塩尻市	170		212	14	22	-1	24	-3
	朝日村	3		4		1		2	
	小 計	173		216	14	23	-1	26	-3
松本	松本市	545	3	638	55	-177	2	-216	-36
	山形村	19		21	2	9		10	-1
	小 計	564	3	659	57	-168	2	-206	-37
安曇野	安曇野市	253	1	296	22	-10	-2	-22	-12
	筑北村	3		4					
	麻績村	1		1		-2		-3	-1
	生坂村	4		6	3	-2	-2	-2	-2
	小 計	261	1	307	25	-14	-4	-27	-15
大町	大町市	47		50	4	-3	-3	-17	-8
	池田町	12		14	2	-3	-1	-1	2
	松川村	8	1	10		1	1	3	
	白馬村	34		39	4	13		12	1
	小谷村	6		7	1	2		3	1
	小 計	107	1	120	11	10	-3		-4
高速道路		71	1	117	9	-28	-4	-42	-6
合 計		4,482	44	5,351	522	-488	-13	-654	-23

長野市	805	10	946	74	-164	5	-220	4
-----	-----	----	-----	----	------	---	------	---

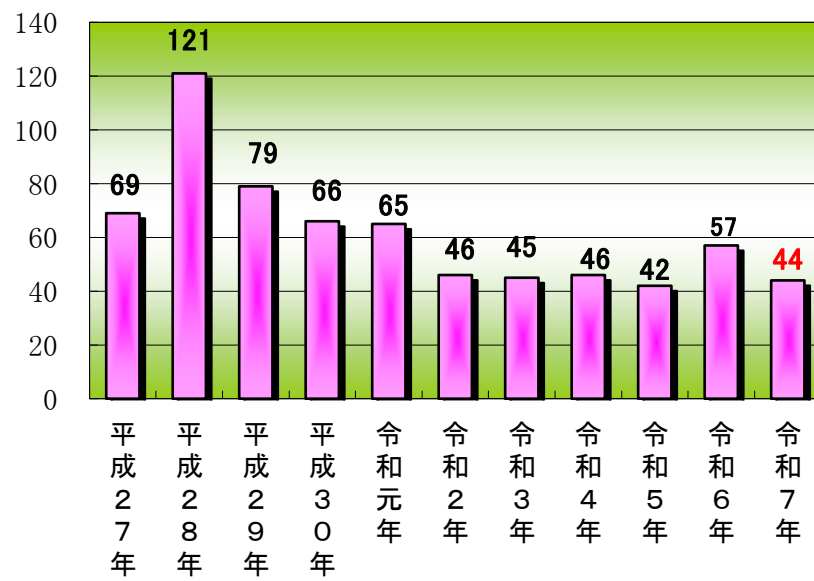
年別発生状況

区分／年別	平成27年	平成28年	平成29年	平成30年	令和元年	令和2年	令和3年	令和4年	令和5年	令和6年	令和7年
発生件数	8,867	8,301	7,952	7,251	6,281	4,802	4,772	4,752	5,006	4,970	4,482
死傷者数	11,023	10,447	9,805	8,884	7,624	5,802	5,741	5,657	5,993	6,062	5,395
死者数	69	121	79	66	65	46	45	46	42	57	44
負傷者数	10,954	10,326	9,726	8,818	7,559	5,756	5,696	5,611	5,951	6,005	5,351
うち 重傷者数	788	734	730	724	646	526	492	476	511	545	522

年別発生状況

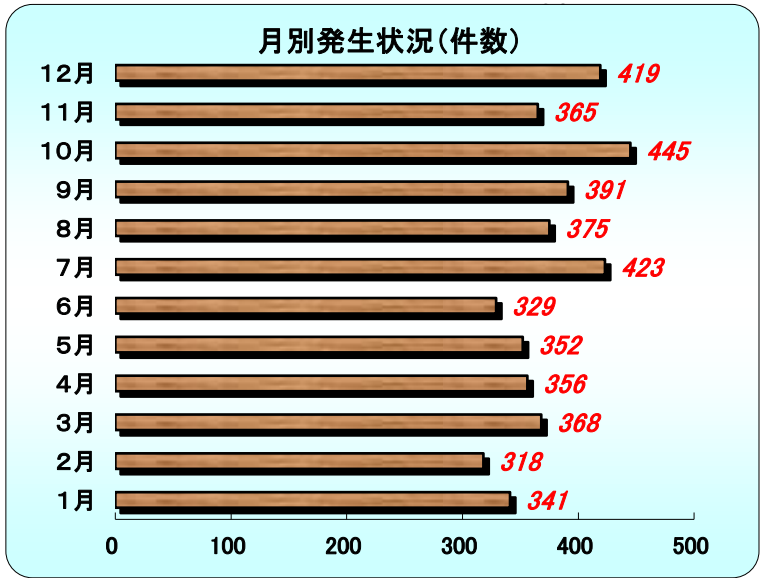


年別死者数



月別発生状況

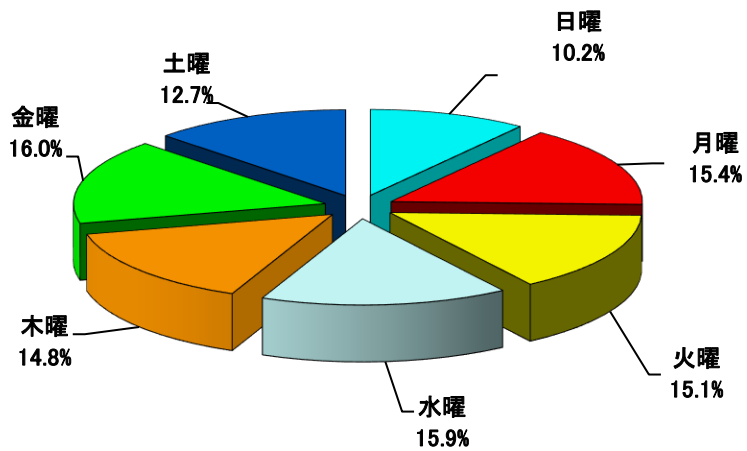
区分／月別	1月	2月	3月	4月	5月	6月	7月	8月	9月	10月	11月	12月	年間計
発生件数	341	318	368	356	352	329	423	375	391	445	365	419	4,482
前年対比	-66	-34	-77	-24	-86	-56	57	-100	26	38	-90	-76	-488
死者数	2		6	4	5	4	3	4	2	4	6	4	44
前年対比	1	-9	5		1	-1	-5	-4	-1		1	-1	-13
負傷者数	409	381	434	419	426	379	500	452	489	519	453	490	5,351
前年対比	-70	-43	-124	-35	-117	-77	65	-117	55	9	-88	-112	-654
うち 重傷者数	34	31	37	49	46	36	63	49	47	46	35	49	522
前年対比	2	-11	-12	9	-6	-6	30	-6	9	3	-16	-19	-23



曜日別発生状況

区分／曜日	日曜	月曜	火曜	水曜	木曜	金曜	土曜	合計
発生件数	456	688	676	712	664	717	569	4,482
前年対比	-57	-47	-71	-29	-79	-118	-87	-488
死者数	7	7	5	5	8	6	6	44
前年対比	3		-1	-1	-2	-12		-13
負傷者数	594	821	784	819	775	850	708	5,351
前年対比	-102	-32	-88	-33	-91	-149	-159	-654
うち 重傷者数	72	78	69	72	93	74	64	522
前年対比	15	-8	3	-5	21	-6	-43	-23
件数構成率	10.2	15.4	15.1	15.9	14.8	16.0	12.7	100.0

曜日別発生状況(件数)

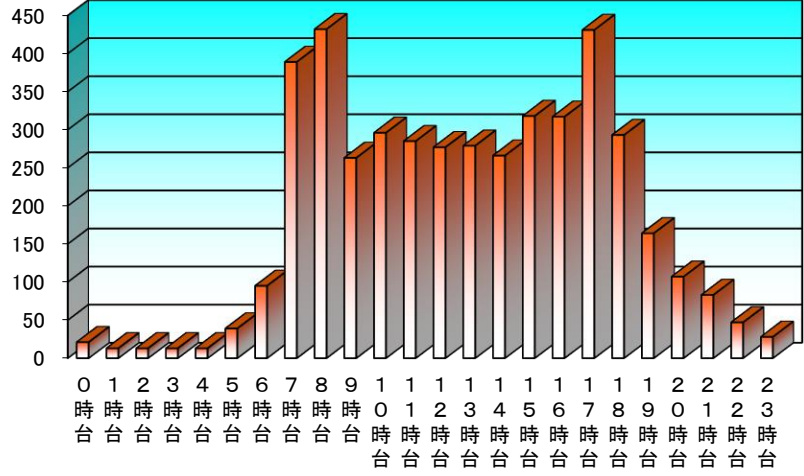


※ 構成率は、四捨五入して表記しているため、合計が100%とならない場合があります。

時間別発生状況

時間	発生件数	前年対比	死者数	前年対比	負傷者数	前年対比	うち 重傷者数	
							前年対比	
0時台	21	-1		-2	26	-4	3	
1時台	13	-4		-1	14	-8	2	-3
2時台	13	-6			14	-11	3	-4
3時台	13	-4		-2	14	-9	4	-5
4時台	13	4	2	2	11		2	-1
5時台	39	12	3		41	13	9	2
6時台	95	-12	3	-1	118	1	16	-4
7時台	389	-1	2	1	431	-24	31	-3
8時台	432	-16	2	-4	481	-22	40	10
9時台	263	-62	2	-2	292	-106	23	-13
10時台	296	-21	4	1	355	-15	45	5
11時台	285	-62	3	-1	343	-88	38	7
12時台	277	-22	4	2	337	-54	22	-15
13時台	279	15	2	-1	368	37	38	9
14時台	266	-36	4	4	357	-24	49	16
15時台	318	-21	3	-1	402	-29	37	-5
16時台	317	-18	1	-1	383	-29	36	3
17時台	431	-50	4	-2	517	-42	47	3
18時台	293	-67	2	-2	341	-76	25	-6
19時台	164	-83	1	-2	190	-100	16	-10
20時台	107	-26	1	-1	118	-55	12	-12
21時台	83	1	1	1	104	2	13	5
22時台	47	-9			56	-18	7	-5
23時台	28	1		-1	38	7	4	3
合計	4,482	-488	44	-13	5,351	-654	522	-23

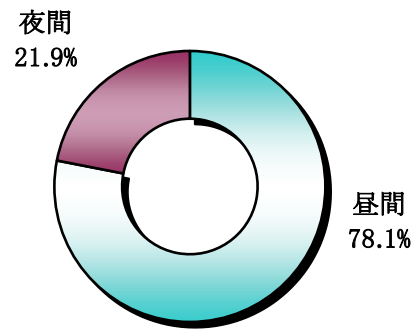
時間別発生状況(件数)



昼夜別発生状況

区分／昼夜	昼間	夜間	合計
発生件数	3,499	983	4,482
前年対比	-256	-232	-488
死者数	33	11	44
前年対比	-5	-8	-13
負傷者数	4,204	1,147	5,351
前年対比	-345	-309	-654
うち 重傷者数	409	113	522
前年対比	20	-43	-23
件数構成率	78.1	21.9	100.0

昼夜別発生状況(件数)

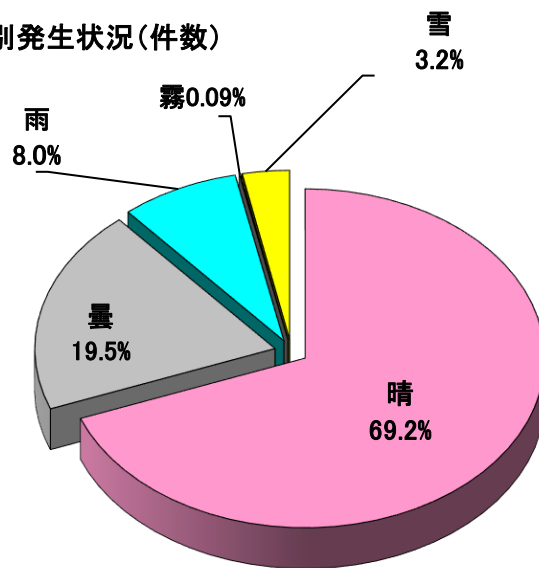


※ 構成率は、四捨五入して表記しているため、合計が100%とならない場合があります。

天候別発生状況

区分／天候	晴	曇	雨	霧	雪	合計
発生件数	3,102	876	358	4	142	4,482
前年対比	-152	-158	-119	-12	-47	-488
死者数	32	9	2		1	44
前年対比	2	-10	-5	-1	1	-13
負傷者数	3,698	1,042	428	5	178	5,351
前年対比	-215	-214	-142	-25	-58	-654
うち 重傷者数	378	86	45	1	12	522
前年対比	-12	-21	14	-3	-1	-23
件数構成率	69.2	19.5	8.0	0.09	3.2	100.0

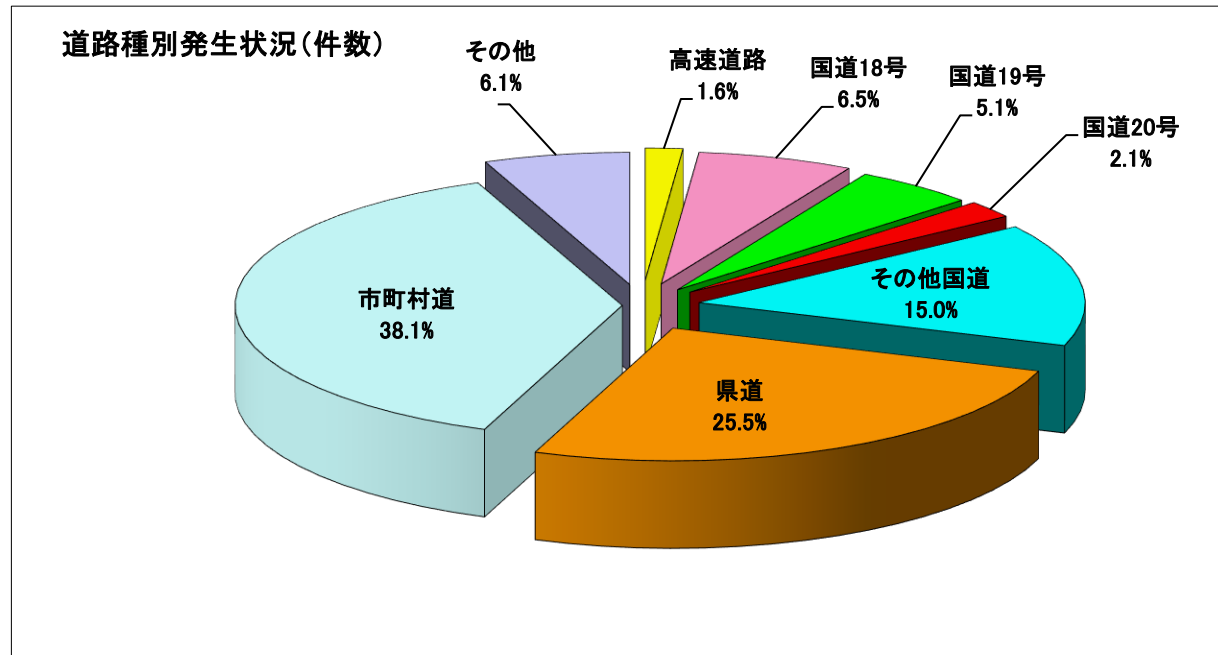
天候別発生状況(件数)



※ 構成率は、四捨五入して表記しているため、合計が100%とならない場合があります。

道路種別発生状況

区分／道路	高速道路	国道18号	国道19号	国道20号	その他国道	県道	市町村道	その他	合計
発生件数	70	292	228	95	671	1,144	1,709	273	4,482
前年対比	-28	-87	4	13	-114	-60	-184	-32	-488
死者数	1	3	3	2	7	12	13	3	44
前年対比	-4	2	1	1	-6	-1	-6		-13
負傷者数	116	374	294	129	835	1,344	1,956	303	5,351
前年対比	-42	-120	7	29	-150	-120	-220	-38	-654
うち 重傷者数	9	24	37	10	94	124	192	32	522
前年対比	-6		17	-1	16	-12	-42	5	-23
件数構成率	1.6	6.5	5.1	2.1	15.0	25.5	38.1	6.1	100.0

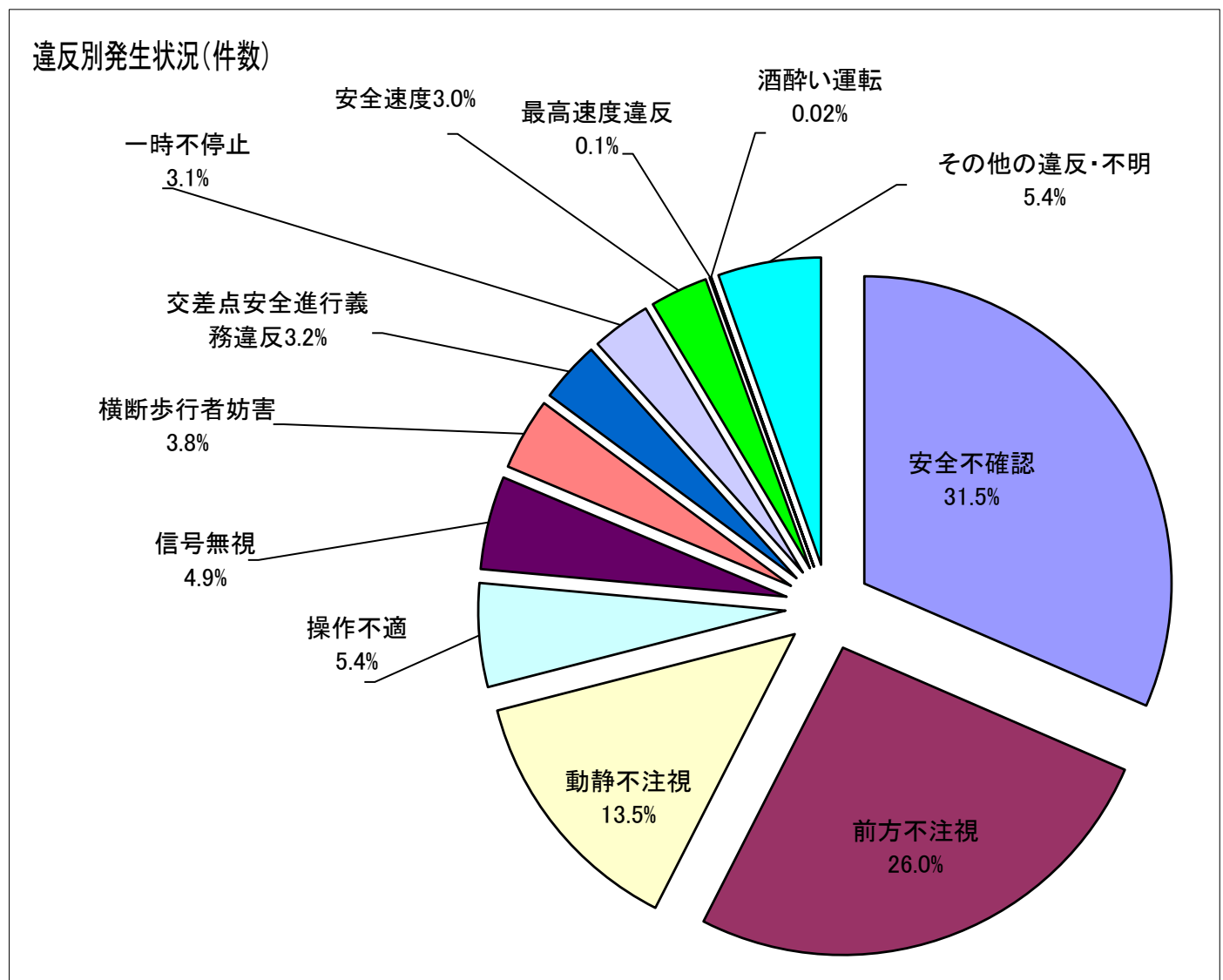


※ 構成率は、四捨五入して表記しているため、合計が100%とならない場合があります。



違反別発生状況

違反/区分	発生件数	前年対比	死者数	前年対比	負傷者数 前年対比		うち 重傷者数 前年対比		件数構成率
安全不確認	1,412	-66	3	-8	1,567	-92	147	-16	31.5
前方不注視	1,165	-73	17	1	1,504	-124	146	37	26.0
動静不注視	605	-58			736	-74	26	6	13.5
操作不適	244	-61	4	-7	304	-60	14	-9	5.4
信号無視	220	-3	2		272	-15	26	-5	4.9
横断歩行者妨害	170	-110	1	-2	172	-116	40	-14	3.8
交差点安全進行義務違反	144	-13	2	-2	169	-9	35	3	3.2
一時不停止	139	-18	2	1	174	-31	20	-6	3.1
安全速度	136	-53	4	-1	164	-88	28	-8	3.0
最高速度違反	3	2	4	4	2		1	-1	0.1
酒酔い運転	1	-4			3	-4		-1	0.02
その他の違反・不明	243	-31	5	1	284	-41	39	-9	5.4
合 計	4,482	-488	44	-13	5,351	-654	522	-23	100.0



※ 構成率は、四捨五入して表記しているため、合計が100%とならない場合があります。

事故類型別発生状況

区 分	発生件数	前年対比	死者数	前年対比	負傷者数	前年対比		
							うち 重傷者数	前年対比
人対車両	571	-59	7	-8	578	-56	128	-13
対面通行中	41	-3	1		40	-3	6	-1
背面通行中	52				54		3	-9
横断中	339	-20	4	-7	340	-21	87	-3
その他	139	-36	2	-1	144	-32	32	
車両相互	3,825	-421	19	-5	4,684	-597	356	-6
正面衝突	265	10	9	-5	378	10	90	6
追突	1,551	-265	3	-1	1,984	-397	45	9
出会い頭衝突	1,245	-98	4	-1	1,449	-131	140	-31
その他	764	-68	3	2	873	-79	81	10
車両単独	85	-9	18		88	-2	38	-4
工作物等衝突	43	-5	15	7	42	-6	22	
路外逸脱	8	-5	2	-6	7	1	5	2
転倒	10	-2		-2	10	-1	8	-2
その他	24	3	1	1	29	4	3	-4
列 車	1	1			1	1		
合 計	4,482	-488	44	-13	5,351	-654	522	-23