

3 自転車事故

(1) 概況

平成29年中の自転車事故は、件数、負傷者は減少したが、前年同数の8名が亡くなっている。

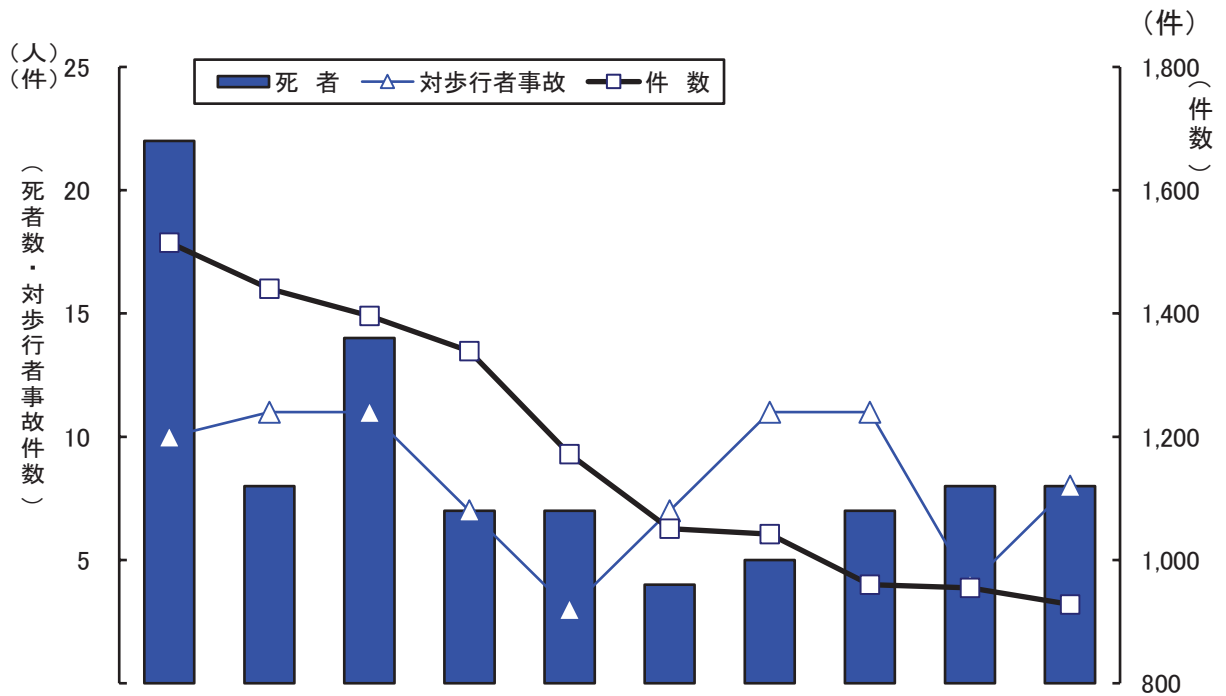
注：対歩行者事故の割合は、自転車事故件数に占める割合

年	区分	件数		死者		負傷者	
		件数	全件数に占める割合	死者数	全死者に占める割合	負傷者数	全負傷者に占める割合
平成29年		928	11.7	8	10.1	912	9.4
平成28年		955	11.5	8	6.6	952	9.2
増減数		▲ 27				▲ 40	
増減率		▲ 2.8				▲ 4.2	
H29対歩行者事故		8	0.86	—		8	0.88
H28対歩行者事故		4	0.42	—		4	0.42

【自転車事故の特徴】

- ① 月別の発生件数は、12月が最多。
- ② 時間帯別は、8～9時台及び16～17時台の通勤、登下校時に多発。
- ③ 事故類型別は、出会い頭衝突が死傷者の約6割(59.1%)を占める。
- ④ 原因別では、死傷者の6割以上(65.4%)が誤った通行。

(2) 年別推移

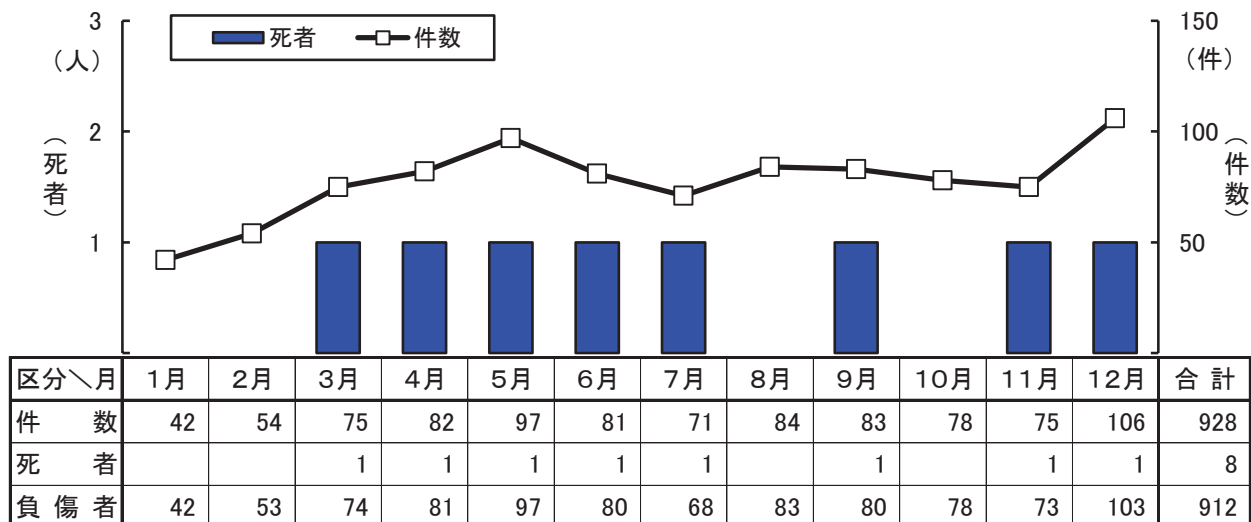


区分\年	20年	21年	22年	23年	24年	25年	26年	27年	28年	29年
件数	1,515	1,440	1,396	1,339	1,172	1,051	1,042	960	955	928
死者	22	8	14	7	7	4	5	7	8	8
負傷者	1,497	1,429	1,385	1,337	1,177	1,043	1,037	946	952	912
自転車と歩行者による衝突事故件数	10	11	11	7	3	7	11	11	4	8

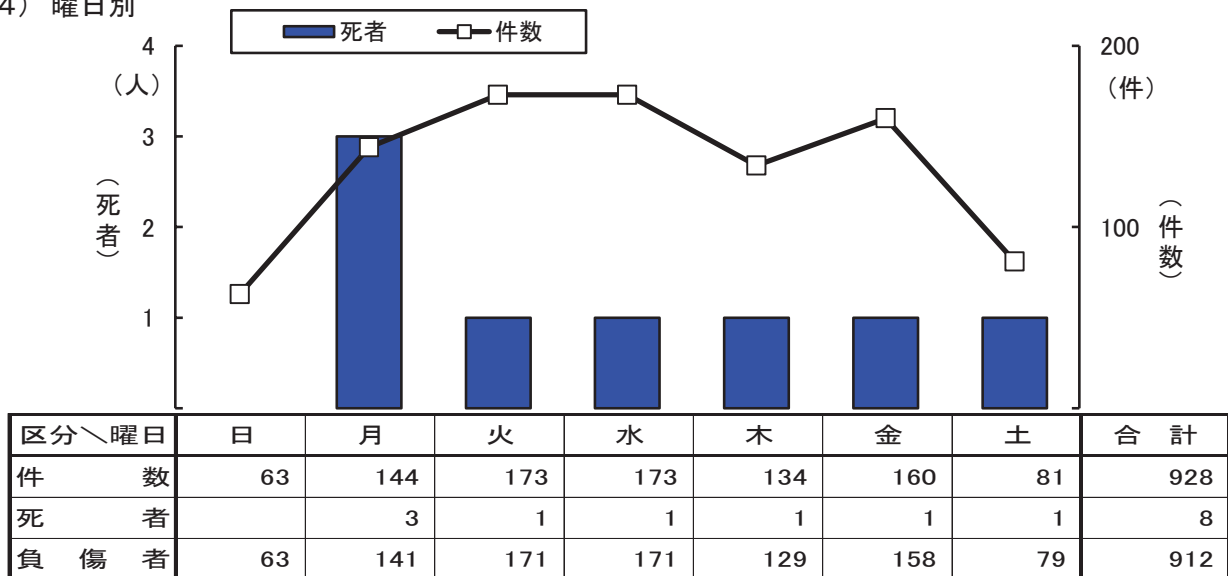
割合 (%)	割合 (%)									
	件数	20年	21年	22年	23年	24年	25年	26年	27年	28年
件数	12.7	12.9	13.0	12.7	11.3	10.7	11.2	10.8	11.5	11.7
死者	18.6	7.2	12.7	6.1	7.2	4.0	6.1	10.1	6.6	10.1

※ 割合は、全事故に占める自転車事故の件数、死者数の割合。

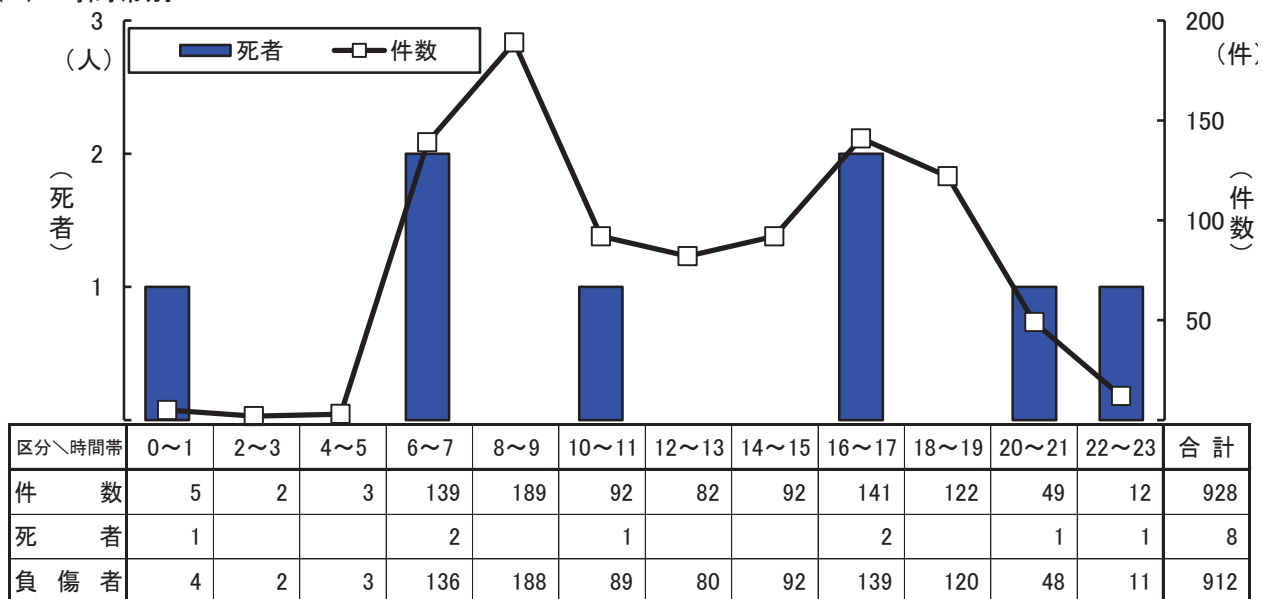
(3) 月別



(4) 曜日別



(5) 時間帯別



(6) 曜日別・時間帯別(死者・負傷者)

時間帯		0	2	4	6	8	10	12	14	16	18	20	22	合計
		5	5	5	5	5	5	5	5	5	5	5	5	
曜日	死 者													
	負 傷 者	2			5	5	12	10	9	11	4	3	2	63
日	死 者	1			1					1				3
	負 傷 者				17	35	8	10	15	28	21	6	1	141
月	死 者				1									1
	負 傷 者				30	34	17	17	14	29	19	9	2	171
火	死 者									1				1
	負 傷 者	1		2	29	36	13	13	19	19	29	8	2	171
水	死 者											1		1
	負 傷 者													1
木	死 者											1		1
	負 傷 者	1			23	33	11	9	12	18	15	6	1	129
金	死 者												1	1
	負 傷 者				27	29	14	13	16	22	23	11	3	158
土	死 者						1							1
	負 傷 者		2	1	5	16	14	8	7	12	9	5		79
合計	死 者	1			2		1			2		1	1	8
	負 傷 者	4	2	3	136	188	89	80	92	139	120	48	11	912

(7) 年代別(死者・負傷者)

区分	死 者			負 傷 者		
	29年	28年	増減数	29年	28年	増減数
6歳未満				3	4	▲ 1
6～8歳				8	19	▲ 11
9～12歳				46	40	▲ 6
13～15歳				107	110	▲ 3
16～19歳				266	269	▲ 3
20代	20～24歳			62	68	▲ 6
	25～29歳			40	35	▲ 5
30歳代				65	73	▲ 8
40歳代				79	100	▲ 21
50歳代	1		1	79	52	▲ 27
60～64歳	1	1		30	36	▲ 6
65歳以上	6	7	▲ 1	127	146	▲ 19
合計	8	8		912	952	▲ 40

(8) 駆動補助装置付自転車の年代別(死者・負傷者)

年代 \ 区分	死 者	負 傷 者
20歳未満		
20歳代		2
30歳代		1
40歳代		1
50歳代		2
60～64歳		
65歳以上	2	8
合計	2	14

(9) 道路別(死者・負傷者)

区分	死 者			負 傷 者		
	29年	28年	増減数	29年	28年	増減数
国道	18・19・20	1	1	98	94	▲ 4
	その他			69	83	▲ 14
県道	主 要	1	1	98	105	▲ 7
	一 般		▲ 1	95	112	▲ 17
市 道	5	7	▲ 2	498	518	▲ 20
町 村 道				39	23	▲ 16
そ の 他	1		1	15	17	▲ 2
合 計	8	8		912	952	▲ 40

(10) 事故類型別(死者・負傷者)

区分	死 者			負 傷 者			
	29年	28年	増減数	29年	28年	増減数	
自転車対車両	正面衝突			17	12	▲ 5	
	追 突			16	22	▲ 6	
	出 会 い 頭	2	4	▲ 2	542	547	▲ 5
	追 越 ・ 追 抜	1		1	23	25	▲ 2
	す れ 違 い 時				4	12	▲ 8
	左 折 時				130	113	▲ 17
	右 折 時	1		1	133	148	▲ 15
そ の 他		1	▲ 1	42	71	▲ 29	
小 計	4	5	▲ 1	907	950	▲ 43	
自転車単独	4	3	1	4	2	▲ 2	
自転車対人							
列 車				1		▲ 1	
合 計	8	8		912	952	▲ 40	

(11) 事故類型別・道路形状別(死者・負傷者)

事故類型		道路形状		単 路			踏 切	その他	合 計	
				交 差 点	交 差 点 付 近	トンネル				橋
自 転 車 対 自 転 車 両	正面衝突	死者								
		負傷者		2			14		1	17
	追 突	死者								
		負傷者	1	2		1	12			16
	出会い頭	死者	1				1			2
		負傷者	419	11			103		9	542
	追越し時	死者					1			1
		負傷者	2	6	1		14			23
	すれ違い時	死者								
		負傷者					4			4
	左折時	死者								
		負傷者	94	4	1		31			130
	右折時	死者	1							1
		負傷者	103	1			28		1	133
その他	死者									
	負傷者	10	2			24		6	42	
小 計	死者	2				2			4	
	負傷者	629	28	2	1	230		17	907	
自転車単独	死者					4			4	
	負傷者					4			4	
自転車対人	死者									
	負傷者									
列 車	死者									
	負傷者						1		1	
合 計	死者	2				6			8	
	負傷者	629	28	2	1	234	1	17	912	
対歩行者	死者									
	負傷者	2	1			3		2	8	
自転車対自転車	死者									
	負傷者					1			1	

※自転車対人の死傷者は、自転車乗用中当事者の死傷者数を示す。

※対歩行者の死傷者は、自転車乗用中及び歩行中当事者の死傷者数を示す。

(12) 相手方当事者別(件数・死者)

区 分		自転車(第一当事者)				自転車(第二当事者)			
		件 数		死 者		件 数		死 者	
相手方当事者		構成率		構成率		構成率		構成率	
乗 用 車	大 型				2	0.2			
	中 型				2	0.2	1	33.3	
	準 中 型								
	普 通	11	24.4		406	46.0			
	軽	10	22.2	1	20.0	310	35.1		
小 計		21	46.7	1	20.0	720	81.6	1	33.3
貨 物 車	大 型				4	0.5			
	中 型				7	0.8	1	33.3	
	準 中 型	1	2.2		9	1.0			
	普 通	1	2.2		25	2.8	1	33.3	
	軽	2	4.4		90	10.2			
小 計		4	8.9		135	15.3	2	66.7	
特 殊 車									
二 輪 車	自 動 二 輪	1	2.2		2	0.2			
	原 付	1	2.2		4	0.5			
	小 計	2	4.4		6	0.7			
自 転 車		1	2.2		1	0.1			
歩 行 者		8	17.8						
列 車									
単 独		9	20.0	4	80.0				
そ の 他 ・ 不 明					20	2.3			
合 計		45	100.0	5	100.0	882	100.0	3	100.0

※自転車同士の事故や自転車が第3当事者以下の事故があるので、合計が他表と一致しない。

※自転車同士の事故は、それぞれの欄へ重複計上。

※準中型車は、道路交通法一部改正(平成29年3月12日施行)後に発生した事故について区分して計上している。

(13) 年代別・原因別(死者・負傷者)

年代	原因	正しい通行	誤った通行										小計	合計	飲酒運転			
			信号無視	右側通行	右横断等折違反	優先通行妨害等	交差点安全進行違反	一時不停止	通行方法違反等	徐行方法違反等	安全不確認	動前静方不注視				その他の		
子供	未就学児童	死者 負傷者	1										2			2	3	
	小学1年	死者 負傷者						1								1	1	
	小学2年	死者 負傷者											1			1	1	
	小学3年	死者 負傷者	2		1	1			2				3	1		8	10	
	小学4年	死者 負傷者								2	1		2	1	1	7	7	
	小学5年	死者 負傷者	2						1				4	1		6	8	
	小学6年	死者 負傷者	2						4		1		2	1		8	10	
	中学1年	死者 負傷者	6						7	3	1		8	2		21	27	
	中学2年	死者 負傷者	6						3	1			3	2	1	10	16	
	中学3年	死者 負傷者	7						4		1		4	2	1	12	19	
	小計	死者 負傷者	26		1	1			22	6	4		29	10	3	76	102	
	高校生	高校1年	死者 負傷者	35	2	2		2	17	5	10		24	16	1	79	114	
高校2年		死者 負傷者	32		1			12	4	7		17	16	1	58	90		
高校3年		死者 負傷者	27		2			4	4	7		21	16		54	81		
小計		死者 負傷者	94	2	5		2	33	13	24		62	48	2	191	285		
その他の年代	その他10歳代	死者 負傷者	15		1			3	3	1		12	6	2	28	43		
	20歳代	死者 負傷者	34		1			17	4	5		20	15	6	68	102		
	30歳代	死者 負傷者	25	1				6	2	1		15	12	3	40	65		
	40歳代	死者 負傷者	30				1	8		1		15	22	2	49	79		
	50歳代	死者 負傷者	32					7	2	2		14	16	6	47	79		
	60歳～64歳	死者 負傷者	10				1	1	1	1		5	11		20	30	1	
	65歳～69歳	死者 負傷者	10									5	2		7	17	1	
	70歳代	死者 負傷者	21	1		1		9	1	5		15	8	3	42	63		
	80歳以上	死者 負傷者	18	1				3	1	2		14	8		29	47		
	小計	死者 負傷者	49	2		1		12	2	7		34	18	3	78	127		
合計	死者 負傷者	315	5	8	1	4	109	33	46	206	158	27	597	912	1			

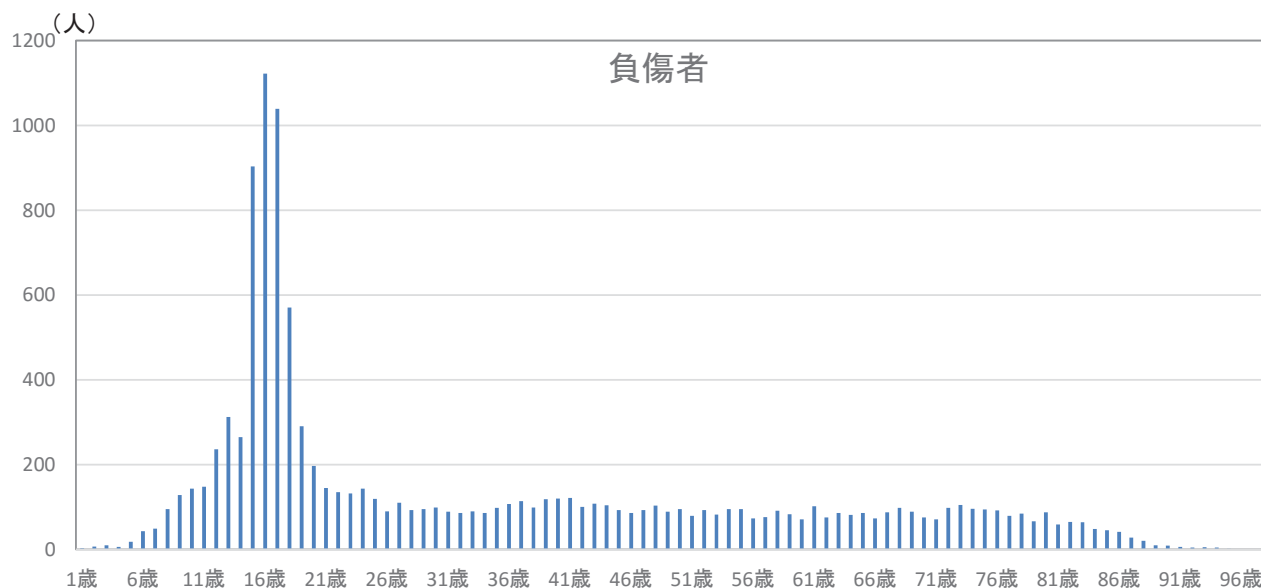
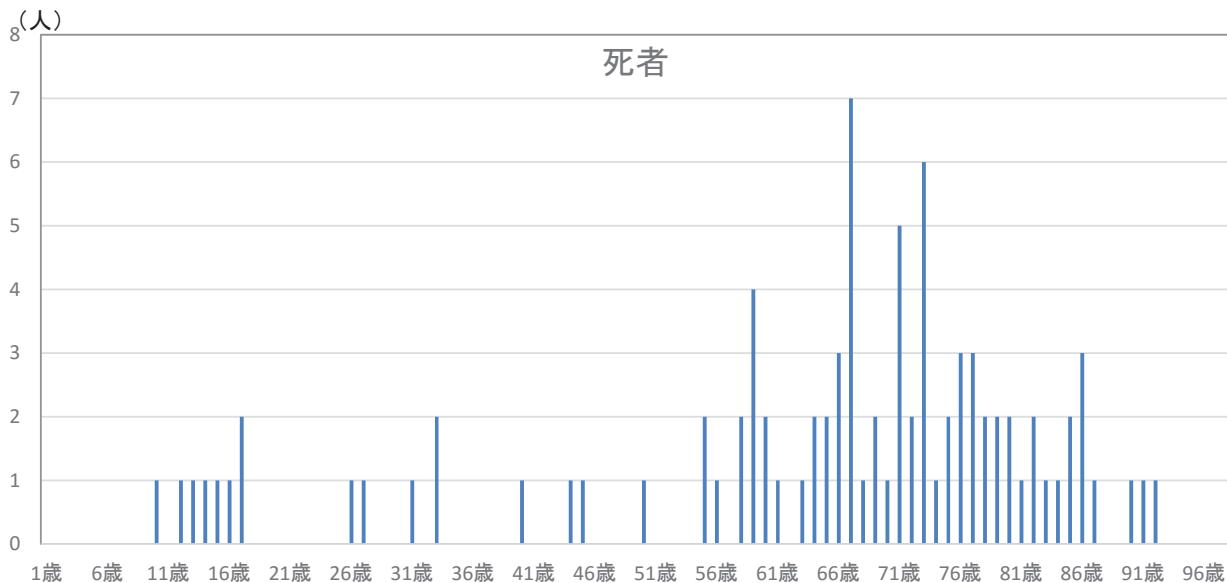
※飲酒運転は、自転車乗用中当事者(第1・第2当事者)の飲酒運転中死傷者を示す。

(14) 年齢別(H20~29年の10年間累計)

ア 年齢別グラフ(死者・負傷者)

過去10年の死傷者を年齢別にみると、死者の多くを高齢者が占める。

負傷者は、16歳が最も多く、次いで17歳、16歳と高校生の年代が多い。



注: グラフは過去10年の合計値

イ 中学生、高校生年代の年齢別推移

年齢 \ 年	平成20年	21年	22年	23年	24年	25年	26年	27年	28年	29年	年齢別割合
13歳	47	30	51	38	29	28	32	20	18	20	2.7%
14歳	39	41	41	28	19	25	22	16	20	15	2.3%
15歳	116	100	113	101	85	89	94	62	72	72	7.7%
16歳	135	131	129	136	111	104	96	98	93	90	9.5%
17歳	115	106	118	111	102	89	95	92	113	100	8.8%
18歳	71	55	64	63	70	52	51	49	45	50	4.8%
19歳	34	39	35	42	30	25	14	27	18	26	2.5%
全年齢	1519	1437	1399	1344	1184	1047	1042	953	960	920	100.0%

注: 年齢別割合は、10年間の死傷者数合計値による、全年齢の合計に対する割合。