

【人身交通事故発生状況】

1 市町村別交通事故の発生状況

令和8年5月

発生件数等 署 市町村		本 年				前年対比			
		件数	死者	負傷者	うち重傷者	件数	死者	負傷者	うち重傷者
長野中央	長野市(中央署管内)	214		249	14	-5	-3	-8	2
	信濃町	4		6	1	-1		-1	1
	飯綱町	5		6	1	4		5	1
	小川村	2		2		1		1	-1
	小計	225		263	16	-1	-3	-3	3
飯山	飯山市	11		13	1			1	
	栄村					-2		-2	
	木島平村					-1		-1	
	野沢温泉村	3		4	1	3		4	1
	小計	14		17	2			2	1
中野	中野市	23		26	2	-11		-12	-4
	山ノ内町	4		8		-5		-2	
	小計	27		34	2	-16		-14	-4
須坂	須坂市	46		54	3	18		23	2
	小布施町	4		4		-4		-4	-2
	高山村	2		2		-1		-1	
	小計	52		60	3	13		18	
長野南	長野市(南署管内)	97	1	116	7	1	-2	1	-5
千曲	千曲市	59	1	71	5	12	1	13	-1
	坂城町	9		9	1	-2		-3	
	小計	68	1	80	6	10	1	10	-1
上田	上田市	151	1	167	11	-21		-36	-15
	東御市	17		21	1	-8		-7	-3
	青木村					-2		-3	
	長和町	7		7	1	-1		-2	-2
	小計	175	1	195	13	-32		-48	-20
小諸	小諸市	40	2	50	8	4	2	10	6
佐久	佐久市	85		106	14	-21		-27	-6
	御代田町	8		9	1	-6	-1	-7	-1
	立科町	2		3		-3		-5	
	小海町	2		2		-2		-3	-1
	佐久穂町	7		8	1	5		3	1
	川上村	1		1	1				1
	南牧村	2		2		-3		-5	
	南相木村								
	北相木村								
小計	107		131	17	-30	-1	-44	-6	
軽井沢	軽井沢町	33		46	3	2		4	1
茅野	茅野市	58	1	66	4	-1	1	-5	-8
	富士見町	11		12	2			-2	
	原村	2		2		-1		-1	
	小計	71	1	80	6	-2	1	-8	-8
諏訪	諏訪市	54		65	6	12		19	2
	下諏訪町	17	1	19	4	-5	1	-10	2
	小計	71	1	84	10	7	1	9	4
岡谷	岡谷市	52	1	53	4	4	-1	-2	3
伊那	伊那市	35	1	37	6	1	1	-8	-2
	箕輪町	12		13	1	-8		-9	-2
	南箕輪村	10		12	2	-2		-2	2
	辰野町	10		10				-1	-2
	小計	67	1	72	9	-9	1	-20	-4

令和8年5月

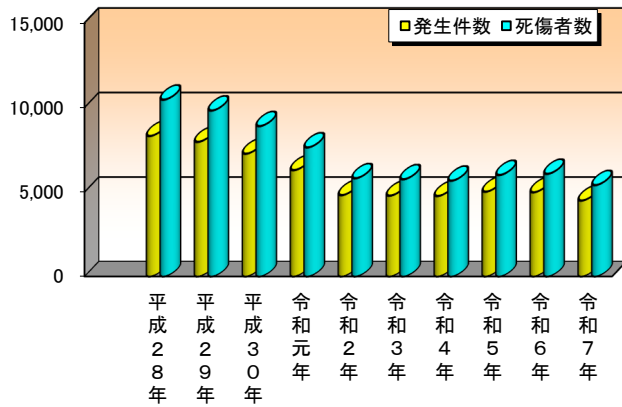
発生件数等 署 市町村		本 年				前年対比			
		件数	死者	負傷者	うち 重傷者	件数	死者	負傷者	うち 重傷者
駒ヶ根	駒ヶ根市	17		22	5	12		16	3
	飯島町	6		9	2	3		6	2
	中川村	1		1		-1		-1	
	宮田村	7	1	9		4	1	6	-1
	小計	31	1	41	7	18	1	27	4
飯田	飯田市	67	1	75	5	7	-3	9	-3
	松川町	3		3		-1		-2	-1
	高森町	6		10		-4		-2	
	阿智村	1		1		-2	-1	-1	
	平谷村								
	根羽村								
	喬木村	2		3		1		2	-1
	豊丘村	2		2		-3		-4	-1
	大鹿村								
小計	81	1	94	5	-2	-4	2	-6	
阿南	阿南町	1		2		-1		-1	
	下條村	2		4	1			2	
	売木村	1		1		1		1	
	天龍村	1		1		1		1	
	泰阜村								
	小計	5		8	1	1		3	
木曾	木曾町	9		10	2	4		3	
	上松町					-2		-3	
	南木曾町	5		8	2	3		6	2
	木祖村	1		1			-1	1	
	王滝村	2		5		2		5	
	大桑村	3		4		-2		-2	
	小計	20		28	4	5	-1	10	2
塩尻	塩尻市	64	1	76	7	-2	1	-6	1
	朝日村					-1		-1	
	小計	64	1	76	7	-3	1	-7	1
松本	松本市	259	1	302	27	45		48	11
	山形村	5		12	1	-4		3	-1
	小計	264	1	314	28	41		51	10
安曇野	安曇野市	98		115	7	-6		-10	-2
	筑北村	1		2		-1		-1	
	麻績村								
	生坂村					-2		-4	-2
	小計	99		117	7	-9		-15	-4
大町	大町市	26		36	8	6		15	8
	池田町	2		2		-2		-4	
	松川村	7		7		5		5	
	白馬村	10		11	1	-14		-17	-2
	小谷村	2		2	1	-1		-1	1
	小計	47		58	10	-6		-2	7
高速道路		19		30	3	-2		-6	-3
合計		1,729	13	2,047	178	-6	-4	-22	-19

長野市	311	1	365	21	-4	-5	-7	-3
-----	-----	---	-----	----	----	----	----	----

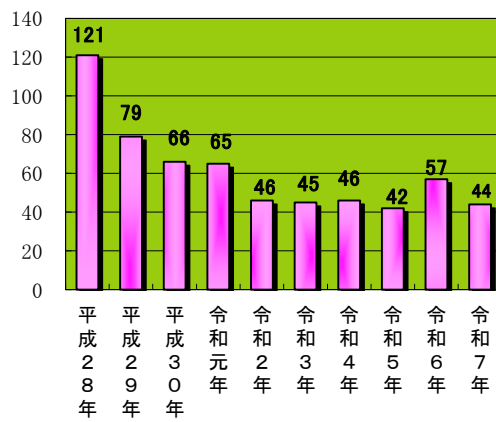
年別発生状況

区分／年別	平成28年	平成29年	平成30年	令和元年	令和2年	令和3年	令和4年	令和5年	令和6年	令和7年
発生件数	8,301	7,952	7,251	6,281	4,802	4,772	4,752	5,006	4,970	4,482
死傷者数	10,447	9,805	8,884	7,624	5,802	5,741	5,657	5,993	6,062	5,395
死者数	121	79	66	65	46	45	46	42	57	44
負傷者数	10,326	9,726	8,818	7,559	5,756	5,696	5,611	5,951	6,005	5,351
うち 重傷者数	734	730	724	646	526	492	476	511	545	522

年別発生状況

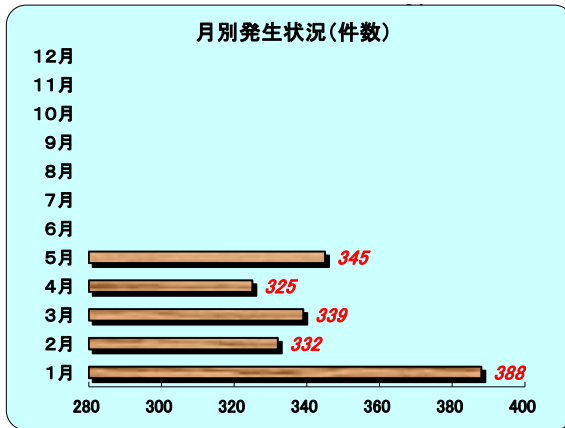


年別死者数



月別発生状況

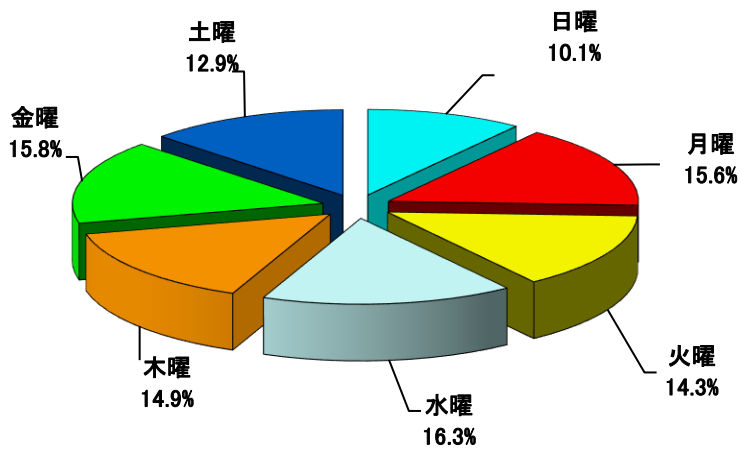
区分/月別	1月	2月	3月	4月	5月	6月	7月	8月	9月	10月	11月	12月	年間計
発生件数	388	332	339	325	345								1,729
前年対比	47	14	-29	-31	-7								-6
死者数	2	3	3	4	1								13
前年対比		3	-3	0	-4								-4
負傷者数	450	381	392	388	436								2,047
前年対比	41	0	-42	-31	10								-22
うち 重傷者数	36	34	37	35	36								178
前年対比	2	3		-14	-10								-19



曜日別発生状況

区分／曜日	日曜	月曜	火曜	水曜	木曜	金曜	土曜	合計
発生件数	175	270	248	281	258	274	223	1,729
前年対比	3	-12	-6	-2	-8	7	12	-6
死者数	1	3	2	2	1	3	1	13
前年対比			-1	1	-5	1		-4
負傷者数	238	320	282	325	291	306	285	2,047
前年対比	9	-26	-12	5	-2	-9	13	-22
うち 重傷者数	26	30	21	26	28	27	20	178
前年対比	5	5	-3	2	-20	-2	-6	-19
件数構成率	10.1	15.6	14.3	16.3	14.9	15.8	12.9	100.0

曜日別発生状況(件数)

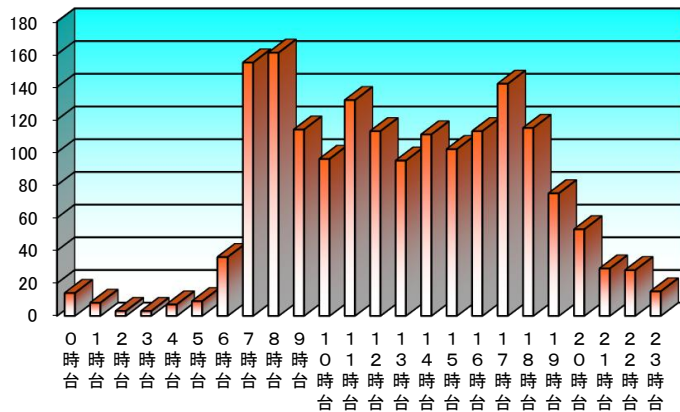


※ 構成率は、四捨五入して表記しているため、合計が100%とならない場合があります。

時間別発生状況

時間	発生件数	前年対比	死者数	前年対比	負傷者数	前年対比	うち 重傷者数	
							前年対比	前年対比
0時台	14	3			15	2		-1
1時台	8	6			9	7		
2時台	3				3	-1		
3時台	3	-1			3	-2		-2
4時台	7				8	1	1	-1
5時台	9	-3	1		10	-2	3	-1
6時台	36	5		-1	39	-1	7	2
7時台	155	-5			169	-1	15	2
8時台	161	-19		-1	181	-16	6	-10
9時台	114	4	1		138	14	10	
10時台	96	-21	1	1	112	-26	7	-10
11時台	132	18	1	-1	164	29	21	3
12時台	113	3	1	-3	135	1	8	5
13時台	95	-19		-1	115	-31	10	-9
14時台	111	11	1	-1	140	1	11	-7
15時台	102	-9	3	2	127	-19	12	
16時台	113	9	1	1	139	13	18	8
17時台	142	-30		-2	158	-45	13	-4
18時台	115	1	2	2	137	6	12	-1
19時台	75	12			86	7	4	1
20時台	53	10		-1	69	24	6	1
21時台	29	-1			37	-6	6	
22時台	28	13			36	17	6	3
23時台	15	7	1	1	17	6	2	2
合計	1,729	-6	13	-4	2,047	-22	178	-19

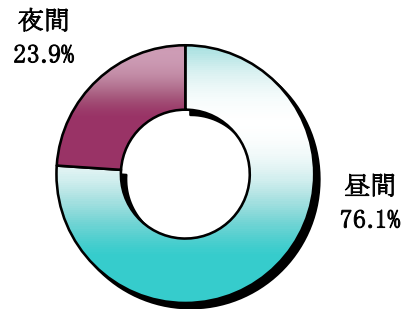
時間別発生状況(件数)



昼夜別発生状況

区分／昼夜	昼間	夜間	合計
発生件数	1,315	414	1,729
前年対比	-53	47	-6
死者数	10	3	13
前年対比	-4		-4
負傷者数	1,556	491	2,047
前年対比	-80	58	-22
うち 重傷者数	130	48	178
前年対比	-25	6	-19
件数構成率	76.1	23.9	100.0

昼夜別発生状況(件数)

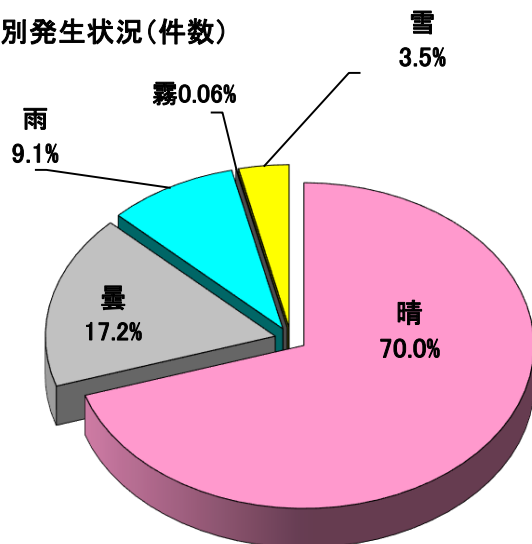


※ 構成率は、四捨五入して表記しているため、合計が100%とならない場合があります。

天候別発生状況

区分／天候	晴	曇	雨	霧	雪	合計
発生件数	1,211	298	158	1	61	1,729
前年対比	77	-65	52		-70	-6
死者数	9	4				13
前年対比	-5	2			-1	-4
負傷者数	1,418	357	195	2	75	2,047
前年対比	68	-77	75	1	-89	-22
うち 重傷者数	129	29	15		5	178
前年対比	-10	-5	3	-1	-6	-19
件数構成率	70.0	17.2	9.1	0.06	3.5	100.0

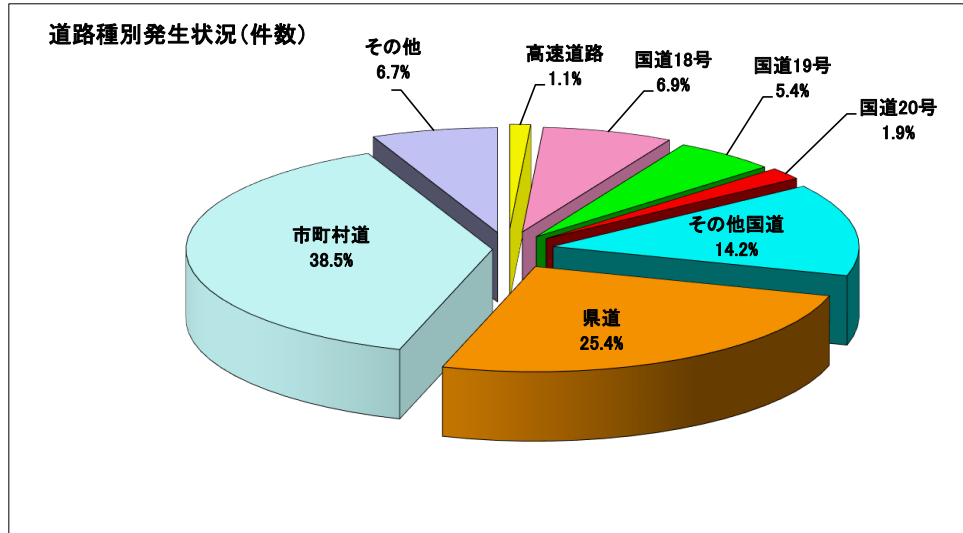
天候別発生状況(件数)



※ 構成率は、四捨五入して表記しているため、合計が100%とならない場合があります。

道路種別発生状況

区分／道路	高速道路	国道18号	国道19号	国道20号	その他国道	県道	市町村道	その他	合計
発生件数	19	119	94	32	246	439	665	115	1,729
前年対比	-2	19	16	2	-13	-2	-22	-4	-6
死者数		2	1		2	2	6		13
前年対比		2	-1	-2	1	-2		-2	-4
負傷者数	30	149	125	42	302	523	748	128	2,047
前年対比	-6	15	23	1	-30	9	-23	-11	-22
うち 重傷者数	3	10	8	3	23	51	70	10	178
前年対比	-3	2	-1	-3	-4	7	-9	-8	-19
件数構成率	1.1	6.9	5.4	1.9	14.2	25.4	38.5	6.7	100.0

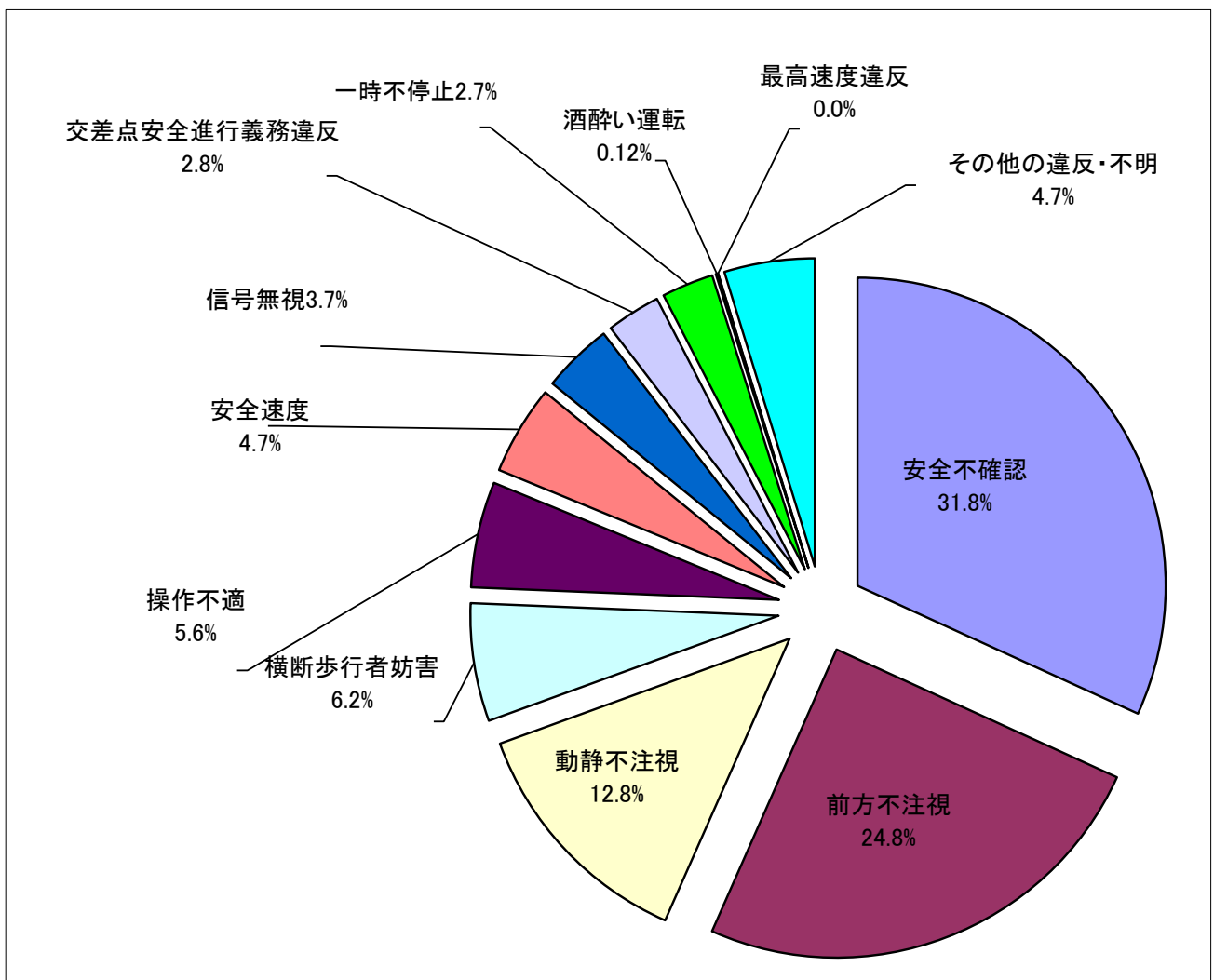


※ 構成率は、四捨五入して表記しているため、合計が100%とならない場合があります。

違反別発生状況

違反/区分	発生件数	前年対比	死者数	前年対比	負傷者数 前年対比		うち 重傷者数 前年対比		件数構成率
安全不確認	550	44	1		623	54	48	-10	31.8
前方不注視	429		6	2	546	6	41	-7	24.8
動静不注視	222	-2			263	-18	6	-3	12.8
横断歩行者妨害	107	32	1		110	35	28	8	6.2
操作不適	96	-11	2	-1	111	-22	7	1	5.6
安全速度	81	-14	1	-1	99	-17	12	-2	4.7
信号無視	64	-20			79	-23	11	3	3.7
交差点安全進行義務違反	49	-5	1		53	-12	3	-10	2.8
一時不停止	47	-12			65	-6	6	2	2.7
酒酔い運転	2	2			3	3			0.12
最高速度違反		-2		-4		-1		-1	
その他の違反・不明	82	-18	1		95	-21	16		4.7
合計	1,729	-6	13	-4	2,047	-22	178	-19	100.0

違反別発生状況(件数)



事故類型別発生状況

区 分	発生件数	前年対比	死者数	前年対比	負傷者数	前年対比	うち 重傷者数	
							前年対比	前年対比
人対車両	239	8	2	-1	242	7	54	1
対面通行中	14	-2			14	-2	2	-1
背面通行中	29	10			29	9	4	4
横断中	140	6	2		143	10	39	7
その他	56	-6		-1	56	-10	9	-9
車両相互	1,460	-13	6	1	1,778	-23	110	-21
正面衝突	90	-13	1	-2	126	-12	26	-2
追突	592	-34	2	1	744	-51	9	-12
出会い頭衝突	462	-9	3	3	551	9	45	-9
その他	316	43		-1	357	31	30	2
車両単独	29	-1	5	-4	26	-6	13	
工作物等衝突	14	1	4	-3	10	-3	6	-2
路外逸脱	4	1	1		5	3	4	2
転倒		-1				-1		-1
その他	11	-2		-1	11	-5	3	1
列 車	1				1		1	1
合 計	1,729	-6	13	-4	2,047	-22	178	-19