

自転車関連事故に係る分析

令和 2 年 6 月
長野県警察本部
交通部交通企画課

(注) ・本資料は、令和2年6月17日までに入手したデータにより作成しており、新たな事実が判明した場合等には、後日修正もあり得る。
・構成率は、四捨五入して表記しているため、構成率の合計が100%とならない場合がある。

1 自転車関連死亡・重傷事故件数の推移

図 自転車関連死亡・重傷事故(第1・第2当事者)件数の推移
(平成21年～令和元年)

自転車関連死亡・重傷事故件数の推移

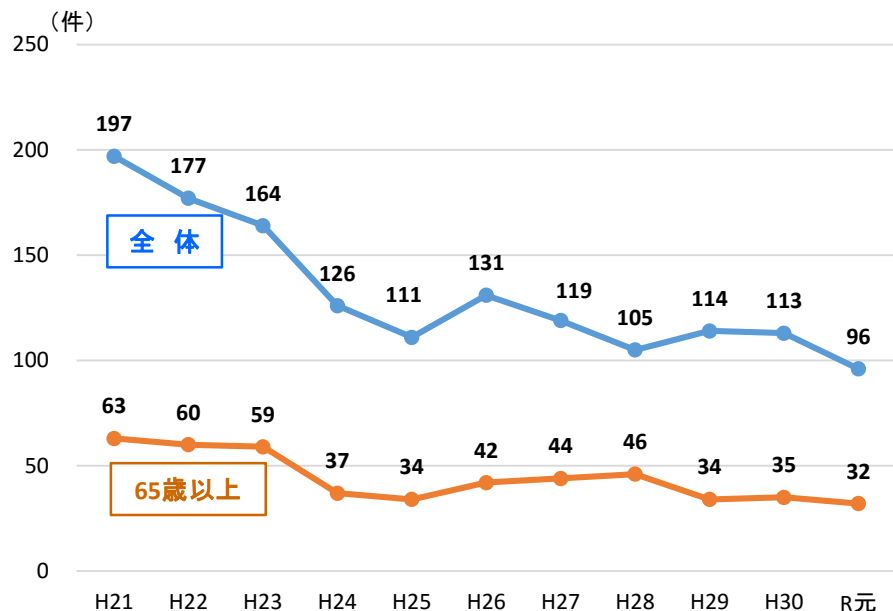
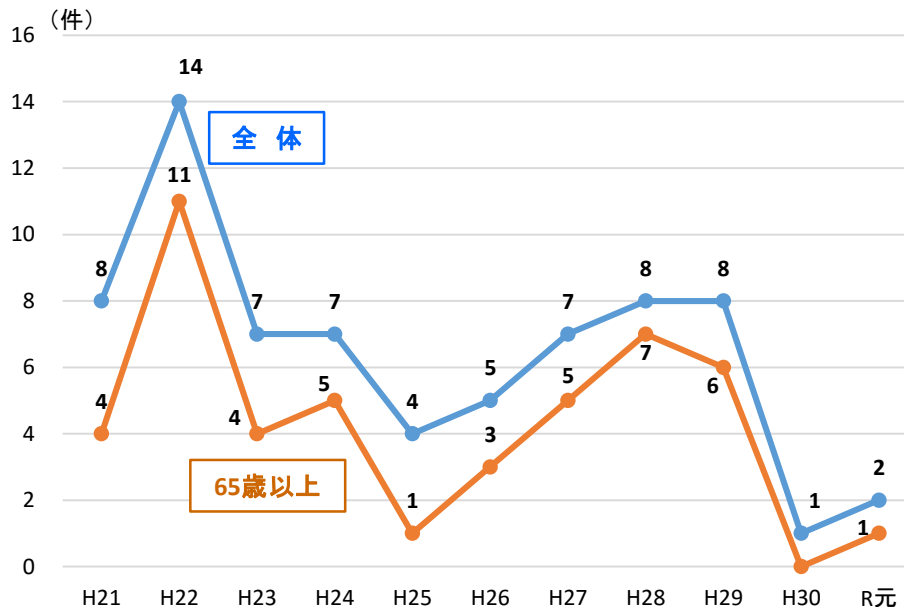


図 自転車関連死亡事故(第1・第2当事者)件数の推移
(平成21年～令和元年)

自転車関連死亡事故件数の推移



		H21	H22	H23	H24	H25	H26	H27	H28	H29	H30	R元	H21年比較
死亡重傷事故	全体	197	177	164	126	111	131	119	105	114	113	96	0.5
	65歳以上	63	60	59	37	34	42	44	46	34	35	32	0.5
うち死亡事故	全体	8	14	7	7	4	5	7	8	8	1	2	0.3
	65歳以上	4	11	4	5	1	3	5	7	6	0	1	0.3

注 自転車乗用者が第1又は第2当事者となった事故の件数であり、自転車乗用者の相互事故は1件として計上した。以下同じ。

2 児童・生徒の自転車乗用中死傷者数の推移

図 児童・生徒の自転車乗用中死傷者数の推移(平成21年～令和元年)

児童・生徒の自転車乗用中死傷者数の推移

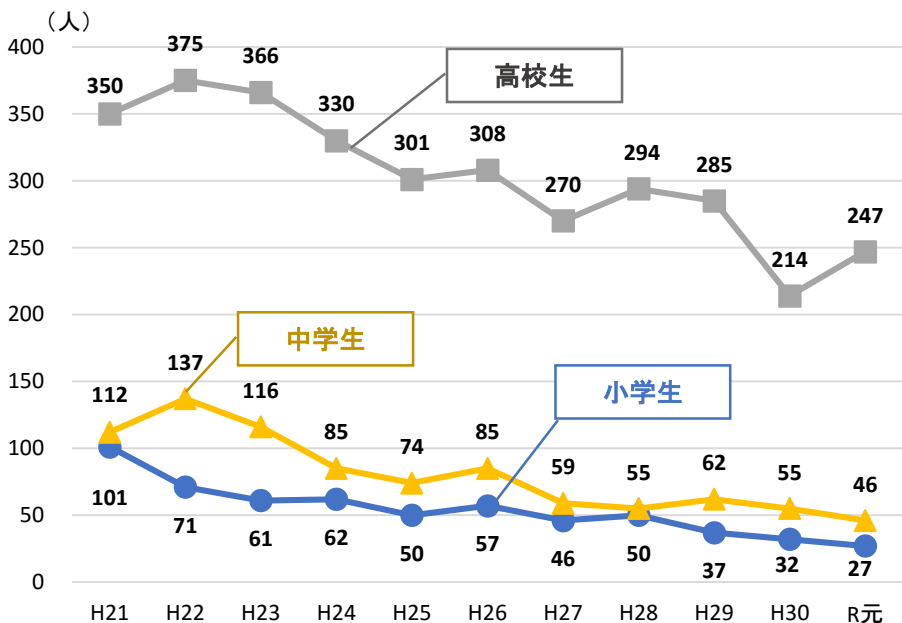
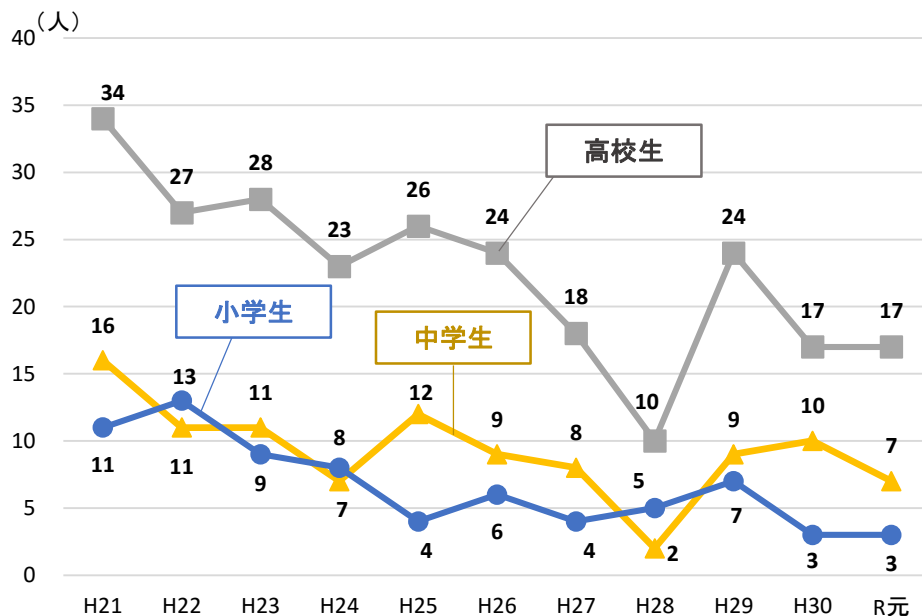


図 児童・生徒の自転車乗用中死者・重傷者数の推移(平成21年～令和元年)

児童・生徒の自転車乗用中死者・重傷者数の推移



		H21	H22	H23	H24	H25	H26	H27	H28	H29	H30	R元	H21年比較
死傷者数	高校生	350	375	366	330	301	308	270	294	285	214	247	0.7
	中学生	112	137	116	85	74	85	59	55	62	55	46	0.4
	小学生	101	71	61	62	50	57	46	50	37	32	27	0.3
死者・重傷者数	高校生	34	27	28	23	26	24	18	10	24	17	17	0.5
	中学生	16	11	11	7	12	9	8	2	9	10	7	0.4
	小学生	11	13	9	8	4	6	4	5	7	3	3	0.3

3 高齢者の自転車乗用中死傷者数の推移

図 高齢者の自転車乗用中死傷者数の推移(平成21年～令和元年)

高齢者の自転車乗用中死傷者数の推移

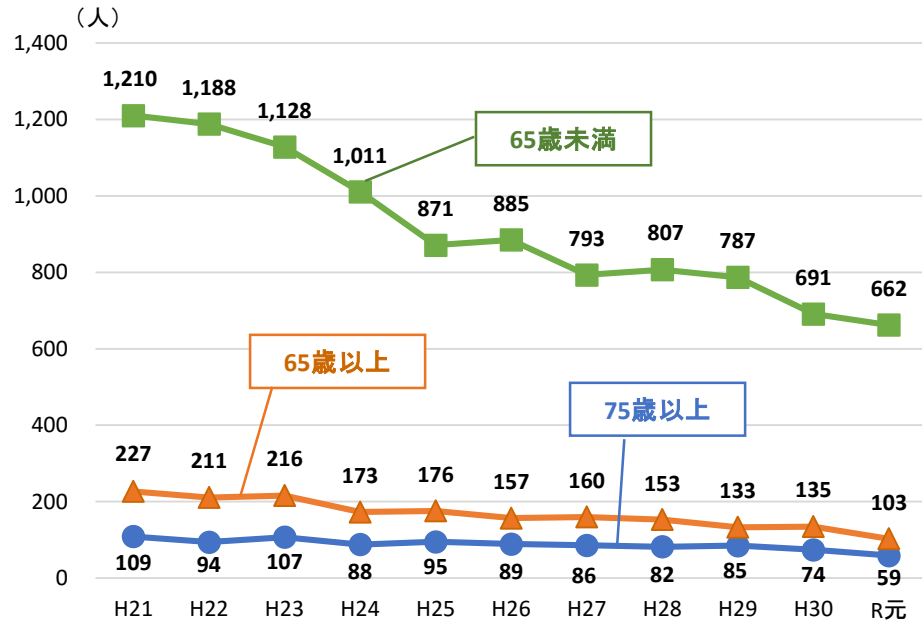
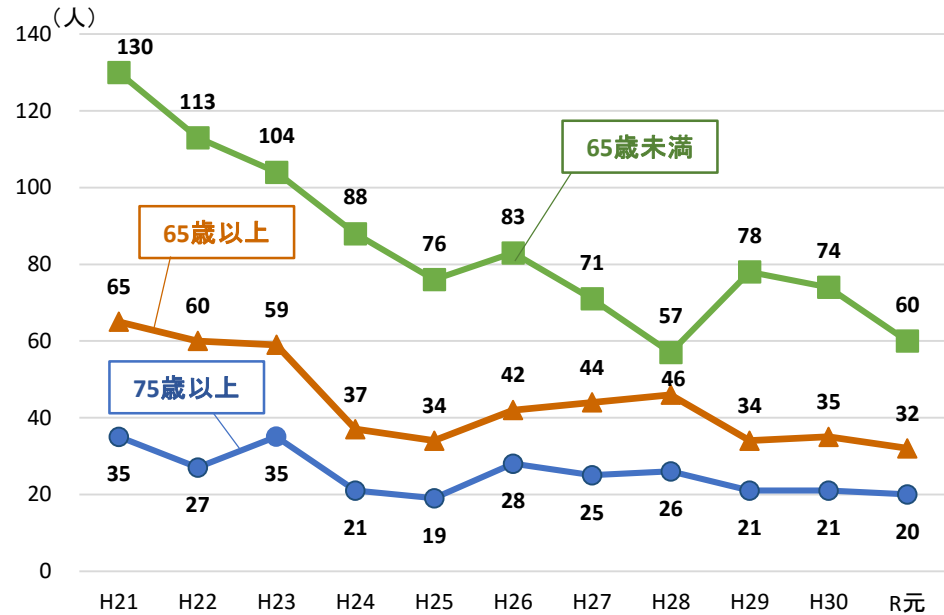


図 高齢者の自転車乗用中死者・重傷者数の推移(平成21年～令和元年)

高齢者の自転車乗用中死者・重傷者数の推移

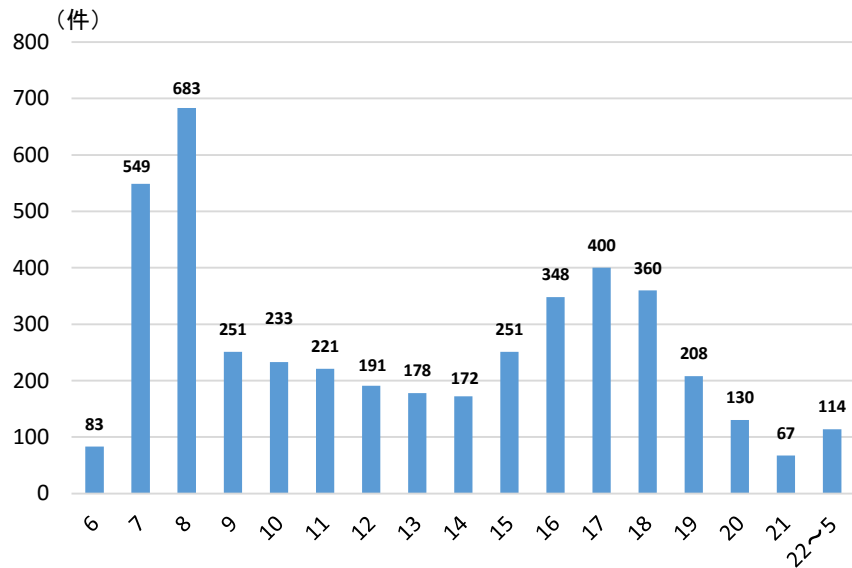


		H21	H22	H23	H24	H25	H26	H27	H28	H29	H30	R元	H21年比較
死傷者数	65歳未満	1210	1188	1128	1011	871	885	793	807	787	691	662	0.5
	65歳以上	227	211	216	173	176	157	160	153	133	135	103	0.5
	75歳以上	109	94	107	88	95	89	86	82	85	74	59	0.5
死者・重傷者数	65歳未満	130	113	104	88	76	83	71	57	78	74	60	0.5
	65歳以上	65	60	59	37	34	42	44	46	34	35	32	0.5
	75歳以上	35	27	35	21	19	28	25	26	21	21	20	0.6

4 時間帯別自転車関連事故件数

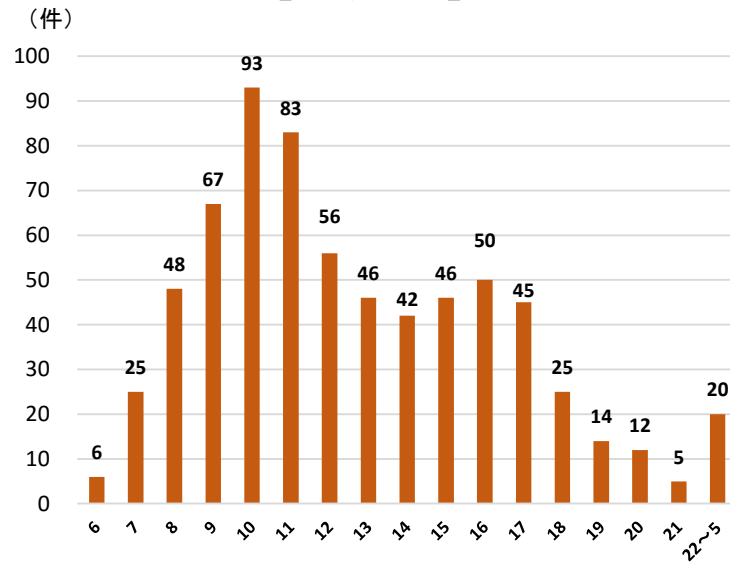
図 時間帯別自転車関連事故(第1・第2当事者)件数(平成27年～令和元年合計)

時間帯別自転車関連事故件数



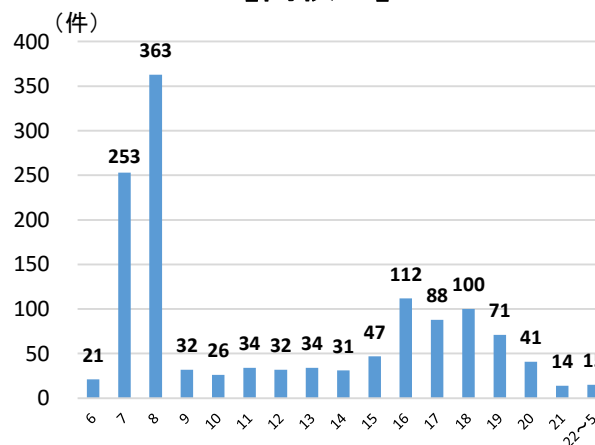
合計4439件

【65歳以上】



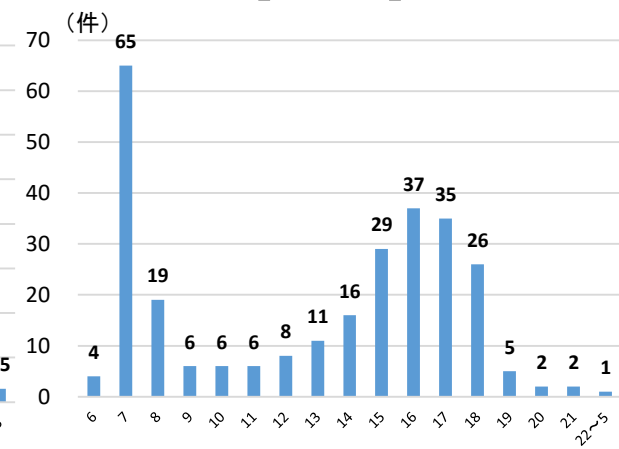
合計683件

【高校生】



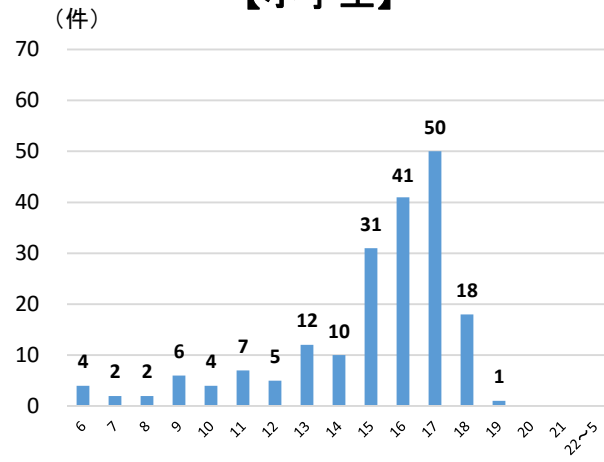
合計1314件

【中学生】



合計278件

【小学生】

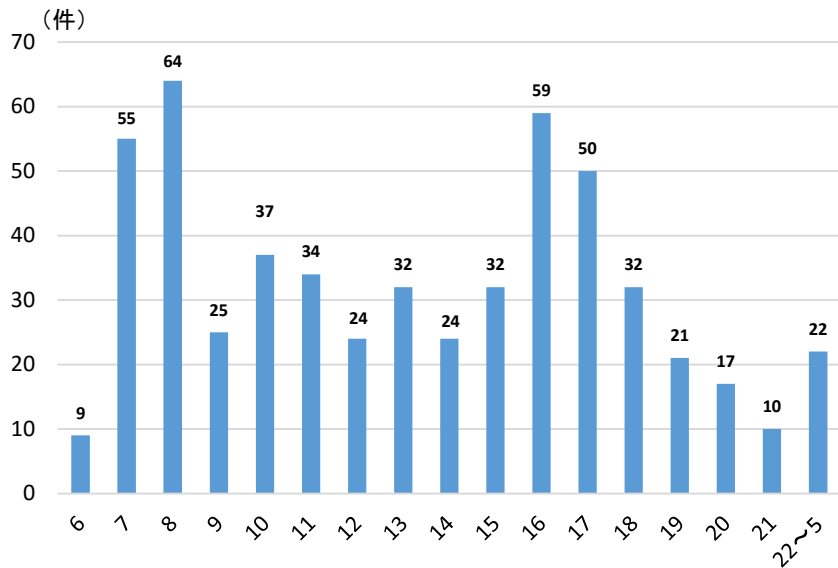


合計193件

5 時間帯別自転車関連死亡・重傷事故件数

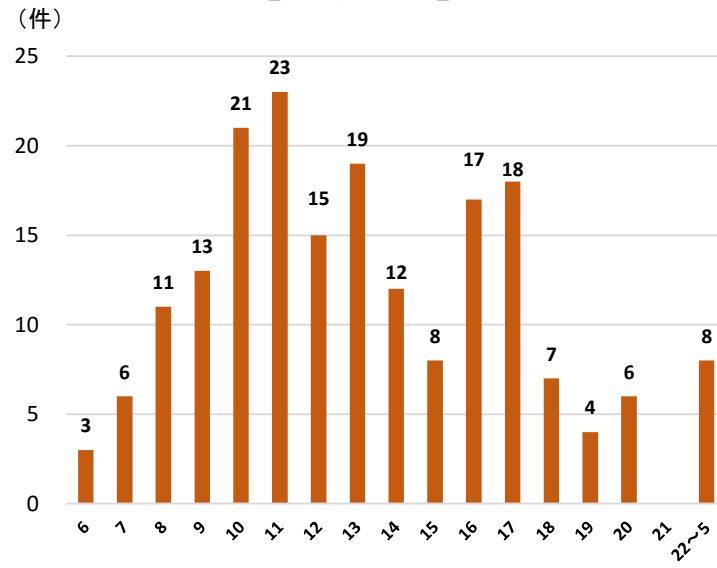
図 時間帯別自転車関連死亡・重傷事故(第1・第2当事者)件数(平成27年～令和元年合計)

時間帯別自転車関連死亡・重傷事故件数



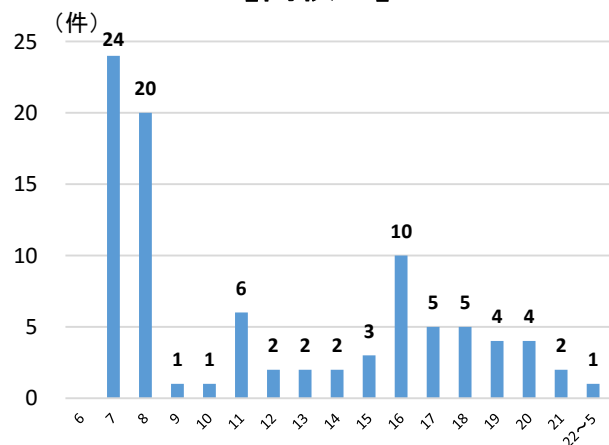
合計547件

【65歳以上】



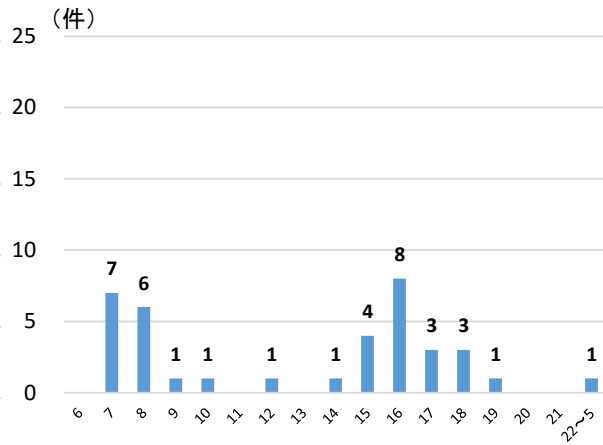
合計191件

【高校生】



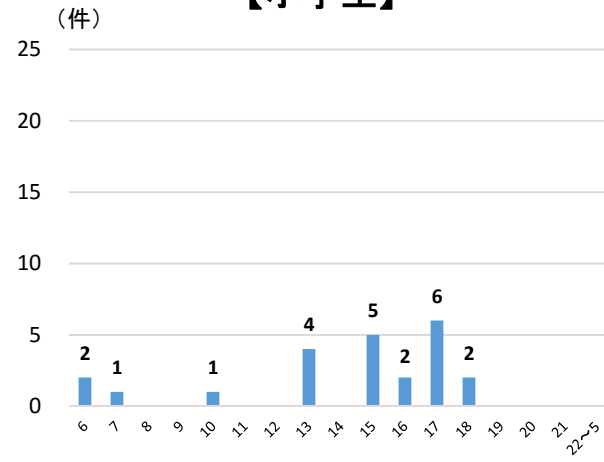
合計92件

【中学生】



合計37件

【小学生】

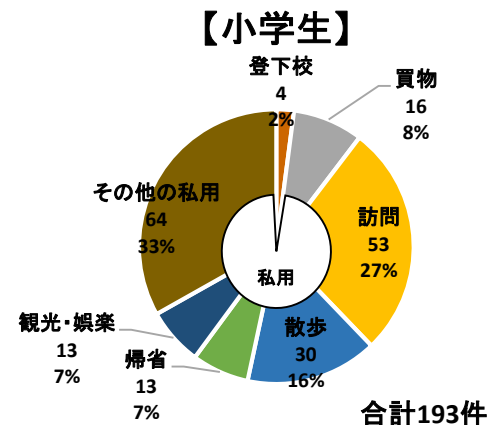
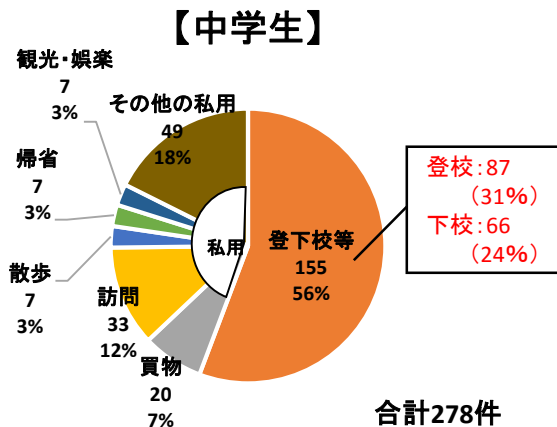
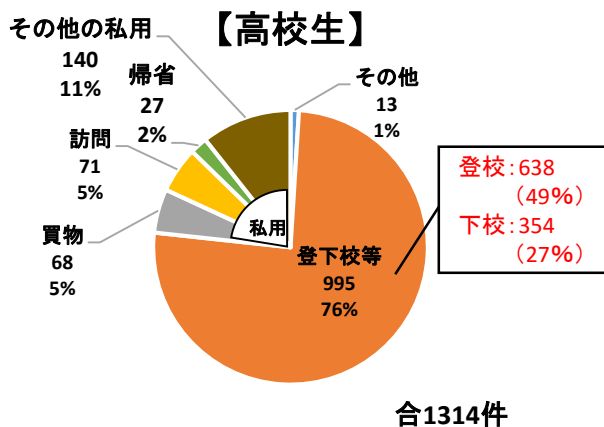
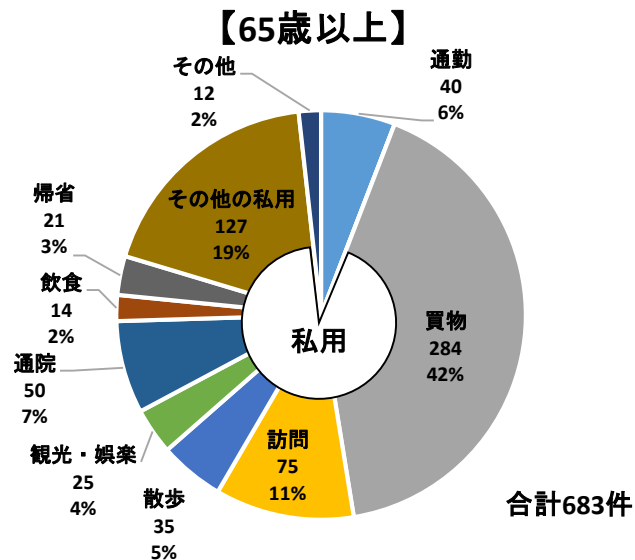
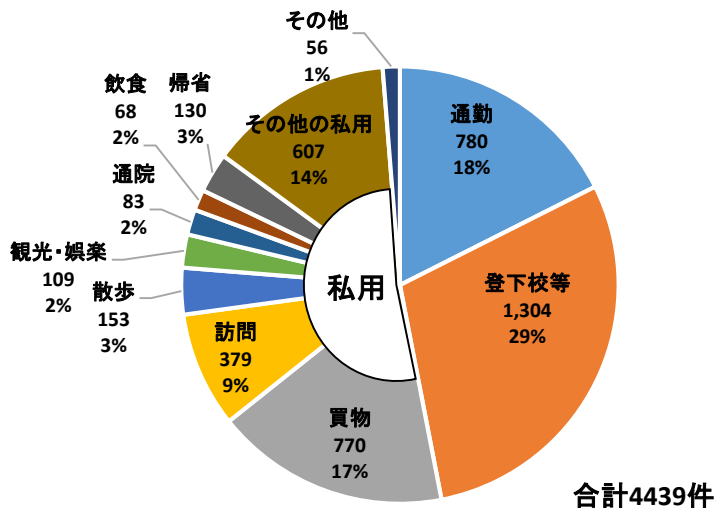


合計23件

6 通行目的別自転車関連事故件数

図 通行目的別自転車関連事故(第1・第2当事者)件数(平成27年～令和元年合計)

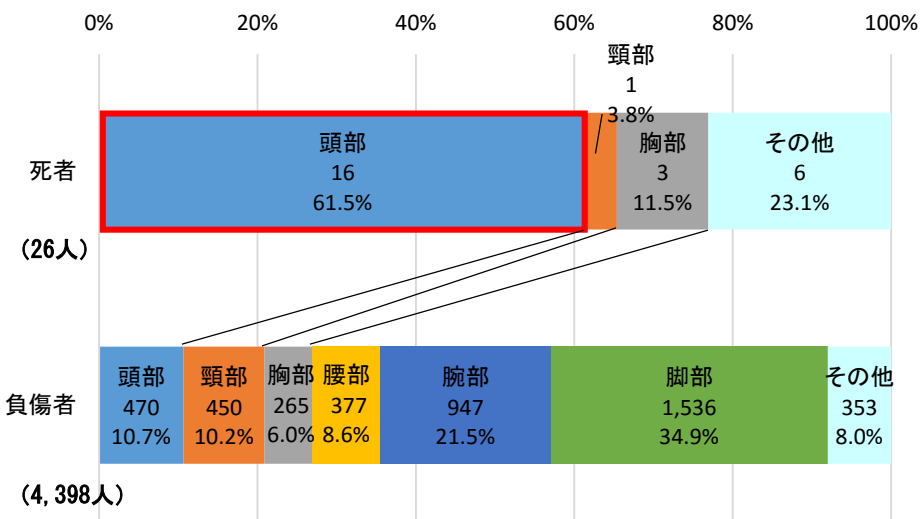
通行目的別自転車関連事故件数



7 自転車乗用中死者・負傷者の人身損傷主部位、ヘルメット着用状況別の人身損傷主部位

図 自転車乗用中死者・負傷者の人身損傷主部位比較
(平成27年～令和元年合計)

自転車乗用中死者・負傷者の 人身損傷主部位比較

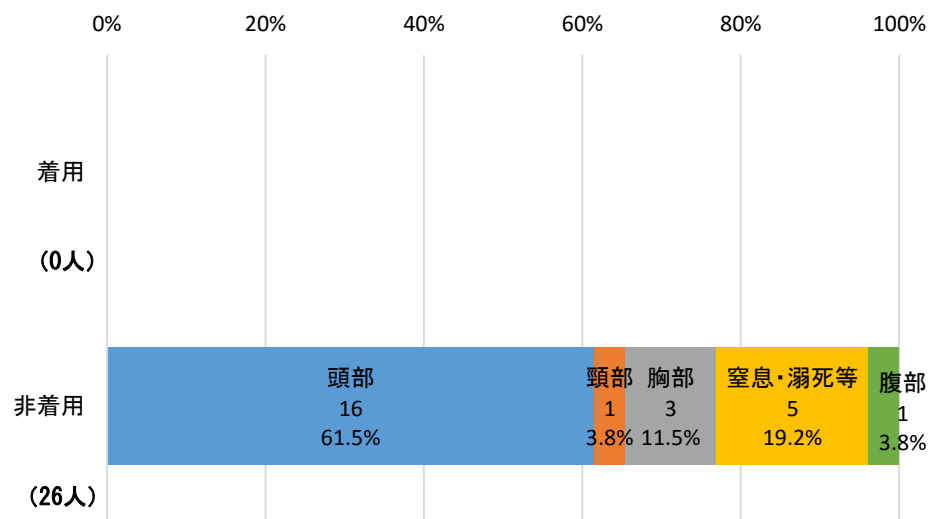


注・「人身損傷主部位」とは、損傷程度が最も重い部位（死亡の場合は致命傷の部位）をいう。

・「その他」とは、顔部、腹部等をいう。

図 ヘルメット着用状況別自転車乗用中死者の人身損傷主部位比較
(平成27年～令和元年合計)

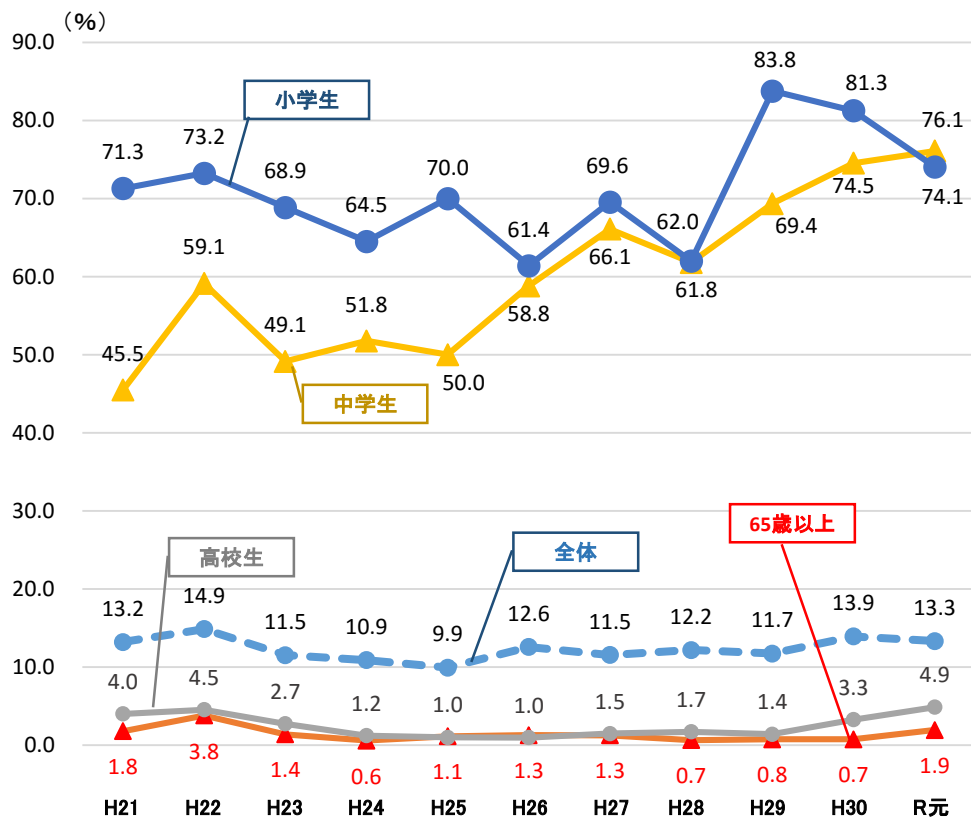
ヘルメット着用状況別自転車乗用中死者の 人身損傷主部位比較



8 自転車乗用中死傷者のヘルメット着用者率の推移、ヘルメット着用状況別の致死率

図 自転車乗用中死傷者のヘルメット着用者率の推移
(平成21年～令和元年)

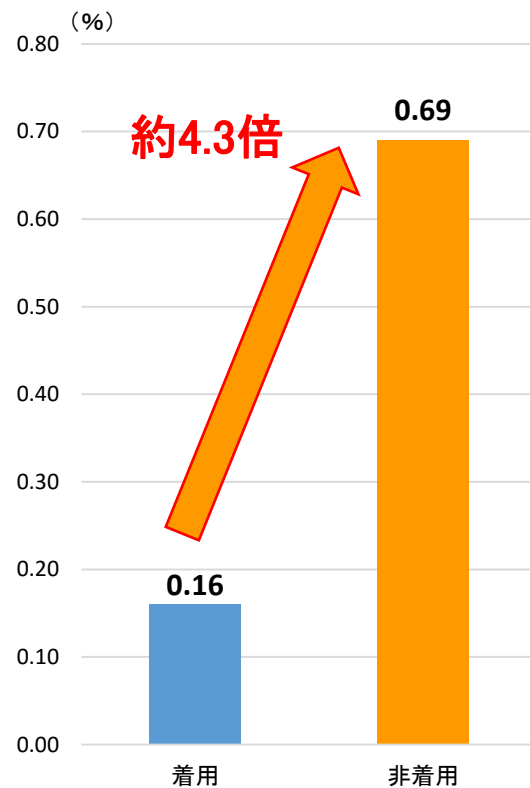
ヘルメット着用者率（死傷者）の推移



注・「ヘルメット着用者率（死傷者）」とは、自転車乗用中の死傷者のうち、ヘルメット着用者の割合をいう。

図 自転車乗用中のヘルメット着用状況別の致死率比較
(平成22年～令和元年合計)

ヘルメット着用状況別の致死率

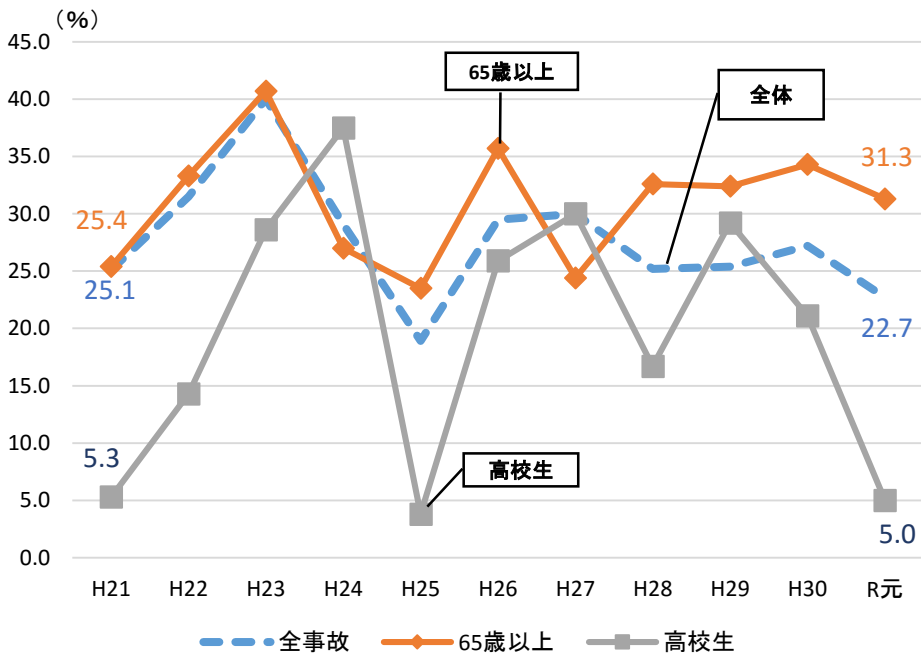


注・「致死率」とは、死傷者のうち死者の占める割合をいう。

9 自転車関連死亡・重傷事故における自転車運転者の法令違反なし構成率の推移、児童・生徒の法令違反件数

図 自転車関連死亡・重傷事故における自転車運転者(第1・第2当事者)の法令違反なし構成率の推移(平成21年～令和元年)

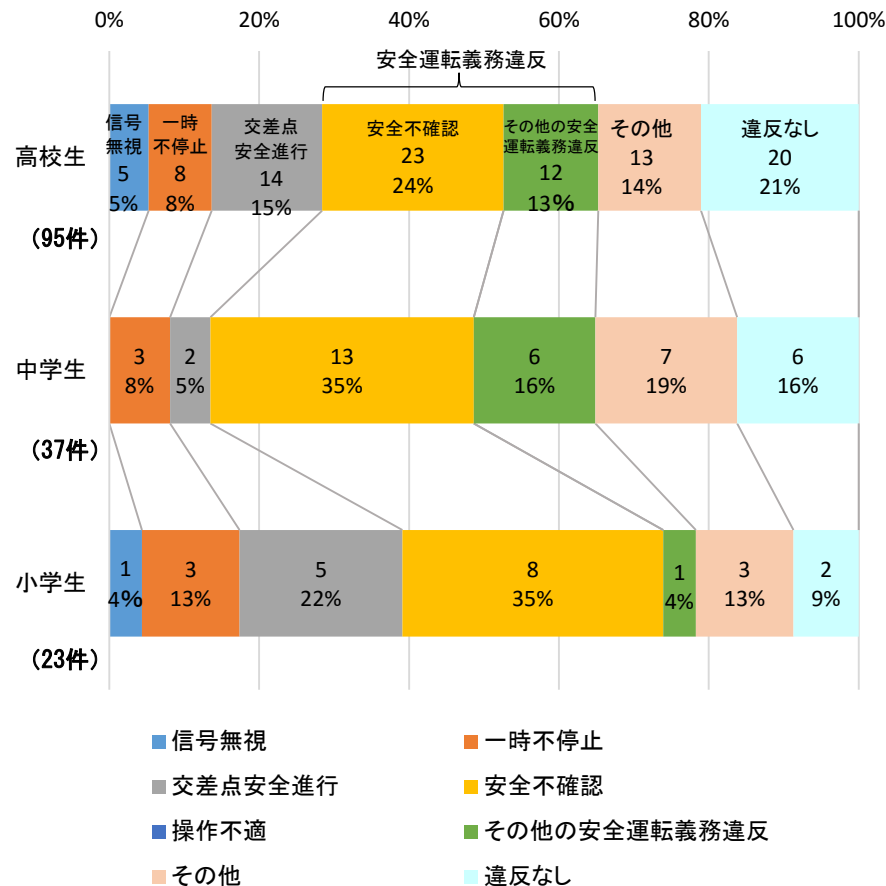
自転車関連死亡・重傷事故における自転車運転者の法令違反なし構成率の推移



	H21	H22	H23	H24	H25	H26	H27	H28	H29	H30	R元	H21年比較
全体	25.1	31.5	40.0	29.1	18.9	29.5	30.0	25.2	25.4	27.2	22.7	0.9
65歳以上	25.4	33.3	40.7	27.0	23.5	35.7	24.4	32.6	32.4	34.3	31.3	1.2
高校生	5.3	14.3	28.6	37.5	3.8	25.9	30.0	16.7	29.2	21.1	5.0	0.9

図 児童・生徒の自転車関連死亡・重傷事故における自転車運転者(第1・第2当事者)の法令違反件数(平成27年～令和元年合計)

児童・生徒の自転車関連死亡・重傷事故における自転車運転者の法令違反件数



注・ 法令違反件数は第1・第2当事者の合計である。