

調達件名	長野県警察学校模擬交番内壁補修工事
予算執行者	支出負担行為担当官長野県警察会計担当官（長野県警察本部長）
契約種類	工事（修繕）又は製造の請負契約
契約種別	総価契約
履行期限	令和8年3月31日
納入場所	警察学校
契約方法	随意契約
見積書提出 期限、場所	令和8年1月26日 午後2時00分 警察本部警務部会計課
見積合わせ の日時等	令和8年1月26日 午後2時00分 見積参加者の立ち会いを求めない
説明書等	オープンカウンター（公募型見積合わせ）説明書による
本件調達に 係る照会先	見積手続き等に関する照会先 警務部会計課施設室 026-233-0110（2238） 仕様等に関する照会先 警務部会計課施設室 026-233-0110（2238）
参加資格	次のいずれにも該当する者であること。 1 予算決算及び会計令第70条の規定に該当しない者であること。 なお、未成年者、被保佐人又は被補助人であって、契約締結のために必要な 同意を得ている者は、同条中、特別の理由がある場合に該当する。 2 予算決算及び会計令第71条の規定に該当しない者であること。 3 契約担当官等から取引停止の措置を受けている期間中の者でないこと。 4 警察当局から、暴力団又は暴力団員が実質的に経営を支配する事業者又はこ れに準ずるものとして、国発注業務等からの排除要請があり、当該状態が継続 している者でないこと。
説明会	開催しない
技術資料等 の提出内容	提出を求めない
その他	令和7年12月12日付けの「公共工事の入札及び契約の適正化の促進に関する法律」の改正に基づき、見積書提出時に材料費、労務費、法定福利費の事業主負担額、建退共制度の掛金及び安全衛生経費を明示した工事費内訳書を提出すること。 本工事は労務費ダンピング調査の対象工事のため、工事費内訳書に記載した直接工事費が一定水準を下回った場合、見積合わせ後速やかにその理由の確認を行う。
仕様書	
別表	
業務内容 長野県警察学校模擬交番内壁補修工事 詳細は、別添、仕様書、内訳書による。	

仕 様 書

- 1 工 事 名 長野県警察学校模擬交番内壁補修工事
- 2 工事場所 長野市松代町西条字舟折3929
- 3 工事期間 契約日の翌日から令和8年3月31日
- 4 工事内容 警察学校模擬交番内壁の補修工事
- 5 一般事項
 - (1) 監督員と十分協議の上施行すること。
 - (2) 作業するときには、安全対策を確保し作業に従事すること。
 - (3) 本作業に必要な諸手続は全て請負業者が行うこと。
 - (4) 設計図書等で明記なき箇所で、当然必要と認められるものは、工事に先立って係員と打合せの上実施すること。
 - (5) 工事で発生した廃棄物は「廃棄物処理法」、その他関係法令により適切に処理することとし、処分を行う場合は搬出距離、処分費及び処分地が確認出来る資料を監督職員に提出し、承諾を受けること。
また、処理状況を書面により監督職員に報告すること。
廃棄物処理を委託するときは、廃棄物処理法に基づく廃棄物の収集・運搬及び処分を業として、知事の許可を取得している者に委託すること。
- 6 提出書類 工事完了による引渡しにあたり竣工書類を揃えて発注者に納品し、その後の運用に協力すること。
工事写真については、工事前、工事後の比較ができるよう工夫し可能な限り詳細に撮影すること。
産廃の搬出状況、搬入場所、経路等の写真添付すること。なお、書類の内容、体裁及び部数については発注者の指示による。
- 7 特記事項
 - (1) 本工事における指定事項以外の仕様は、公共建築工事標準仕様書（建築、電気設備、機械設備工事編）又は公共建築改修工事仕様書（建築、電気設備、機械設備工事編）による。ただし、本工事に関係のない事項にあっては除くものとする。
 - (2) その他仕様書に明記ないもので当然必要と認められるものは、作業に先立って係員と打ち合わせのうえ実施すること。

長野県

長野県警察学校模擬交番内壁補修工事

撮影日 令和7年6月

①警察学校模擬交番



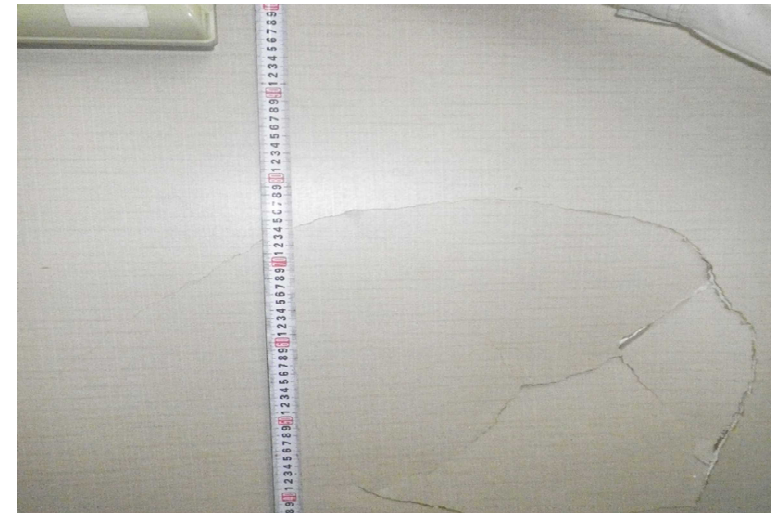
②内壁の破損状況



③内壁の破損状況



④内壁の破損状況



内 訳 書

NO	工 事 名	数 量	単 位	単 価	金 額	備 考
	長野県警察学校模擬交番内壁補修工事					
I	直接工事費	1	式			
1	床壁シート養生	1	式			
2	壁電気盤移動復旧	1	式			
3	内壁解体～処分	1	式			P.B 9.5+クロス
4	内壁ボード張り	1	式			下地補強共
5	廃材処分	1	式			
6	片付清掃	1	式			
	小 計					
	直接工事費のうち材料費	1	式			
	直接工事費のうち労務費	1	式			
II	諸経費	1	式			
	うち建退共制度の掛金	1	式			
	工事原価のうち現場労働者の法定福利費の事業者負担額	1	式			
	工事原価のうち安全衛生経費	1	式			
	合 計					
	消 費 税					
	総 計					