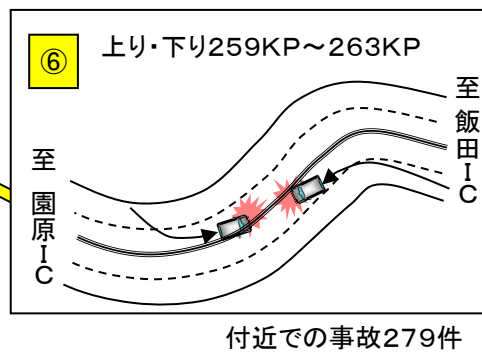
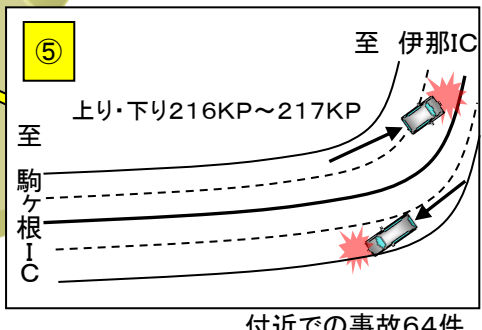
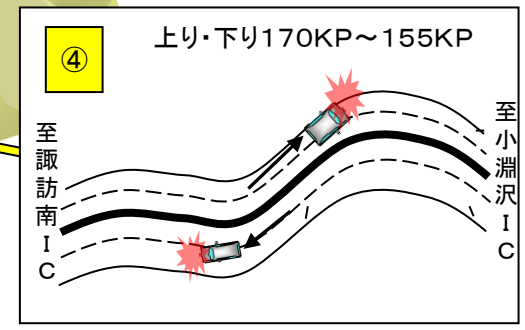
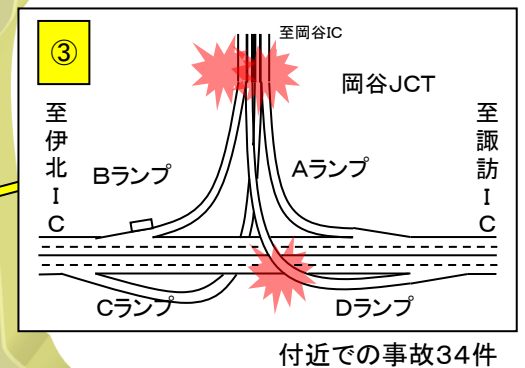
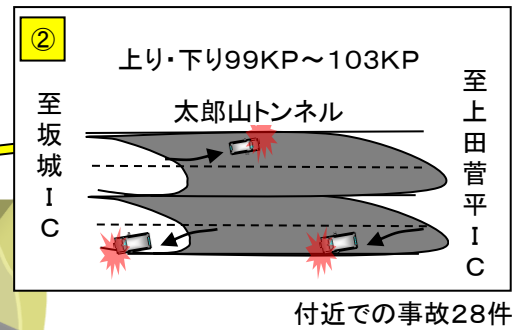
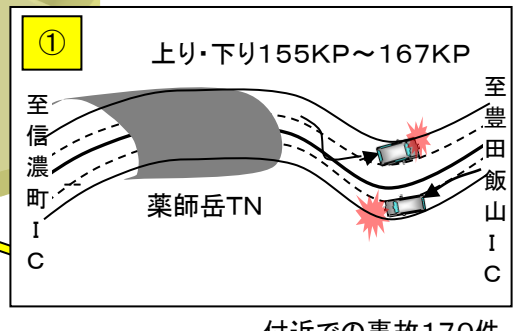
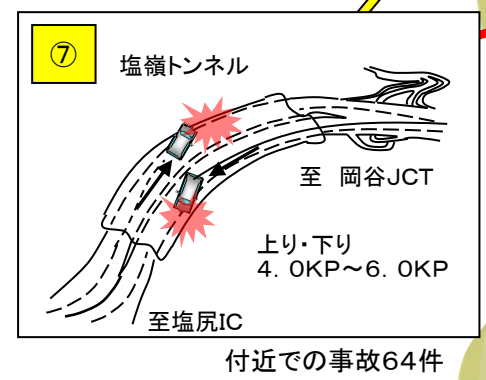
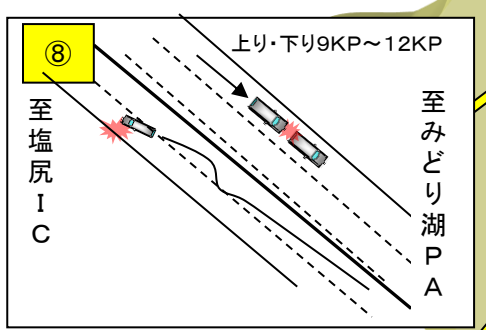
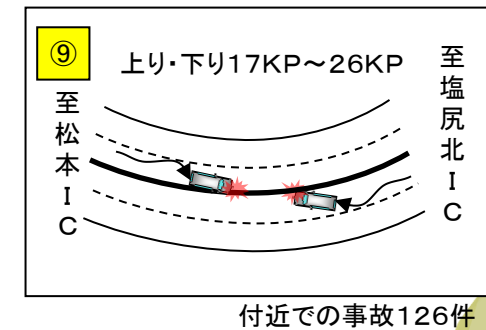
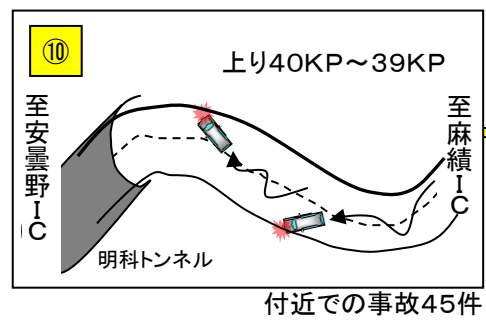
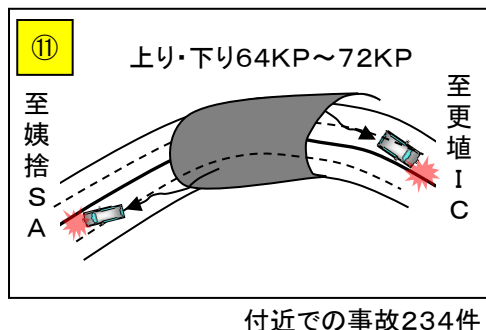
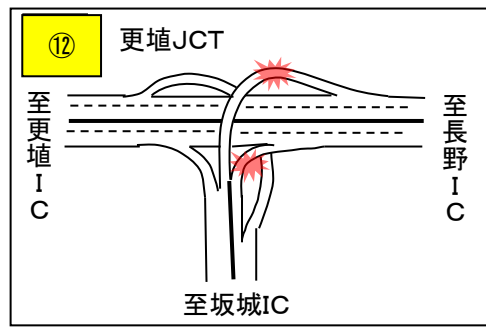
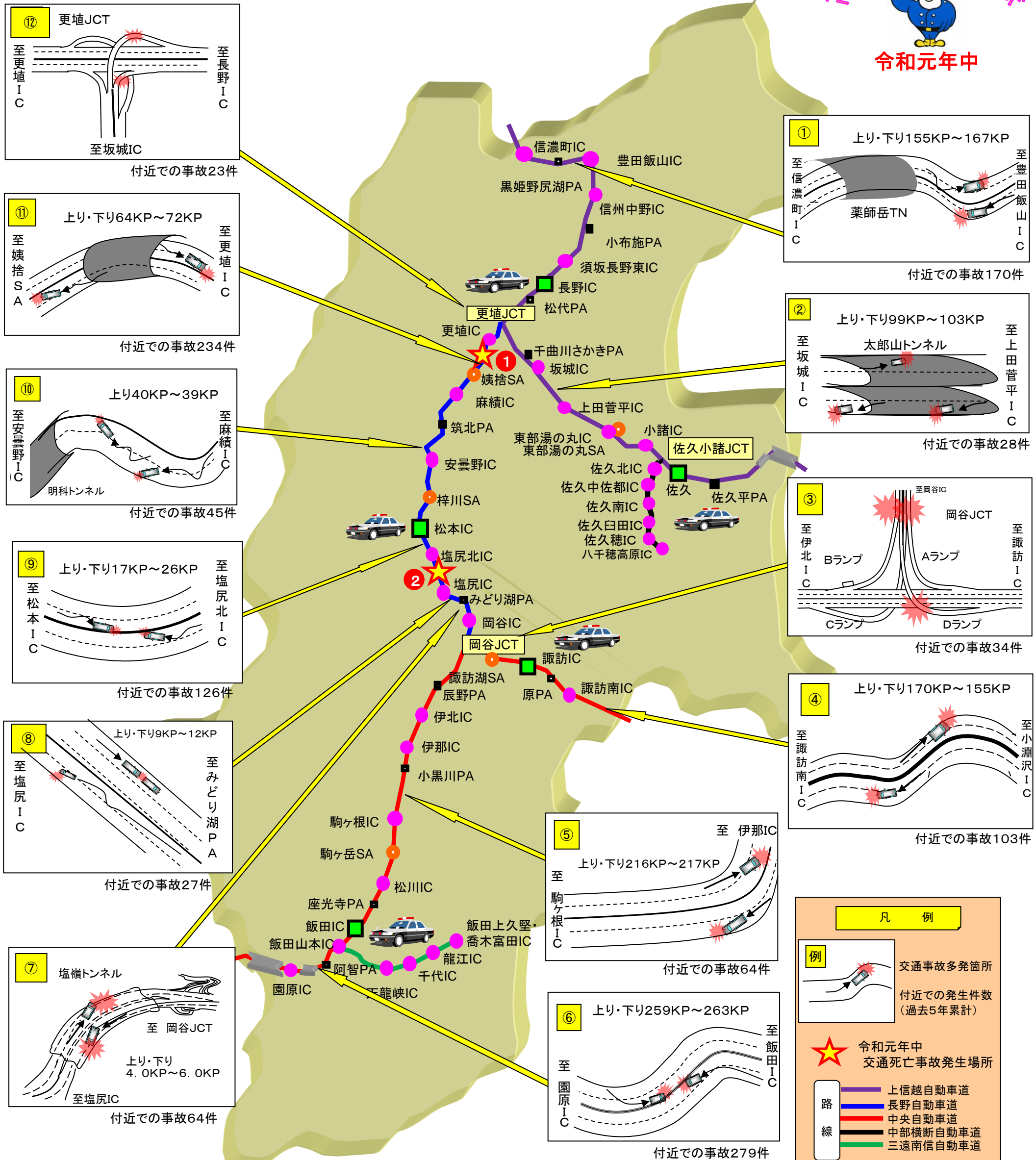


交通事故多発マップ

長野県
高速道路交通警察隊



令和元年中



凡例

例 交通事故多発箇所
 付近での発生件数 (過去5年累計)

★ 令和元年中 交通死亡事故発生場所

路線
 上信越自動車道
 長野自動車道
 中央自動車道
 中部横断自動車道
 三遠南信自動車道

IC インターチェンジ
 SA サービスエリア
 PA パーキングエリア

本隊・分駐隊等
 長野IC 本隊 松伊交通管制室 長野分駐隊
 佐久IC 佐久分駐隊
 松本IC 松本分駐隊
 諏訪IC 諏訪分駐隊
 飯田IC 飯田分駐隊

多発箇所の特徴

- ① トンネルが連続し漫然と運転しやすい
- ② 長いトンネル内と出口付近
- ③⑫カーブがきついランプ線
- ④⑤勾配のあるカーブが連続
- ⑥ 勾配のあるきついカーブ
- ⑦ トンネルがカーブしていて見通しが悪い
- ⑧ 勾配がきつく追突や速度超過しやすい
- ⑨ 交通量が多い、漫然と運転しやすい
- ⑩ 下りの急勾配で急カーブ
- ⑪ 高低差のあるカーブやトンネルが続く

令和元年中 交通死亡事故発生場所

①	令和元年 7月19日(金)午前 4時10分頃	長野市篠ノ井塩崎	長野自動車道 下り	71.4 kp
②	令和元年 9月28日(土)午前 3時45分頃	塩尻市広丘野村	長野自動車道 上り	14.3 kp