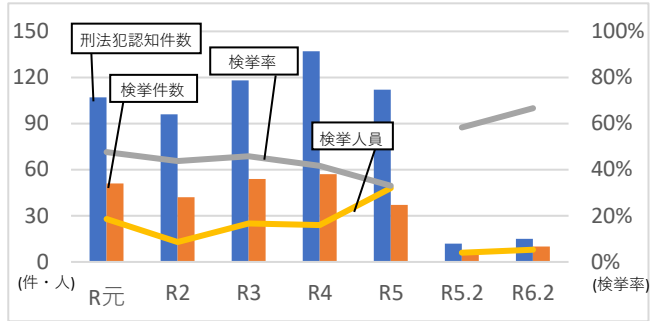


# 軽井沢警察署管内の治安情勢 (令和6年2月末)

## 犯罪発生・検挙状況

区分	R4	R5	R5.2	R6.2
刑法犯認知件数	137	112	12	15
増減率(前年比)	+16.1%	-18.2%		+25.0%
検挙件数	57	37	7	10
検挙率	41.6%	33.0%	58.3%	66.7%
検挙人員	24	48	6	8
うち少年	0	2	0	2



	車上ねらい	万引き	自転車盗	オートバイ盗	自動車盗	器物損壊等	空き巣	忍込み	事務所荒し	出店荒し	不同意わいせつ
R5.2末	1	1	0	0	0	1	0	0	0	0	0
R6.2末	1	3	0	0	0	0	0	0	0	0	0

区分	R4	R5	R5.2	R6.2
ストーカー相談等件数	3	4	0	1
DV相談等件数	16	9	3	3
児童虐待通告児童数	9	14	4	2

区分	R4	R5	R5.2	R6.2
認知件数	1	2	0	0
被害額	500	600	0	0

※ 被害額（千円）（千円未満切捨て）

### 事件等の傾向

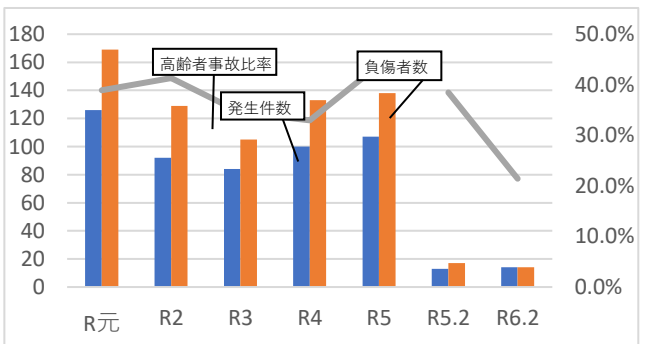
- 令和5年中
  - ・ 電話でお金詐欺（金融商品詐欺）の被害を2件認知。
  - ・ 万引き事件の発生が増加傾向

### 予防対策

- 外出時などは自宅や店舗の戸締りの確認をしましょう
- 乗り物（自動車・オートバイ・自転車）を駐車する際は、わずかな時間でも施錠をしましょう
- 貴重品等は身体から離さないように携帯しましょう
- 「還付金がある」「ATMの操作方法を教える」「キャッシュカードを預かりに行く」などの電話は、詐欺を疑い、十分注意しましょう
- 知らない人にお金を渡したり、振り込む前には、必ず家族・警察・金融機関などに相談しましょう

## 交通事故発生状況

区分	R4	R5	R5.2	R6.2	
総数	発生件数	100	107	13	14
	死者数	0	1	0	0
	負傷者数	133	138	17	14
高齢者事故	発生件数	33	47	5	3
	全事故中	33.0%	43.9%	38.5%	21.4%
	高齢者死者数	0	0	0	0
	高齢者1当件数	22	34	2	2



### 事故の特徴

- 国道上での観光客による追突事故が多発。生活道路での発生も増加傾向。
- 県外者の事故割合が高い。

### 防止対策

- 運転中は、運転に集中して周りをよく見て運転しましょう
- 交差点右左折時は、必ず自転車や歩行者の有無を確認しましょう
- 夕暮れ時は早めにライトを点灯し、夜間はハイビームを積極的に使しましょう
- ヘルメット着用が努力義務化になったので、自転車を利用するときは、ヘルメットを着用しましょう

## 110番通報・警察に対する相談の受理状況

区分	R4	R5	R5.2	R6.2
110番通報受理件数 (無応答、いたずら、誤接等を除く)	1,801	2,134	246	319

区分	R4	R5	R5.2	R6.2
「警察に対する相談」件数	1,713	1,862	111	263

○ 刑法犯（総数）の状況

区 分	R4	R5	R5.2	R6.2
刑法犯認知件数	137	112	12	15
増減率(前年比)	+16.1%	-18.2%		+25.0%
検 挙 件 数	57	37	7	10
検 挙 率	41.6%	33.0%	58.3%	66.7%
検 挙 人 員	24	48	6	8
うち少年	0	2	0	2

○ 刑法犯（総数）の状況

区 分	R元
刑法犯認知件数	107
検 挙 件 数	51
検 挙 率	47.7%
検 挙 人 員	28

←削除不要

(グラフ用)

R2	R3	R4	R5	R5.2	R6.2
96	118	137	112	12	15
42	54	57	37	7	10
43.8%	45.8%	41.6%	33.0%	58.3%	66.7%
13	25	24	48	6	8

○ 特殊詐欺の状況

区 分	R4
認知件数	1
被害額	500

※ 被害額 (千円)

R5	R5.2	R6.2
2	0	0
600	0	0

(千円未満切捨て)

○ 主な犯罪11種の前年同期比較

区分	車上ねらい	万引き	自転車盗	オートバイ盗	自動車盗
R5.2末	1	1	0	0	0
R6.2末	1	3	0	0	0

↑R5.11～「自販機盗」から「万引き」

器物損壊等	空き巣	忍込み	事務所荒し	出店荒し	不同意 わいせつ
1	0	0	0	0	0
0	0	0	0	0	0

に変更

↑R5.11～「強制わいせつ」から「不同意わいせつ

」に名称変更

○ ストーカー・DV・児童虐待の状況

区 分	R4	R5	R5.2	R6.2
ストーカー相談等件数	3	4	0	1
D V 相 談 等 件 数	16	9	3	3
児童虐待通告児童数	9	14	4	2

○ 交通事故状況

区 分		R4	R5	R5.2	R6.2
総数	発生件数	100	107	13	14
	死者数	0	1	0	0
	負傷者数	133	138	17	14
高齢者事故	発生件数	33	47	5	3
	全事故中	33.0%	43.9%	38.5%	21.4%
	高齢者死者数	0	0	0	0
	高齢者1当件数	22	34	2	2

○ 交通事故状況（グラフ用）

区 分	R元	R2
事故発生件数	126	92
負傷者数	169	129
高齢者事故比率	38.9%	41.3%

←削除不要



R3	R4	R5	R5. 2	R6. 2
84	100	107	13	14
105	133	138	17	14
34. 5%	33. 0%	43. 9%	38. 5%	21. 4%

## ○ 「警察に対する相談」件数

区	分	R4	R5	R5.2	R6.2
「警察に対する相談」件数		1,713	1,862	111	263

○ 110番通報受理件数

区 分	R4	R5	R5.2	R6.2
110番通報受理件数 (無応答、いたずら、誤接等を除く)	1,801	2,134	246	319