

速度取締り指針

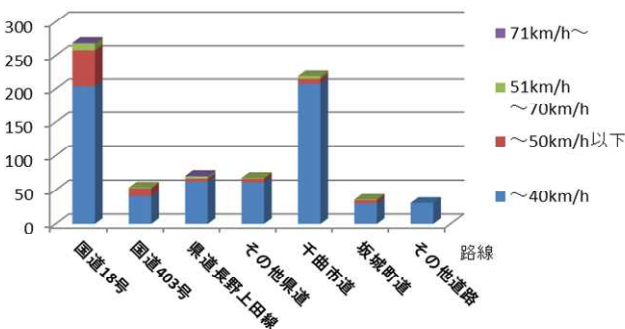
千曲警察署の速度取締り重点

路線	時間帯	区域	規制速度
国道18号	6:00～8:00 20:00～22:00	坂城町・千曲市	50km/h (一部区間40km/h)
千曲市道	6:00～8:00 18:00～20:00	内川・屋代 戸倉・粟佐地籍	40km/h

- ★ 管内全域で、交差点関連違反等の取締り、パトカーによる警戒活動の実施等、総合的な交通指導取締りを実施します。
- ★ 重点以外の路線・時間帯であっても、発生状況・地域の要望等により、速度取締りを実施します。

千曲警察署管内における交通事故実態

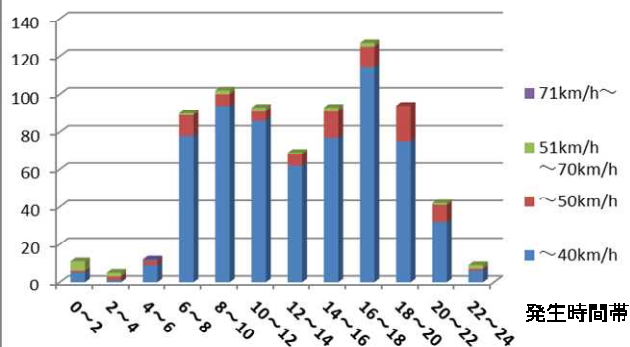
主な路線別・危険認知速度別
人身事故発生状況(H29年～R元年)



千曲市道における事故発生状況
(H29年～R元年 上位4地区)

地区名	発生件数
屋代	67
栗佐	49
内川	47
戸倉	44

管内における時間帯別・危険認知速度別
人身事故発生状況(H29年～R元年)



○ 主な幹線道路別に過去3年の人身交通事故発生状況を比較すると、国道18号、千曲市道での発生が多い。
○ 危険認知速度別に見ると、国道18号は比較的高速度での交通事故が発生している。

○ 過去3年の管内における時間帯別・危険認知速度別人身交通事故発生状況を比較すると、6時～8時、14時～16時、18時～20時の時間帯に高速度での事故が多発している。

その他の取締り重点

管内全域で、飲酒・無免許運転等の悪質違反取締りを実施します。

速度取締り指針とは、警察の速度取締り管理の考え方を住民の方と共有するため、警察署単位で交通事故実態の分析結果等を踏まえて、重点的に速度取締りを行う路線、時間帯等を明らかにするものです。