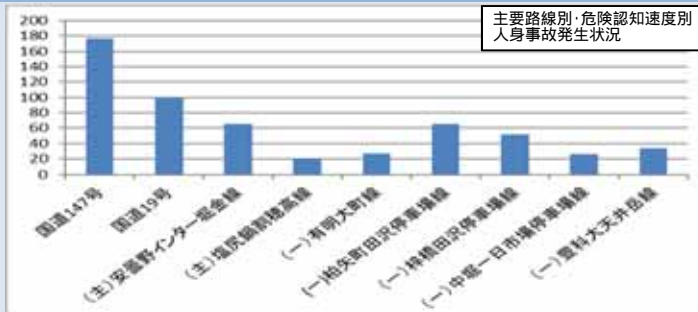


速度取締り指針

速度取締り指針			
重点路線	時間帯	区域	規制速度
国道147号	7:00～14:00	穂高・豊科	40km/h・50km/h
	16:00～19:00		
国道19号	10:00～13:00	明科中川手～豊科田沢	40km/h・50km/h
	15:00～17:00		
県道 安曇野インター堀金線	7:00～13:00	豊科高家・豊科	40km/h・50km/h
	16:00～18:00		
県道 柏矢町田沢停車場線	8:00～10:00	豊科高家・豊科南穂高	50km/h
	17:00～18:00		

重点路線以外の場所、時間であっても事故発生状況等に応じて、速度取締りを実施します。
取締重点については交通事故発生状況等により随時見直しを実施します。

安曇野警察署管内の事故実態（平成27年から平成29年に管内で発生した人身事故を分析）

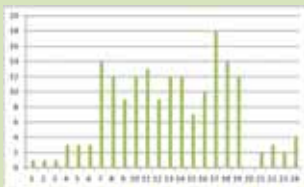


重点路線

国道や県道など安曇野警察署管内を通る主要路線のうち、交通事故が多発する路線を選定

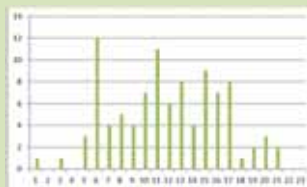
路線ごとの時間別交通事故発生状況

国道147号



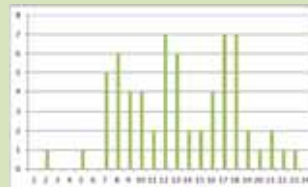
朝の通勤時間帯から夕方の帰宅時間帯

国道19号



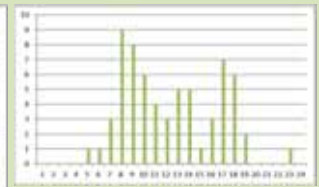
早朝、午前中から夕方の帰宅時間帯

県道安曇野インター堀金線



朝の通勤時間帯、昼頃夕方の帰宅時間帯

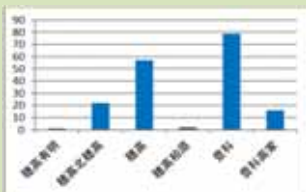
県道柏矢町田沢停車場線



朝の通勤時間帯夕方の帰宅時間帯

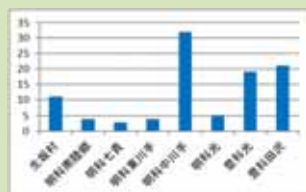
路線ごとの交通事故発生件数の多い地域

国道147号



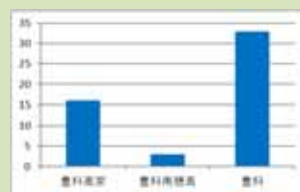
穂高・豊科

国道19号



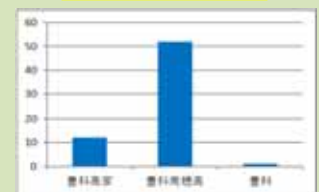
明科中川手～豊科田沢

県道安曇野インター堀金線



豊科高家・豊科

県道柏矢町田沢停車場線



豊科高家・豊科南穂高

その他の交通指導取締り要点

事故多発区域を含めて警察署管内において、飲酒・無免許等悪質違反、シートベルト装着義務違反、携帯電話等使用違反、交差点関連違反の取締り、パトカーによる警戒活動の実施等、総合的に交通指導取締りを実施します。
交差点において重大な交通事故が発生しているため、交差点における交通指導取締りを実施します。