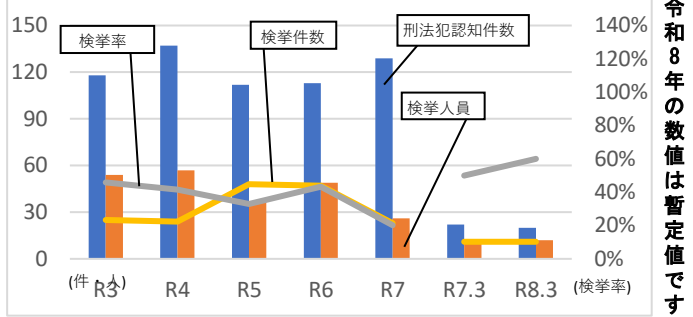


# 軽井沢警察署管内の治安情勢 (令和8年3月末)

## 犯罪発生・検挙状況

区分	R6	R7	R7.3	R8.3
刑法犯認知件数	113	129	22	20
増減率(前年比)	+0.9%	+14.2%	-18.5%	-9.1%
検挙件数	49	26	11	12
検挙率	43.4%	20.2%	50.0%	60.0%
検挙人員	47	23	11	11
うち少年	7	2	1	0



令和8年の数値は暫定値です

区分	R7.3末	R8.3末
万引き	2	2
自転車盗	0	1
車上ねらい	0	0
空き巣	0	0
事務所荒し	0	1
出店荒し	0	0
侵入窃盗 その他	1	0
その他 非侵入窃盗	9	5
器物損壊	0	3
粗暴犯	2	3
風俗犯	0	0

区分	R6	R7	R7.3	R8.3
ストーカー相談等件数	3	2	0	2
DV相談等件数	14	24	2	7
児童虐待通告児童数	20	20	4	5

区分	R6	R7	R7.3	R8.3
認知件数	2	6	0	2
被害額	1,049	8,105	0	1,240

※被害額(万円)

区分	R6	R7	R7.3	R8.3
認知件数	2	4	0	1
被害額	1,260	7,825	0	1,706

※被害額(万円)

### 進学・進級時における少年の非行及び犯罪被害防止

進学・進級の時期は、生活環境の変化に伴い、少年が深夜はいかい、喫煙等の不良行為や、薬物乱用等の非行に走りやすく、また、SNSに起因して性被害を受けるなど、悪質な福祉犯等の被害に連うケースも少なくありません。

特に、少年が初めて自分のスマートフォン等を手にするこの時期には、お子様が犯罪の被害に遭ったり、犯罪に加担しないよう、スマートフォンの使用方法について家族等で話し合い、「フィルタリング」や「ペアレンタルコントロール」を活用しましょう。

「フィルタリング※」や「ペアレンタルコントロール※」を活用しましょう!【保護者等向け】

警察庁  
Webサイト



※「フィルタリング」や「ペアレンタルコントロール」の設定方法は、機器等のマニュアルを御確認下さい。

### レターパックで逮捕状!? それ、詐欺です!!

自宅の固定電話に、警察官を名乗る者から「マネーロンダリングの疑いで逮捕した被疑者があなたに金銭を譲渡したと言っている。銀行口座の金融機関名と口座番号を教えてください。」といった内容の電話があり、さらに「このままではあなたも逮捕される。」などと言われ、レターパックで「逮捕状」が届くという詐欺の手口が発生しています。

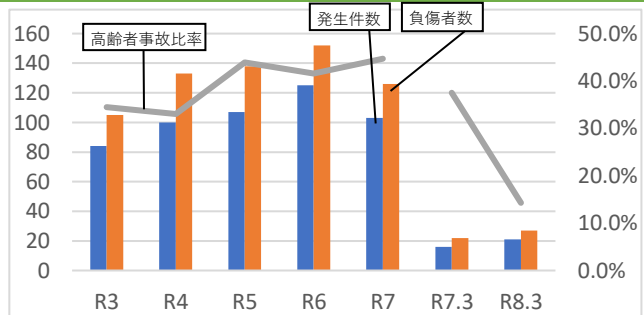
本物の警察は、レターパックで逮捕状を送ることは絶対ありません!

相手の言いなりになる前に、最寄りの警察署又は「#9110」に相談してください!



## 交通事故発生状況

区分	R6	R7	R7.3	R8.3
総数				
発生件数	125	103	16	21
死者数	0	0	0	0
負傷者数	152	126	22	27
高齢者事故				
発生件数	52	46	6	3
全事故中	41.6%	44.7%	37.5%	14.3%
高齢者死者数	0	0	0	0
高齢者1当件数	31	36	4	7



### 事故の特徴

- 国道18号・県道等幹線道路における事故や高齢者が関係する事故が多い
- 県外者が第1当事者となる事故が多い
- 週末・夜間における事故が増加している

### 防止対策

- 運転中は、運転に集中し、「~かもしれない運転」を励行しましょう。
- 4月から自転車の反則切符が適用となりました。自転車を運転するときは、ヘルメットを着用し飲酒運転やスマートフォン等の利用は絶対にやめましょう。
- 薄暮時間帯は、交通死亡事故が起きやすい時間帯です。早めにライトを点灯し、安全確認を徹底しましょう。
- 交差点を直進、右左折する際は、対向車や交差道路からの進行車両に対する安全確認を徹底しましょう。



信号のない横断歩道における一時停止率  
10年連続全国1位!(JAF調査)

## 110番通報・警察に対する相談の受理状況

区分	R6	R7	R7.3	R8.3
110番通報受理件数 (無応答、いたずら、誤接等を除く)	2,454	2,503	412	482

区分	R6	R7	R7.3	R8.3
「警察に対する相談」件数	2,038	1,598	294	281