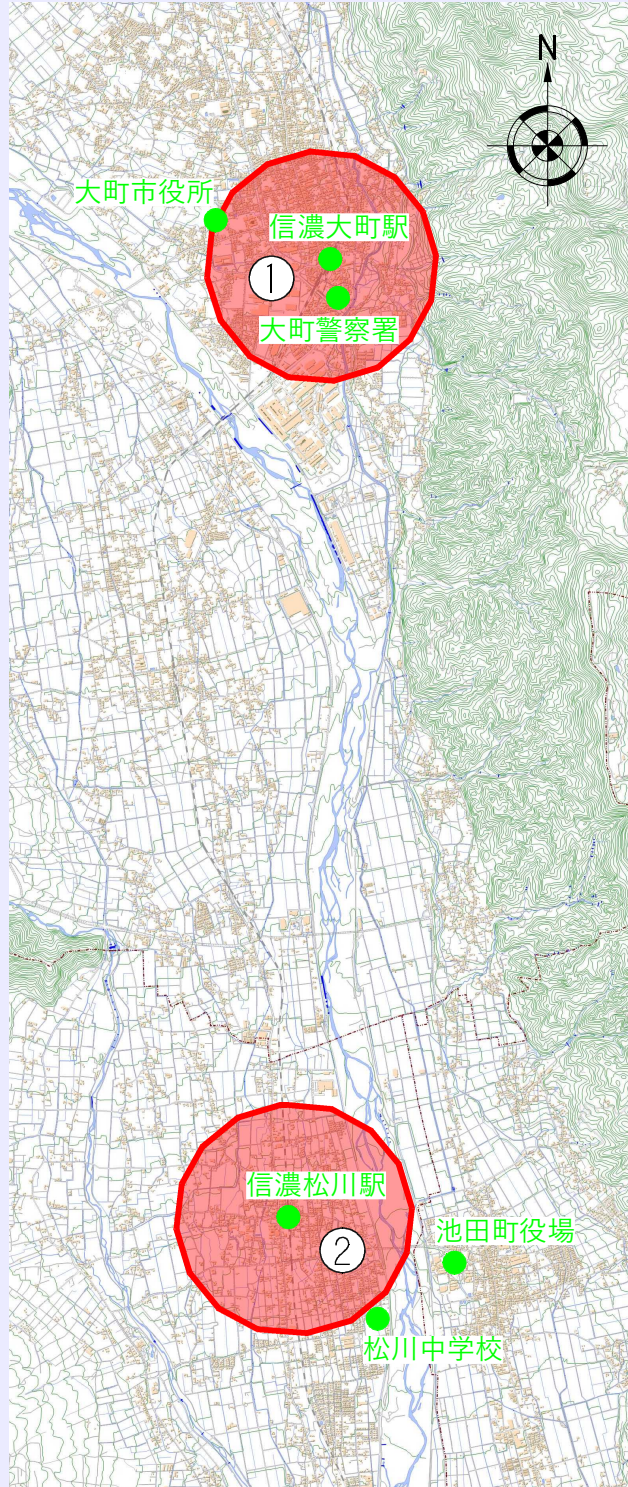


自転車指導啓発重点地区・路線（大町警察署）

令和6年3月31日現在



自転車関連交通事故発生状況（大町署管内・R1～R5年中）

区分	大町警察署管内		
		①	②
自転車関連事故	40	11	3

自転車に関連する人身交通事故をGISの地点情報により抽出 (件)

重点地区 
 目標物 

- | | |
|---|---|
| <p>① 【重点地区】
 大町市 信濃大町駅周辺
 → 選定理由
 ・ 自転車事故全体は減少したものの、物損事故が増加しているため。</p> | <p>② 【重点地区】
 北安曇郡松川村 信濃松川駅周辺
 → 選定理由
 ・ 令和5年中の人身事故の発生はないが、物損事故が増加しているため。</p> |
|---|---|