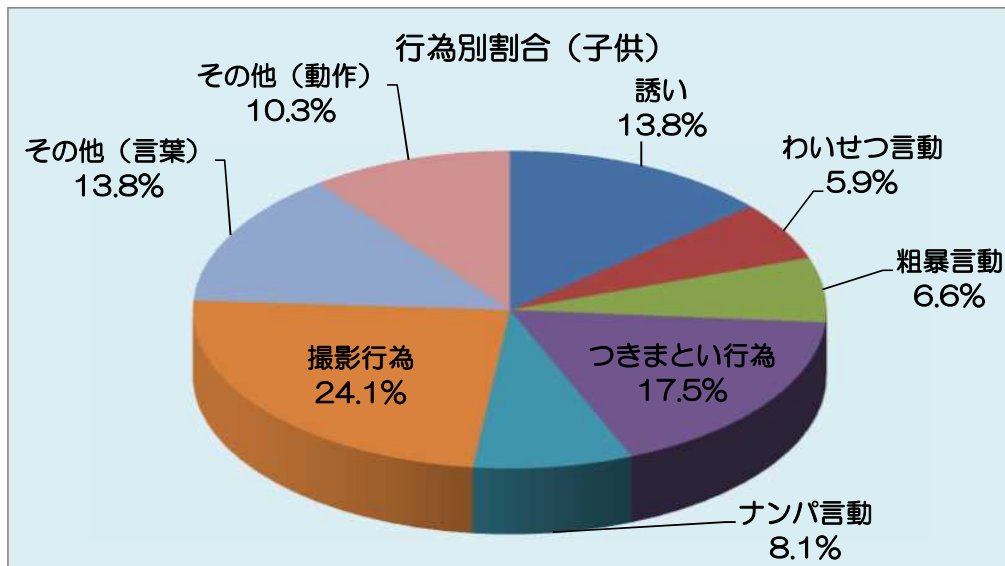
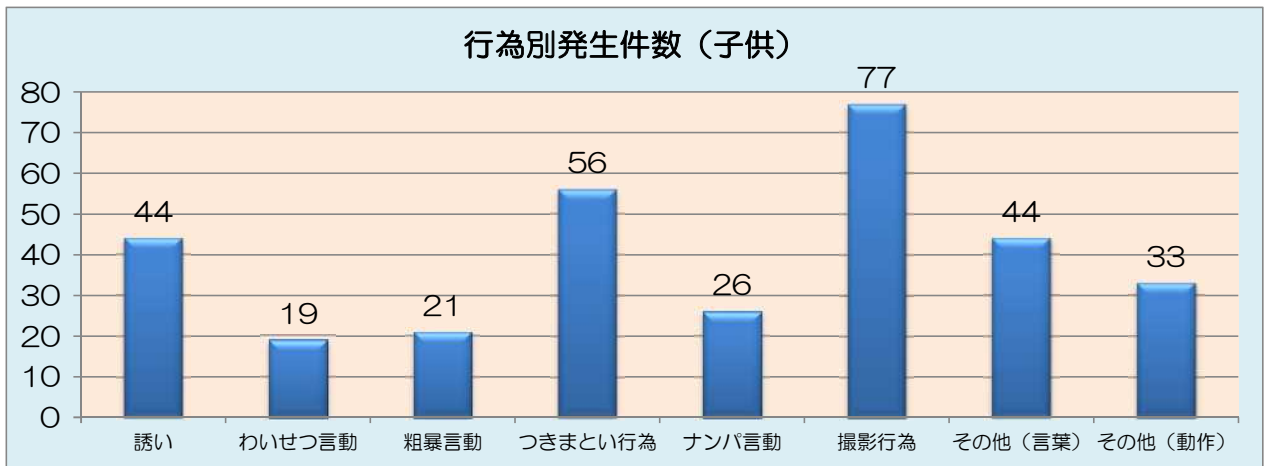


# 令和3年中の子供に対する声かけ事案の発生状況

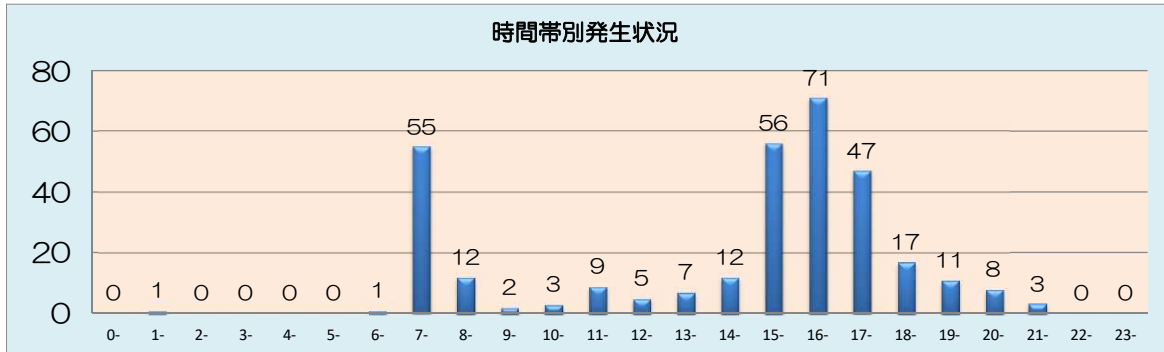
## ○ 行為別発生状況（子供）

行為	誘い	わいせつ言動	粗暴言動	つきまとい行為	ナンパ言動	撮影行為	その他（言葉）	その他（動作）	計
件数	44	19	21	56	26	77	44	33	320

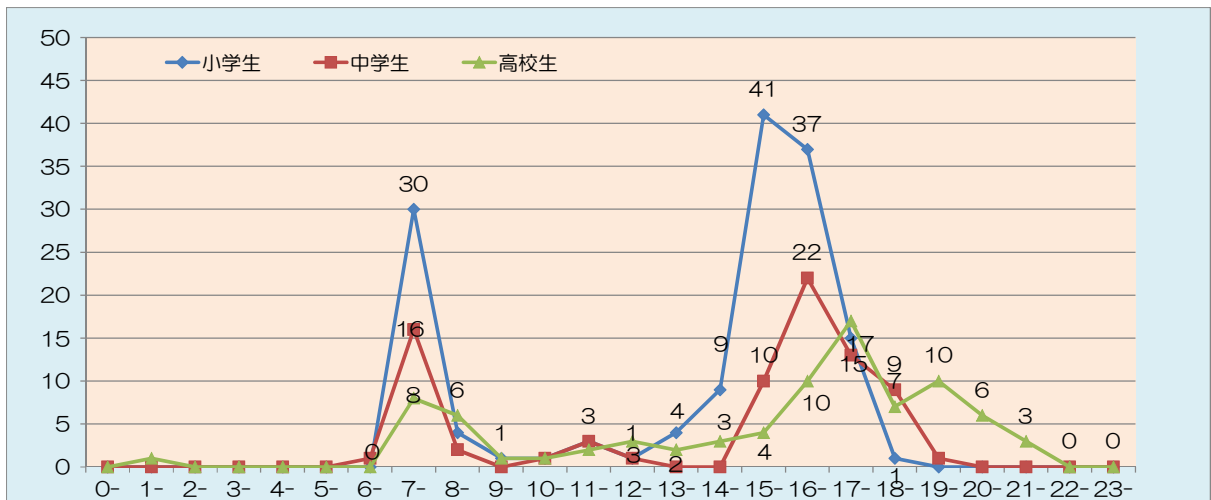


## ○ 時間帯別発生状況

時間帯	0-	1-	2-	3-	4-	5-	6-	7-	8-	9-	10-	11-	12-	13-	14-	15-	16-	17-	18-	19-	20-	21-	22-	23-	計
件数	0	1	0	0	0	0	1	55	12	2	3	9	5	7	12	56	71	47	17	11	8	3	0	0	320

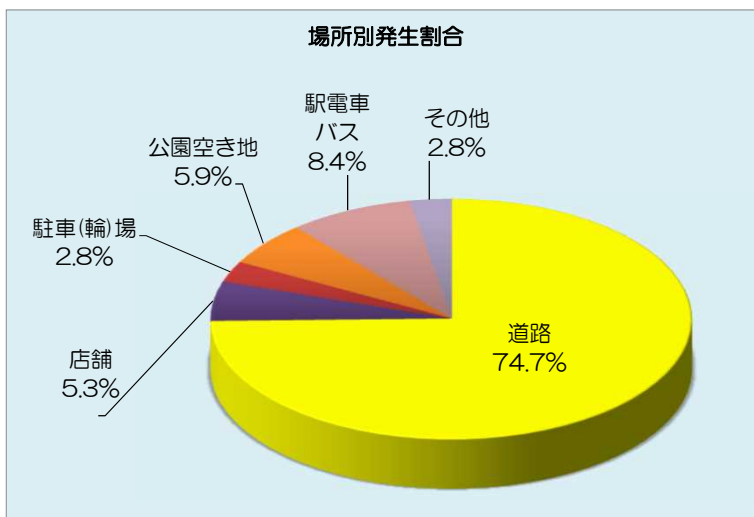
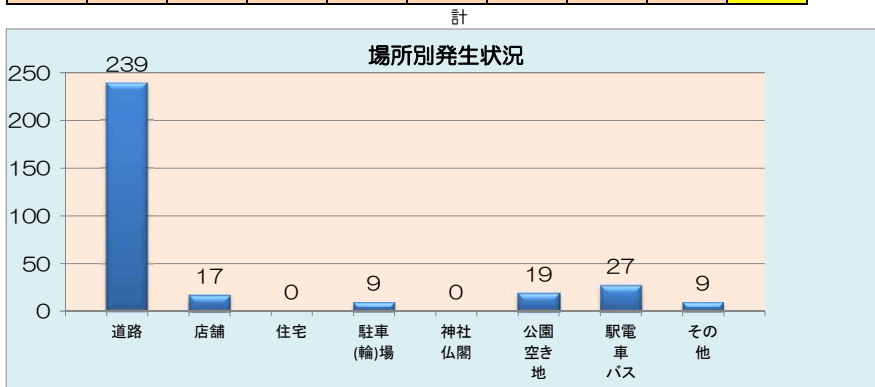


時間帯	0-	1-	2-	3-	4-	5-	6-	7-	8-	9-	10-	11-	12-	13-	14-	15-	16-	17-	18-	19-	20-	21-	22-	23-	計
小学生	0	0	0	0	0	0	0	30	4	1	1	3	1	4	9	41	37	15	1	0	0	0	0	0	147
中学生	0	0	0	0	0	0	1	16	2	0	1	3	1	0	0	10	22	13	9	1	0	0	0	0	79
高校生	0	1	0	0	0	0	0	8	6	1	1	2	3	2	3	4	10	17	7	10	6	3	0	0	84
その他	0	0	0	0	0	0	0	1	0	0	0	1	0	1	0	1	2	2	0	0	2	0	0	0	10
件数	0	1	0	0	0	0	1	55	12	2	3	9	5	7	12	56	71	47	17	11	8	3	0	0	320
割合	0.0%	0.3%	0.0%	0.0%	0.0%	0.0%	0.3%	17.2%	3.8%	0.6%	0.9%	2.8%	1.6%	2.2%	3.8%	17.5%	22.2%	14.7%	5.3%	3.4%	2.5%	0.9%	0.0%	0.0%	

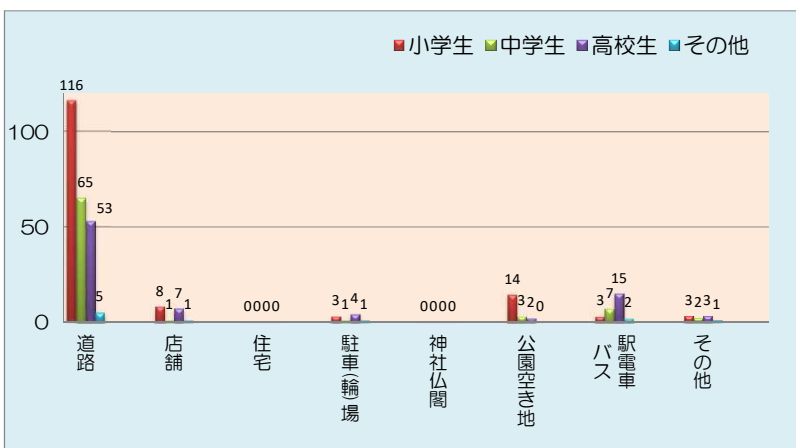


## ○ 場所別発生状況

場所	道路	店舗	住宅	駐車(輸)場	神社仏閣	公園空き地	駅電車バス	その他	計
件数	239	17	0	9	0	19	27	9	320



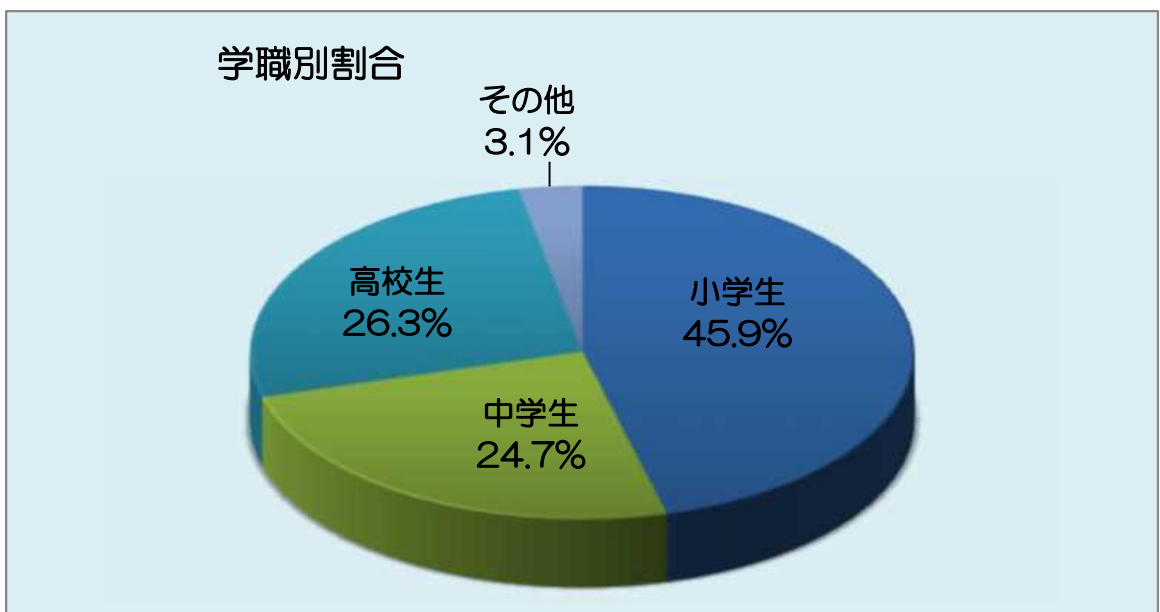
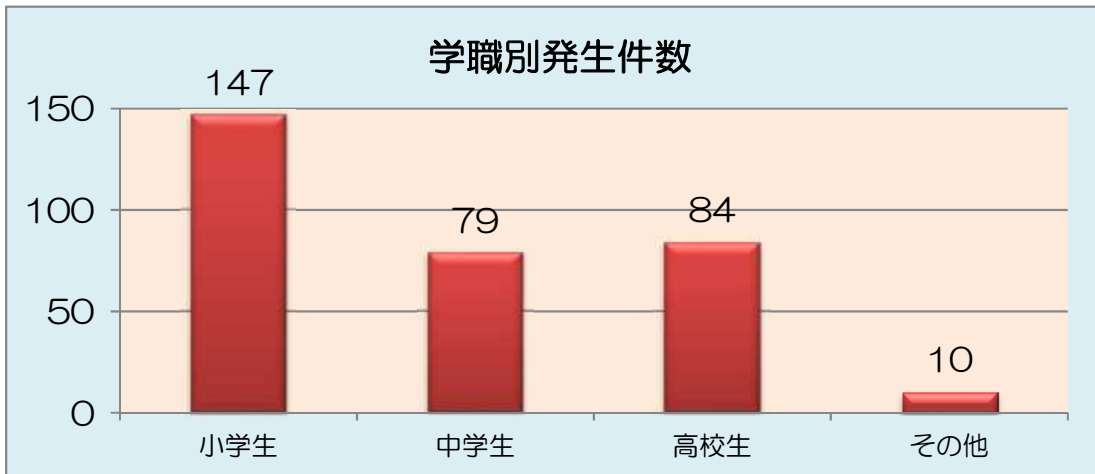
場所	道路	店舗	住宅	駐車(輸)場	神社仏閣	公園空き地	駅電車バス	その他	計
小学生	116	8	0	3	0	14	3	3	147
中学生	65	1	0	1	0	3	7	2	79
高校生	53	7	0	4	0	2	15	3	84
その他	5	1	0	1	0	0	2	1	10
件数	239	17	0	9	0	19	27	9	320



## ○ 学職別発生状況

学職	小学生	中学生	高校生	その他	計
件数	147	79	84	10	320

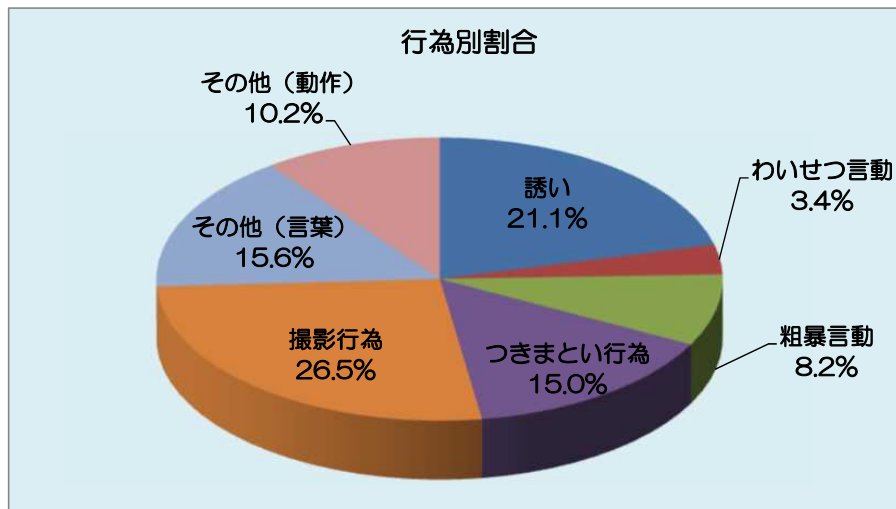
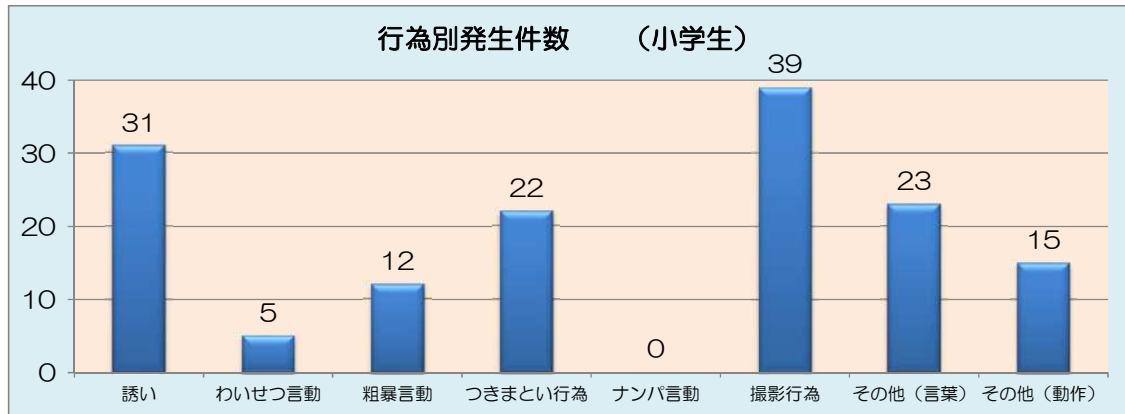
計



## ○ 小学生

行為	誘い	わいせつ言動	粗暴言動	つきまとい行為	ナンパ言動	撮影行為	その他(言葉)	その他(動作)	計
件数	31	5	12	22	0	39	23	15	147

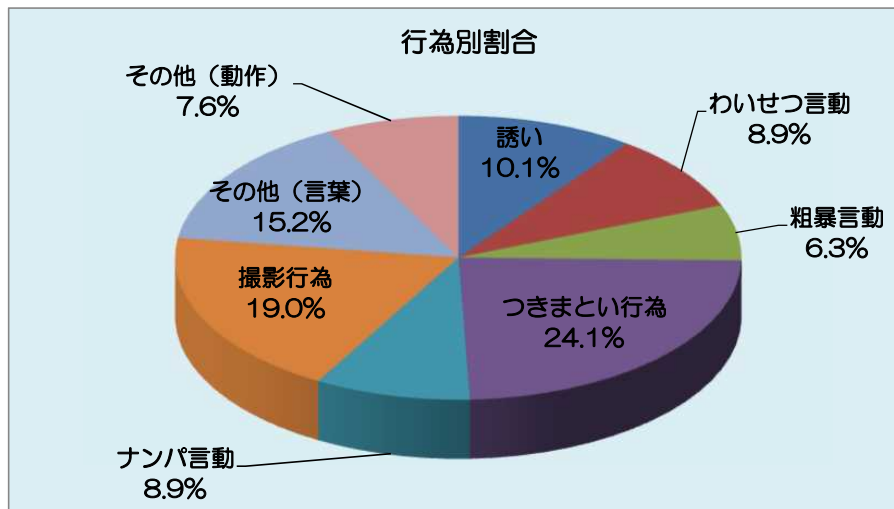
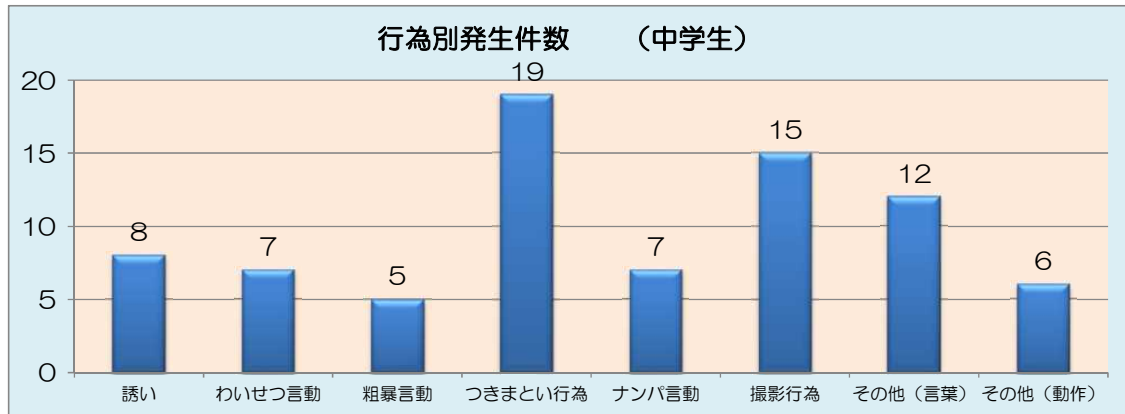
計



## ○ 中学生

行為	誘い	わいせつ言動	粗暴言動	つきまとい行為	ナンパ言動	撮影行為	その他(言葉)	その他(動作)	計
件数	8	7	5	19	7	15	12	6	79

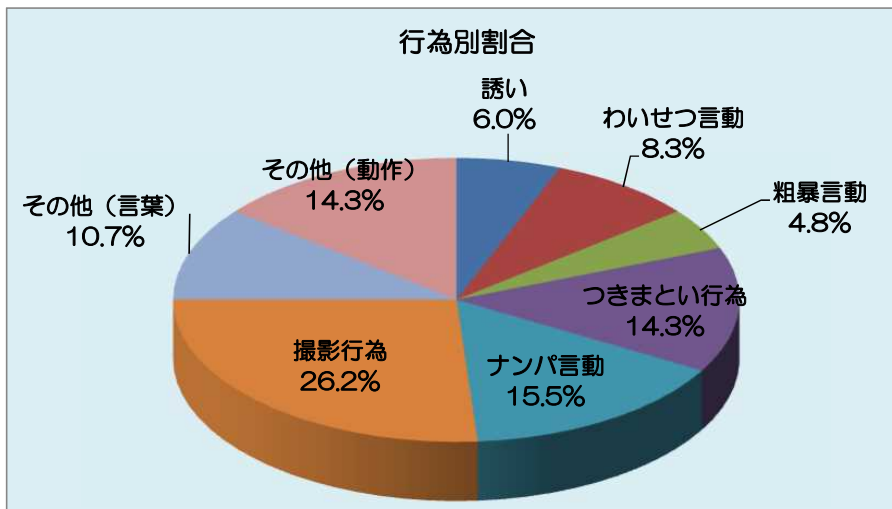
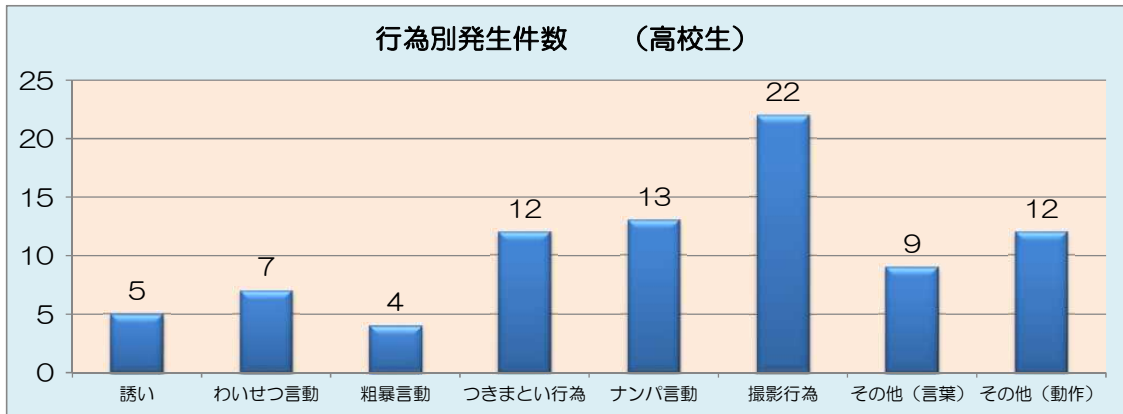
計



## ○ 高校生

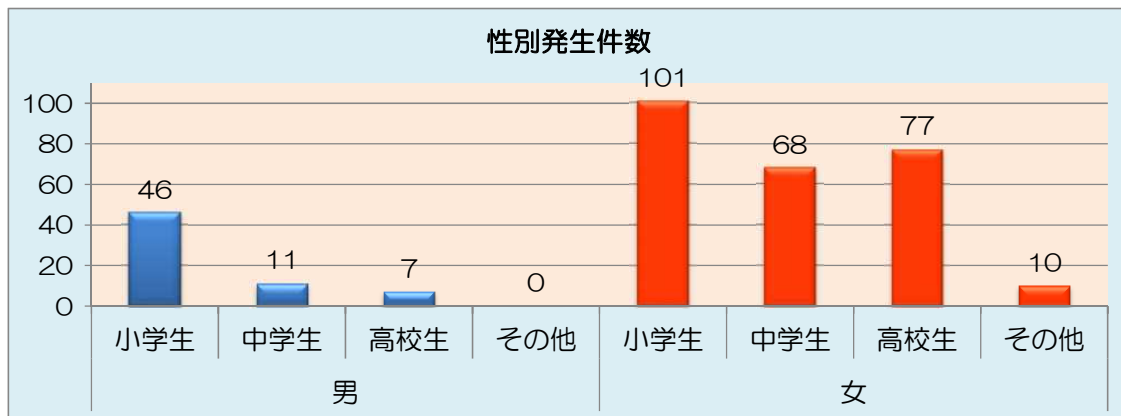
行為	誘い	わいせつ言動	粗暴言動	つきまとい行為	ナンパ言動	撮影行為	その他(言葉)	その他(動作)	計
件数	5	7	4	12	13	22	9	12	84

計



## ○ 性別発生状況

性別	男				女				計
学職	小学生	中学生	高校生	その他	小学生	中学生	高校生	その他	
件数	46	11	7	0	101	68	77	10	
計	64				256				320

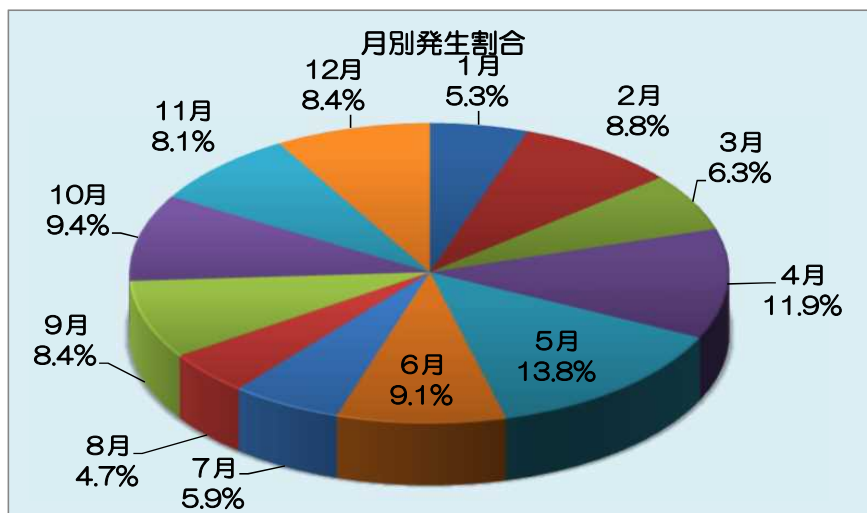
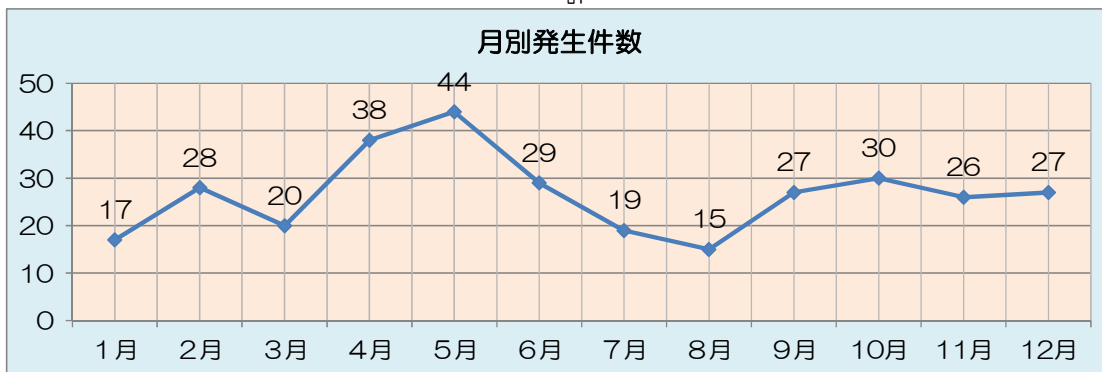




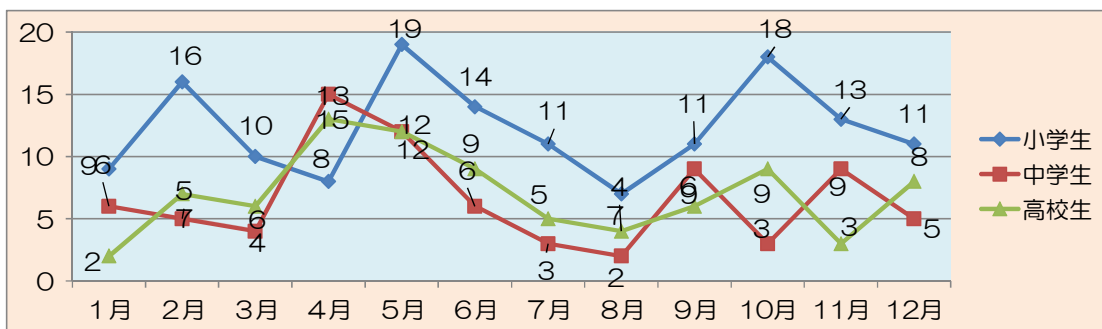
## ○ 月別発生状況

月	1月	2月	3月	4月	5月	6月	7月	8月	9月	10月	11月	12月	計
件数	17	28	20	38	44	29	19	15	27	30	26	27	320

計



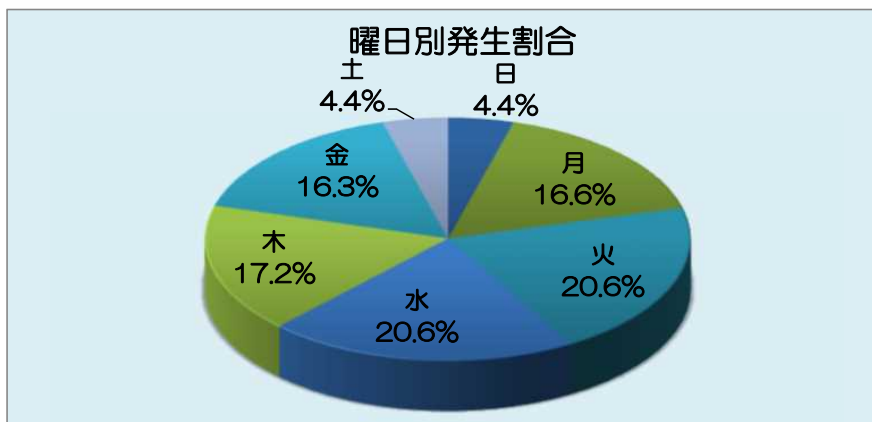
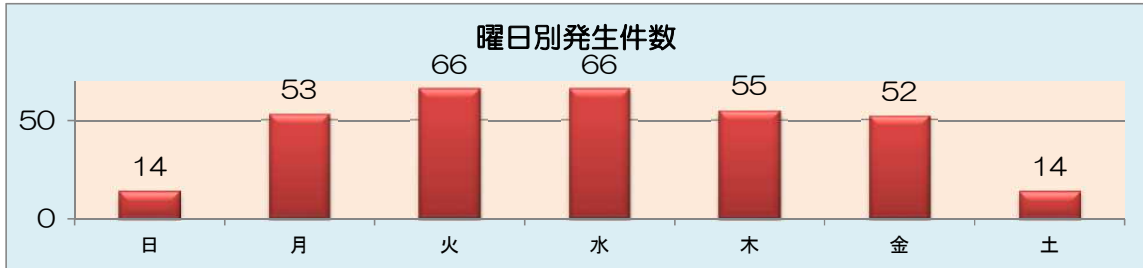
月	1月	2月	3月	4月	5月	6月	7月	8月	9月	10月	11月	12月	計
小学生	9	16	10	8	19	14	11	7	11	18	13	11	147
中学生	6	5	4	15	12	6	3	2	9	3	9	5	79
高校生	2	7	6	13	12	9	5	4	6	9	3	8	84
その他	0	0	0	2	1	0	0	2	1	0	1	3	10
合計	17	28	20	38	44	29	19	15	27	30	26	27	320



## ○ 曜日別発生状況

曜日	日	月	火	水	木	金	土	不明	計
件数	14	53	66	66	55	52	14	0	320

計



曜日	日	月	火	水	木	金	土	不明	計
小学生	9	23	31	31	22	22	9	0	147
中学生	2	14	15	16	16	16	0	0	79
高校生	3	13	19	18	15	12	4	0	84
その他	0	3	1	1	2	2	1	0	10
件数	14	53	66	66	55	52	14	0	320

