

大阪Reportレポート



長野県PRキャラクター「アルクマ」
©長野県アルクマ

長野県大阪事務所・観光情報センター Report Letter Vol. 20 (2024. 1. 5)

関西の今<トピックス>

● <2025年大阪・関西万博>「静けさの森」植樹始まる <https://www.expo2025.or.jp/>

- ・ JR西日本や大阪メトロ・近鉄・阪急・阪神・京阪の鉄道各社が開幕 500 日前の昨年 11 月 30 日から公式キャラクター「ミヤクミヤク」がデザインされたラッピング列車を運行開始。
- ・ 万博会場中心部に設置される「静けさの森」の植樹が始まる。面積は 2.3ha でクヌギやアラカシ、イロハモミジなど全国各地から 1,500 本の木々が植えられ、直径 20mの池や散策回廊も整備予定。植樹第 1 号は万博記念公園で育った 5mのモチノキ。
- ・ 「地球の未来と生物多様性」など 8 テーマの地球的課題で対話と交流を行う「テーマウィーク」に全国各地から参加連携できる「テーマウィークコネクト」の取り組みがスタート（詳細HP）



● <観光> 訪日客 4 年ぶりに 2,000 万人超

- ・ 11 月訪日客は 244 万人、昨年の累計が 2,233 万人となり、4 年ぶりに 2,000 万人を超えた。
- ・ 訪日客増加を見込んで、関西空港第 1 ターミナルに新たな国際線出発エリアが開業。国内空港で最大規模の免税店を含め高級ブランドショップなど 27 店が出店する商業エリアもオープン。
- ・ 今年の NHK 大河ドラマ「光る君へ」は、平安時代「源氏物語」の作者・紫式部が主人公。ゆかりの地、滋賀県大津市と福井県越前市にはドラマ館が開業、舞台となる京都府宇治市には「源氏物語ミュージアム」があり、市内でドラマ展を開催予定。

● <産業・経済他> 企業の脱炭素の取り組み加速

- ・ 元日の能登半島地震は甚大な被害となり心配。産業面でも工場の操業停止、サプライチェーンや物流への影響などが顕在化。一方、ダイハツ工業の認証試験の不正問題では、京都や滋賀の工場稼働が停止、地域経済への影響を踏まえて、京都府や滋賀県は緊急対策チームなどを設置。
- ・ 企業の脱炭素に向けた取り組みが加速。関西電力は和歌山市で計画していた火力発電所の建設中止を発表、大阪ガスとエネオスは大阪に合成メタンの製造拠点の整備を公表、岩谷産業は液化水素を活用した燃料電池を設置し、試運転を開始。

大阪での取り組みの今

最近の取り組みを紹介

● 「本州まんなか観光物産展」(12/2-3: 神戸ハーバーランド umie)

- ➡ 在阪関東ブロック各県事務所が連携した観光物産展、りんご・きのこセット・おやき・牛乳パンなどの県産品フェアと観光 PR コーナーを設置、ぐんまちゃんなどの各県のキャラクターも登場、アルクマは子供や家族連れに大人気。大阪でのイベントと比べて、神戸松本便の認知度も高く、実際の利用者も多かった。



●「ふるさとの観光と名産品まつり」(12/7-8：大阪駅前第1ビル8階9階)

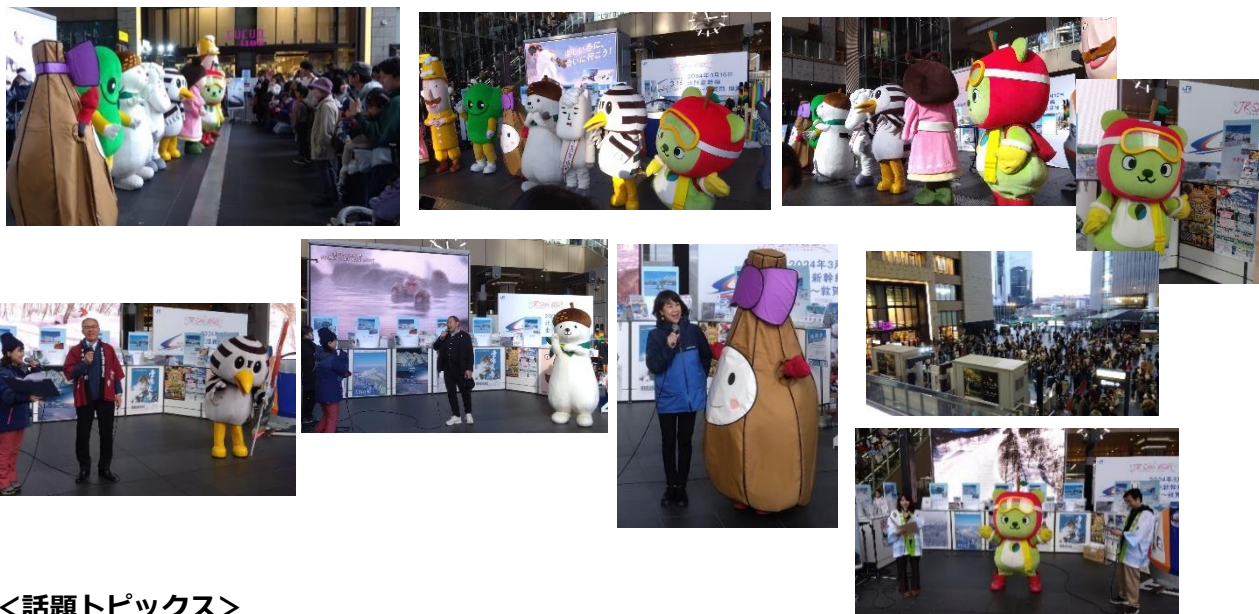
➡大阪駅前第1ビルのお祭り「年末ジャンボ縁日大会」と連携して、在阪事務所がフェアを開催、長野県は吊るしベーコン、野沢菜漬け、りんご、おやき、牛乳パン、スイーツなどを販売、本格的なシーズンを迎える冬の信州もPR。



●「JRで冬の信越へ。JR Snow Resort 2023-2024 PRイベント」

(12/15-17：JR大阪駅 大阪ステーションシティノースゲートビル2F アトリウム広場)

➡「北陸新幹線で広がる銀世界へ」JR西日本と信越地方7市町村の行政・観光団体でつくるスノーリゾート受入観光地協議会が主催で、信越地方のスキー場に来てもらおうと呼びかけるプロモーションイベントを開催、長野県内からは飯山市、山ノ内町、野沢温泉村、白馬村、小谷村と県が参加、アルクマはじめ各地のキャラクターが大集合、小谷村・中村村長、山ノ内町・平澤町長、飯山市・伊東副市長がトップセールスでスキー場や冬の魅力をPR～



<話題トピックス>

○「いくの未来 お店バトル」が「ナニコレ珍百景」で全国放送

⇒当所が協力したイベント「いくの未来お店バトル」がテレビ朝日系列の「ナニコレ珍百景」で12/10に全国放送。生野本通中央商店街が主催、子供たちがオーナーの全国各地の名産品のお店を開き、売り上げを競う。長野県のお店では牛乳パンやおやき、なめ茸、リンゴジュースなどを販売、売上利益額で見事3位に入賞。子供たちの声が響き、お客さんで大賑わいの光景が「珍百景」に認定。



○阪急百貨店うめだ本店で年越しそばを販売

⇒飯山市の榊田屋食品が地下食品売場に年越しそばとして、「特製おやまぼくちそば」の特設販売コーナーを設置。関西ではあまりなじみがなく、珍しい実際の「おやまぼくち」を手に説明しながら、12/26～29の4日間販売。



大阪の拠点としての活動予定・イベントなど

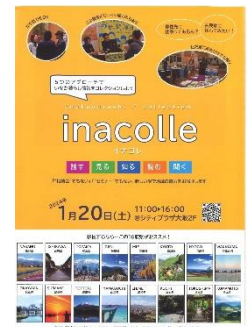
★「日本列島心のふるさと観光展」(1/9-23：JR 北新地駅みちまちスクウェア)

～在阪事務所が協働してPRコーナーに出展、冬の信州の見どころ・楽しみどころをポスターとパンフレットでPR～



★「イナコレ～Inakagurashi×collection～」(1/20：シティプラザ大阪)

～大阪ふるさと暮らし情報センター主催、「はじめての移住セミナー」「フラッと参加OK！交流ブース」など、移住やいなか暮らしに関する地域の魅力をお届けするイベント。16県が参加、長野県もブースを出展～



★「楽園信州移住セミナー」(1/27：シティプラザ大阪)

～「自分らしい暮らし方～信州でどんな暮らしがしたいですか？」をテーマに信州くらしの魅力を伝えるセミナーと個別相談会を開催～



★「神戸空港開港18周年記念イベント」(2/17-18：神戸ハーバーランド umie)

～観光物産展、ステージイベントなどでFDA神戸松本便や信州をPR



★「J S B Cスノータウン・信州スノーリゾートPRコーナー」

(開催中～2/25：京セラドーム大阪9階スカイホール)

～ドーム最上階全長800mのリング形状のホールでの国内最大級の季節限定の複合ショップ、信州のスノーリゾートやスキー場のPRコーナーも開設～

【関西・西日本での開催情報】

☆ 全国都道府県対抗駅伝競走大会

(＜女子＞1/14：京都市京都陸上競技場 ＜男子＞1/21：広島市平和記念公園前)

～全国高等学校駅伝競走大会において、女子の長野東高校・男子の佐久長聖高校が大活躍、その勢いに乗って、県勢の活躍を期待～



☆ 近畿県人会定期総会・新年懇親会(1/28：ホテルグランヴィア大阪)

～出身者や信州に想いを寄せ長野県を応援してくれる個人法人の交流組織・県人会の総会が開催～

