

## 事業活動温暖化対策計画書 兼 実施状況等報告書

### 1 事業者等の概要

氏名又は名称	株式会社 西源					
代表者名	氏名	山田 一浩	役職名	取締役社長		
主たる事務所の所在地	長野県松本市二丁目9番25号					
主たる事業の分類	大分類	I 卸売・小売業				
	中分類	58 飲食料品小売業				
主たる事業の概要	食品ディスカウントスーパーの運営					
制度に該当する要件	<input checked="" type="checkbox"/>	条例第12条第1項第1号及び条例施行規則第4条第2項第1号に該当する事業者				
	<input type="checkbox"/>	条例第12条第1項第1号及び条例施行規則第4条第2項第2号に該当する事業者				
	<input type="checkbox"/>	条例第12条第1項第2号に該当する事業者				
	<input type="checkbox"/>	上記以外（任意提出）の事業者				
		基準年度実績	最終年度の目標	第一年度報告	第二年度報告	第三年度報告
原油換算エネルギー使用量	k1	1964	2443	2075	2025	
エネルギー起源二酸化炭素排出量	t-CO <sub>2</sub>	4048	4931	4278	4173	
その他ガス排出量合計	t-CO <sub>2</sub>	0	0	0	0	
自動車の台数	台	5		5	5	
自動車からの排気ガス合計	t-CO <sub>2</sub>	16		10	10	

### 2 基準年度、計画期間及び報告対象年度

基準年度	平成 28 年度	計画期間	平成 29 年度～ 平成 31 年度
報告対象年度	平成 30 年度		

### 3 計画書（報告書）の公表方法等

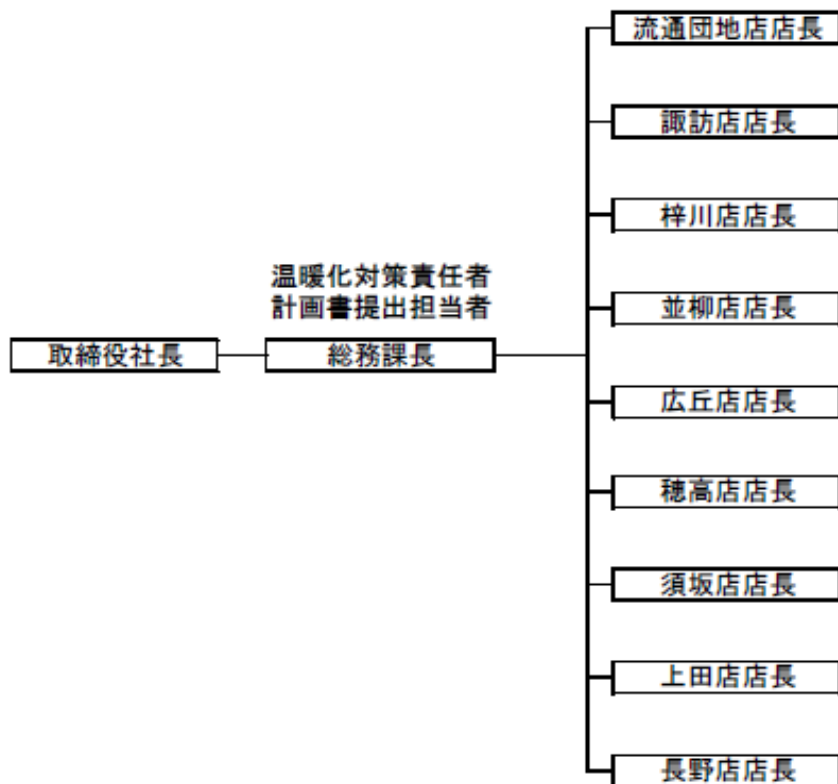
<input type="checkbox"/>	ホームページ	西源流通団地店 2 階事務室に設置(10:00~17:00) 総務課(TEL 0263-57-8801)
<input checked="" type="checkbox"/>	印刷物の閲覧	
<input type="checkbox"/>	その他	

様式1号  
(総括票)

#### 4 温室効果ガス排出抑制のための基本方針

各店において照明、空調、外灯、電気器具等の使用状況を管理し、使用量を抑えることにより温室効果ガスの排出抑制を実施する。

#### 5の1 温室効果ガス排出抑制のための組織体制



#### 5の2 温室効果ガス排出抑制のための会議体等の名称及び開催頻度

月1回の店長会議時に上下水道使用量、電気使用量、ガス使用量について指摘。前年対比で大きく上回る店舗については原因追求と改善を求めている。

様式1号  
(総括票)

6の1 エネルギー起源二酸化炭素の排出抑制に係る目標及び実績

基準年度	基準排出量	4,048	t-CO <sub>2</sub>	延床面積	23.83	単位	千m <sup>2</sup>	
28年度	調整後排出量	4,018	t-CO <sub>2</sub>	基準原単位	169.87	t-CO <sub>2</sub> /	千m <sup>2</sup>	
目標年度	目標排出量	4,931	t-CO <sub>2</sub>	目標原単位	169.87	t-CO <sub>2</sub> /	千m <sup>2</sup>	寄与度の合計から求めた目標削減率 <sup>※</sup>
31年度	目標削減率	(21.81)	%	目標削減率	0.00	%		
目標設定に関する説明	本年4月に新店が1店舗増えている為影響がまだ見えていないので数値にできない。店舗照明はLEDを取り付ける。第一年度基準排出量等を修正致しました。							※事業の内容により単一の原単位を設定できない者のみ記載する(以下同じ)。
第一年度	排出量	4,278	t-CO <sub>2</sub>	延床面積	26.87	単位	千m <sup>2</sup>	
	調整後排出量	4,238	t-CO <sub>2</sub>	原単位	159.21	t-CO <sub>2</sub> /	千m <sup>2</sup>	寄与度の合計から求めた実績削減率 <sup>※</sup>
29年度	削減率	(5.69)	%	削減率	6.27	%		
排出量等の増減理由	2017年4月に長野店(長野市)が新規開店しました。店舗は照明はLED、空調設備も省エネ型を設置しております。また、ガスは使用せずオール電化としています。第一年度基準排出量等を修正致しました。							
第二年度	排出量	4,173	t-CO <sub>2</sub>	延床面積	26.87	単位	千m <sup>2</sup>	
	調整後排出量	4,142	t-CO <sub>2</sub>	原単位	155.30	t-CO <sub>2</sub> /	千m <sup>2</sup>	寄与度の合計から求めた実績削減率 <sup>※</sup>
30年度	削減率	(3.09)	%	削減率	8.57	%		
排出量等の増減理由	第二年度報告書にて第一年度の排出量等を修正した。全社に水道光熱使用量の削減を徹底した。							
第三年度	排出量	0	t-CO <sub>2</sub>	延床面積		単位		
	調整後排出量		t-CO <sub>2</sub>	原単位		t-CO <sub>2</sub> /		寄与度の合計から求めた実績削減率 <sup>※</sup>
年度	削減率	100.00	%	削減率		%		
目標の達成状況及び排出量の増減理由								

様式1号  
(総括票)

6の2エネルギー起源二酸化炭素以外の温室効果ガスの排出抑制に係る目標及び実績

基準年度	基準排出量	0	t-CO <sub>2</sub>			単位		
年度	調整後排出量		t-CO <sub>2</sub>	基準原単位		t-CO <sub>2</sub> /		
目標年度	目標排出量	0	t-CO <sub>2</sub>	目標原単位		t-CO <sub>2</sub> /		寄与度の合計から求めた目標削減率 <sup>※</sup>
年度	目標削減率		%	目標削減率		%		
目標設定に関する説明								※事業の内容により単一の原単位を設定できない者のみ記載する(以下同じ)。
第一年度	排出量	0	t-CO <sub>2</sub>			単位		
年度	調整後排出量		t-CO <sub>2</sub>	原単位		t-CO <sub>2</sub> /		寄与度の合計から求めた実績削減率 <sup>※</sup>
年度	削減率		%	削減率		%		
排出量等の増減理由								
第二年度	排出量	0	t-CO <sub>2</sub>			単位		
年度	調整後排出量		t-CO <sub>2</sub>	原単位		t-CO <sub>2</sub> /		寄与度の合計から求めた実績削減率 <sup>※</sup>
年度	削減率		%	削減率		%		
排出量等の増減理由								
第三年度	排出量	0	t-CO <sub>2</sub>			単位		
年度	調整後排出量		t-CO <sub>2</sub>	原単位		t-CO <sub>2</sub> /		寄与度の合計から求めた実績削減率 <sup>※</sup>
年度	削減率		%	削減率		%		
目標の達成状況及び排出量の増減理由								

様式1号  
(総括票)

6の3 自動車の使用に伴う二酸化炭素の排出抑制に係る目標及び実績

基準年度	基準排出量	16	t-CO <sub>2</sub>			
28年度						
目標年度	目標排出量	0	t-CO <sub>2</sub>	削減率		%
31年度						
目標設定に関する説明						
第一年度	排出量	10	t-CO <sub>2</sub>	削減率	37.5	%
29年度						
排出量等の増減理由						
第二年度	排出量	10	t-CO <sub>2</sub>	削減率	37.5	%
30年度						
排出量等の増減理由						
第三年度	排出量	0	t-CO <sub>2</sub>	削減率	100	%
年度						
目標の達成状況及び排出量の増減理由						

7 重点対策の実施状況

段階	連番	対策名称	基準年度	実施予定	第一年度	第二年度	第三年度	備考
I、II	1	燃料使用量等の定期的な把握						
	2	エコドライブの励行						
III、IV	—	次世代自動車の導入						

様式1号  
(総括票)

8 排出抑制目標達成のための具体的な措置

番号	区分	対策内容	計画		状況	
			実施 予定年 度	削減見込量 (t-CO <sub>2</sub> )	実施年度	推計削減量 (t-CO <sub>2</sub> )
1	エネ起	150201ベース照明(蛍光灯)をLED照明 に変更	H29	197		
2						
3						
4						
5						
6						
7						
8						
9						
10						

9 自然エネルギー源利用設備等の導入状況

機器の種類	単位	基準年度	導入計画	第一年度	第二年度	第三年度

10 クレジット等に関する取組状況

クレジットの種類	単位	基準年度	計画期間	第一年度	第二年度	第三年度
グリーンエネルギー証書 (電気)	tCO <sub>2</sub>					
グリーンエネルギー証書 (熱)	tCO <sub>2</sub>					
J-クレジット制度により 創出されたクレジット	tCO <sub>2</sub>					
県が認証したクレジット	tCO <sub>2</sub>					
電気の利用に伴うもの	tCO <sub>2</sub>	30		47	31	
低炭素電力の利用	tCO <sub>2</sub>					

様式1号  
(総括票)

1.1 県内の工場等におけるエネルギー起源二酸化炭素の排出実績 (所、t-CO<sub>2</sub>)

工場等の規模 (原油換算エネルギー使用量)	基準年度		第一年度		第二年度		第三年度	
	工場等数	排出量	工場等数	排出量	工場等数	排出量	工場等数	排出量
3,000k1以上								
1,500k1以上 3,000k1未満								
1,500k1未満	8	4,098	9	4,278	9	4,173		
合計	8	4,098	9	4,278	9	4,173		

1.2 県内の工場等におけるエネルギー起源二酸化炭素以外の温室効果ガスの排出実績 (t-CO<sub>2</sub>)

ガスの種類	基準年度	第一年度	第二年度	第三年度
非エネルギー起源 CO <sub>2</sub>				
CH <sub>4</sub>				
N <sub>2</sub> O				
HFC				
PFC				
SF <sub>6</sub>				
NF <sub>3</sub>				
合計	0	0	0	0

1.3 次世代車使用台数、導入計画及び実績 (台)

自動車種別	基準年度	第一年度	第二年度	第三年度
プラグイン・ハイブリッド自動車	0			
電気自動車	0			
燃料電池自動車	0			
クリーンディーゼル自動車	0			
その他 (ハイブリッド等)	0	2	2	
合計	0	2	2	0
自動車総数	5	5	5	
次世代車導入割合		40	40	

様式1号  
(総括票)

1.4 中小企業支援状況

区分	内容
中小企業への省エネ診断	特になし
その他	

1.5 交通対策状況

区分	実施内容
ノーマイカー通勤	特になし
公共交通機関の利用促進	特になし
来客者の交通対策	特になし
物流の合理化	特になし

1.6 環境マネジメントシステム導入状況

番号	名称	導入年
1		
2		
3		

1.7 その他の地球温暖化を防止する対策の実施状況

基準年度実績	全社的に節電・節水の実施。
第一年度実績	全社的に節電・節水の実施。夏場、冬場のエアコン設定温度を国の基準に合わせて励行中。
第二年度実績	全社的に節電・節水の実施。夏場、冬場のエアコン設定温度を国の基準に合わせて継続励行中。
第三年度実績	

1.8 自由記載欄

区分	内容	削減量 (tCO <sub>2</sub> )
基準年度以前の取組み	平成28年7月～9月にかけて8店舗のベース照明を蛍光灯からすべてLED照明に変更した。その効果が反映する。	
その他	全社的な節電・節水の実施。各店店長による省エネパトロール(管理状況の確認・指導)を実施。	105