

## 事業活動温暖化対策計画書 兼 実施状況等報告書

### 1 事業者等の概要

氏名又は名称	信州名鉄運輸 株式会社					
代表者名	氏名	田中 明彦	役職名	代表取締役社長		
主たる事務所の所在地	長野県松本市鎌田2丁目8-10					
主たる事業の分類	大分類	H 運輸業、郵便業				
	中分類	4 4 1 2 一般貨物自動車運送業(特別積合せ貨物輸送業を含む)				
主たる事業の概要	一般貨物自動車運送業(特別積合せ貨物輸送業を含む)					
制度に該当する要件	<input type="checkbox"/>	条例第12条第1項第1号及び条例施行規則第4条第2項第1号に該当する事業者				
	<input type="checkbox"/>	条例第12条第1項第1号及び条例施行規則第4条第2項第2号に該当する事業者				
	<input checked="" type="checkbox"/>	条例第12条第1項第2号に該当する事業者				
	<input type="checkbox"/>	上記以外(任意提出)の事業者				
		基準年度実績	最終年度の目標	第一年度報告	第二年度報告	第三年度報告
原油換算エネルギー使用量	kl	806				
エネルギー起源二酸化炭素排出量	t-CO <sub>2</sub>	1670				
その他ガス排出量合計	t-CO <sub>2</sub>	0		0	0	0
自動車の台数	台	273	270			
自動車からの排気ガス合計	t-CO <sub>2</sub>	5769	5711			

### 2 基準年度、計画期間及び報告対象年度

基準年度	平成 28 年度
------	----------

計画期間	平成 29 年度～ 平成 31 年度
------	--------------------

報告対象年度	平成 年度
--------	-------

### 3 計画書(報告書)の公表方法等

<input type="checkbox"/>	ホームページ	閲覧場所：信州名鉄運輸 本社 閲覧時間：平日8:45～17:30 連絡先：信州名鉄運輸 本社車両部 (TEL 0263-40-1517)
<input checked="" type="checkbox"/>	印刷物の閲覧	
<input type="checkbox"/>	その他	

4 温室効果ガス排出抑制のための基本方針

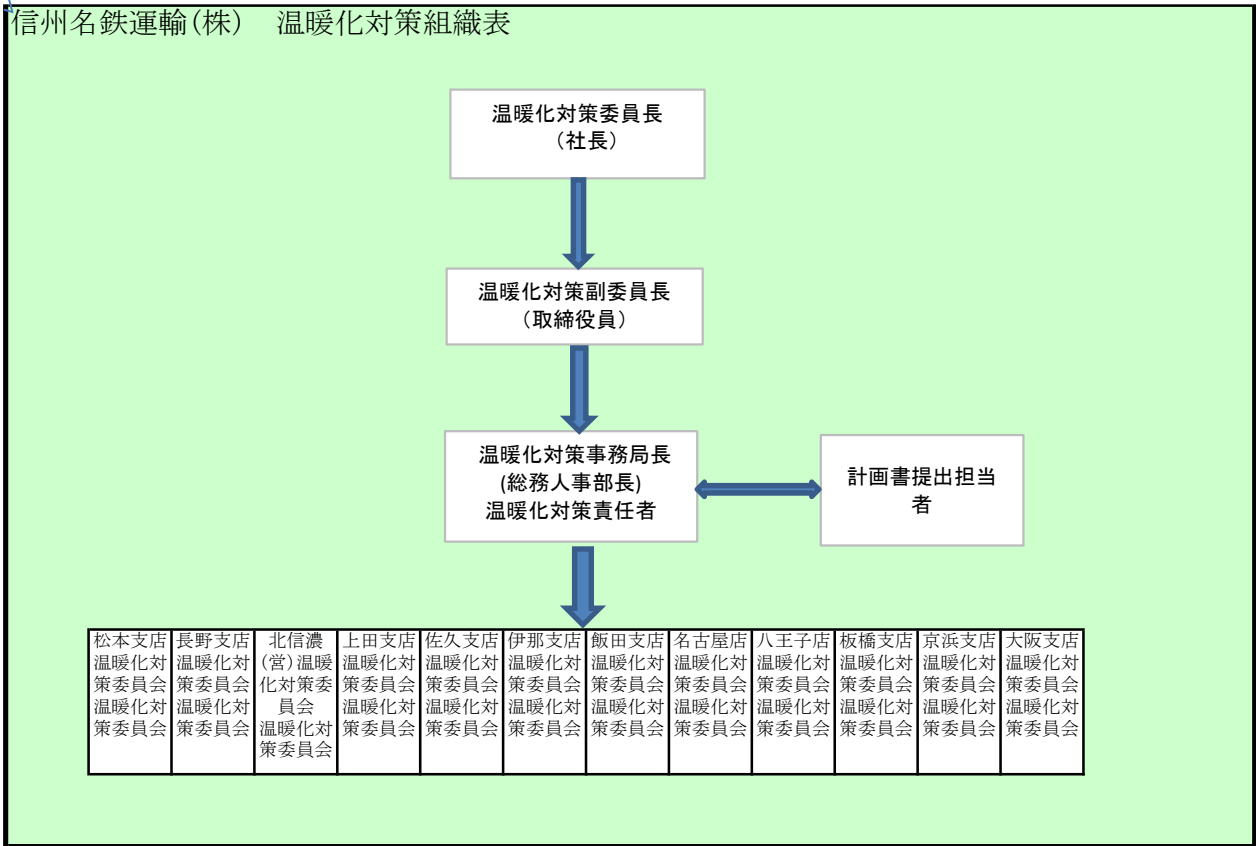
**温暖化対策基本方針**

地球に優しい環境と省エネ・コスト削減に徹した安全輸送の確立により温室効果ガスの削減を目指す。

2017年度重点目標

- ① ゴミの排出量・処分量を3%削減する。
- ② 時短の完遂により水・光熱費を5%節約する。
- ③ EMSの導入を促進し、省エネ運転の励行により更に1%燃費向上を実施する。
- ④ 日常点検の実施及び適正な処置を行い、排出ガス・騒音の低減に努める。

信州名鉄運輸(株) 温暖化対策組織表



5の2 温室効果ガス排出抑制のための会議体等の名称及び開催頻度

グリーン経営推進会議(年1回開催)

様式1号  
(総括票)

6の1 エネルギー起源二酸化炭素の排出抑制に係る目標及び実績

基準年度	基準排出量	1,670	t-CO <sub>2</sub>			単位	
年度	調整後排出量		t-CO <sub>2</sub>	基準原単位		t-CO <sub>2</sub> /	
目標年度	目標排出量	0	t-CO <sub>2</sub>	目標原単位		t-CO <sub>2</sub> /	寄与度の合計から求めた目標削減率 <sup>※</sup>
年度	目標削減率		%	目標削減率		%	
目標設定に関する説明							※事業の内容により単一の原単位を設定できない者のみ記載する(以下同じ)。
第一年度	排出量	0	t-CO <sub>2</sub>			単位	
年度	調整後排出量		t-CO <sub>2</sub>	原単位		t-CO <sub>2</sub> /	寄与度の合計から求めた実績削減率 <sup>※</sup>
年度	削減率	100.00	%	削減率		%	
排出量等の増減理由							
第二年度	排出量	0	t-CO <sub>2</sub>			単位	
年度	調整後排出量		t-CO <sub>2</sub>	原単位		t-CO <sub>2</sub> /	寄与度の合計から求めた実績削減率 <sup>※</sup>
年度	削減率	100.00	%	削減率		%	
排出量等の増減理由							
第三年度	排出量	0	t-CO <sub>2</sub>			単位	
年度	調整後排出量		t-CO <sub>2</sub>	原単位		t-CO <sub>2</sub> /	寄与度の合計から求めた実績削減率 <sup>※</sup>
年度	削減率	100.00	%	削減率		%	
目標の達成状況及び排出量の増減理由							

様式1号  
(総括票)

6の2エネルギー起源二酸化炭素以外の温室効果ガスの排出抑制に係る目標及び実績

基準年度	基準排出量	0	t-CO <sub>2</sub>		単位	
	調整後排出量		t-CO <sub>2</sub>	基準原単位	t-CO <sub>2</sub> /	
目標年度	目標排出量	0	t-CO <sub>2</sub>	目標原単位	t-CO <sub>2</sub> /	寄与度の合計から求めた目標削減率 <sup>※</sup>
	目標削減率		%	目標削減率	%	
目標設定に関する説明						※事業の内容により単一の原単位を設定できない者のみ記載する(以下同じ)。
第一年度	排出量	0	t-CO <sub>2</sub>		単位	寄与度の合計から求めた実績削減率 <sup>※</sup>
	調整後排出量		t-CO <sub>2</sub>	原単位	t-CO <sub>2</sub> /	
年度	削減率		%	削減率	%	
排出量等の増減理由						
第二年度	排出量	0	t-CO <sub>2</sub>		単位	寄与度の合計から求めた実績削減率 <sup>※</sup>
	調整後排出量		t-CO <sub>2</sub>	原単位	t-CO <sub>2</sub> /	
年度	削減率		%	削減率	%	
排出量等の増減理由						
第三年度	排出量	0	t-CO <sub>2</sub>		単位	寄与度の合計から求めた実績削減率 <sup>※</sup>
	調整後排出量		t-CO <sub>2</sub>	原単位	t-CO <sub>2</sub> /	
年度	削減率		%	削減率	%	
目標の達成状況及び排出量の増減理由						

様式1号  
(総括票)

6の3 自動車の使用に伴う二酸化炭素の排出抑制に係る目標及び実績

基準年度	基準排出量	5769	t-CO <sub>2</sub>			
28年度						
目標年度	目標排出量	5711	t-CO <sub>2</sub>	削減率	1	%
31年度						
目標設定に関する説明	温室効果ガス抑制の為基本方針の中で、燃費1%の向上の目標に基づき排出量の抑制効果及び、次世代自動車。クリーン・ディーゼル車両導入。積載効率5%アップ達成による運行車の減便。					
第一年度	排出量		t-CO <sub>2</sub>	削減率		%
29年度						
排出量等の増減理由						
第二年度	排出量		t-CO <sub>2</sub>	削減率		%
30年度						
排出量等の増減理由						
第三年度	排出量		t-CO <sub>2</sub>	削減率		%
31年度						
目標の達成状況及び排出量の増減理由						

7 重点対策の実施状況

段階	連番	対策名称	基準年度	実施予定	第一年度	第二年度	第三年度	備考
I、II	1	燃料使用量等の定期的な把握	実施済	第一年度				
	2	エコドライブの励行	実施済	第一年度				
III、IV	—	次世代自動車の導入	実施済	第一年度				

様式1号  
(総括票)

8 排出抑制目標達成のための具体的な措置

番号	区分	対策内容	計画		状況	
			実施 予定年 度	削減見込量 (t-CO <sub>2</sub> )	実施年度	推計削減量 (t-CO <sub>2</sub> )
1	自動車	共同輸配送の促進	H29~31	200		
2	自動車	エコ・ドライブの推進	H29~31	200		
3	自動車	次世代自動車、クリーン・ディーゼル車両の導入	H29~31	300		
4	自動車	輸送能力の向上	H29~31	50		
5	自動車	車両維持管理の徹底	H29~31	50		
6						
7						
8						
9						
10						

9 自然エネルギー源利用設備等の導入状況

機器の種類	単位	基準年度	導入計画	第一年度	第二年度	第三年度

10 クレジット等に関する取組状況

クレジットの種類	単位	基準年度	計画期間	第一年度	第二年度	第三年度
グリーンエネルギー証書 (電気)	tCO <sub>2</sub>					
グリーンエネルギー証書 (熱)	tCO <sub>2</sub>					
J-クレジット制度により 創出されたクレジット	tCO <sub>2</sub>					
県が認証したクレジット	tCO <sub>2</sub>					
電気の利用に伴うもの	tCO <sub>2</sub>	13				
低炭素電力の利用	tCO <sub>2</sub>					

様式1号  
(総括票)

1.1 県内の工場等におけるエネルギー起源二酸化炭素の排出実績 (所、t-CO<sub>2</sub>)

工場等の規模 (原油換算エネルギー使用量)	基準年度		第一年度		第二年度		第三年度	
	工場等数	排出量	工場等数	排出量	工場等数	排出量	工場等数	排出量
3,000k1以上								
1,500k1以上 3,000k1未満								
1,500k1未満	12	1,670						
合計	12	1,670						

1.2 県内の工場等におけるエネルギー起源二酸化炭素以外の温室効果ガスの排出実績 (t-CO<sub>2</sub>)

ガスの種類	基準年度	第一年度	第二年度	第三年度
非エネルギー起源 CO <sub>2</sub>	0			
CH <sub>4</sub>	0			
N <sub>2</sub> O	0			
HFC	0			
PFC	0			
SF <sub>6</sub>	0			
NF <sub>3</sub>	0			
合計	0	0	0	0

1.3 次世代車使用台数、導入計画及び実績 (台)

自動車種別	基準年度	第一年度	第二年度	第三年度
プラグイン・ハイブリッド自動車	0			
電気自動車	0			
燃料電池自動車	0			
クリーンディーゼル自動車	145			
その他 (ハイブリッド等)	1			
合計	146	0	0	0
自動車総数	273			
次世代車導入割合	53.5			

様式1号  
(総括票)

1.4 中小企業支援状況

区分	内容
中小企業への省エネ診断	なし
その他	なし

1.5 交通対策状況

区分	実施内容
ノーマイカー通勤	なし
公共交通機関の利用促進	業務における移動の際に、チケット等を配布し、公共交通機関の利用を促進している。
来客者の交通対策	なし
物流の合理化	ターミナルをフルに活用して集約効率を高め、一便毎の積載効率を高めている。 交通エコモ財団のグリーン経営認証を取得している。

1.6 環境マネジメントシステム導入状況

番号	名称	導入年
1	グリーン経営認証	平成17年度
2		
3		

1.7 その他の地球温暖化を防止する対策の実施状況

基準年度実績	エコマーク製品等を優先的に購入する。照明器具などのLED化の促進。 不必要な照明の消灯を徹底する。 使い捨て製品の購入を抑える。
第一年度実績	
第二年度実績	
第三年度実績	

1.8 自由記載欄

区分	内容	削減量(tCO <sub>2</sub> )
基準年度以前の取組み	共同輸配送の促進 エコドライブの促進 次世代自動車、クリーンジーゼル車の導入	100 20 100
その他		