

事業活動温暖化対策計画書 兼 実施状況等報告書

1 事業者等の概要

氏名又は名称	ハナマルキ株式会社					
代表者名	氏名	花岡俊夫	役職名	代表取締役		
主たる事務所の所在地	長野県伊那市西箕輪2701					
主たる事業の分類	大分類	E 製造業				
	中分類	09 食料品製造業				
主たる事業の概要	味噌製造					
制度に該当する要件	<input checked="" type="checkbox"/>	条例第12条第1項第1号及び条例施行規則第4条第2項第1号に該当する事業者				
	<input type="checkbox"/>	条例第12条第1項第1号及び条例施行規則第4条第2項第2号に該当する事業者				
	<input type="checkbox"/>	条例第12条第1項第2号に該当する事業者				
	<input type="checkbox"/>	上記以外（任意提出）の事業者				
		基準年度実績	最終年度の目標	第一年度報告	第二年度報告	第三年度報告
原油換算エネルギー使用量	k1	1825	1770	1827	1923	
エネルギー起源二酸化炭素排出量	t-CO ₂	3625	3516	3621	3824	
その他ガス排出量合計	t-CO ₂	0		0	0	
自動車の台数	台	6		6	9	
自動車からの排気ガス合計	t-CO ₂	12			19	

2 基準年度、計画期間及び報告対象年度

基準年度	平成 28 年度	計画期間	平成 29 年度～ 平成 31 年度
報告対象年度	平成 30 年度		

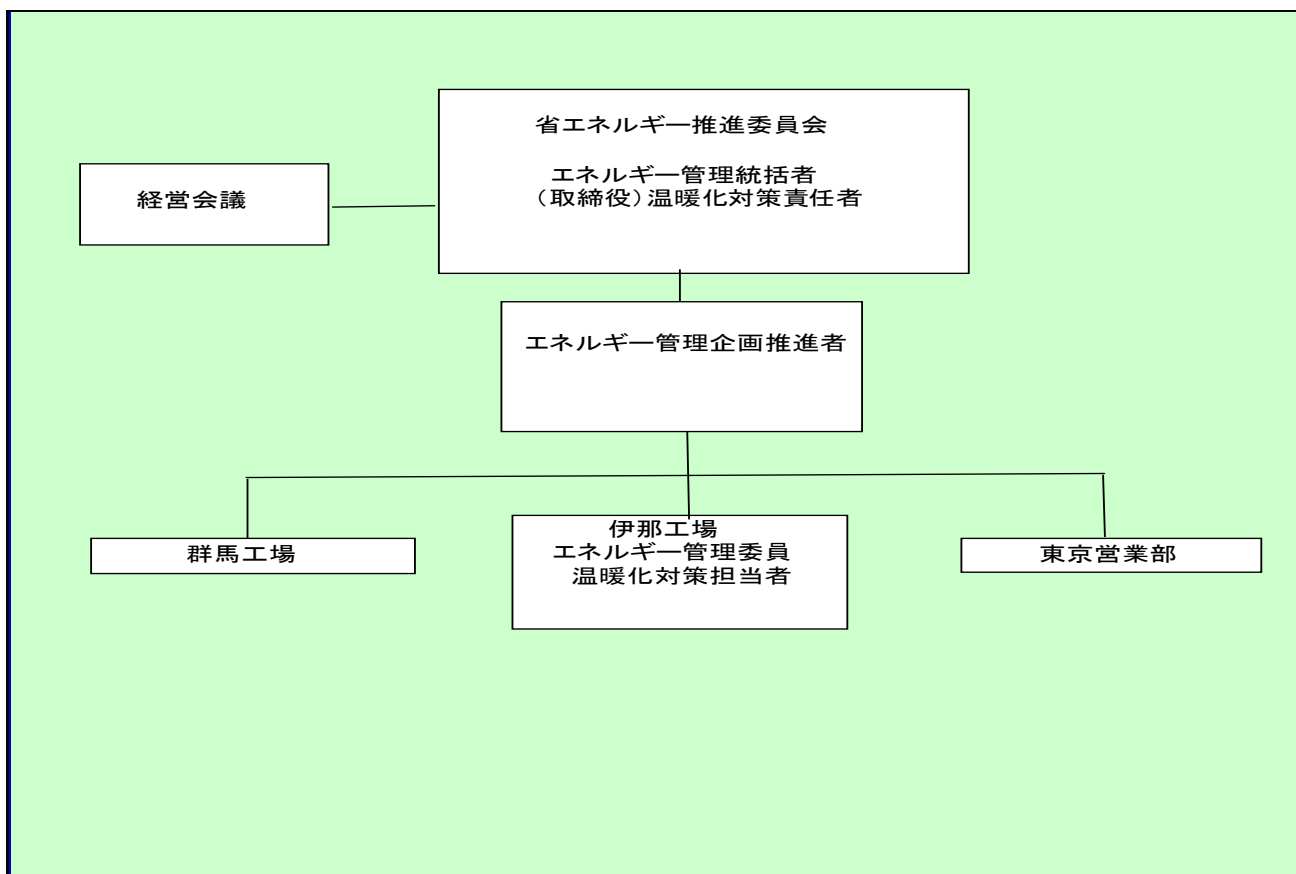
3 計画書（報告書）の公表方法等

<input type="checkbox"/>	ホームページ	事前連絡していただき伊那工場工務室に来場してください。 TEL 番号0265-74-1911、連絡可能時間平日AM10時～15時まで、
<input checked="" type="checkbox"/>	印刷物の閲覧	
<input type="checkbox"/>	その他	

4 温室効果ガス排出抑制のための基本方針

製造工場目標、エネルギー原単位前年比1%削減

5の1 温室効果ガス排出抑制のための組織体制



5の2 温室効果ガス排出抑制のための会議体等の名称及び開催頻度

ハナマルキ省エネルギー委員会、年2回会議開催（5月、11月）

様式1号
(総括票)

6の1 エネルギー起源二酸化炭素の排出抑制に係る目標及び実績

基準年度	基準排出量	3,625	t-CO ₂	売上高	362.00	単位	千万円	
28年度	調整後排出量	3,611	t-CO ₂	基準原単位	10.01	t-CO ₂ /	千万円	
目標年度	目標排出量	3,516	t-CO ₂	目標原単位	9.95	t-CO ₂ /	千万円	寄与度の合計から求めた目標削減率 [※]
31年度	目標削減率	3.00	%	目標削減率	0.59	%		
目標設定に関する説明	今後年間で1%の削減をめざし、さらなる省エネを図る。							※事業の内容により単一の原単位を設定できない者のみ記載する(以下同じ)。
第一年度	排出量	3,621	t-CO ₂	売上高	373.00	単位	千万円	
	調整後排出量	3,604	t-CO ₂	原単位	9.71	t-CO ₂ /	千万円	寄与度の合計から求めた実績削減率 [※]
29年度	削減率	0.11	%	削減率	2.99	%		
排出量等の増減理由	味噌醗酵室空調機日中運転停止を行った事によりCO ₂ が削減出来た。							
第二年度	排出量	3,824	t-CO ₂	売上高	374.00	単位	千万円	
	調整後排出量	3,808	t-CO ₂	原単位	10.22	t-CO ₂ /	千万円	寄与度の合計から求めた実績削減率 [※]
30年度	削減率	(5.49)	%	削減率	(2.10)	%		
排出量等の増減理由	排水処理放流水の状況が安定しなくなり適正な放流を行うため曝気ブローワーを一台追加し運転しているのと、製造ラインで新規ラインを増設したため電力使用量が増加した。							
第三年度	排出量	0	t-CO ₂	売上高		単位		
	調整後排出量		t-CO ₂	原単位		t-CO ₂ /		寄与度の合計から求めた実績削減率 [※]
年度	削減率	100.00	%	削減率		%		
目標の達成状況及び排出量の増減理由								

様式1号
(総括票)

6の2エネルギー起源二酸化炭素以外の温室効果ガスの排出抑制に係る目標及び実績

基準年度	基準排出量	0	t-CO ₂			単位		
年度	調整後排出量		t-CO ₂	基準原単位		t-CO ₂ /		
目標年度	目標排出量	0	t-CO ₂	目標原単位		t-CO ₂ /		寄与度の合計から求めた目標削減率 [※]
年度	目標削減率		%	目標削減率		%		
目標設定に関する説明								※事業の内容により単一の原単位を設定できない者のみ記載する(以下同じ)。
第一年度	排出量	0	t-CO ₂			単位		
年度	調整後排出量		t-CO ₂	原単位		t-CO ₂ /		寄与度の合計から求めた実績削減率 [※]
年度	削減率		%	削減率		%		
排出量等の増減理由								
第二年度	排出量	0	t-CO ₂			単位		
年度	調整後排出量		t-CO ₂	原単位		t-CO ₂ /		寄与度の合計から求めた実績削減率 [※]
年度	削減率		%	削減率		%		
排出量等の増減理由								
第三年度	排出量	0	t-CO ₂			単位		
年度	調整後排出量		t-CO ₂	原単位		t-CO ₂ /		寄与度の合計から求めた実績削減率 [※]
年度	削減率		%	削減率		%		
目標の達成状況及び排出量の増減理由								

様式1号
(総括票)

6の3 自動車の使用に伴う二酸化炭素の排出抑制に係る目標及び実績

基準年度	基準排出量	12	t-CO ₂			
年度						
目標年度	目標排出量	0	t-CO ₂	削減率		%
年度						
目標設定に関する説明						
第一年度	排出量	0	t-CO ₂	削減率	100	%
年度						
排出量等の増減理由						
第二年度	排出量	19	t-CO ₂	削減率	-58.34	%
年度						
排出量等の増減理由						
第三年度	排出量	0	t-CO ₂	削減率	100	%
年度						
目標の達成状況及び排出量の増減理由						

7 重点対策の実施状況

段階	連番	対策名称	基準年度	実施予定	第一年度	第二年度	第三年度	備考
I、II	1	燃料使用量等の定期的な把握						
	2	エコドライブの励行						
III、IV	—	次世代自動車の導入						

様式1号
(総括票)

8 排出抑制目標達成のための具体的な措置

番号	区分	対策内容	計画		状況	
			実施 予定年 度	削減見込量 (t-CO ₂)	実施年度	推計削減量 (t-CO ₂)
1	エネ起	380752 工場内照明一部LED化	H29	11	H29~30	17
2	エネ起	330201味噌醗酵室28棟、日中冷房停止(平日)	H29	15	H29	97
3						
4						
5						
6						
7						
8						
9						
10						

9 自然エネルギー源利用設備等の導入状況

機器の種類	単位	基準年度	導入計画	第一年度	第二年度	第三年度

10 クレジット等に関する取組状況

クレジットの種類	単位	基準年度	計画期間	第一年度	第二年度	第三年度
グリーンエネルギー証書 (電気)	tCO ₂					
グリーンエネルギー証書 (熱)	tCO ₂					
J-クレジット制度により 創出されたクレジット	tCO ₂					
県が認証したクレジット	tCO ₂					
電気の利用に伴うもの	tCO ₂	14		17	16	
低炭素電力の利用	tCO ₂					

様式1号
(総括票)

1.1 県内の工場等におけるエネルギー起源二酸化炭素の排出実績 (所、t-CO₂)

工場等の規模 (原油換算エネルギー使用量)	基準年度		第一年度		第二年度		第三年度	
	工場等数	排出量	工場等数	排出量	工場等数	排出量	工場等数	排出量
3,000k1以上								
1,500k1以上 3,000k1未満	1	3,625	1	3,621	1	3,824		
1,500k1未満								
合計	1	3,625	1	3,621	1	3,824		

1.2 県内の工場等におけるエネルギー起源二酸化炭素以外の温室効果ガスの排出実績 (t-CO₂)

ガスの種類	基準年度	第一年度	第二年度	第三年度
非エネルギー起源 CO ₂	0	0	0	
CH ₄	0	0	0	
N ₂ O	0	0	0	
HFC	0	0	0	
PFC	0	0	0	
SF ₆	0	0	0	
NF ₃	0	0	0	
合計	0	0	0	0

1.3 次世代車使用台数、導入計画及び実績 (台)

自動車種別	基準年度	第一年度	第二年度	第三年度
プラグイン・ハイブリッド自動車	0	0	0	
電気自動車	0	0	0	
燃料電池自動車	0	0	0	
クリーンディーゼル自動車	0	0	0	
その他 (ハイブリッド等)	0	0	0	
合計	0	0	0	0
自動車総数	6	6	9	
次世代車導入割合				

様式1号
(総括票)

1.4 中小企業支援状況

区分	内容
中小企業への省エネ診断	特になし
その他	特になし

1.5 交通対策状況

区分	実施内容
ノーマイカー通勤	交通の便が悪い為マイカー通勤以外は不可能 従業員車通勤68台(マイカー通勤率100%)
公共交通機関の利用促進	特になし
来客者の交通対策	特になし
物流の合理化	自社で物流ラインを構築しておりロスが出ないように配送している。

1.6 環境マネジメントシステム導入状況

番号	名称	導入年
1	特になし	
2	特になし	
3	特になし	

1.7 その他の地球温暖化を防止する対策の実施状況

基準年度実績	敷地内一部緑地面積を増やした。(つつじ木の本数を増やす。)
第一年度実績	場内南側砂利部芝生植え込み
第二年度実績	場内の緑化・保全
第三年度実績	

1.8 自由記載欄

区分	内容	削減量(tCO ₂)
基準年度以前の取組み	ボイラー燃料を重油からLNGに変更, 製品倉庫LED化、排水処理ターボブロー化	526t
その他		0