

## 事業活動温暖化対策計画書 兼 実施状況等報告書

### 1 事業者等の概要

氏名又は名称	株式会社すかいらく					
代表者名	氏名	谷 真	役職名	代表取締役		
主たる事務所の所在地	東京都武蔵野市西久保1-25-8					
主たる事業の分類	大分類	M 宿泊業、飲食サービス業				
	中分類	76 飲食店				
主たる事業の概要	事業内容：フードサービス事業全般（ガスト・バーミヤン・藍屋・夢庵・ジョナサン等のファミリーレストランおよびセントラルキッチン等の運営等） 従業員数（全社）：正社員 4,335名					
制度に該当する要件	<input checked="" type="checkbox"/>	条例第12条第1項第1号及び条例施行規則第4条第2項第1号に該当する事業者				
	<input type="checkbox"/>	条例第12条第1項第1号及び条例施行規則第4条第2項第2号に該当する事業者				
	<input type="checkbox"/>	条例第12条第1項第2号に該当する事業者				
	<input type="checkbox"/>	上記以外（任意提出）の事業者				
		基準年度実績	最終年度の目標	第一年度報告	第二年度報告	第三年度報告
原油換算エネルギー使用量	k1	2980	2891	2889		
エネルギー起源二酸化炭素排出量	t-CO <sub>2</sub>	6237	6049	6047		
その他ガス排出量合計	t-CO <sub>2</sub>	0		0		
自動車の台数	台	0		0		
自動車からの排気ガス合計	t-CO <sub>2</sub>	0				

### 2 基準年度、計画期間及び報告対象年度

基準年度	平成 28 年度
------	----------

計画期間	平成 29 年度～ 平成 31 年度
------	--------------------

報告対象年度	平成 29 年度
--------	----------

### 3 計画書（報告書）の公表方法等

<input type="checkbox"/>	ホームページ	すかいらく本部 第3オフィス 1F 営業サポートグループ 東京都武蔵野市西久保1-25-8 10時～14時 0422-37-5219
<input checked="" type="checkbox"/>	印刷物の閲覧	
<input type="checkbox"/>	その他	

#### 4 温室効果ガス排出抑制のための基本方針

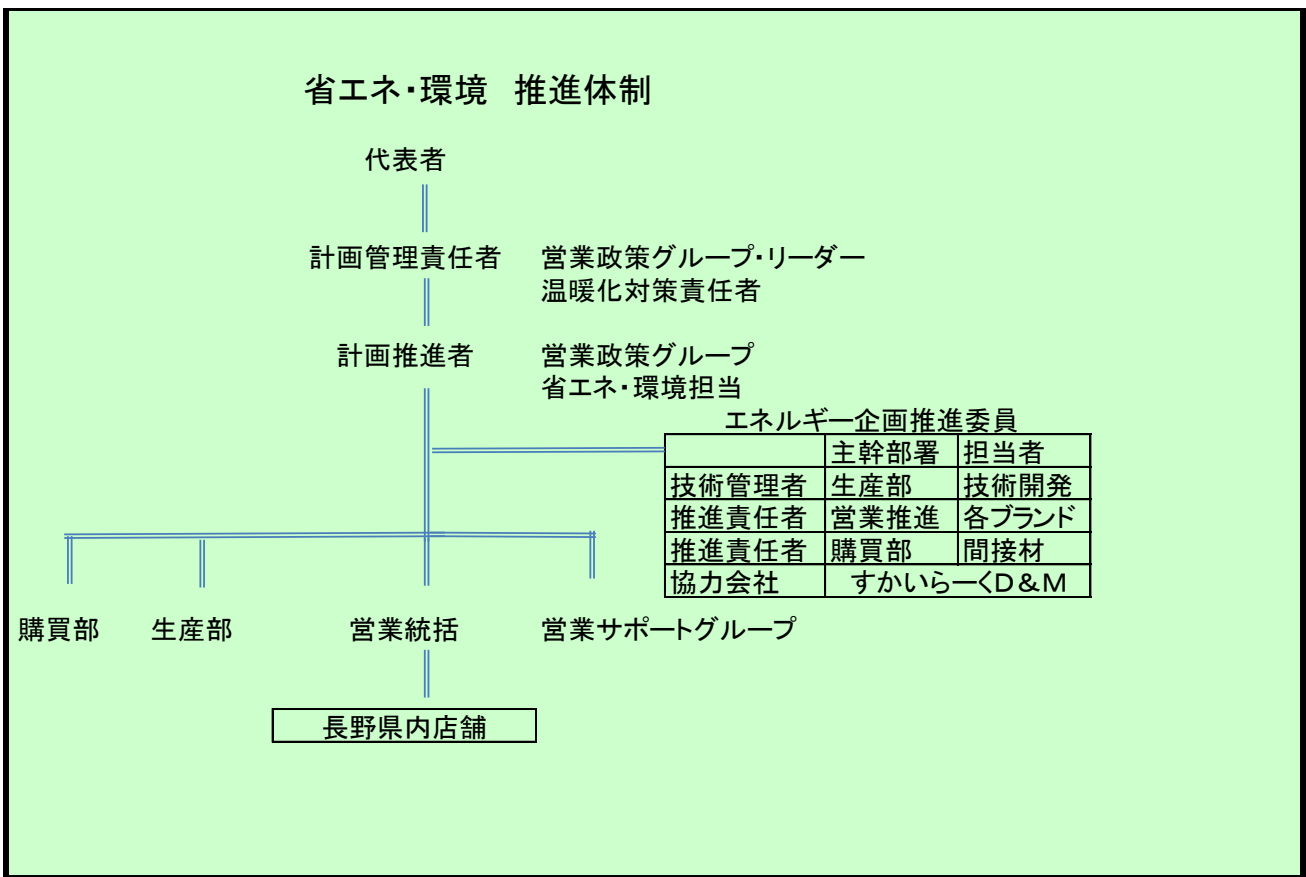
(当社の環境憲章から抜粋)

1. 取り組み方針  
”大量生産・大量消費・大量廃棄型”の経済社会から脱却し、一人ひとりの豊かさの追求と自然環境への感謝の気持ちを失わず、原材料の調達から商品提供、廃棄まで”いつも安心・いつも安全”、”無駄の排除”を実践し、ゼロミッションを目指します。

2. 目標  
ゼロエミッションに向けた取り組みとして、省エネルギー分野では、「売上高あたりのエネルギー消費量を原単位として、毎年1%の削減」を図ります。

長野県内店舗については、上記の方針を受けて、対策を実施する。

#### 5の1 温室効果ガス排出抑制のための組織体制



#### 5の2 温室効果ガス排出抑制のための会議体等の名称及び開催頻度

建設設備修繕ミーティング 月2回開催

様式1号  
(総括票)

6の1 エネルギー起源二酸化炭素の排出抑制に係る目標及び実績

基準年度	基準排出量	6,237	t-CO <sub>2</sub>	売上高	4,766.00	単位	百万円	
28年度	調整後排出量	6,424	t-CO <sub>2</sub>	基準原単位	1.31	t-CO <sub>2</sub> /	百万円	
目標年度	目標排出量	6,049	t-CO <sub>2</sub>	目標原単位	1.27	t-CO <sub>2</sub> /	百万円	寄与度の合計から求めた目標削減率※
31年度	目標削減率	3.01	%	目標削減率	3.05	%		
目標設定に関する説明	当社環境憲章より「売上高あたりのエネルギー消費量を原単位として、毎年1%の削減」を図ります。							※事業の内容により単一の原単位を設定できない者のみ記載する(以下同じ)。
第一年度	排出量	6,047	t-CO <sub>2</sub>	売上高	4,762.00	単位	百万円	
	調整後排出量	6,008	t-CO <sub>2</sub>	原単位	1.27	t-CO <sub>2</sub> /	百万円	寄与度の合計から求めた実績削減率※
29年度	削減率	3.04	%	削減率	3.05	%		
排出量等の増減理由	毎月、店舗で出来るメンテナンスの項目を決めて、全店で実施しました。空調設備更新15店、冷蔵庫入替20店を行った。							
第二年度	排出量	0	t-CO <sub>2</sub>	売上高		単位		
	調整後排出量		t-CO <sub>2</sub>	原単位		t-CO <sub>2</sub> /		寄与度の合計から求めた実績削減率※
年度	削減率	100.00	%	削減率		%		
排出量等の増減理由								
第三年度	排出量	0	t-CO <sub>2</sub>	売上高		単位		
	調整後排出量		t-CO <sub>2</sub>	原単位		t-CO <sub>2</sub> /		寄与度の合計から求めた実績削減率※
年度	削減率	100.00	%	削減率		%		
目標の達成状況及び排出量の増減理由								

様式1号  
(総括票)

6の2エネルギー起源二酸化炭素以外の温室効果ガスの排出抑制に係る目標及び実績

基準年度	基準排出量	0	t-CO <sub>2</sub>			単位		
年度	調整後排出量		t-CO <sub>2</sub>	基準原単位		t-CO <sub>2</sub> /		
目標年度	目標排出量	0	t-CO <sub>2</sub>	目標原単位		t-CO <sub>2</sub> /		寄与度の合計から求めた目標削減率 <sup>※</sup>
年度	目標削減率		%	目標削減率		%		
目標設定に関する説明								※事業の内容により単一の原単位を設定できない者のみ記載する(以下同じ)。
第一年度	排出量	0	t-CO <sub>2</sub>			単位		
年度	調整後排出量		t-CO <sub>2</sub>	原単位		t-CO <sub>2</sub> /		寄与度の合計から求めた実績削減率 <sup>※</sup>
年度	削減率		%	削減率		%		
排出量等の増減理由								
第二年度	排出量	0	t-CO <sub>2</sub>			単位		
年度	調整後排出量		t-CO <sub>2</sub>	原単位		t-CO <sub>2</sub> /		寄与度の合計から求めた実績削減率 <sup>※</sup>
年度	削減率		%	削減率		%		
排出量等の増減理由								
第三年度	排出量	0	t-CO <sub>2</sub>			単位		
年度	調整後排出量		t-CO <sub>2</sub>	原単位		t-CO <sub>2</sub> /		寄与度の合計から求めた実績削減率 <sup>※</sup>
年度	削減率		%	削減率		%		
目標の達成状況及び排出量の増減理由								

様式1号  
(総括票)

6の3 自動車の使用に伴う二酸化炭素の排出抑制に係る目標及び実績

基準年度	基準排出量	0	t-CO <sub>2</sub>			
年度						
目標年度	目標排出量	0	t-CO <sub>2</sub>	削減率		%
年度						
目標設定に関する説明						
第一年度	排出量	0	t-CO <sub>2</sub>	削減率		%
年度						
排出量等の増減理由						
第二年度	排出量	0	t-CO <sub>2</sub>	削減率		%
年度						
排出量等の増減理由						
第三年度	排出量	0	t-CO <sub>2</sub>	削減率		%
年度						
目標の達成状況及び排出量の増減理由						

7 重点対策の実施状況

段階	連番	対策名称	基準年度	実施予定	第一年度	第二年度	第三年度	備考
I、II	1	燃料使用量等の定期的な把握						
	2	エコドライブの励行						
III、IV	—	次世代自動車の導入						

様式1号  
(総括票)

8 排出抑制目標達成のための具体的な措置

番号	区分	対策内容	計画		状況	
			実施 予定年 度	削減見込量 (t-CO <sub>2</sub> )	実施年度	推計削減量 (t-CO <sub>2</sub> )
1	エネ起	110201 日常的な点検・清掃	29	10	29	10
2	エネ起	110202 保全計画、管理	30	5		
3	エネ起	100103 管理台帳の整備	31	5		
4						
5						
6						
7						
8						
9						
10						

9 自然エネルギー源利用設備等の導入状況

機器の種類	単位	基準年度	導入計画	第一年度	第二年度	第三年度

10 クレジット等に関する取組状況

クレジットの種類	単位	基準年度	計画期間	第一年度	第二年度	第三年度
グリーンエネルギー証書 (電気)	tCO <sub>2</sub>					
グリーンエネルギー証書 (熱)	tCO <sub>2</sub>					
J-クレジット制度により 創出されたクレジット	tCO <sub>2</sub>					
県が認証したクレジット	tCO <sub>2</sub>					
電気の利用に伴うもの	tCO <sub>2</sub>	33		39		
低炭素電力の利用	tCO <sub>2</sub>					

様式1号  
(総括票)

1.1 県内の工場等におけるエネルギー起源二酸化炭素の排出実績 (所、t-CO<sub>2</sub>)

工場等の規模 (原油換算エネルギー使用量)	基準年度		第一年度		第二年度		第三年度	
	工場等数	排出量	工場等数	排出量	工場等数	排出量	工場等数	排出量
3,000k1以上								
1,500k1以上 3,000k1未満								
1,500k1未満	48	6,237	48	6,047				
合計	48	6,237	48	6,047				

1.2 県内の工場等におけるエネルギー起源二酸化炭素以外の温室効果ガスの排出実績 (t-CO<sub>2</sub>)

ガスの種類	基準年度	第一年度	第二年度	第三年度
非エネルギー起源 CO <sub>2</sub>				
CH <sub>4</sub>				
N <sub>2</sub> O				
HFC				
PFC				
SF <sub>6</sub>				
NF <sub>3</sub>				
合計	0	0	0	0

1.3 次世代車使用台数、導入計画及び実績 (台)

自動車種別	基準年度	第一年度	第二年度	第三年度
プラグイン・ハイブリッド自動車				
電気自動車				
燃料電池自動車				
クリーンディーゼル自動車				
その他 (ハイブリッド等)				
合計	0	0	0	0
自動車総数	0	0	0	0
次世代車導入割合				

様式1号  
(総括票)

1.4 中小企業支援状況

区分	内容
中小企業への省エネ診断	なし
その他	なし

1.5 交通対策状況

区分	実施内容
ノーマイカー通勤	本部従業員のマイカー通勤禁止
公共交通機関の利用促進	なし
来客者の交通対策	なし
物流の合理化	ブランドごとの物流からクロスブランド物流への移行

1.6 環境マネジメントシステム導入状況

番号	名称	導入年
1		
2		
3		

1.7 その他の地球温暖化を防止する対策の実施状況

基準年度実績	機器の老朽化にともなう入れ替えについては高省エネ機器を選定し、県内6店舗の空調設備更新を行った。
第一年度実績	特になし
第二年度実績	
第三年度実績	

1.8 自由記載欄

区分	内容	削減量 (tCO <sub>2</sub> )
基準年度以前の取組み		
その他		