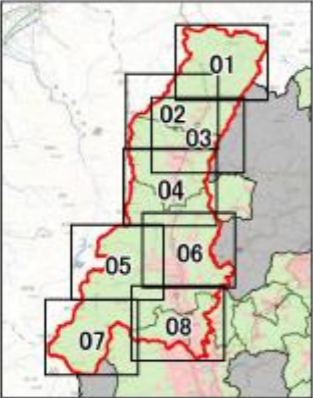


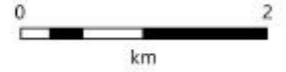
規制区域

北アルプス 03

令和7年5月26日指定



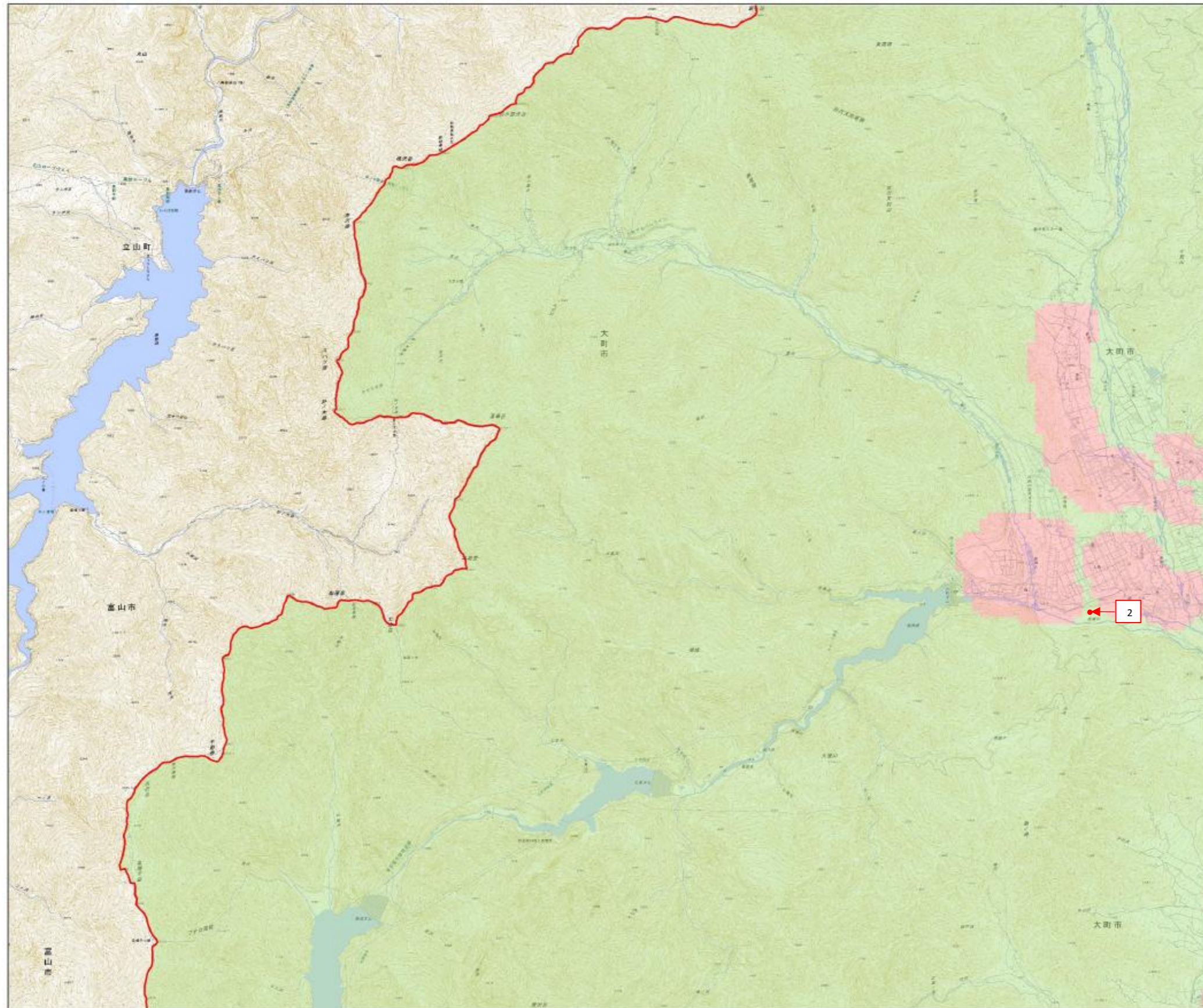
■ 宅地造成等工事  
 規制区域  
■ 特定盛土等  
 規制区域



1:50,000  
(A3)

測量法に基づく国土地理院長承認  
 (複製) R 6JHF 210  
 本製品を複製する場合には、国土地理院の  
 長の承認を得なければならない。

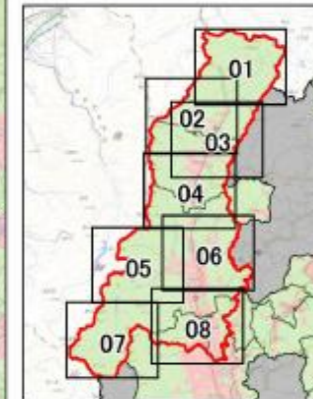
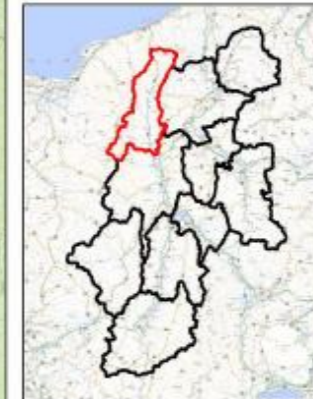
長野県



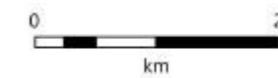
規制区域

北アルプス 05

令和7年5月26日指定



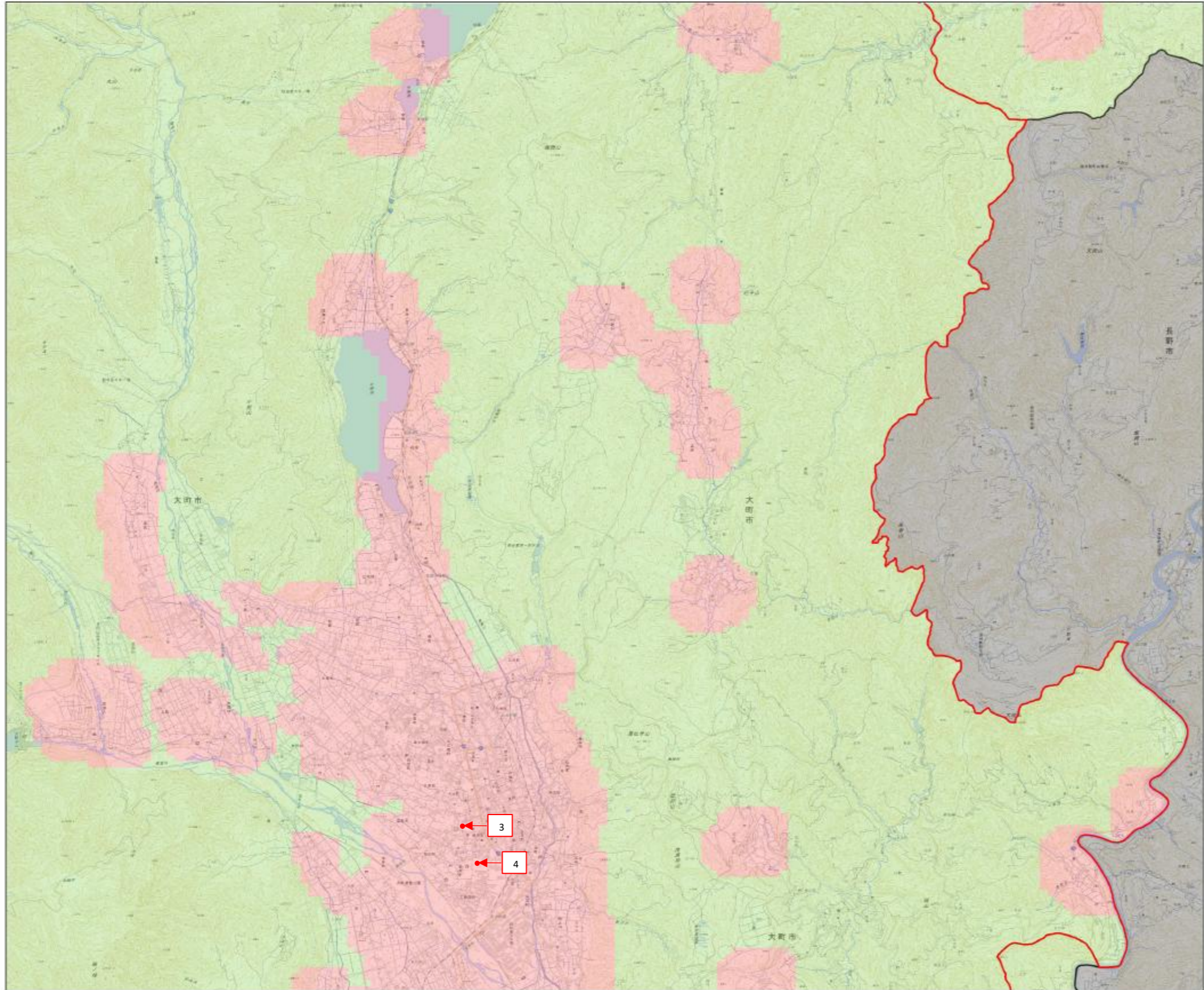
宅地造成等工事  
 規制区域  
 特定盛土等  
 規制区域



1:50,000  
(A3)

測圖法に基づく国土地理院長承認  
 (複製) R 6JHf 210  
 本製品を複製する場合には、国土地理院の  
 長の承認を得なければならない。

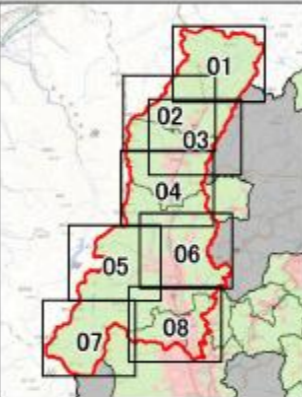
長野県



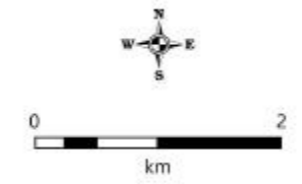
規制区域

北アルプス 06

令和7年5月26日指定



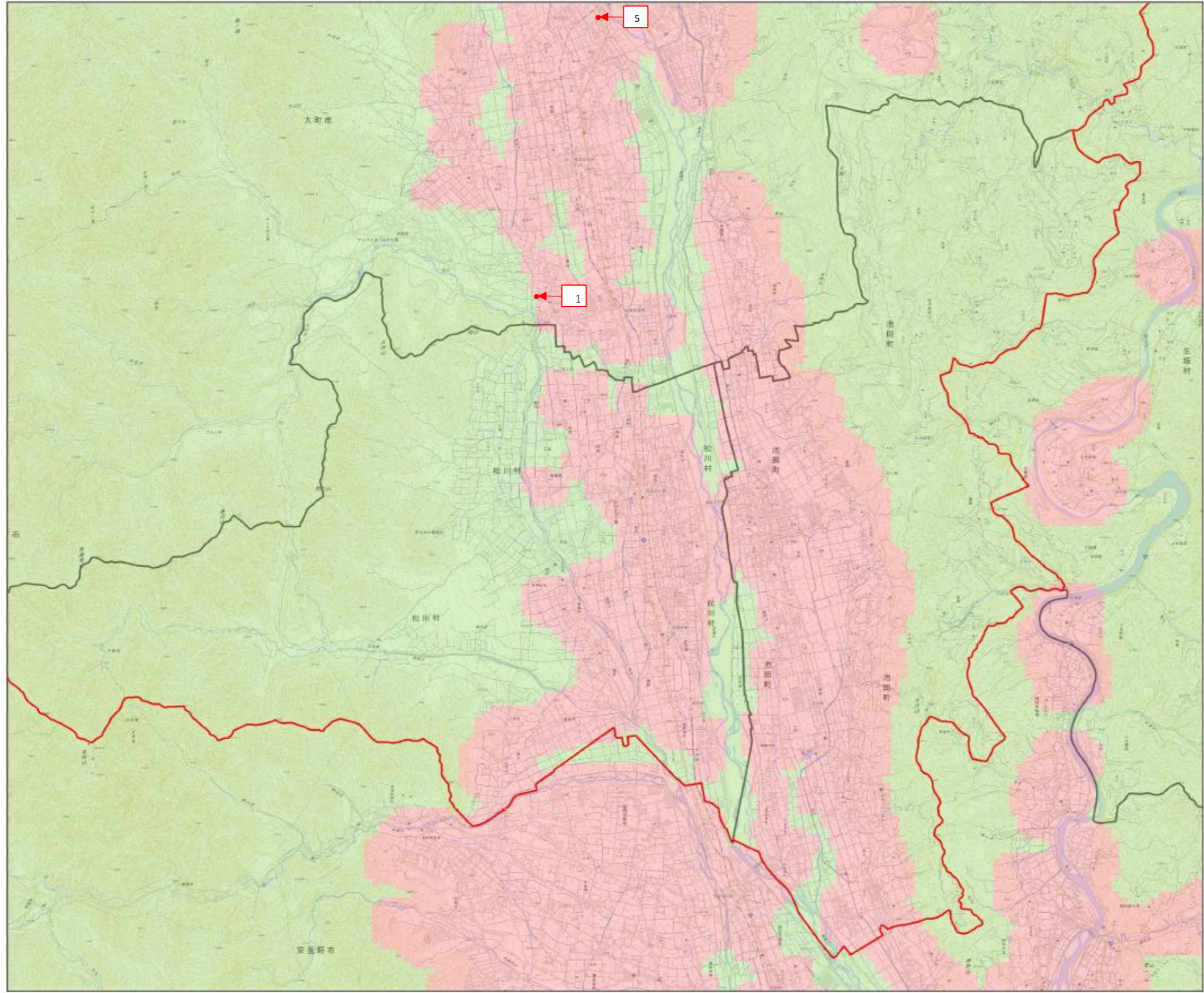
宅地造成等工事  
 規制区域  
 特定盛土等  
 規制区域



1:50,000  
(A3)

測画法に基づく国土地理院長承認  
 (複製) R 6JHF 210  
 本製品を複製する場合には、国土地理院の  
 長の承認を得なければならない。

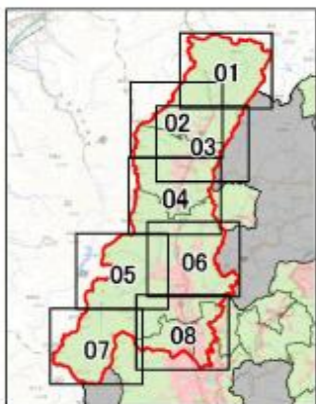
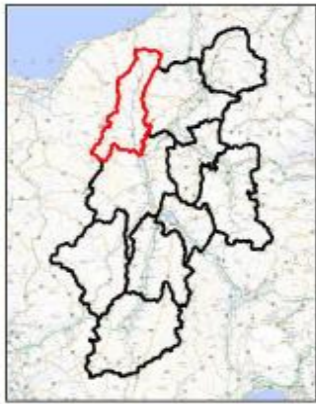
長野県



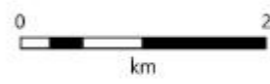
規制区域

北アルプス 08

令和7年5月26日指定



■ 宅地造成等工事  
 規制区域  
■ 特定盛土等  
 規制区域



1:50,000  
(A3)

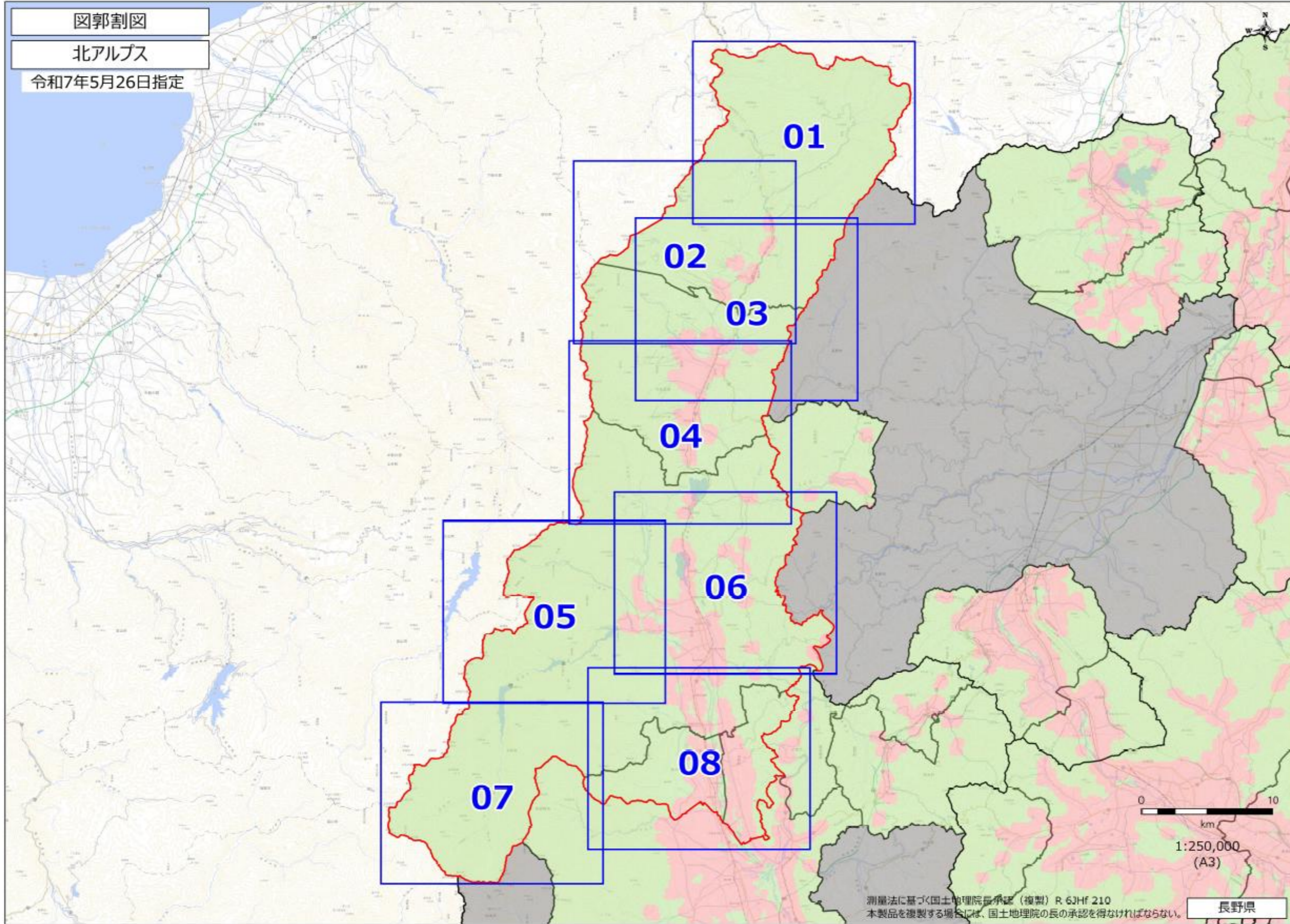
測圖法に基づく国土地理院長承認  
 (複製) R 6JHf 210  
 本製品を複製する場合には、国土地理院の  
 長の承認を得なければならない。

長野県

図郭割図

北アルプス

令和7年5月26日指定



測量法に基づく国土地理院長承認（複製）R 6JHf 210  
本製品を複製する場合は、国土地理院の長の承認を得なければならない。

長野県