

「安心して過ごせる研修宿舎」

「新規就農里親前基礎研修」「農学部総合農学科実践経営者コース」の希望する研修生並びに学生の方は、専用の宿舎「研修宿舎みまき」が利用できます。

〔宿舎の全景〕



—ちょっと古いですが、内外ともリフォーム済でとてもきれいです
また、台地の上にあることから宿舎からの景色は最高です—

「研修宿舎みまき」は、研修部校内にあり、快適な研修生活の拠点となります！

「研修宿舎」の施設紹介

1 収容人数

- ①単身用 19室（基礎研修生用17室、実践経営者コース学生用2室）
- ②世帯用 4室（夫婦2人で研修の場合に利用できます。）
- ③家族用 2戸（家族用は、「みまき」とは別棟ですが、ご夫婦のどちらか一方のみが研修生として研修する場合や子どもさんがいて広い宿舎を望む方など用です。）

*詳しくは、事前面談の際などにご相談ください。



2 各部屋の設備

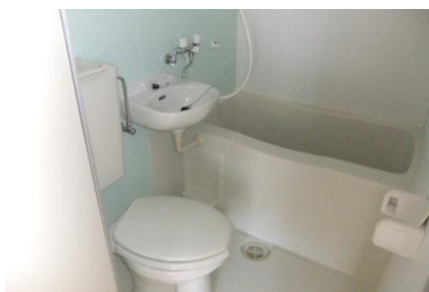
① 単身用・・・ワンルームタイプ：洋室(7畳)、キッチン(IH)、バストイレ、収納



ワンルームタイプの単身用居室
(全室エアコン完備です)



キッチン (IH式です)



ユニットタイプのバストイレ

② 世帯用・・・洋室1間 (7畳)、和室1間 (10畳)、キッチン (IH)、バス、
トイレ、収納



和室 (大きな収納も完備)
* 手前側に洋室があります



キッチン (IH式です)



トイレとは別の専用バス

なお、「みまき」棟には、カップや防寒着など部屋に持ち込めないようなものを収納する大きなロッカーが部屋毎に専用のものが玄関脇に設けてあります。

3 共用施設等

- ① 集会室・・・研修生同志の情報交換やレクレーションなどに利用できます。
- ② 駐車場・・・専用の駐車場が利用できます。(無料)
- ③ 倉庫 (共用)・・・実習で栽培した農産物などの保管に利用できます。



様々な使える広い集会室です
(そば打ちやもちつきなどの
実習にも使っています)

4 宿舎利用料金

部屋代は、無料ですが共益費（修繕費の積み立てなど）として、月3,000円をご負担いただきます。

*各自（家族）で、必要となる食費、部屋毎の光熱水費は、自己負担となります。



—農大池から見た春の「みまき」の遠景—



—農大から望む初雪のころの浅間山—