

表 主要ニホンナシ4品種の果実肥大調査結果(2026年)

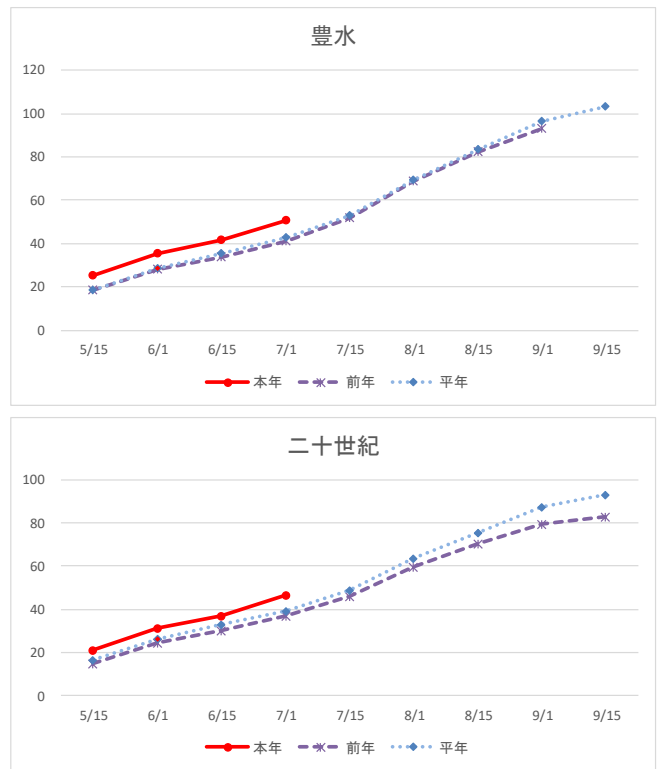
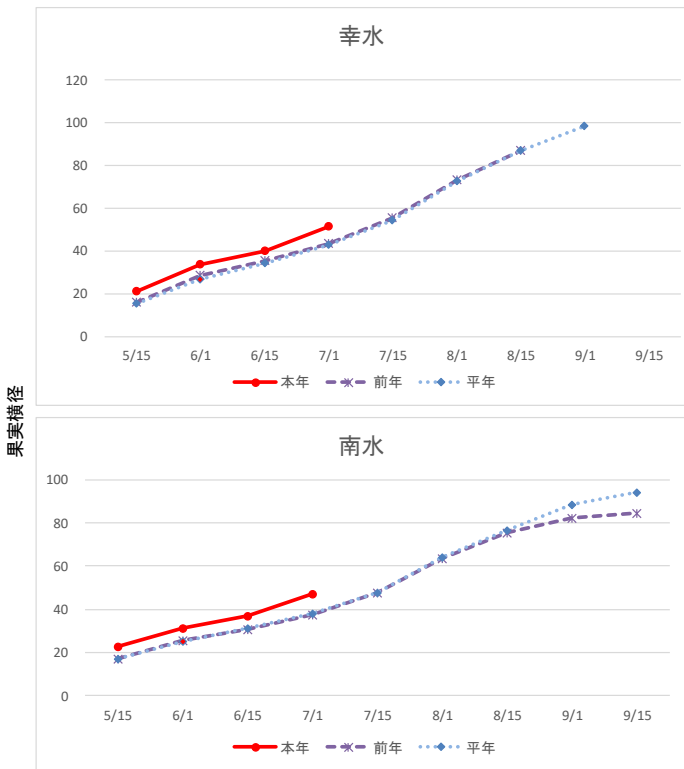
品種	幸水									
	横径					縦径				
	本年	前年比	平年比	前年	平年	本年	前年比	平年比	前年	平年
5/15	21.2	135	139	15.7	15.2	19.1	128	133	14.9	14.4
6/1	33.6	118	126	28.4	26.7	28.7	111	123	25.8	23.3
6/15	40.2	114	118	35.2	34.1	33.3	107	114	31.0	29.2
7/1	51.5	119	120	43.4	42.8	42.0	114	118	36.9	35.5
7/15				55.4	54.3				46.1	44.4
8/1				73.0	72.7				59.0	58.9
8/15				86.7	87.0				71.0	70.2
9/1					98.2					79.1
9/15										

品種	豊水									
	横径					縦径				
	本年	前年比	平年比	前年	平年	本年	前年比	平年比	前年	平年
5/15	25.1	138	138	18.2	18.2	24.7	126	134	19.6	18.5
6/1	35.2	126	124	27.9	28.4	32.5	116	121	28.1	26.8
6/15	41.3	122	118	33.8	35.1	37.5	114	115	32.9	32.6
7/1	50.6	123	119	41.2	42.7	45.7	118	118	38.6	38.6
7/15						51.6	118	118	47.2	47.0
8/1						68.9	118	118	61.2	60.7
8/15						82.2	118	118	71.2	72.3
9/1						92.7	118	118	80.6	82.6
9/15						102.9	118	118		88.0

品種	南水									
	横径					縦径				
	本年	前年比	平年比	前年	平年	本年	前年比	平年比	前年	平年
5/15	22.9	135	135	17.0	17.0	20.4	134	124	15.2	16.5
6/1	31.2	121	123	25.8	25.4	26.0	110	116	23.7	22.4
6/15	36.8	120	117	30.7	31.4	29.7	113	111	26.2	26.7
7/1	47.3	125	124	37.7	38.1	36.8	121	118	30.4	31.2
7/15				47.9	47.7				37.6	38.0
8/1				63.7	64.1				47.7	50.5
8/15				75.6	76.9				57.1	60.6
9/1				82.6	88.4				62.9	69.9
9/15				84.8	94.0				65.9	73.5

品種	二十世紀									
	横径					縦径				
	本年	前年比	平年比	前年	平年	本年	前年比	平年比	前年	平年
5/15	21.0	139	128	15.1	16.4	21.4	130	122	16.5	17.6
6/1	31.4	128	118	24.6	26.5	29.0	116	111	25.1	26.1
6/15	37.1	122	113	30.4	32.9	33.4	114	107	29.3	31.3
7/1	46.5	126	118	37.0	39.4	40.9	121	112	33.9	36.4
7/15				46.2	49.1				41.5	44.5
8/1				59.7	63.9				51.5	56.5
8/15				70.5	75.8				61.1	66.5
9/1				79.3	87.6				69.0	76.8
9/15				83.0	93.1				72.6	80.9

単位：mm(前年比は%) 平年値は2001～2020年のデータによる(幸水は長果枝と短果枝の平均)



調査時期

図 主要ニホンナシ4品種の果実肥大状況(果実横径)

表 市田柿の果実肥大調査結果(2026年)

品種	市田柿									
	横径					縦径				
月日	本年	前年比	平年比	前年	平年	本年	前年比	平年比	前年	平年
7/1	24.0	98	108	24.5	22.2	20.1	82	100	24.4	20.2
7/15				33.5	29.9				34.0	27.2
8/1				41.6	38.9				41.9	35.8
8/15				47.1	45.4				48.2	42.5
9/1				51.0	50.5				52.3	47.7
9/15				53.3	53.0				54.1	50.5
10/1				57.3	58.1				58.7	55.8
10/15				60.4	61.9				61.5	59.4
11/1				61.5	63.5				62.4	60.8

単位:mm(平年比は%)

平年値は2001~2020年の平均値

2023年度から調査樹を樹齢30年生以上の樹から変更。2026年時点19年生

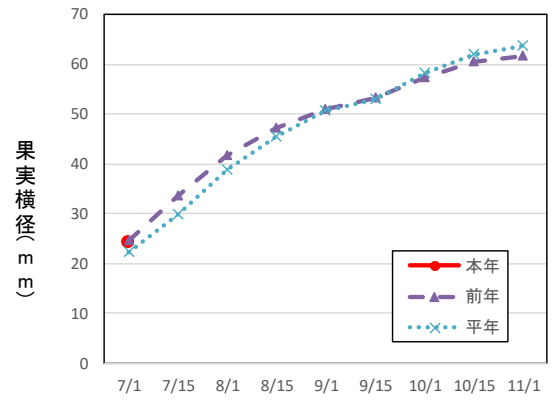


図 市田柿の果実肥大状況(果実横径)