

表 主要ニホンナシ4品種の果実肥大調査結果(2025年)

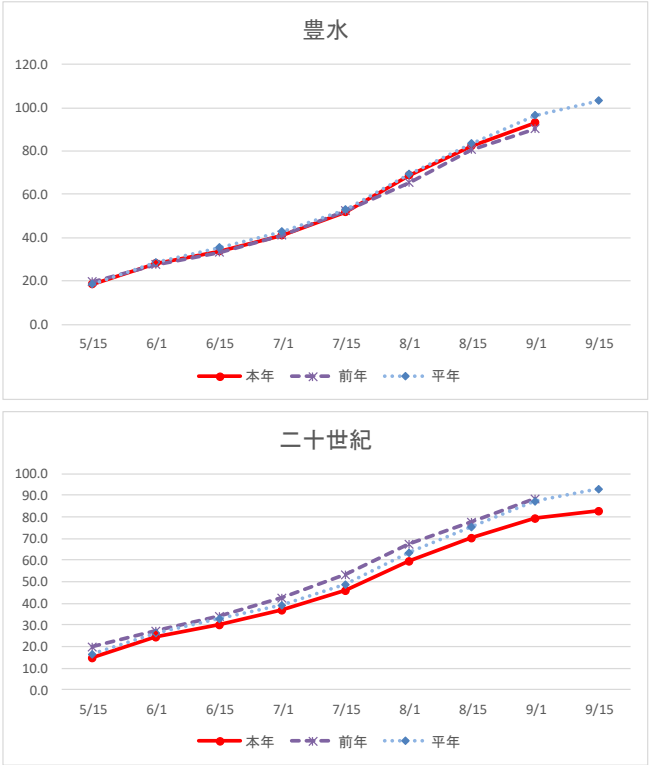
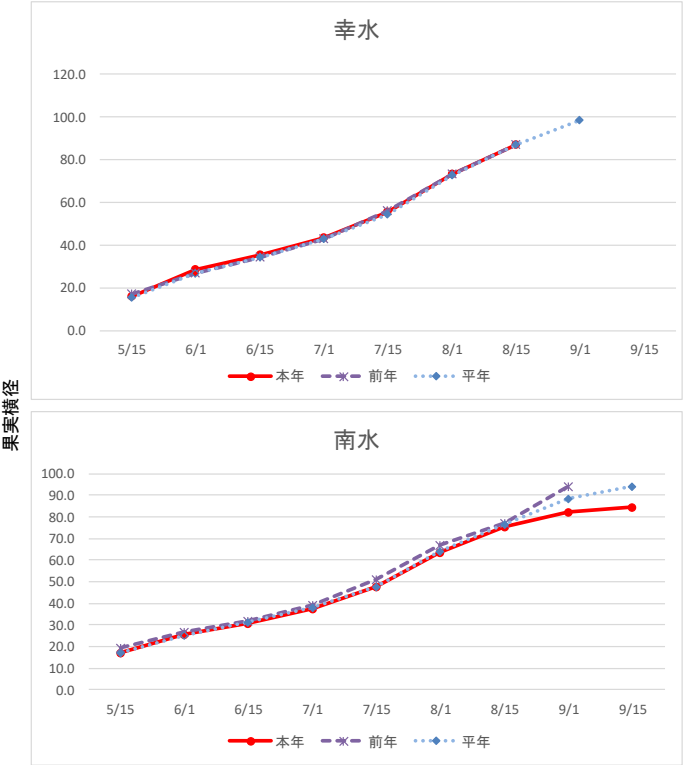
品種	幸水									
	横 径					縦 径				
月日	本年	前年比	平年比	前年	平年	本年	前年比	平年比	前年	平年
5/15	15.7	91	103	17.2	15.2	14.9	94	103	15.8	14.4
6/1	28.4	106	106	26.7	26.7	25.8	108	111	24.0	23.3
6/15	35.2	102	103	34.4	34.1	31.0	105	106	29.6	29.2
7/1	43.4	101	101	43.0	42.8	36.9	102	104	36.2	35.5
7/15	55.4	99	102	55.8	54.3	46.1	100	104	46.2	44.4
8/1	73.0	100	100	73.2	72.7	59.0	101	100	58.7	58.9
8/15	86.7	100	100	86.8	87.0	71.0	103	101	68.9	70.2
9/1		－			98.2		－			79.1
9/15		－					－			

品種	豊水									
	横 径					縦 径				
月日	本年	前年比	平年比	前年	平年	本年	前年比	平年比	前年	平年
5/15	18.2	93	100	19.5	18.2	19.6	100	106	19.7	18.5
6/1	27.9	102	98	27.3	28.4	28.1	107	105	26.3	26.8
6/15	33.8	102	96	33.1	35.1	32.9	104	101	31.7	32.6
7/1	41.2	100	96	41.0	42.7	38.6	100	100	38.8	38.6
7/15	51.6	99	98	52.2	52.6	47.2	96	100	49.1	47.0
8/1	68.9	106	99	65.0	69.4	61.2	102	101	60.2	60.7
8/15	82.2	102	99	80.5	83.2	71.2	102	98	70.1	72.3
9/1	92.7	103	96	90.4	96.3	80.6	103	98	78.3	82.6
9/15		-			102.9		-			88.0

品種	南水									
	横 径					縦 径				
	月日	本年	前年比	平年比	前年	平年	本年	前年比	平年比	前年
5/15	17.0	86	100	19.7	17.0	15.2	79	92	19.3	16.5
6/1	25.8	96	102	26.9	25.4	23.7	100	106	23.8	22.4
6/15	30.7	96	98	32.1	31.4	26.2	95	98	27.7	26.7
7/1	37.7	96	99	39.5	38.1	30.4	93	97	32.8	31.2
7/15	47.9	94	100	51.2	47.7	37.6	90	99	41.6	38.0
8/1	63.7	95	99	67.3	64.1	47.7	92	94	52.0	50.5
8/15	75.6	98	98	77.2	76.9	57.1	94	94	60.5	60.6
9/1	82.6	88	93	94.0	88.4	62.9	95	90	66.2	69.9
9/15	84.8	-	90		94.0	65.9	-	90		73.5

品種	二十世紀									
	横 径					縦 径				
月日	本年	前年比	平年比	前年	平年	本年	前年比	平年比	前年	平年
5/15	15.1	76	92	20.0	16.4	16.5	75	94	22.1	17.6
6/1	24.6	90	93	27.4	26.5	25.1	89	96	28.2	26.1
6/15	30.4	88	92	34.4	32.9	29.3	88	94	33.4	31.3
7/1	37.0	87	94	42.4	39.4	33.9	85	93	39.8	36.4
7/15	46.2	86	94	53.6	49.1	41.5	85	93	48.9	44.5
8/1	59.7	88	93	67.5	63.9	51.5	87	91	59.1	56.5
8/15	70.5	91	93	77.8	75.8	61.1	91	92	67.1	66.5
9/1	79.3	90	91	88.3	87.6	69.0	92	90	75.4	76.8
9/15	83.0	—	89		93.1	72.6	—	90		80.9

単位：mm(平年比は%) 平年値は2001～2020年のデータによる(幸水は長果枝と短果枝の平均)



調査時期

図 主要ニホンナシ4品種の果実肥大状況(果実横径)

表 市田柿の果実肥大調査結果(2025年)

品種	市田柿									
	横 径					縦 径				
月日	本年	前年比	平年比	前年	平年	本年	前年比	平年比	前年	平年
7/1	24.5	100	110	24.6	22.2	24.4	105	121	23.3	20.2
7/15	33.5	104	112	32.3	29.9	34.0	110	125	30.8	27.2
8/1	41.6	104	107	39.9	38.9	41.9	107	117	39.3	35.8
8/15	47.1	103	104	45.9	45.4	48.2	108	113	44.8	42.5
9/1	51.0	101	101	50.5	50.5	52.3	106	110	49.4	47.7
9/15	53.3	101	101	52.7	53.0	54.1	103	107	52.3	50.5
10/1	57.3	101	99	56.8	58.1	58.7	103	105	57.2	55.8
10/15	60.4	99	98	61.3	61.9	61.5	101	104	60.6	59.4
11/1	61.5	98	97	62.9	63.5	62.4	99	103	63.1	60.8

単位:mm(平年比は%)
平年値は2001～2020年の平均値
2023年度から調査樹を樹齢30年生以上の樹から16年生樹に変更

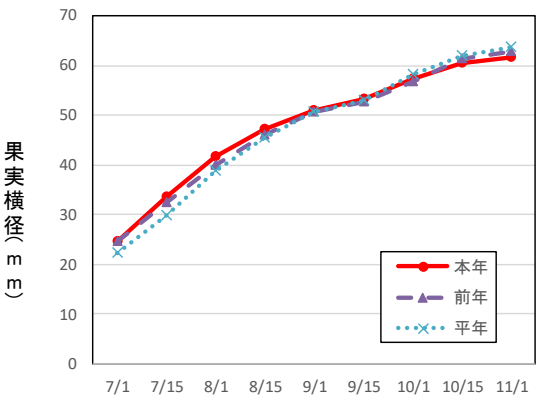


図 市田柿の果実肥大状況(果実横径)