

# 家畜衛生広報



## ながの

長野家畜保健衛生所  
北信家畜畜産物衛生指導協会  
〒380-0944 長野市安茂里米村1993  
Tel:026-226-0923 Fax:026-227-2665  
E-mail:nagakachiku@pref.nagano.lg.jp

## ミツバチの腐蛆病検査が始まります

家畜伝染病予防法の規定に基づく腐蛆病の検査が始まります。

今年度から、検査対象地域が指定され、2年に1回の検査となります。

日ごろから蜂群の健康状態を確認するとともに、検査当日は立会い等のご協力をお願いします。



令和6年度	高水支部管内（須坂市、小布施町、高山村、中野市、飯山市、山ノ内町、木島平村、野沢温泉村、栄村）
令和7年度	長野支部管内（長野市、千曲市、坂城町、信濃町、飯綱町、小川村）

### 腐蛆病について

蜜蜂の幼虫(蛆)が腐る病気で、次の2種類があります。治療法は無いため、予防と早期発見・処分が大切です。

#### ★アメリカ腐蛆病

- ・死亡した幼虫は巢外に出され、有蓋巢房がまばらになる。
- ・耐過した幼虫（有蓋幼虫）は、さなぎになる間に死亡。
- ・腐蛆は独特の臭い（膠臭）、粘着性がある（糸を引く）。

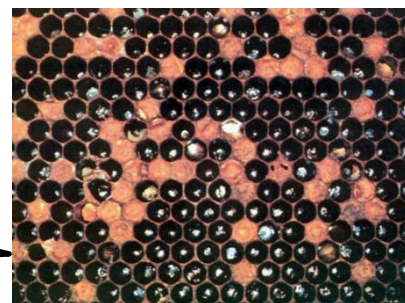


アメリカ腐蛆病  
(糸を引く蜂児)

#### ★ヨーロッパ腐蛆病

- ・無蓋幼虫が死亡する。
- ・腐蛆の溶解
- ・溶解した蛆の粘着性なし
- ・特徴的な発酵臭と酸臭がある。

ヨーロッパ腐蛆病  
(腐蛆の溶解)



(OIE terrestrial manual 2018)

県をまたぐミツバチ移動の際には、  
「腐蛆病検査証明書」が必要です！

証明書の発行等については、当所にお問い合わせください。



蜜蜂の様子をこまめに見て  
病気の予防と異常の早期発見、健康な蜂群を！

こども  
まんなが

