

# 長野医療圏の現状等について

# (留意事項) レセプトデータに関する分析について

## 【本資料の分析に活用したレセプトデータ】

- 厚生労働省において集計した、各年度の診療報酬請求に係るレセプトデータ(NDB)。
- 病名の特定については、断りがない限り、疑い病名を除く、傷病名コードをICD10を用いて、対応させている。この他、DPCレセプトについては、DPCコードを基に病名を特定している。
- 患者の受療動向の分析に当たっては、全レセプトデータのうち、国保・後期高齢者が保険者となるものから(社保レセプトは除外)、保険者住所を患者住所と推定し、診療を受けた医療機関の所在地との関係から、受療動向を分析している。
- 特定の診療行為について、各医療圏、市町村内で発生したレセプト数については、社保を含む全レセプトデータを用いて分析している。
- また、本レセプトデータの分析結果は、県の責任において公表するものであることから、県以外の方が、会議資料等に活用する場合は、「長野県公表データ」と引用元を明らかにしてください。

## 【長野構想区域の課題（長野県地域医療構想から抜粋）】

（現状）

- 3次救急を担う救命救急センターや他区域の地域がん診療病院と連携している地域がん診療連携拠点病院を有しているなど、他区域を含めた3次医療や高度医療を担っています。

（課題）

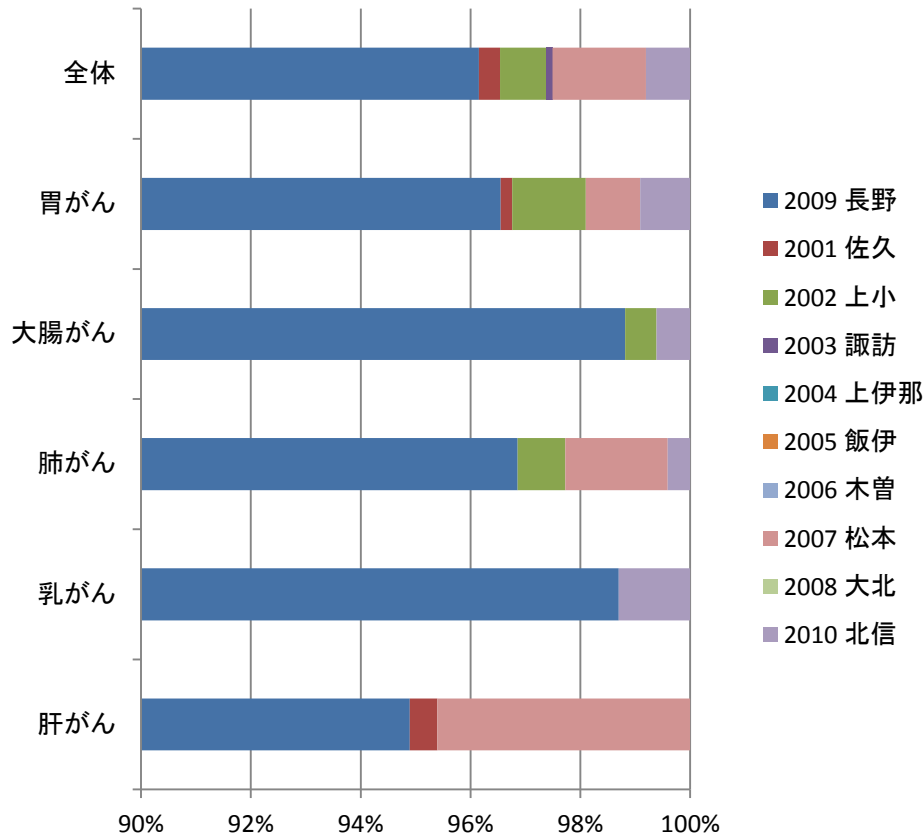
- 回復期の入院医療については上小区域への流出がみられるところであり、区域内において一定程度の回復期機能の充実が必要です。
- 病床を効率的に運用していくため、在宅医療や介護など、患者の退院後の受け皿を充実していくことが必要です。
- 在宅医療推進の方針がある中、介護施設や介護職・看護職の人材が不足するとともに、在宅医療を担う医師や医療機関の負担が増加しています。

これらの課題を今後検討していくにあたり、現状をレセプトデータ等を基に把握し、取り組むべき事項を明確にする。

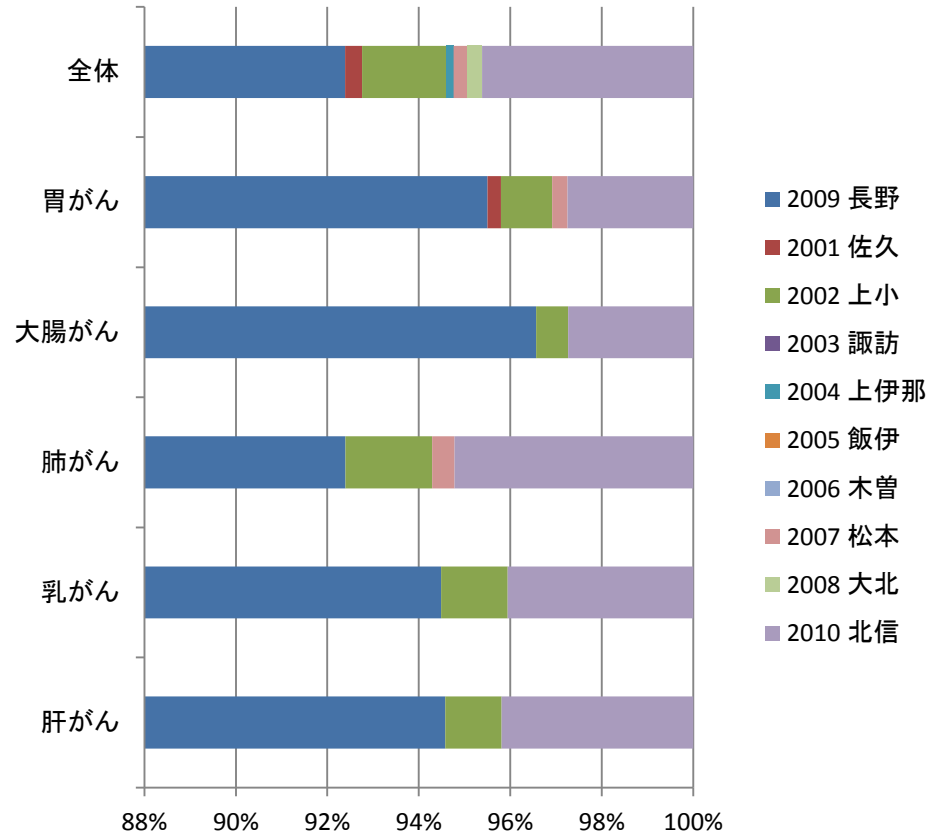
# (1) 疾病ごとの流出入の状況

# 5大がん患者の受療動向（入院）

## 【入院・流出】

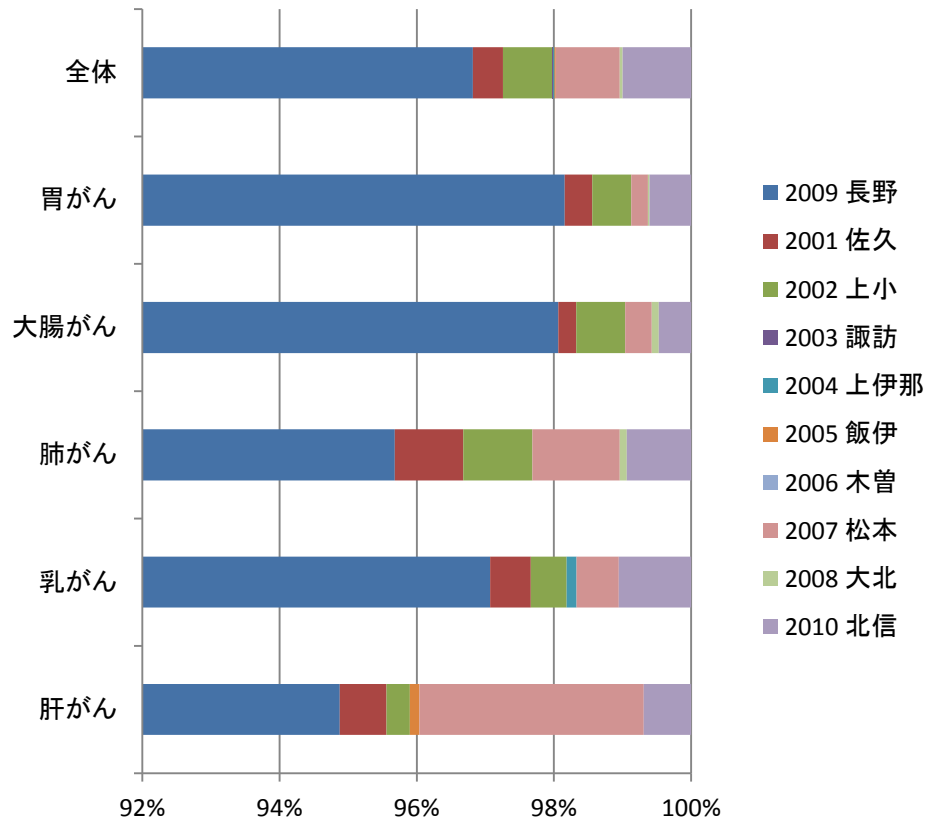


## 【入院・流入】

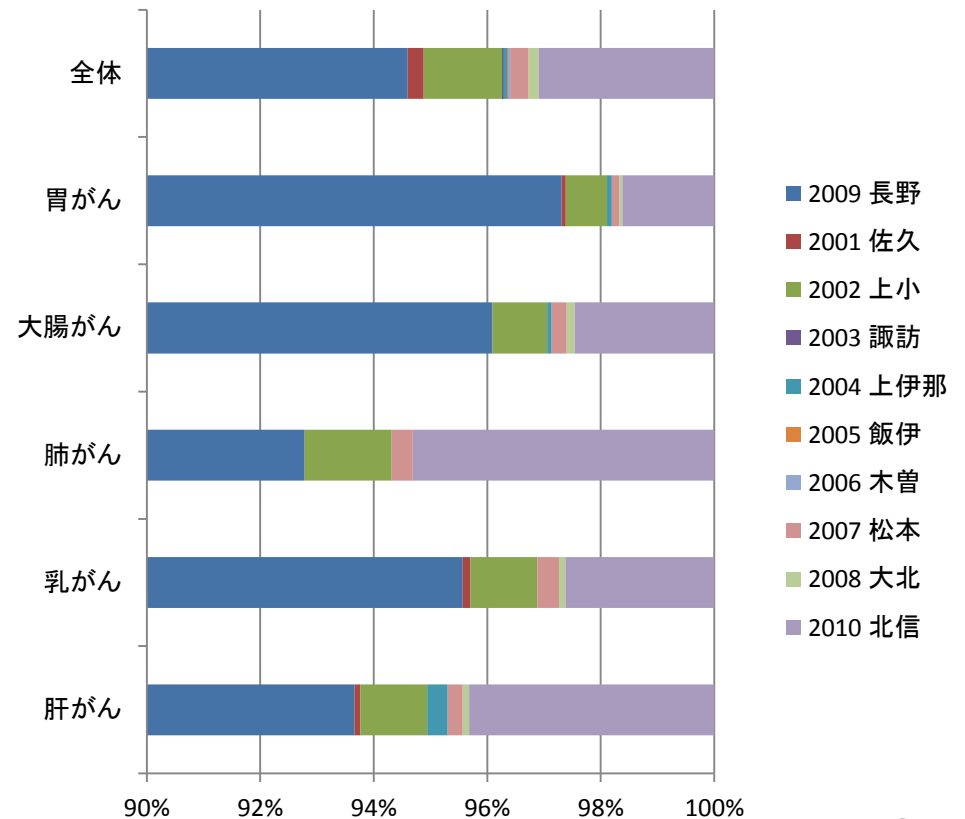


# 5大がん患者の受療動向（外来）

## 【外来・流出】

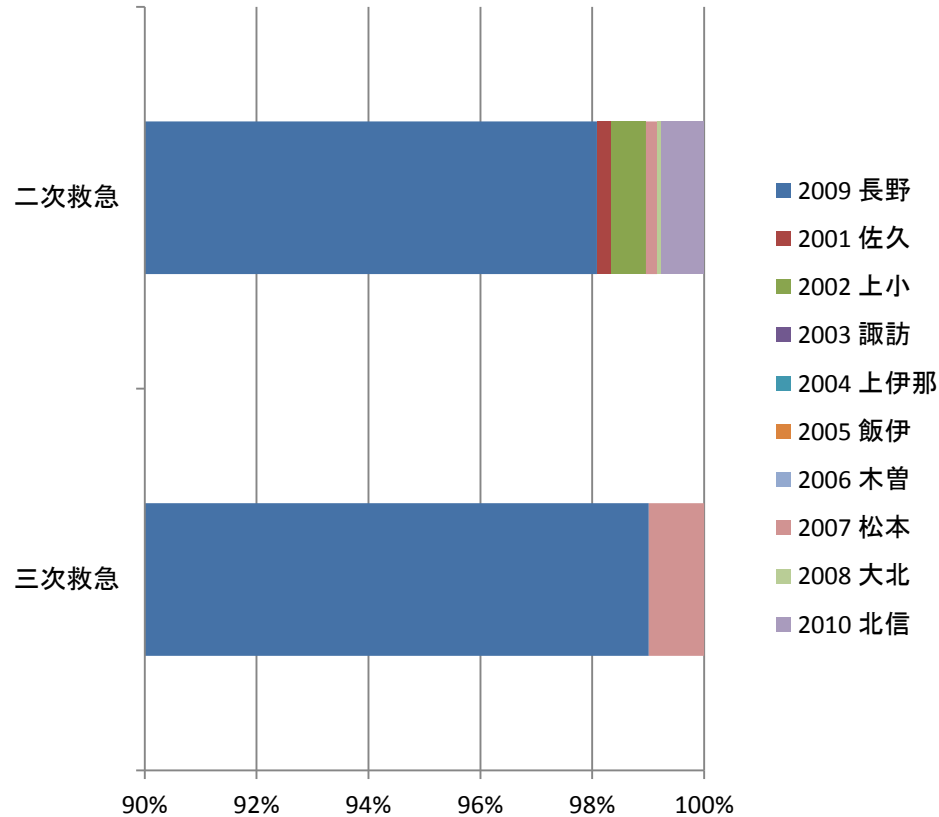


## 【外来・流入】

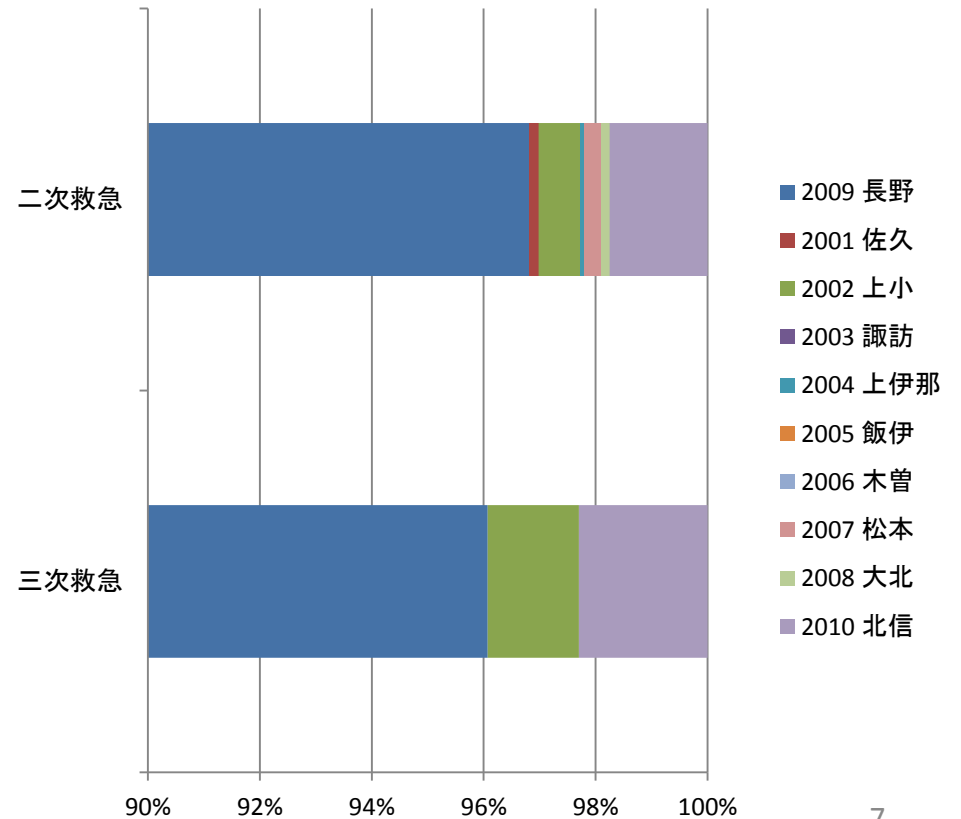


# 救急医療の受療動向

## 【流出】

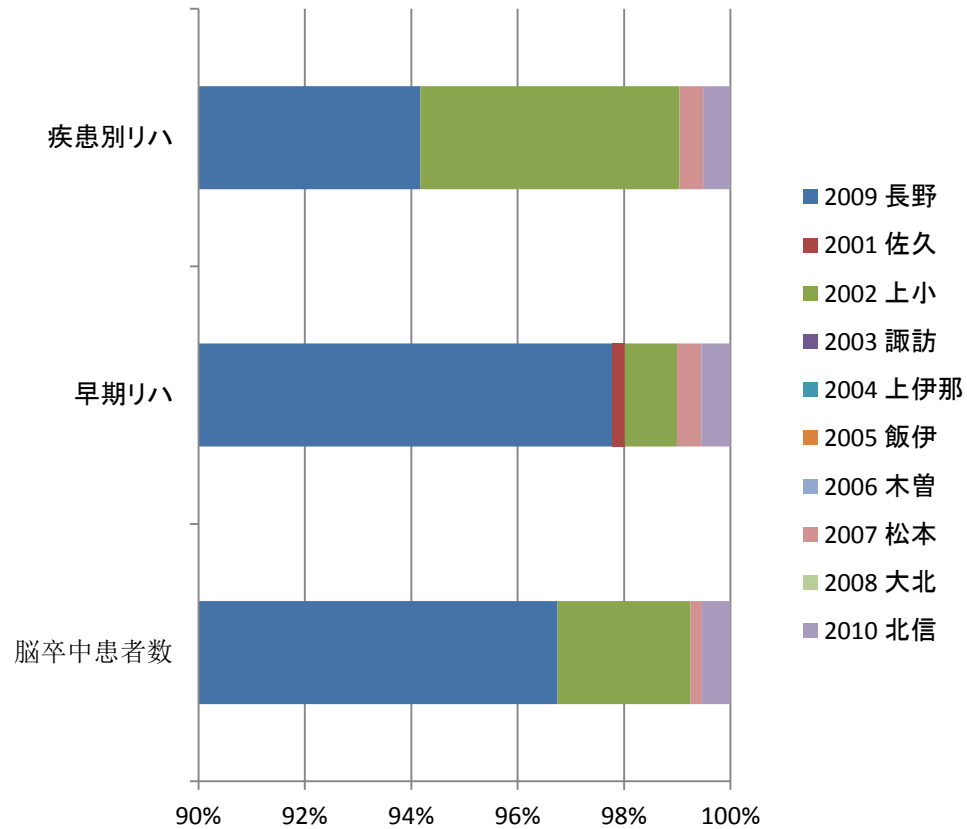


## 【流入】

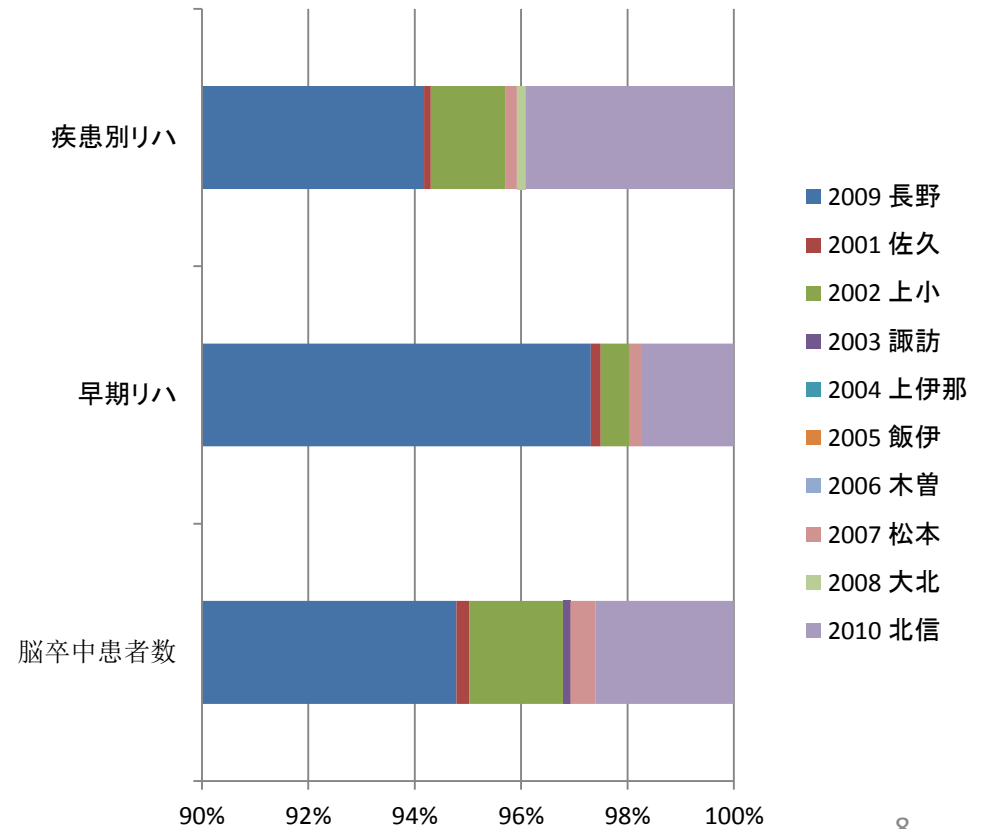


# 脳卒中医療の受療動向

## 【流出】



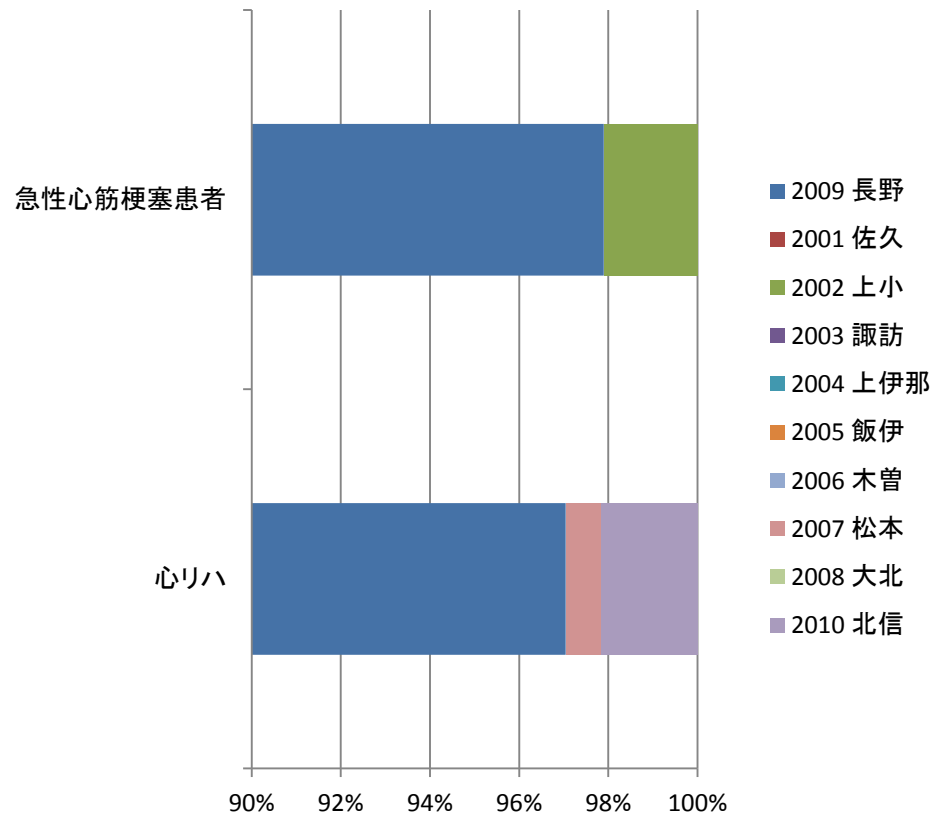
## 【流入】



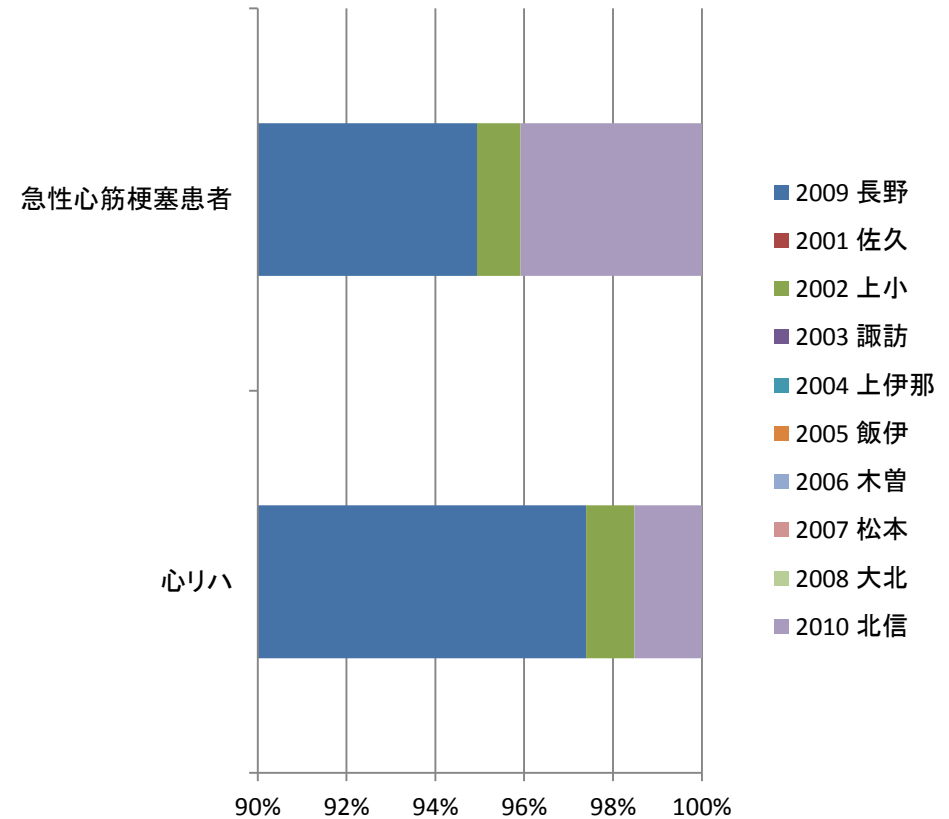


# 虚血性心疾患医療の受療動向

## 【流出】

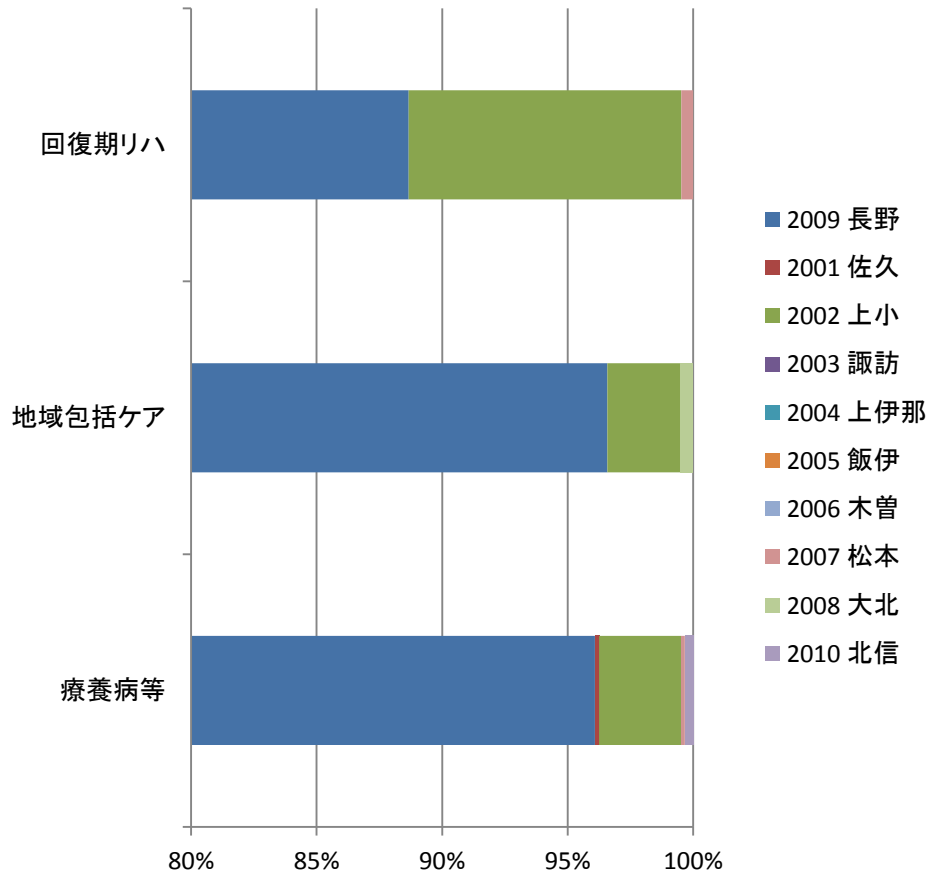


## 【流入】

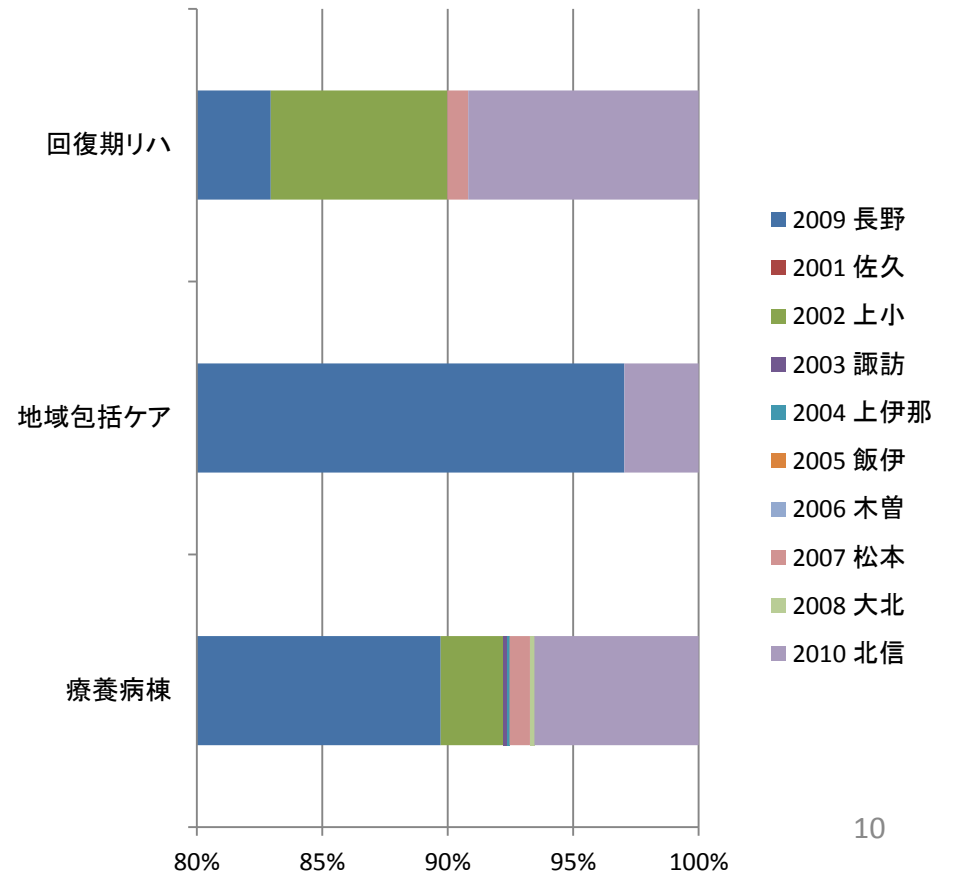


# 回復期・慢性期患医療の受療動向

## 【流出】

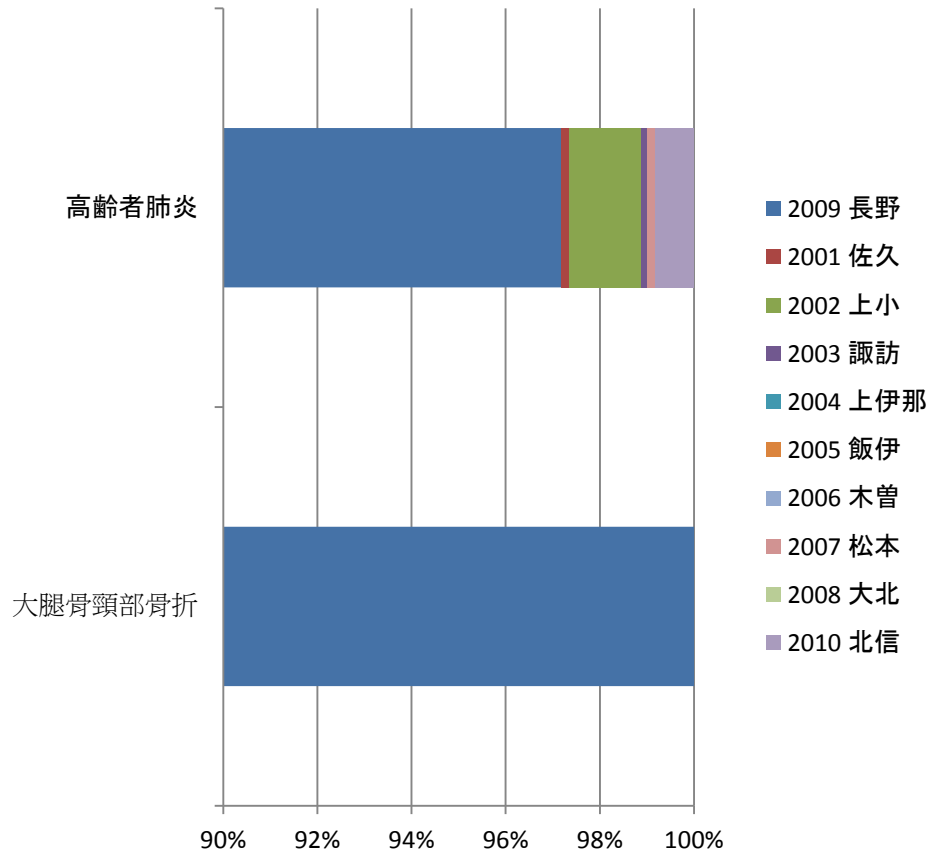


## 【流入】

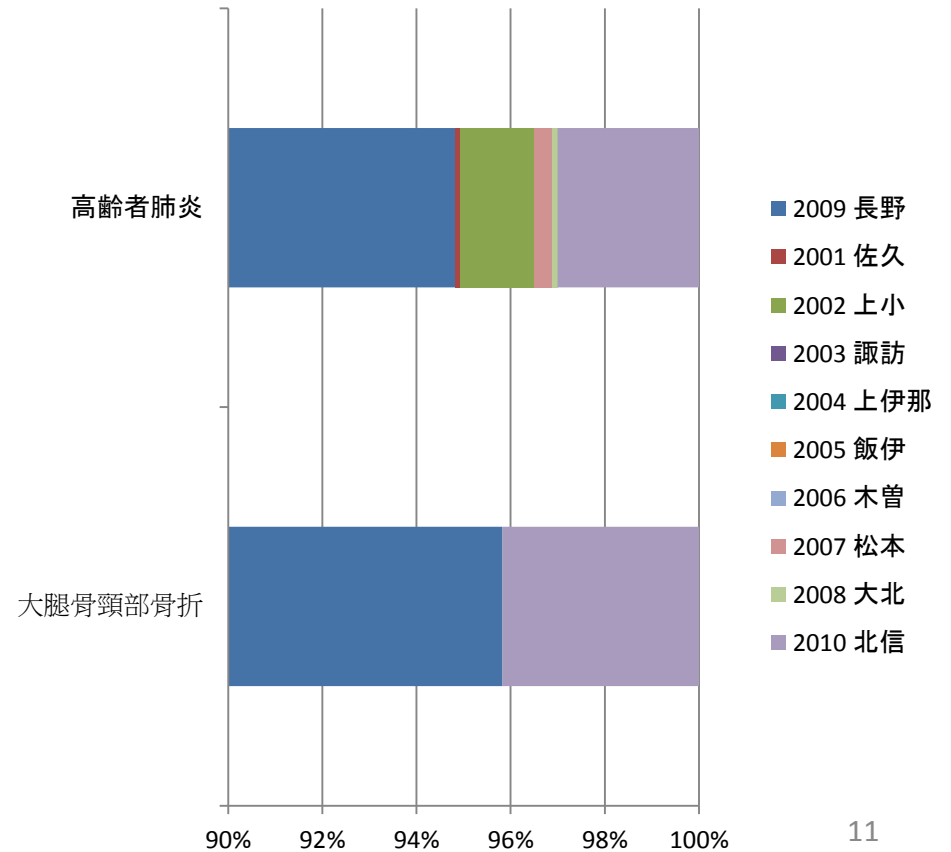


# 主な高齢者疾患患者の受療動向

## 【流出】



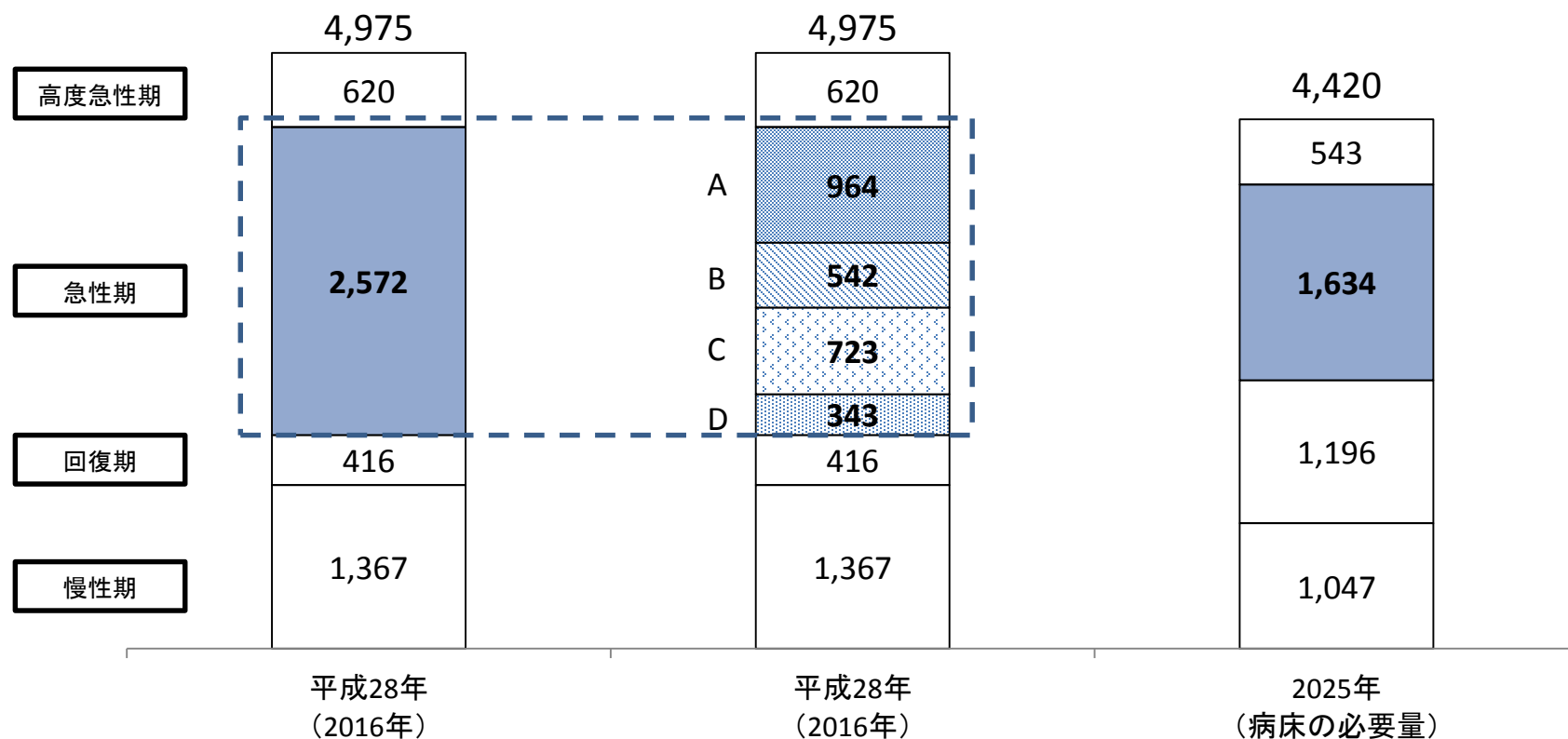
## 【流入】



## (2) 急性期病棟での医療内容

# 急性期病棟で行われた診療行為の内容について

- 平成28年度の病床機能報告で急性期と報告された病棟について、病棟の入院患者に対し行われた手術やリハビリテーションの件数を病床あたりで指数化して分類したものを。
- 病棟運用の中で提供するリハビリの件数や手術実績等を可視化することができる。



A: 手術又は救急患者の受け入れが病床あたり月1件以上あるもの  
 B: Aを除き疾患別リハビリテーションが病床あたり月1件以上あるもの  
 C: A及びBを除き病棟から他院した患者に対し自院が在宅医療を提供するもの  
 その他: A~Cの何れにも該当しないもの

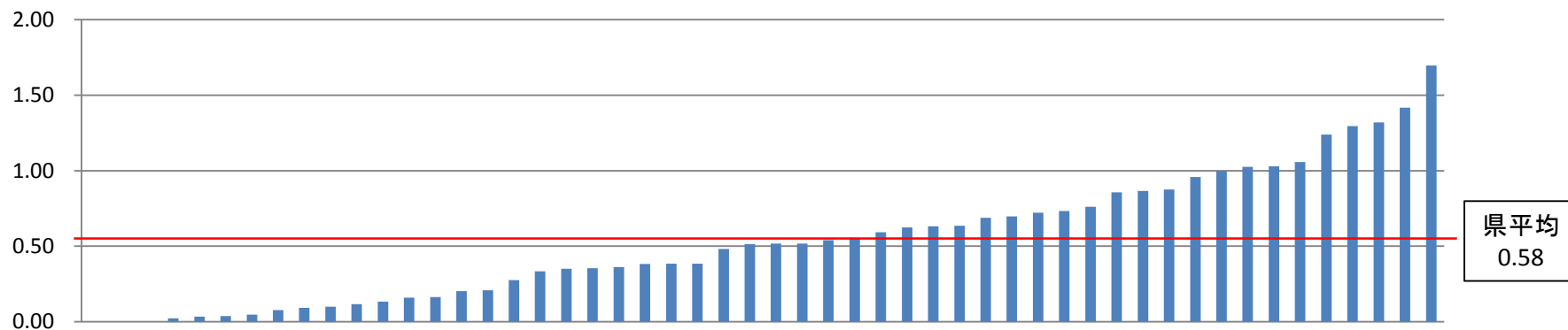
# 急性期病棟の診療実績 1 (病院)

## 【病床あたり手術件数】

- 急性期と報告した病棟において、一か月に行った手術のレセプト件数を、病棟ごとに稼働病床あたりで換算したもの。
- 急性期外科病棟については、急性期病棟全体のうち、外科系の診療科を標榜しているもの。

### 急性期全体

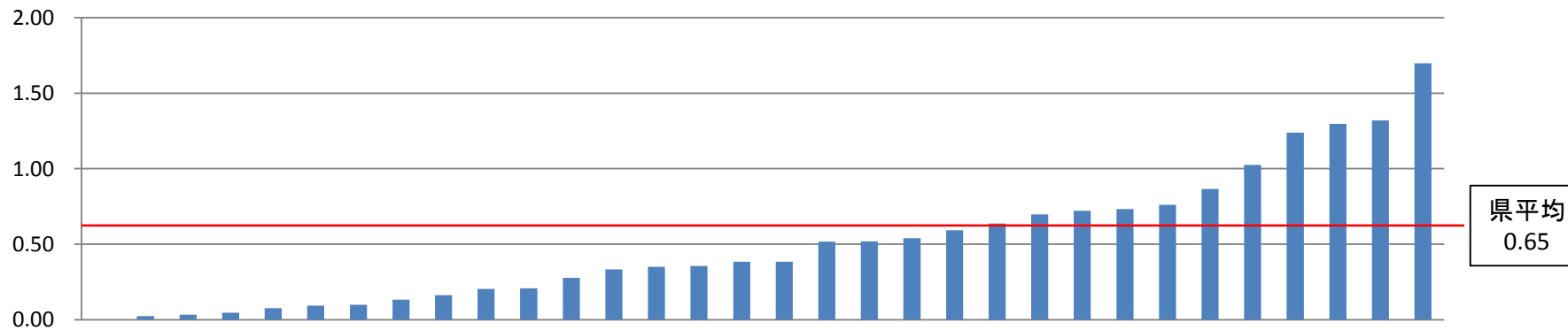
(単位: 件数/稼働病床あたり・月)



県平均  
0.58

### 急性期外科病棟

(単位: 件数/稼働病床あたり・月)



県平均  
0.65

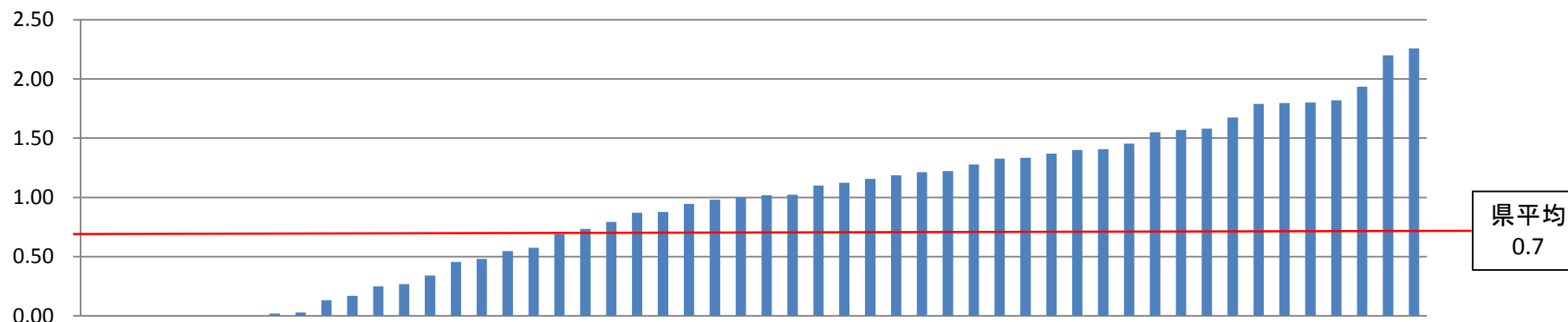
# 急性期病棟の診療実績 2 (病院)

## 【病床あたりリハ件数】

急性期と報告した病棟において、一か月に行ったりハビリテーションの件数を、病棟ごとに稼働病床あたりで換算したもの。

早期リハ(急性期全体)

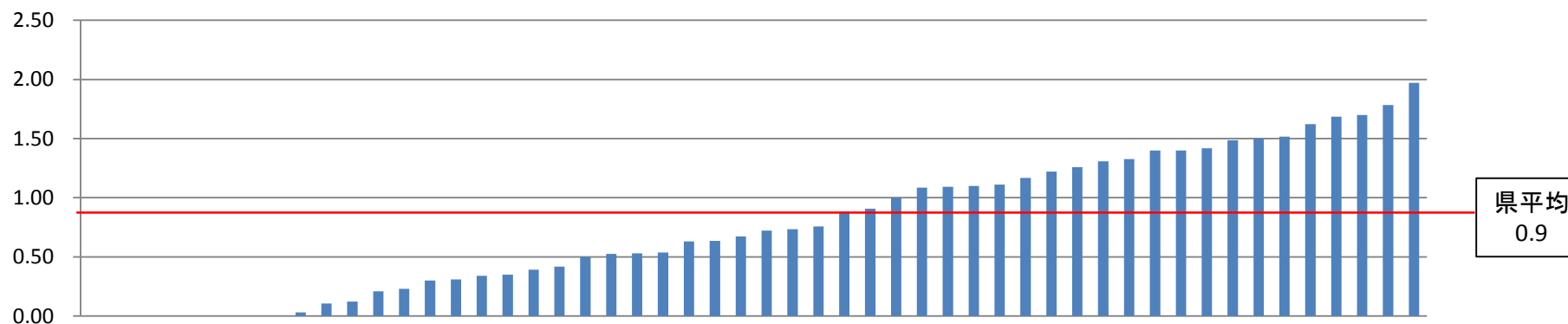
(単位: 件数/稼働病床あたり・月)



県平均  
0.7

疾患別リハ(急性期全体)

(単位: 件数/稼働病床あたり・月)



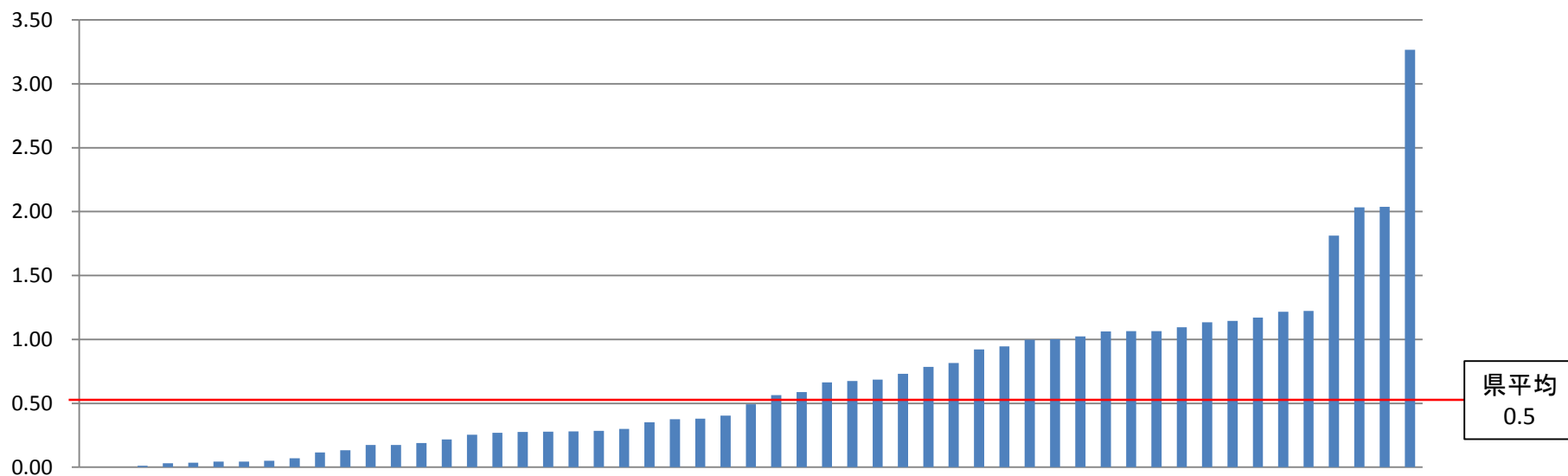
県平均  
0.9

# 急性期病棟の診療実績 3 (病院)

## 【病床あたり救急患者受入数】

急性期と報告した病棟において、一か月の救急患者の受け入れ件数を、病棟ごとに稼働病床あたりで換算したもの。

(単位: 件数/稼働病床あたり・月)





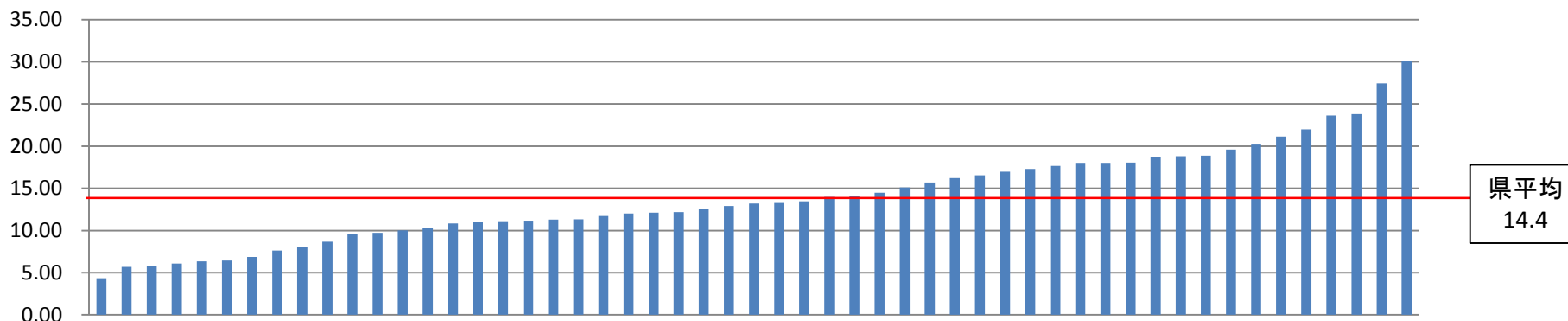
# 急性期病棟の診療実績 4 (病院)

## 【急性期病棟の平均在棟日数・病床利用率】

急性期と報告した病棟において、病棟ごとに平均在棟日数と稼働病床あたりの病床利用率を示したものの。

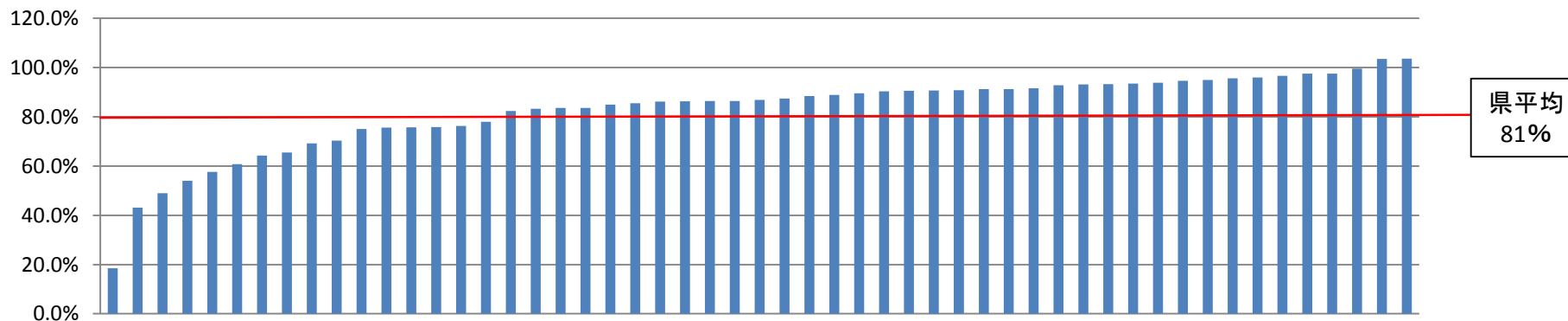
平均在棟日数(急性期全体)

算出式 = 延患者数 / ((新規入棟患者数 + 退棟患者) / 2)



病床利用率(急性期全体)

算出式 = 延患者数 / 病棟稼働日数 / 稼働病床数



### (3) 疾病ごとの医療提供体制の状況

# DPC病院における疾病ごとの患者の状況1

## 【疾患別の患者圏域内シェア率(H27、MDCごと手術なし)】

- 平成27年度中に退院したMDCごとの患者数を基に長野圏域内のシェアを示したものの。

	神経	眼科	耳鼻咽喉	呼吸器	循環器	消化器	筋骨格	皮膚・皮下組織	乳房	内分泌・栄養・代謝	腎・尿路	女性生殖器	血液・造血器・免疫	新生児・先天性	小児	外傷・熱傷・中毒	精神	その他
長野赤十字病院	24%	100%	15%	27%	22%	26%	18%	35%	49%	32%	28%	28%	63%	75%	31%	28%	45%	38%
長野松代総合病院	21%	0%	14%	12%	10%	18%	22%	17%	14%	8%	15%	3%	6%	2%	14%	18%	15%	11%
篠ノ井総合病院	14%	0%	21%	18%	20%	14%	22%	14%	0%	13%	15%	28%	10%	21%	14%	12%	0%	24%
長野中央病院	3%	0%	6%	9%	33%	11%	9%	7%	9%	18%	11%	2%	5%	0%	7%	10%	0%	7%
長野市民病院	19%	0%	12%	19%	8%	16%	16%	12%	18%	18%	23%	34%	7%	2%	12%	17%	15%	12%
長野県立須坂病院	2%	0%	10%	10%	4%	11%	9%	10%	0%	8%	6%	5%	8%	0%	17%	7%	25%	7%
小林脳神経外科病院	15%	0%	2%	0%	0%	0%	0%	0%	0%	0%	0%	0%	0%	0%	0%	2%	0%	0%
医療法人公生会竹重病院	1%	0%	0%	1%	0%	0%	0%	0%	0%	1%	1%	0%	0%	0%	0%	2%	0%	0%
山田記念朝日病院	0%	0%	0%	1%	0%	1%	0%	0%	0%	0%	0%	0%	0%	0%	0%	0%	0%	0%
新町病院	1%	0%	2%	3%	1%	2%	2%	2%	11%	3%	2%	0%	1%	0%	5%	3%	0%	0%
新生病院	1%	0%	17%	1%	0%	1%	2%	3%	0%	0%	1%	0%	0%	0%	0%	2%	0%	0%
圏域全体の患者数	3,001	60	1,731	5,947	3,836	4,918	955	436	111	1,305	2,151	629	1,100	472	904	1,704	75	417

# DPC病院における疾病ごとの患者の状況1

## 【疾患別の患者圏域内シェア率(H27、MDCごとと手術あり)】

- 平成27年度中に退院したMDCごとの患者数を基に長野圏域内のシェアを示したもの。

	神経	眼科	耳鼻咽喉	呼吸器	循環器	消化器	筋骨格	皮膚・皮下組織	乳房	内分泌・栄養・代謝	腎・尿路	女性生殖器	血液・造血器・免疫	新生児・先天性	小児	外傷・熱中・中毒	精神	その他
長野赤十字病院	20%	27%	39%	28%	27%	20%	23%	27%	37%	48%	23%	36%	53%	78%	-	26%	-	35%
長野松代総合病院	16%	11%	27%	5%	8%	8%	24%	26%	18%	16%	14%	3%	11%	0%	-	17%	-	13%
篠ノ井総合病院	16%	10%	11%	21%	22%	16%	18%	10%	0%	7%	26%	30%	24%	0%	-	12%	-	22%
長野中央病院	0%	13%	0%	6%	38%	14%	5%	0%	2%	0%	4%	2%	0%	0%	-	9%	-	5%
長野市民病院	21%	11%	17%	33%	4%	28%	18%	28%	43%	29%	30%	28%	12%	22%	-	24%	-	20%
長野県立須坂病院	0%	24%	4%	7%	1%	11%	8%	10%	0%	0%	3%	2%	0%	0%	-	9%	-	6%
小林脳神経外科病院	26%	0%	2%	0%	0%	0%	1%	0%	0%	0%	0%	0%	0%	0%	-	2%	-	0%
医療法人公生会竹重病院	0%	0%	0%	0%	0%	0%	0%	0%	0%	0%	0%	0%	0%	0%	-	0%	-	0%
山田記念朝日病院	0%	0%	0%	0%	0%	1%	0%	0%	0%	0%	0%	0%	0%	0%	-	0%	-	0%
新町病院	0%	5%	0%	0%	0%	1%	0%	0%	0%	0%	0%	0%	0%	0%	-	0%	-	0%
新生病院	0%	0%	0%	0%	0%	1%	3%	0%	0%	0%	0%	0%	0%	0%	-	2%	-	0%
圏域全体の患者数	739	1,422	562	499	2,933	5,983	1,478	101	457	199	1,631	1,390	131	73	0	2,756	0	390