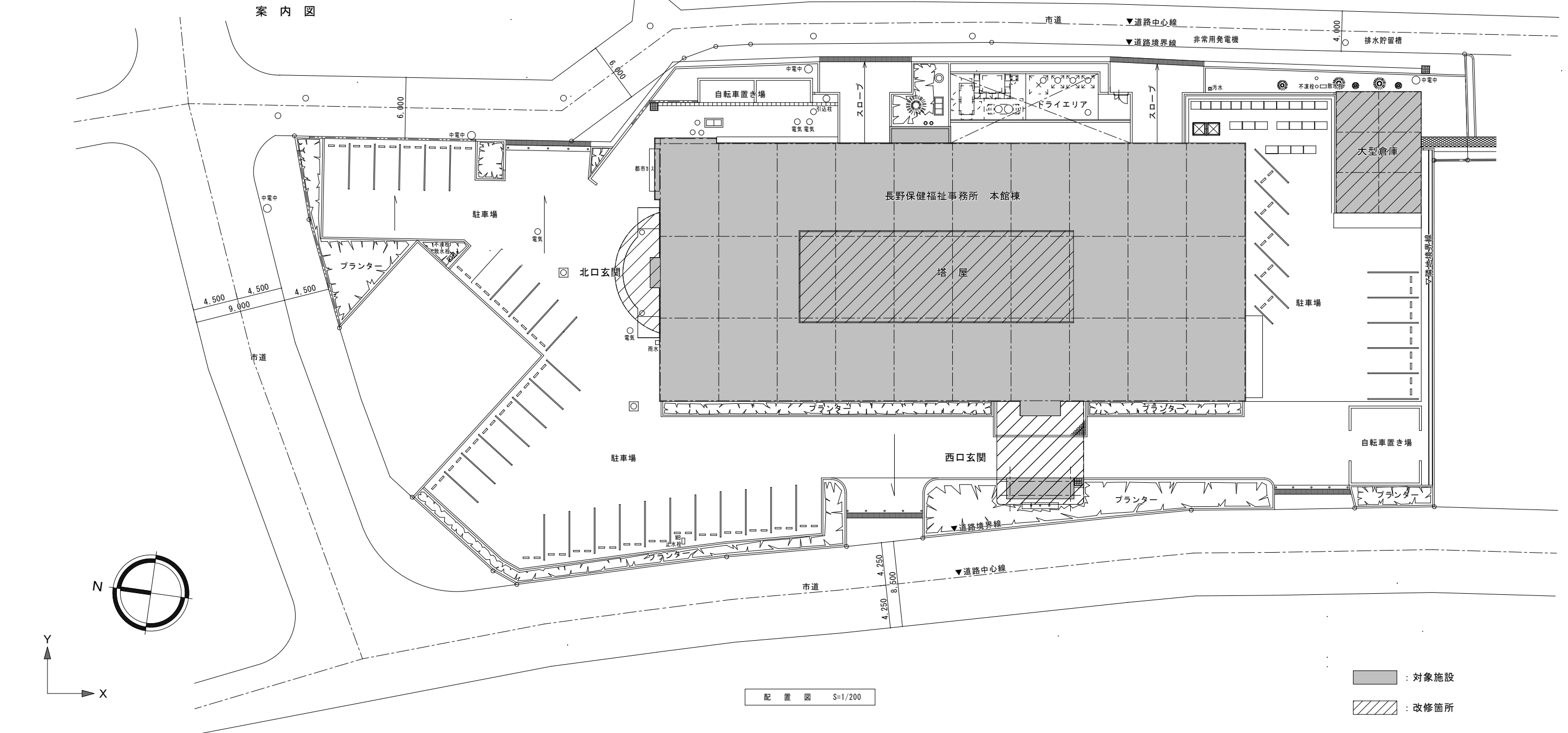


案内図

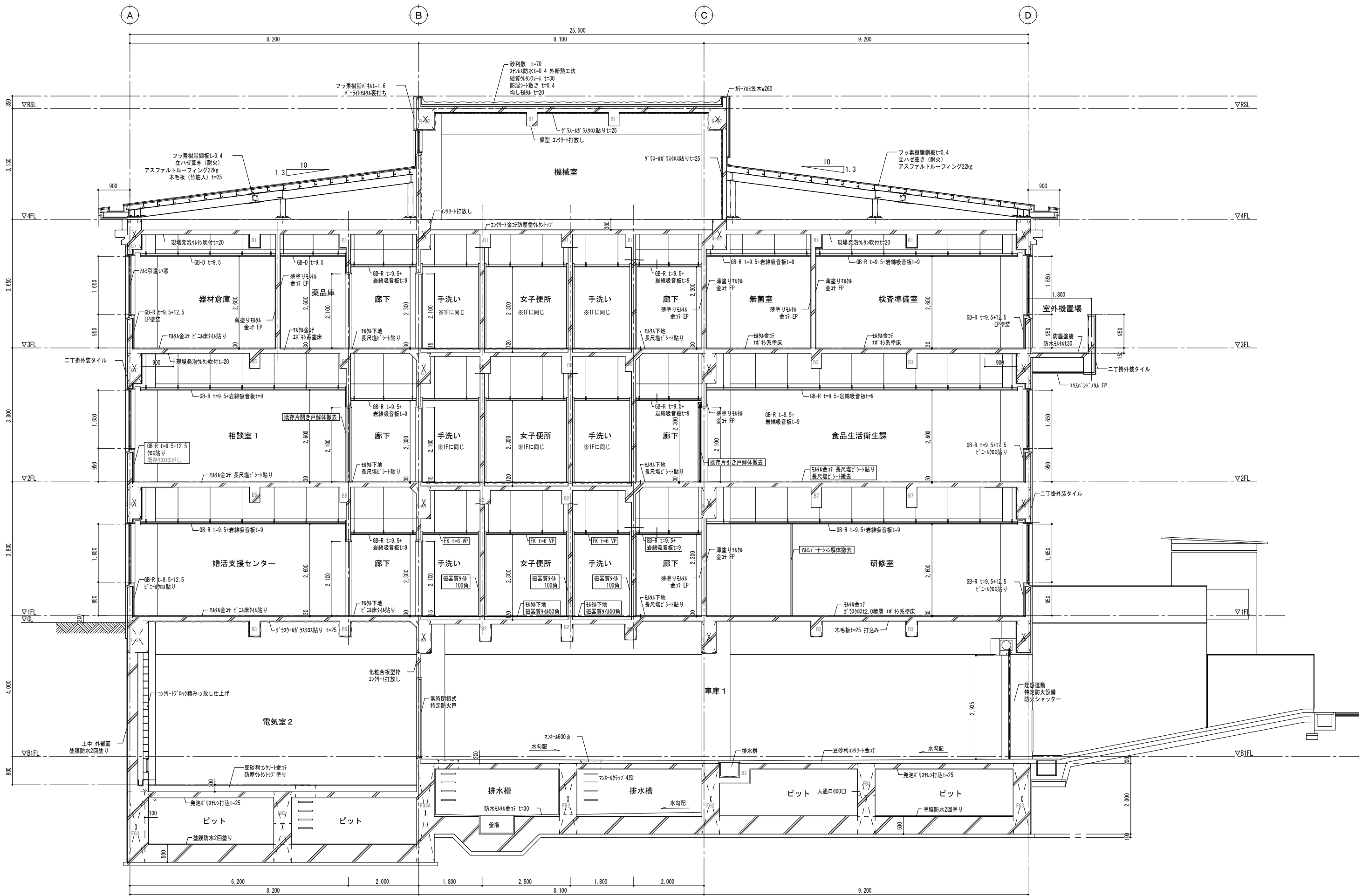
【既存外部仕上表】

部位	箇所	仕上名	部位	箇所	仕上名
屋根	塔屋 (P.H)	厚20敷材 ϕ 、厚0.15防湿シート、厚30硬質ウレタンフォーム、厚0.4ステンレス防水 (SUS304)	庇 (西口玄関)	屋根	厚120 ϕ コンクリート 厚0.4 ϕ ステンレス防水
		外断熱工法、厚70砂利敷き30 ϕ 程度		屋根トワ ϕ ライト	厚6 ϕ ϕ 材加工 (電解着色) ϕ 厚10 ϕ 網入り透明 ϕ シツパ ϕ カット止
	ルーフ ϕ レイン	ステンレス ϕ レイン 100 ϕ ステンレスキャップ 共		破風	厚1.6 ϕ 素樹脂 ϕ ϕ 葺
	笠樋	WGP100 ϕ 防露巻き (建設者仕様) 一部FP 受金物		軒天	厚1.6 ϕ 素樹脂 ϕ ϕ 葺
	笠木	ϕ ラ ϕ 7 ϕ ϕ 笠木 W=260 既製品		外壁 (地下排塔)	磁器質 ϕ 改良圧着法 (2 ϕ 掛) ステンレス ϕ 引見込70 ステンレス ϕ インマ ϕ (水抜 ϕ 加工) 厚1.5 ϕ ステン ϕ 鏡面加工
RF	厚25木毛板 (竹筋入) ϕ 7 ϕ 7 ϕ ϕ ϕ ϕ ϕ ϕ ϕ 22kg、厚0.4 ϕ 素樹脂 ϕ 鋼板 ϕ ϕ ϕ 葺 ϕ ϕ 部分 ϕ 入	※本館棟屋根 (RF) は令和7年度塗装改修済み	床 寄付	ϕ ϕ ϕ ϕ ϕ 150 ϕ 角磁器質 ϕ ステン ϕ 製 ϕ インマ ϕ 見切: 御影石 ϕ	

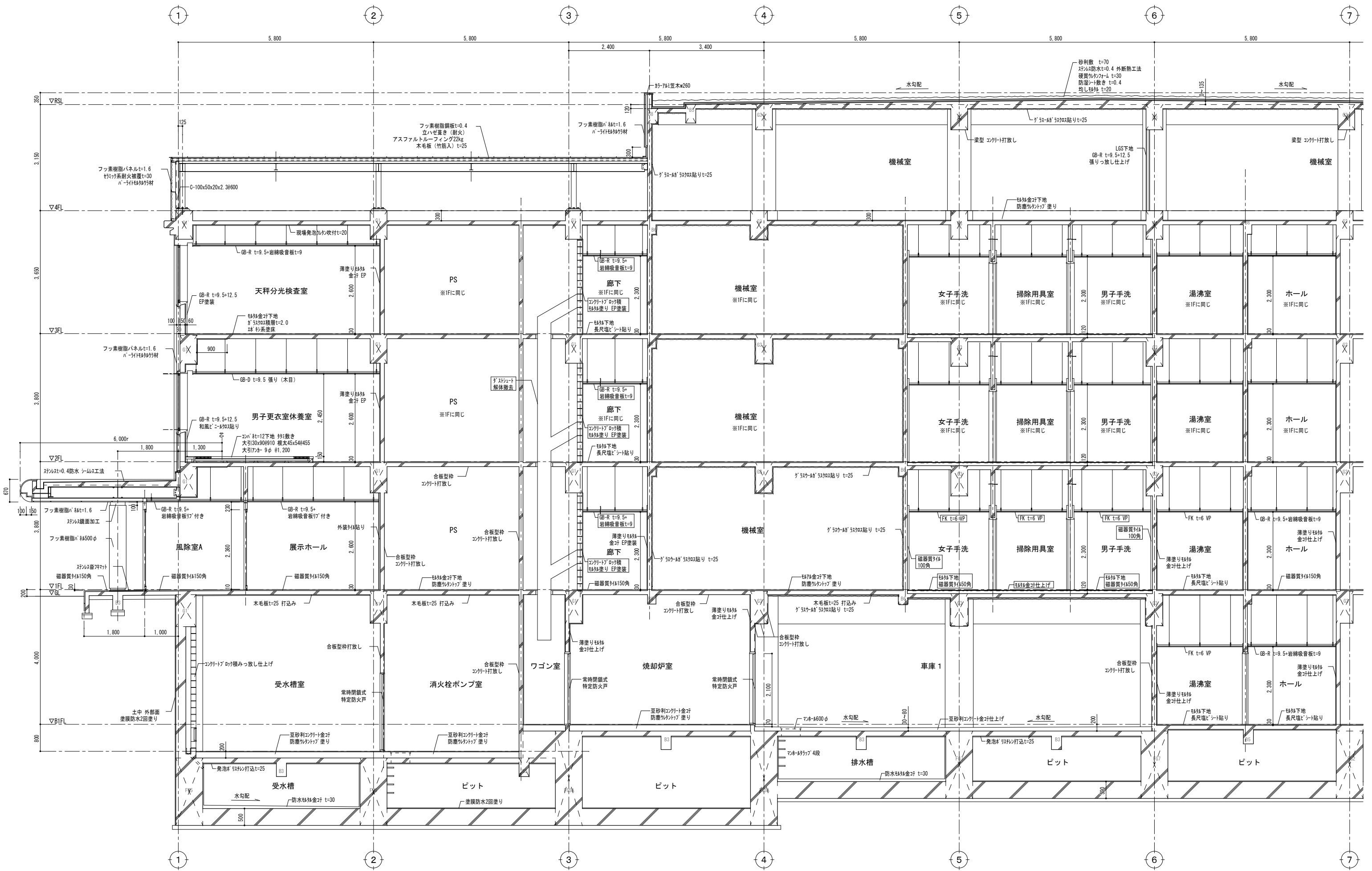


配置図 S=1/200

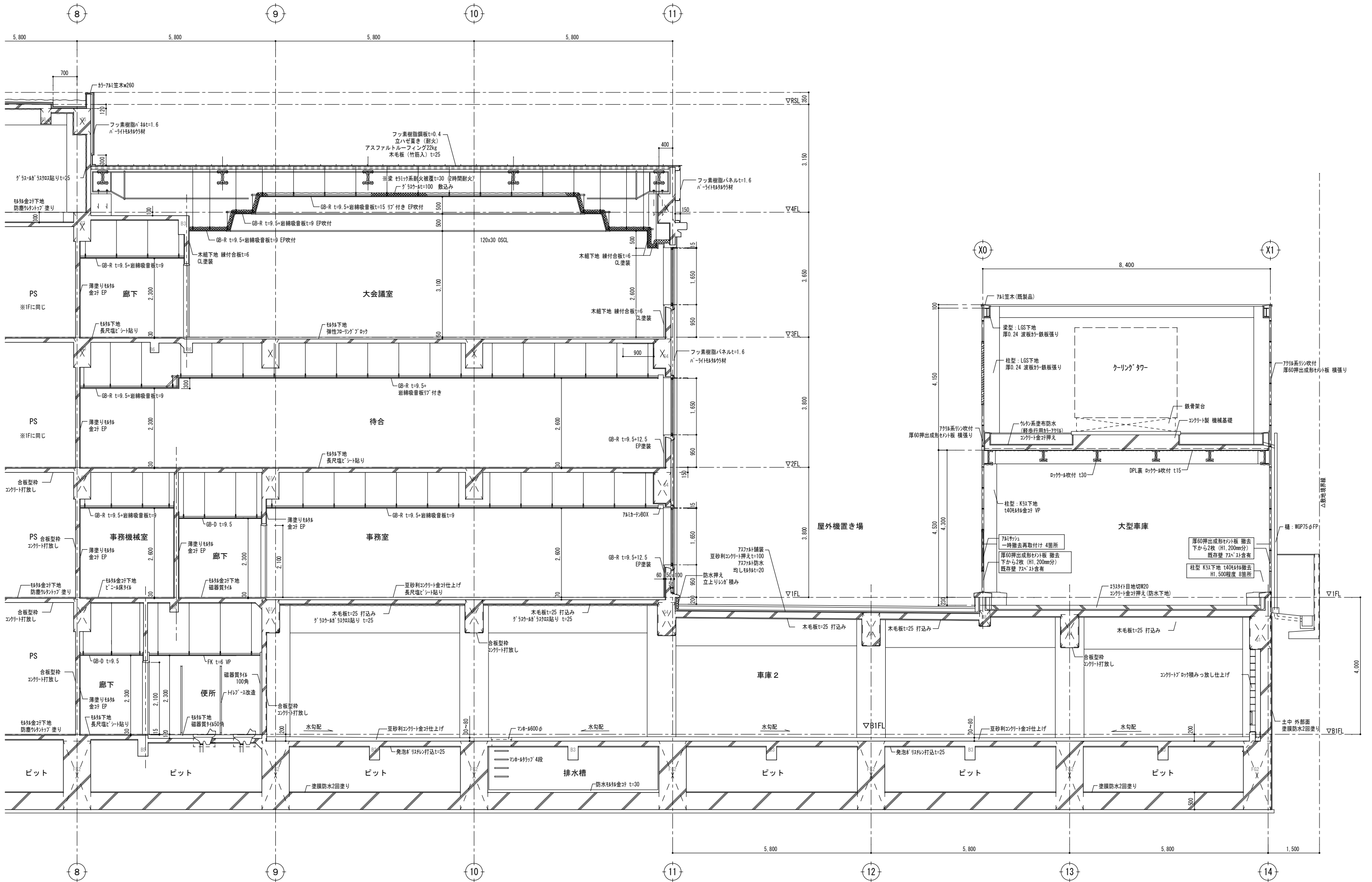
■ : 対象施設
 ▨ : 改修箇所



改修前 断面詳細図 1 S=1/50



改修前 断面詳細図 2 S=1/50



改修前断面詳細図 3 S=1/50