

1 販売品目

(1) シャインマスカット

皮ごと食べることのできる種なしの大粒ぶどう。丸ごと頬張ると、さわやかな果汁と芳しいマスカットの香りがはじけます。果肉が締まっていて日持ちの良いことも特徴です。



(シャインマスカット)

(2) ナガノパープル

長野県オリジナルぶどう「ナガノパープル」は種が無く、皮ごと食べることができます。また、皮にはポリフェノールがたっぷり含まれており、一房で赤ワイン1本分と同程度のレスベラトロール（ポリフェノール的一种）を摂取できると言われています。本品種は、長野県で作られた、**希少な品種**です！



(ナガノパープル)

(3) クイーンニーナ

赤系のぶどうで、巨峰やピオーネより甘みが強いです。実はしっかりしており食べ応えがあります。



(クイーンニーナ)

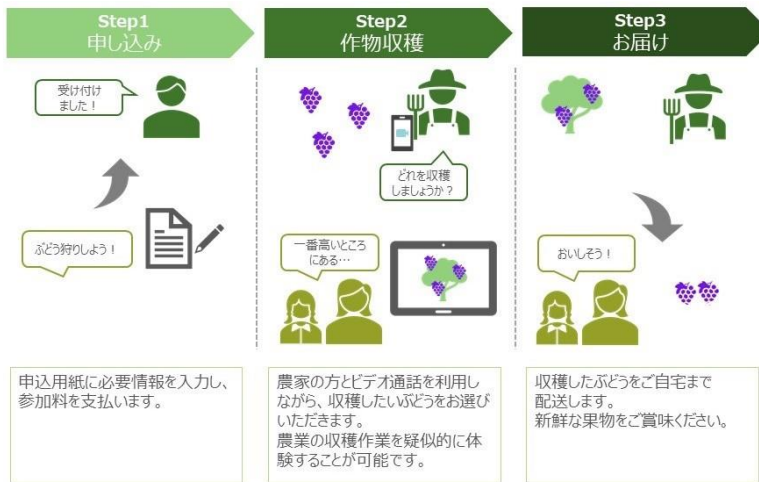
2 バーチャルぶどう狩り

(1) 開園時間 9月10, 11日 午後3時～5時 (30分×4回、各回最大5組を予定)

※9月24, 25日については、未定です。

(2) 価格(参加料) シャインマスカット 2房 4,000円(送料、消費税込み)

(3) 体験の流れ



Copyright © 2020 Q+. All rights reserved.



3 会場 (J R東京駅地下1階イベントスペース (改札内)「SQUARE ZERO (スクエア ゼロ) 」)

