

第1回「長野県公共交通活性化協議会 長野地域部会  
地域公共交通分科会」次第

【日時】 令和7年5月20日(火)

10:00~12:00

【会場】 長野合同庁舎別館会議室

開 会

1 あいさつ

2 会議事項

- (1) 牟礼線の廃止に係る対応について(説明事項) 【資料1】
  - ① 運行事業者の状況(廃止、減便理由等)
  - ② 利用者の実態及び廃止に係る影響について
  
- (2) 牟礼線に係る代替手段(路線見直し)の検討について(協議事項) 【資料2】
  - ① 拠点の再設定について
  - ② 代替手段「(仮称)乗合タクシー牟礼線」の品質保証について
  
- (3) 長野県地域公共交通計画長野地域編の更新について(協議事項) 【資料3】
  
- (4) 高府線に係る拠点の再設定について(意見交換) 【資料4】

3 その他

閉 会

# 第1回長野県公共交通活性化協議会長野地域部会 地域公共交通分科会構成員等名簿

(順不同、敬称略)

区分	団体名・職名等	氏名	備考
行政関係	長野市 企画政策部次長兼交通政策課長	高木 厚志	
	飯綱町 企画課長	平井 喜一郎	
	小川村 総務課長	大日方 浩和	
公共交通事業者	アルピコ交通株式会社 執行役員 運輸事業部副 本部長兼長野営業所長	植松 誠	
	アルピコ交通株式会社 営業企画部長	大池 康二	
	長電バス株式会社 取締役 乗合・乗用部長	大石 真一	
	長野タクシー株式会社 代表取締役	石川 猛	
	更埴観光タクシー株式会社 代表取締役	新井 誠一	
	豊野タクシー有限会社 専務取締役	鈴木 宏受	
利用者代表	長野県シニアクラブ連合会 常務理事兼事務局長	松下 隆志	欠席
	長野市身体障害者福祉協会 理事	玉木 秀明	
	北信高等学校PTA連合会 会長	松村 理英	欠席
	ながの観光コンベンションビューロー 観光部観 光グループ管理グループ長	竹 直樹	
学識経験者	長野工業高等専門学校 名誉教授	柳沢 吉保	
その他必要と認 める者	長野保健福祉事務所 副所長	徳武 義幸	欠席
	北信地区高等学校長会 会長	馬場 正一	
長野県	企画振興部交通政策局交通政策課 課長	丸山 正徳	
	企画振興部交通政策局交通政策課 交通企画係長	平林 卓也	
	企画振興部交通政策局交通政策課 主事	遠山 貴士	
	特定非営利活動法人SCOP 主任研究員	北村 大治	
事務局	長野県長野地域振興局企画振興課 課長	和田 和美	
	長野県長野地域振興局企画振興課 担当係長	大日方 史延	
	長野県長野地域振興局企画振興課 主任	原 孝幸	
	長野県長野地域振興局企画振興課 主任	柿澤 翔	

# 第1回長野県公共交通活性化協議会長野地域部会 地域公共交通分科会 座席表

日時：令和7年5月20日（火） 10時00分から

場所：長野合同庁舎別館2階会議室

報道・傍聴

アルピコ交通株式会社  
大池 営業企画部長

アルピコ交通株式会社  
植松 執行役員運輸事業部副部長  
本部長兼長野営業所長

長電バス株式会社  
大石 取締役 乗合・乗用部長

長野市身体障害者福祉協会  
玉木 理事

ながの観光コンベンション  
ビューロー  
竹 観光部観光グループ管理グループ長

北信地区高等学校長会  
馬場 会長

長野工業高等専門学校  
柳沢 名誉教授

長野タクシー株式会社  
石川 代表取締役

更埴観光タクシー株式会社  
新井 代表取締役

豊野タクシー有限会社  
鈴木 専務取締役

小川村  
大日方 総務課長

飯綱町  
平井 企画課長

長野市  
高木 企画政策部次長兼交通政策課長

出入口

	○	○	
○		○	○
○			○
○			○
○			○
○			○
○			○

大長 和長 丸長 交通長  
日野 田野 山野 政野  
方地 田野 山野 策野  
域域 地地 県県 策策  
担振 企企 交交 局局  
当興 画画 通通 課課  
係局 振振 政政 長長  
長 興 興 策 策  
局 課 課 局 局  
長 長 長 長 長

平林交

事	務	局	席
---	---	---	---

# 「牟礼線」に関する利用実態について

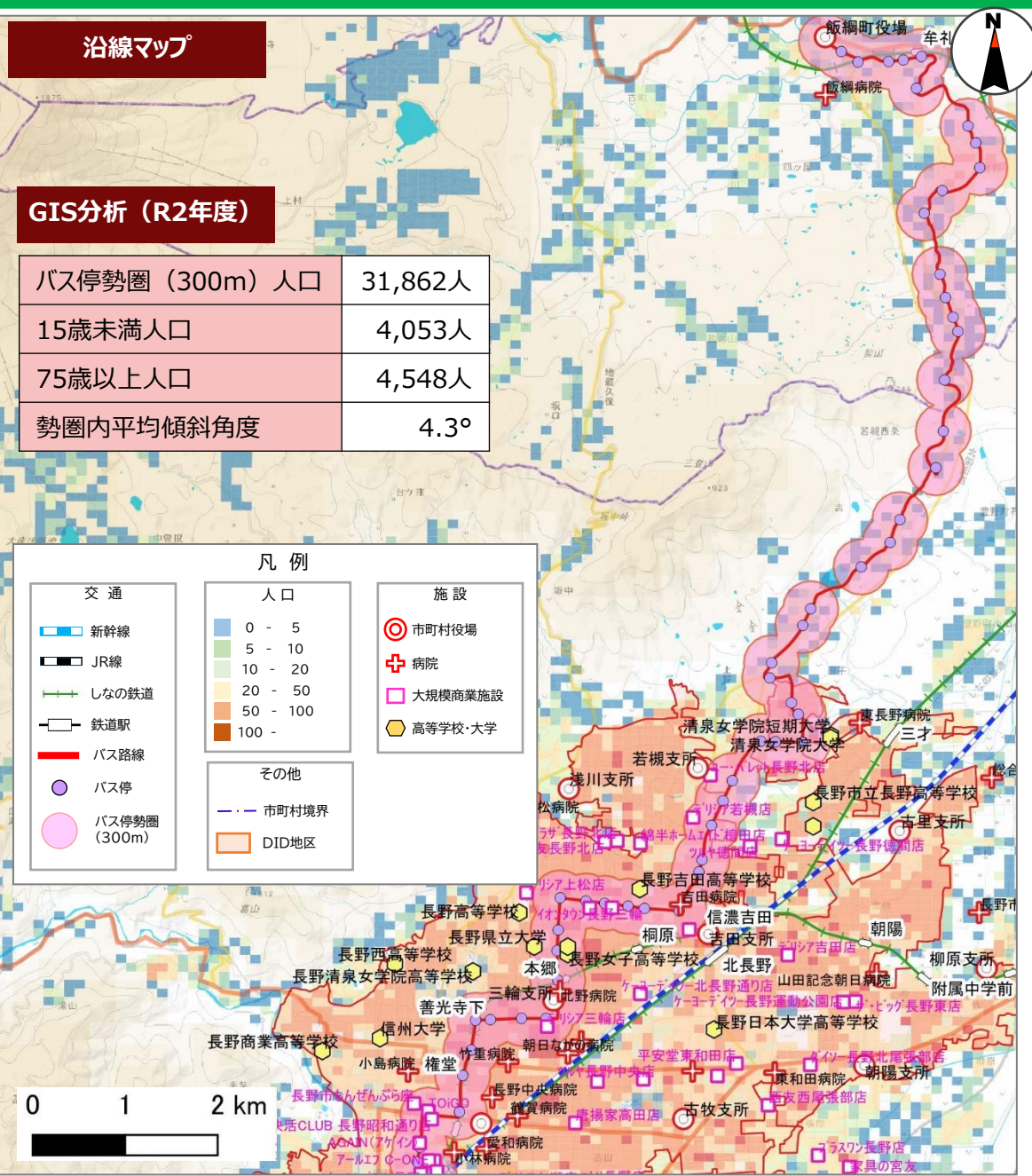
## 沿線マップ

## GIS分析 (R2年度)

バス停勢圏 (300m) 人口	31,862人
15歳未満人口	4,053人
75歳以上人口	4,548人
勢圏内平均傾斜角度	4.3°

凡例

交通	人口	施設
新幹線	0 - 5	市町村役場
JR線	5 - 10	病院
しなの鉄道	10 - 20	大規模商業施設
鉄道駅	20 - 50	高等学校・大学
バス路線	50 - 100	
バス停	100 -	
バス停勢圏 (300m)	その他	
	市町村境界	
	DID地区	



## 路線の基本データ (R7.4.1時点)

路線名	牟礼線		
事業主体	長電バス(株)		
事業形態	許認可形式	一般乗合旅客運送事業[4条]	
	運行方式	路線定期運行	
路線区分	地域間幹線系統、C幹線 (県計画)		
沿線市町村	長野市、飯綱町		
車両	使用車両	中型バス [車長9m]	
	定員	56人	
運行状況	起点	長野駅	
	終点	飯綱営業所	
	キロ程	21.1km	
	運行日	平日のみ	
	運行本数	飯綱行	11便 (うち3便は市町内路線)
		長野行	11便 (うち2便は市町内路線)
運行時間帯	飯綱行	6:55~19:17	
	長野行	6:55~18:55	
運賃	種別	距離制 (区間制)	
	金額	160円~700円	

## 利用実績 (事業者報告数値)

	R5年度	R6年度
年間利用者数	152,573人	122,331人
平均乗車密度※	3.3人	3.9人
1人平均乗車キロ	5.1km	5.2km
平均運行便数/1日	17.4便	13.4便

※ 1便あたり、起点から終点まで平均して何人乗車しているか

# 「牟礼線（長野行）」に関する利用実態について

- 令和6年5月7日から7月12日までの平日に実施した利用実態調査のうち、飯綱町→長野市間の各バス停の乗降人数及び通過人員を整理。
- 長野市内での乗降がほとんどであり、市町を跨いだ移動は少ない。
- 11人以上乗車している区間は長野市内のみとなっており、市町を跨いだ移動に11人乗り以上のバス車両は過大である可能性。
- 多くの乗車又は降車のあるバス停や時間帯を踏まえると、長野市内の通勤や通学への利用や昼間の買物に利用されている可能性。

  … 5人以上の乗車又は降車があるバス停

  … 11人以上乗車している区間

停留所名	6:55		7:00		7:30		8:30		9:55		10:25		11:15		12:25		13:25		14:30		16:10		17:30		18:40		
	乗	降	乗	降	乗	降	乗	降	乗	降	乗	降	乗	降	乗	降	乗	降	乗	降	乗	降	乗	降	乗	降	乗
飯綱営業所					0	0	0	2	2	0	0	0	0	0	0	0	0	0	0	0	4	4	1	1	0	0	
飯綱町役場					0	0	0	2	4	0	0	0	0	0	0	0	1	1	0	0	0	4	4	1	1	0	0
牟礼本町					0	0	0	4	0	0	0	0	0	0	0	0	1	0	0	0	0	4	1	1	0	0	0
牟礼ガード下					0	0	0	4	0	1	1	0	0	0	0	0	1	0	0	0	0	4	1	1	0	0	0
仲俣医院			1	1	0	0	4	0	0	1	0	0	0	0	0	1	0	0	0	0	4	1	1	0	0	0	0
三河屋					1	0	4	0	0	1	0	0	0	0	0	1	0	1	0	0	1	4	1	1	0	0	0
牟礼駅			1	1	1	1	5	0	1	2	1	1	0	0	0	1	0	1	2	2	6	4	5	1	1	1	1
飯綱町					1	1	5	0	2	1	1	0	0	0	0	0	0	2	2	6	5	5	1	1	1	1	1
フオレスト					1	1	2	5	0	1	3	1	0	0	0	0	1	1	6	5	5	5	1	1	1	1	1
福井団地中			1	2	2	2	5	0	1	4	1	0	0	0	0	0	1	1	5	5	5	5	1	1	1	1	1
公社郵便局					2	2	4	5	0	1	5	1	0	0	1	1	1	1	4	1	4	1	4	1	1	1	1
福井団地			1	3	1	5	5	0	2	7	1	0	0	1	1	0	1	1	4	1	3	0	0	0	0	0	0
三本松					3	5	6	0	2	5	1	0	0	1	0	1	0	1	3	3	0	0	0	0	0	0	0
番匠入口			1	4	5	6	0	0	5	1	0	0	0	0	0	0	1	3	3	0	0	0	0	0	0	0	0
平出北			1	5	5	6	0	0	5	1	0	0	0	0	0	0	1	3	3	0	0	0	0	0	0	0	0
平出					5	5	1	7	0	5	1	0	0	0	0	0	1	3	3	0	0	0	0	0	0	0	0
平出公民館					5	5	7	0	5	1	0	0	0	0	0	1	0	2	1	1	2	0	0	0	0	0	0
見晴					5	1	6	7	0	5	1	0	0	0	0	0	0	1	0	2	0	2	0	0	0	0	0
原池観音					5	6	7	0	5	1	0	0	0	0	0	0	0	0	0	2	0	2	0	0	0	0	0
宇佐美沢					5	1	7	7	0	5	1	0	0	0	0	0	0	0	0	2	0	2	0	0	0	0	0
吉村北					5	7	7	0	5	1	0	0	0	0	0	0	0	0	0	2	0	2	0	0	0	0	0
吉村	1	1	1	6	7	7	0	5	1	0	0	0	0	0	0	0	0	0	0	2	0	2	0	0	0	0	0
吉村入口	1	2	1	7	1	8	7	0	5	1	0	0	0	0	0	0	0	0	0	2	0	2	0	0	0	0	0
田子					2	7	8	1	8	0	5	1	0	0	0	1	1	0	0	2	0	2	0	0	0	0	0
田子上	1	3	7	8	8	8	0	5	1	7	0	0	0	1	2	0	0	0	2	0	2	0	0	0	0	0	0
田中					3	7	8	8	0	5	1	0	0	0	0	2	1	1	2	1	2	0	0	0	0	0	0
田中南	1	4	7	8	8	8	0	5	1	0	0	0	1	1	1	1	2	1	2	1	2	0	0	0	0	0	0
中央公園	4	8	1	8	1	9	1	9	0	5	1	2	1	1	1	1	2	1	2	1	2	0	0	0	0	0	0
上野団地	1	9	3	11	9	9	0	5	2	1	1	1	1	1	2	1	2	1	2	1	2	0	0	0	0	0	0
若槻台	1	10	1	12	2	7	2	7	0	1	4	2	1	2	2	1	2	1	2	1	2	0	0	0	0	0	0
上野大原	1	11	12	1	8	7	2	2	4	2	2	2	1	2	2	1	2	1	2	1	2	0	0	0	0	0	0
若槻局前	2	13	2	14	2	10	7	2	4	4	2	2	2	2	1	2	1	2	1	2	1	3	0	0	0	0	0
東条					13	14	1	11	7	1	5	4	1	3	2	1	2	2	2	1	3	0	0	0	0	0	0
若槻農協					13	14	1	11	7	1	5	4	1	3	2	1	2	2	2	1	3	0	0	0	0	0	0
徳間	1	14	3	17	3	13	8	1	4	4	3	2	2	1	1	1	1	2	1	2	1	3	0	0	0	0	0
稲田宮前	1	15	17	1	14	8	4	4	4	3	1	1	1	1	1	1	1	2	1	2	1	3	0	0	0	0	0
稲田上					15	17	14	8	4	4	3	1	1	1	1	1	1	1	2	1	2	1	3	0	0	0	0
吉田	1	14	17	14	1	9	4	4	4	3	1	1	2	1	2	1	2	1	2	1	2	1	1	1	1	1	1
吉田高校					14	2	15	14	9	4	4	3	1	2	1	2	1	2	1	2	1	2	1	1	1	1	1
広町県住入口	1	15	1	16	14	9	4	4	4	3	1	2	1	2	1	2	1	2	1	2	1	2	1	1	1	1	1
押鐘入口					15	2	18	14	9	1	3	4	3	1	2	1	3	2	2	1	2	1	1	1	1	1	1
宇木	3	18	2	20	2	16	1	1	9	3	6	3	7	5	8	1	1	2	2	5	3	5	2	1	1	1	1
下宇木	1	17	1	19	2	16	2	11	6	7	8	2	2	5	3	5	2	4	1	4	1	4	1	1	1	1	1
宇木団地	1	18	1	20	2	16	5	16	1	1	6	1	8	8	2	5	5	4	1	4	1	4	1	1	1	1	1
長野県立大学					18	2	18	16	16	6	8	8	2	5	5	5	4	1	0	0	0	0	0	0	0	0	0
本郷駅					18	1	19	16	1	17	6	8	1	7	1	3	5	1	4	4	4	0	0	0	0	0	0
三輪公民館	1	19	19	16	17	6	8	7	3	5	1	1	4	4	0	0	0	0	0	0	0	0	0	0	0	0	0
三輪					19	1	18	3	2	17	1	1	17	3	2	7	1	2	7	3	1	9	2	5	3	8	4
城東小学校	2	21	3	21	2	19	2	19	7	2	9	2	1	10	5	1	7	2	6	1	4	0	0	0	0	0	0
三輪六丁目					21	21	19	19	7	9	10	3	4	10	3	4	10	3	4	5	0	0	0	0	0	0	0
善光寺下駅前					21	1	20	19	1	2	18	7	2	7	1	11	3	8	1	8	6	4	0	0	0	0	0
三輪田町					21	20	1	18	1	17	1	6	7	10	1	9	8	6	4	0	0	0	0	0	0	0	0
樺堂	1	7	15	3	17	2	16	1	4	14	3	3	1	7	2	2	11	3	2	10	1	5	4	2	4	3	2
市役所入口	1	2	14	7	10	2	14	4	10	1	2	7	1	3	9	10	1	3	1	5	5	0	0	0	0	0	0
昭和通り					3	11	3	7	3	11	2	8	2	1	6	1	8	10	3	1	4	5	0	0	0	0	0
かるかや山前	4	7	1	6	1	10	1	7	2	6	1	7	10	3	4	10	3	4	5	0	0	0	0	0	0	0	0
千石入口	4	3	3	3	5	5	2	5	2	2	3	3	1	6	3	7	1	2	1	3	5	0	0	0	0	0	0
長野駅	3	0	3	0	5	0	5	0	2	0	3	0	6	0	7	0	2	0	3	0	5	0	0	0	0	0	0

# 「牟礼線（飯綱行）」に関する利用実態について

- 令和6年5月7日から7月12日までの平日に実施した利用実態調査のうち、長野市→飯綱町間の各バス停の乗降人数及び通過人員を整理。
- 長野市内での乗降がほとんどであり、市町を跨いだ移動は少ない。
- 11人以上乗車している区間は長野市内のみとなっており、市町を跨いだ移動に11人乗り以上のバス車両は過大である可能性。
- 多くの乗車又は降車のあるバス停や時間帯を踏まえると、昼間の買物利用や夕方の学生や社会人が長野市内の帰宅に利用されている可能性。

… 5人以上の乗車又は降車があるバス停

… 11人以上乗車している区間

停留所名	6:55			7:45			10:45			11:45			12:45			13:45			14:45			15:45			16:45			17:45			18:45		
	乗	降	通過	乗	降	通過	乗	降	通過	乗	降	通過	乗	降	通過	乗	降	通過	乗	降	通過	乗	降	通過	乗	降	通過	乗	降	通過	乗	降	通過
長野駅							1	1	4	4	11	6	11	6	11	6	9	9	9	9	9	9	10	10	10	18	18	18	4	4			
千石入口							1	1	1	5	1	12	1	7	9	9	9	9	9	3	13	2	20	20	2	20	20	4	4	4			
かるかや山前							1	2	5	5	1	13	1	8	10	1	10	1	10	2	15	4	24	24	4	24	24	6	6	6			
昭和通り							1	3	1	6	1	14	1	9	1	10	1	11	11	15	15	6	30	30	2	24	24	2	6	6			
市役所入口										6		14	1	10	3	13		13		11	15	6	30	30		36	36		6	6			
権堂							3	6	1	7	2	12	4	12	1	13	1	13		11	3	2	16	7	2	35	35	1	7	7			
三輪田町										6		12		1	9	13		13		11	1	17	2	1	36	7	7						
善光寺下駅前										6	1	12		3	6	13		13		11		17			36	7	7						
三輪六丁目										1	5	6	1	12	1	15		13		1	10	1	16		36	1	6						
城東小学校							1	1	5	3	3	5	7	1	4	1	13		1	9	2	14	5	31	1	5	5						
三輪							1	2	4	3	2	9	2	2	3	10		9	2	1	15		31	31		5	5						
三輪公民館										3	1	10		2	10			10		9	15		31	31		5	5						
本郷駅										4	1	2		10	1	1	2	3	9	3	6	15	1	30	30		5	5					
長野県立大学										1	3	2		10	1	1	1	9	6	2	13	30		1	4								
宇木団地										3	1	1		10	1	2	3	8	2	6	13	3	27	4	4								
下宇木										3	1	1	1	10	1	1	7	1	7	1	7	2	11	1	1	27	4	4					
宇木							1	4	2	3	2	2	10	1	1	1	1	7	1	7	11	1	4	24	2	2	2						
押鐘入口										4	3	1	9		1	7		1	7		11	1	23	2	2								
広町県住入口										4	3	9		1	6		1	6		7	11		23	23		2	2						
吉田高校							1	5	3	3	9	9		1	6		1	6		7	1	12	1	22		2	2						
吉田										5	3	9		1	7		1	7		7	12		1	21	1	3	3						
稲田上										5	3	3	6	1	1	8		7		7	12		21	21		3	3						
稲田宮前										1	4	3	6	1	8		1	8		7	1	12	1	20	3	3	3						
徳岡										4	3	6	1	1	7	1	8	1	8	1	12		20	20		3	3						
若槻農協										4	3	6	1	7	7	8	2	10		10	20		3	3									
東条										4	3	6	1	7	7	8	10	10		10	20		1	2									
若槻局前										4	1	2	6	1	0	7	8	2	8	4	16	1	1	1									
上野大原										4	2	1	5	0	1	6	1	7		8	16		1	1									
若槻台										4	2	1	5	0	2	8	3	1	9	2	6	2	14	14	1	1	1						
上野団地										4	1	1	1	4	0	8	1	8		6	3	11	1	1									
中央公園							1	3	1	4	0	2	6	1	7	3	3	2	9			9	1	1									
田中南										3	1	4	0	6	6	7	3	3		9	9		1	1									
田中										3	1	4	0	6	6	7	1	2		9	9		1	1									
田子上										1	2	1	1	3	0	6	7	2	1	8	8		1	1									
田子										2	1	3	0	6	6	1	6	1	1	7	7		1	1									
吉村入口										2	1	1	2	0	6	6	1	7		7	7		1	1									
吉村										2	1	2	0	6	6	6	1	7		7	7		1	1									
吉村北										1	1	1	2	0	6	6	1	7		7	7		1	1									
宇佐美沢										1	1	2	0	6	6	6	1	7		7	7		1	1									
原池観音										1	1	0	2	0	6	6	1	7		7	7		1	1									
見晴	1	1	0							0	2	0	2	0	1	5	6	1	7	7	7		1	1									
平出公民館	1	2	0							0	1	0	2	0	5	6	1	7		7	7		1	1									
平出	2	0	1							0	1	0	2	0	5	1	5	1	7	7	7		1	1									
平出北		2	1							1	0	2	0	1	4	5	1	7	7	7		1	1										
番匠入口		2	1							1	0	2	0	4	5	1	0	7	1	0													
三本松	1	3	1							1	1	1	1	0	4	1	4	0	1	6	6		0	0									
福井団地	3	1	1							1	1	2	1	2	0	2	2	4	0	1	5	0											
公社郵便局	3	1	2							1	2	2	0	1	1	4	0	1	4	0	1	4	0										
福井団地中	1	4	2							1	2	2	0	1	1	4	0	2	2	0	2	2	0										
フォレスト		4	4							1	0	2	2	0	1	1	3	0	1	1	0	1	0	0									
福井下		4	4							0	2	2	0	1	3	0	1	0	1	0	1	0	0										
牟礼駅	1	3	2	2	0	1	1	1	1	1	1	1	1	1	1	1	1	2	0	1	0	0	1	0	0								
三河屋	2	1	2							0	1	1	0	1	1	2	0	0	0	0	0	0	0										
仲俣医院	1	2	0							1	1	0	0	1	1	0	2	0	0	0	0	0	0										
牟礼ガード下	1	2	0							0	1	0	0	1	0	2	0	0	0	0	0	0	0										
牟礼本町	1	2	0							0	0	0	0	1	0	2	0	0	0	0	0	0	0										
飯綱町役場	1	2	0							0	0	0	0	1	0	0	1	1	0	0	0	0	0										
飯綱病院	1	2	0							0	0	0	0	1	0	0	1	1	0	0	0	0	0										
飯綱営業所	1	0	0							0	0	0	0	0	0	0	1	0	0	0	0	0	0										
	4	4		4	4		10	10		11	11		25	25		12	12		25	25		18	18		23	23		41	41		8	8	

# 牟礼線に係る路線の見直し（代替手段）の検討について

- 拠点の再設定に係る検討及び保証すべき移動と品質を整理
- 路線廃止又は代替手段の実施までに保証すべき品質を満たしているかを確認

## 保証すべき移動と品質

※長野県地域公共交通計画を引用し、長野地域は踏襲

### 保証すべき移動

#### 公共交通等（乗継含む）を利用して…

- ・ **通院**…圏域の中核的な医療機関に通院できる
- ・ **通学**…圏域内の高校に通学できる
- ・ **観光**…鉄道駅や宿泊施設から圏域内の主要な観光地へアクセスできる

### 保証すべき品質（品質保証）

- ・ **通院**…午前中に通院でき、午後の早い時間帯に帰宅できる
- ・ **通学**…始業前に通学できる、授業終了後・課外活動終了後に帰宅できる
- ・ **観光**…円滑な乗継ができるダイヤ設定＋十分な滞在時間が確保できる

## 各路線における確認のポイント（想定）

- 路線廃止後も市町村間を跨ぐ広域移動が公共交通等で可能か。（乗り継ぎを含む）
- 利用実態を踏まえ、他の公共交通機関や代替手段で通院・通学の移動の保証が確保されているか。

### 【牟礼線】

- 通院：飯綱町民が長野市内にある圏域の中核的な医療機関に午前中に通院でき、午後の早い時間帯に帰宅できるか（想定医療機関：東長野病院）
- 通学：飯綱町民が長野市街地の高校に始業前に通学できる、授業終了後・課外活動終了後に帰宅できるか  
北部高校に始業前に通学できる、授業終了後・課外活動終了後に帰宅できるか

# 「牟礼線」及び「高府線」に関する協議の進め方について

- 参集範囲を限定し、分科会で協議。分科会の協議結果を部会へ報告
- 利用状況等を踏まえ、保証すべき品質水準等を整理し、代替手段が水準を満たしているか確認

## 協議の進め方

### 長野地域部会分科会 (牟礼線及び高府線に関する協議の進め方)

#### 【参集範囲】

- 交通事業者（長電バス(株)、アルピコ交通(株)）
- 沿線市町村（長野市、飯綱町、小川村）
- 学識経験者、利用者代表（通学、通院関係）
- ※必要に応じて関係者をオブザーバーとして招集

#### 【協議事項】

- 「牟礼線」及び「高府線」について、廃止後も移動が確保されているか
- 保証すべき品質等について（定義の整理）
  - ・利用状況をもとに最低限必要な便数やダイヤなどの水準を整理
- 代替手段が保証すべき品質を満たしているか

報告

長野地域部会

路線廃止  
代替手段  
の実施

# 牟礼線に係る拠点の再設定について①

- 代替手段（路線見直し）の検討にあたり、**まずは拠点を設定する必要**
- 現在の地域編でも拠点を設定しているが、具体的な施設等ではなく、**駅や市町村役場 周辺など抽象的な記載**に留まる
- 具体的な拠点を以下の種別・位置づけに基づき再設定**

## 【各種拠点の位置づけ】

種別	位置づけ
①広域拠点	三大都市圏と直接アクセス可能な <b>交通結節点</b> （新幹線駅や在来線特急停車駅など）
②圏域拠点	圏域の中心市町の <b>交通結節点</b> （駅・複数路線が乗り入れるバス停など） ※地域別部会での協議により圏域内に複数設定することも可
③地域拠点	<ul style="list-style-type: none"> <li>・各市町村中心部の<b>交通結節点</b>（駅や市町村役場など）※②圏域拠点以外</li> <li>・中核的な<b>医療機関</b>、<b>高校</b>、地域の主要な<b>観光地</b></li> </ul>

## 【地域拠点の考え方】

<b>交通結節点</b>	○ <u>鉄道やバス等複数の公共交通機関の乗り換え・乗り継ぎが可能な場所</u>
<b>中核的な医療機関</b>	○ <u>高度・専門医療を担う医療機関、総合的な外来診療機能を有する地域に密着した医療機関等</u>
<b>高校</b>	○ <u>県内すべての高校（通信制を除く）</u>
<b>地域の主要な観光地</b>	○ <u>地域の主要な観光地として地域別部会で議論・決定した観光地</u>

# 牟礼線に係る拠点の再設定について②

- 現在の地域編の拠点名は「〇〇駅周辺」という記載であるため、具体的な名称とする。
- 拠点を再設定し通院・通学の移動保証を確認
- 現時点の拠点（案）は必要最低限を記載。今後追加することを想定。
- 主たる利用が通勤、通学、買い物であることから観光拠点は設定しない。

## 地域拠点（案）

	市町村	拠点名称
交通結節点	飯綱町	牟礼駅、飯綱町役場
	長野市	宇木 ※各路線の乗継地点。一定程度の乗降利用。待合場所としてイオンタウンを活用可能。 ➡交通結節点に位置付け
	長野市	信濃吉田駅
中核的な医療機関	飯綱町	飯綱病院
	長野市	東長野病院
高校等	飯綱町	北部高校
	長野市	長野高校、長野吉田高校、長野高専、長野女子高校、市立長野高校

# 牟礼線代替手段「(仮称) 乗合タクシー牟礼線」の品質保証について①

- 「牟礼線」はR7.10 から乗合タクシーによる代替手段を検討
- 代替手段は、現行と同経路で宇木停留所までを運行区間とし、10人乗り車両による運行を予定  
※牟礼駅－長野駅間の広域移動は、「しなの鉄道北しなの線」を利用
- 新たな停留所を新設し、乗継しやすくする。
- 一部の停留所は、乗降が限定されるが他のバス路線が並走しており、利用が可能（東長野病院線等）
- 交通空白地域の解消のため、運行事業者自ら別路線の運行経路の変更を実施予定

## 検討状況

区分	期間	現行	代替手段 (R7.10~)	(参考：北しなの線)
検討状況		-	乗合タクシーによる運行	-
事業主体		長電バス(株)	タクシー事業者	しなの鉄道(株)
事業形態		一般乗合旅客運送事業 [4条]による路線定期運行	同左	第1種鉄道事業 [2条] による 旅客輸送
車両		中型バス [56人乗り]	乗合タクシー [10人乗り]	列車 [230人乗り]
運行区間		長野駅－飯綱営業所	宇木－飯綱営業所 ※「東長野病院」、「信濃吉田駅」を停留所に追加	長野駅-(牟礼駅)-妙高高原駅
運行日		平日のみ	平日のみ	毎日
運行本数		平日 16便 (市町内路線を除く)	平日 11便 (市町内路線を除く)	平日 32便 土休日 32便
運行時間帯		牟礼行 6:55~19:17 長野行 6:55~18:55	平日 現行に近い時間帯を想定	牟礼行 6:00~22:28 長野行 6:23~22:51
その他			「運動公園線」を三輪地区経由のルートに変更	

# 牟礼線代替手段「(仮称) 乗合タクシー牟礼線」の品質保証について②

## ① 現行の牟礼線のルート



© OpenStreetMap contributors

## ② 新牟礼線のルート



© OpenStreetMap contributors

# 牟礼線代替手段「(仮称) 乗合タクシー牟礼線」の品質保証について③

- 「牟礼線」の代替手段が通院・通学の保証すべき品質を満たしているかを確認
- 代替手段の検討ダイヤ案と現行の牟礼線のダイヤを比較 (乗継含めて現行に近い形で移動ができるかを確認)

## 保証すべき品質

- ・通院…午前中に通院でき、午後の早い時間帯に帰宅できる
- ・通学…始業前に通学できる、授業終了後・課外活動終了後に帰宅できる

## ダイヤの比較

	現行		代替手段 (案)	
	牟礼駅発	長野駅着	牟礼駅発	宇木着
	(6:55吉村発)	7:39		
1	7:06	8:18	1 7:11	8:00
2	7:36	8:46		
3	8:36	9:33	2 9:21	10:10
4	10:31	11:28		
5	11:21	12:18	3 11:46	12:35
6	13:31	14:28		
7	14:36	15:33	4 14:41	15:30
8	16:16	17:13	5 17:36	18:25
9	17:36	18:33		
	18:44	(18:55見晴着)	6 19:37	20:26

	現行		代替手段 (案)	
	長野駅発	牟礼駅着	宇木発	牟礼駅着
	(6:55見晴発)	7:08	(6:40見晴発)	6:52
	(7:45見晴発)	7:58		
1	9:45	10:40	1 8:05	8:48
2	11:45	12:40	2 10:15	10:58
	(12:51見晴発)	13:04		
3	12:45	13:40	3 13:30	14:13
4	14:45	15:40		
5	15:45	16:40	4 15:35	16:18
6	16:45	17:43		
7	17:45	18:45	5 18:30	19:13
	18:45	(19:17中央公園着)	20:31	(21:02見晴着)

- ・始発・最終便の時間帯は、現行と大きく変わらない。また、日中は2時間に1本程度の間隔で運行
- ・便数は減少するが新たにバス停を追加し、乗り継ぎの利便性を向上

  …通院の保証すべき品質を最低限満たしている便

  …通学の保証すべき品質を最低限満たしている便

※記載内容は関係者からの聞き取りによる。今後変更となる可能性がある。

# 牟礼線代替手段「(仮称) 乗合タクシー牟礼線」の品質保証について④

## 代替手段のポイント

- 運行区間を宇木停留所までとするが、乗り継ぎを考慮し、新たに東長野病院と信濃吉田駅を停留所に追加
  - ・東長野病院と宇木停留所では、他のバス路線に、信濃吉田駅では鉄道に乗り継ぎが可能

停留所	乗り継ぎ路線	運行状況
東長野病院	路線バス：東長野病院線（長電バス株）	約30分～40分間隔で運行
信濃吉田駅	鉄道：長野線（長野電鉄株）	約20～30分間隔で運行
宇木	路線バス：日赤線（アルピコ交通株） 東長野病院線、浅川西条線、三才線（長電バス株）	約20～30分間隔で運行

- 乗降が限定される停留所は他のバス路線の利用が可能
  - ・稲田宮前～押鐘入口及び田中南～若槻台は、宇木方面行きは降車のみ、飯綱方面行きは乗車のみとなる

停留所	他のバス路線	運行状況
稲田宮前～吉田	三才線（長電バス株） ※300m程度離れた場所に他のバス路線も存在	約60分～90分間隔で運行
吉田高校	三才線、東長野病院線（長電バス株）	約30～40分間隔で運行
広町県住入口～押鐘入口	三才線、東長野病院線、浅川西条線（長電バス株）	約20～30分間隔で運行
田中南～若槻台	東長野病院線（長電バス株）	約30～40分間隔で運行

- 長野駅⇔牟礼駅間の広域移動は鉄道：北しなの線（しなの鉄道株）の利用も可能（平日32便）

# 牟礼線代替手段「(仮称) 乗合タクシー牟礼線」の品質保証について⑤

## 品質保証 (案)

### ○通院・通学における品質が保証されているか

- ・通院：午前中に通院でき、午後の早い時間帯に帰宅できる。
- ・通学：高校に始業前に通学できる、授業終了後・課外活動終了後に帰宅できる。

※観光は、牟礼線の利用ニーズを踏まえ除外

### ○現行路線の起点、経由地、終点が妥当か

- ・起 点：飯綱営業所であり従前から変更なし
- ・経由地：東長野病院、信濃吉田駅を追加  
地域拠点（東長野病院、信濃吉田駅）への移動等、利便性の観点から妥当
- ・終 点：長野駅から宇木に変更  
宇木等で他の路線が利用可能であることから運行区間の短縮は妥当

### ○車両のサイズが適切か

- ・圏域をまたぐ移動は10人未満であること、市街地での利用が多いこと、狭隘区間を走行していることから、10人乗りタクシーは適切なサイズ



○以上により、他の公共交通も活用（乗継含む）することで、代替手段の品質は県で定める最低限の品質を満たしている。

## 9. 長野地域

### 9-1 地域特性など

- 長野地域は県の北部に位置し、長野盆地の北西部に長野市街地が形成されており、県内では最も大きい都市規模を有しています。盆地北部の小布施町から盆地南部の千曲市まではほぼ一体的に市街地が連担しています。一方で山間部にも居住区が点在していることも特徴で、長野市の合併地域などには急傾斜に集落が点在する箇所なども多くみられます。また、長野市の鬼無里、戸隠地区と信濃町と高山村は特別豪雪地帯に指定されており、冬期は公共交通の運行に支障を来すこともあります。
- 北東側で接する北信地域との流動が最も多く、これに次いで南東側で接する上田地域との流動も多くなっています。その他に松本地域、佐久地域、北アルプス地域との流動もあります。
- 長野盆地の中南部には広い範囲にわたって都市施設が立地していますが、とくに高い集積がみられるのは、長野市中心部で、須坂市、千曲市の中心部にもまとまった立地がみられます。この他にも長野市北長野、長野市篠ノ井、長野市松代などに施設立地が目立ちます。
- 主な観光地としては、善光寺などがある長野市街地のほか、歴史・文化的資源としては松代城跡のある松代地区、戸隠神社のある戸隠地区などの入込みが多くなっています。このほかに小布施、飯綱高原、黒姫高原、山田温泉などのエリアも入込みの多い観光地となっています。

### 9-2 地域公共交通の概況

- 長野地域の鉄道網は、北陸新幹線、信越本線、篠ノ井線、飯山線の4路線のJR線と、信越本線から移管した並行在来線のしなの鉄道線及び北しなの線、長野電鉄長野線の計7路線の鉄道があり、長野駅は交通の要衝と位置づけられます。
- 北陸新幹線により首都圏、北陸圏までの速達性が確保されており、JR信越本線・篠ノ井線から中央西線を走る特急しなのにより、中京圏までも乗り換えなしでアクセスできる優位性をもっています。その他各路線の普通列車についても、飯山線を除いては、1日を通じて十分な運行が確保されているといえます。(なお、飯山線については次項「北信地域」のなかに記載)
- 路線バスについては、地域間幹線系統としてアルピコ交通の4路線、長電バスの4路線の運行があります。
- この他に市町村界を越えるバス路線として事業者による一般路線が2路線、コミュニティ路線が路線あります。朝夕の通学時間帯のみの運行という路線も複数あります。

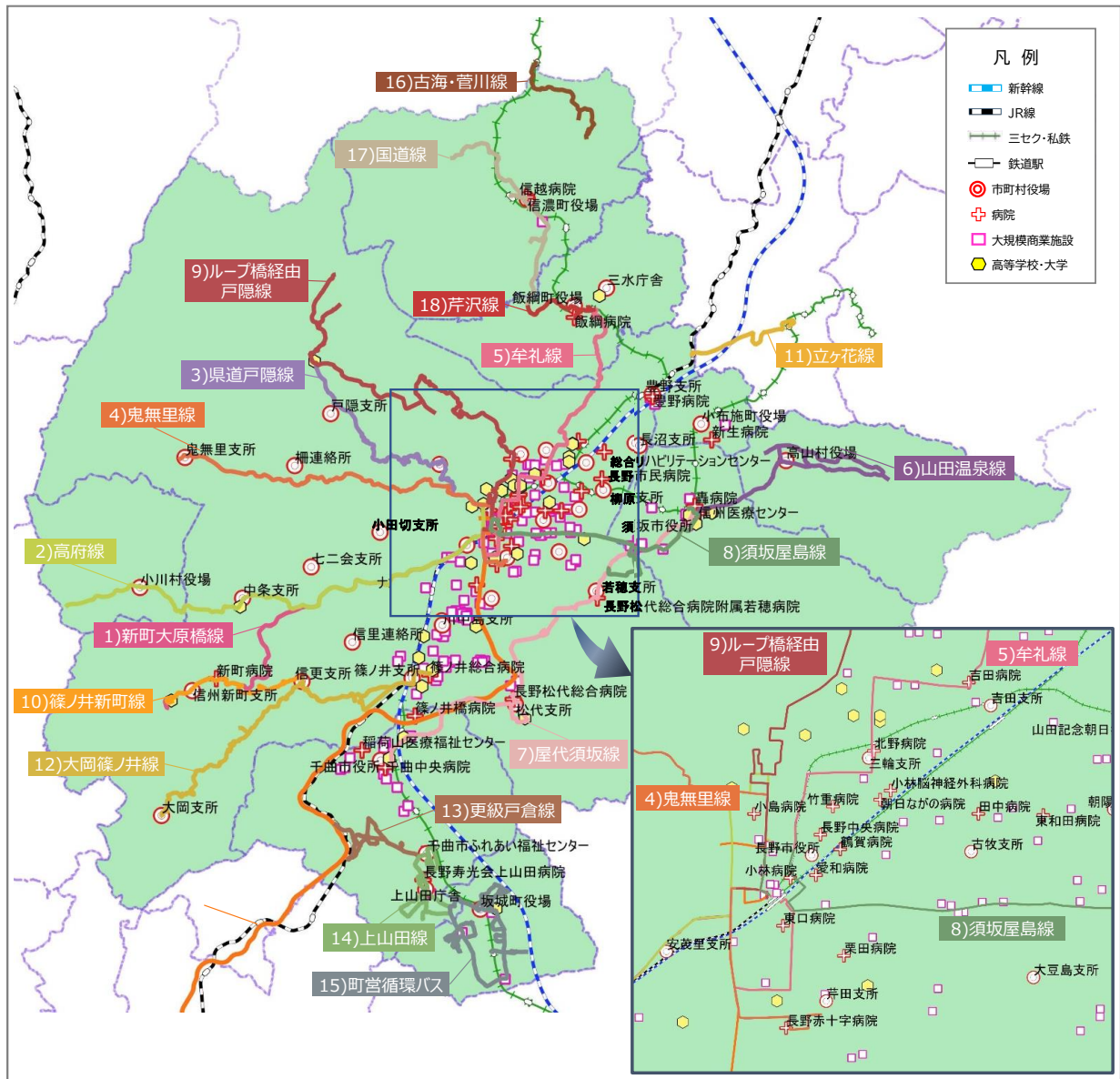
### 9-3 地域公共交通の課題

- 地域の日常生活においては、長野市中心部、須坂市中心部、千曲市中心部のほか、北長野、篠ノ井、松代などのへのアクセスが必要で、そのためのバス路線や鉄道路線が確保されていることが非常に重要となります。鉄道路線への接続が図られることで、上田方面、松本方面など地域外への移動もしやすい状況となります。
- 地域間幹線系統の各路線については、利用者の減少が目立つ路線も多く、維持のしやすさは路線ごとに差異があるといえます。また、同じ地域内のバス事業者でも沿線の市町村からの支援の仕組みが異なっていることなども課題といえます。運転手不足も目立ってきています。
- 主要観光地については、鉄道のほか、一般の路線バスやコミュニティバスなどで概ねアクセスが確保されているといえますが、旅行ニーズが多様化するなかで、観光客の訪問先や動き方も複雑になっており、二次交通もこれに対応していくことが求められています。

# 市町村界を跨ぐ主なバス路線の状況

令和5年10月1日現在  
 (データの年次は令和4年度のもの。ただし地域間幹線系統の国庫補助額は令和6年度申請のもの)

No.	路線種別	運行事業者 (委託先)	路線名	路線 距離	運行便数 (往復数)	利用者数 (輸送人員)	収支率	国庫申請額 (千円)
1	事業者路線 (地域間幹線系統)	アルピコ交通	新町大原橋線	25.6	5.8	89,311	39.0%	15,051
2			高府線	26.5	7.0	87,784	33.0%	12,996
3			県道戸隠線	27.1	7.6	50,798	27.4%	10,416
4			鬼無里線	24.2	8.5	43,381	25.3%	7,132
5		長電バス	牟礼線	21.1	12.0	151,363	47.1%	5,345.5
6			山田温泉線	13.5	13.3	46,831	36.1%	10,440.5
7			屋代須坂線	27.8	23.5	167,358	37.2%	16,842
8			須坂屋島線	15.4	19.3	81,062	72.5%	2,596.5
9	事業者路線 (その他一般路線)	アルピコ交通	ループ橋經由戸隠線	34.4	11.5			
10	コミュニティ路線 (廃止代替含む)	アルピコ交通	篠ノ井新町線	20.7	6.0			
11		長電バス	立ヶ花線	8.0	2.6			
12		大新東	大岡篠ノ井線	30.5	4.0			
13		信州観光バス	更級戸倉線	28.4	5.0			
14			上山田線	22.0	7.0			
15			町営循環バス	20.6	12.0			
16		長電バス	古海・菅川線	9.0	1.9			
17			国道線	14.0	4.3			
18	飯綱ハイヤー	芹沢線	7.4	3.0				



## 9-4 地域公共交通の将来ネットワーク

### A 広域高速交通軸(三大都市間連携)

首都圏と北陸圏を結ぶ大きな動線である北陸新幹線を広域高速交通軸として位置づけます。北陸新幹線は2024年に福井県敦賀市まで延伸し、将来的には近畿圏まで延伸する予定です。また、JR信越本線・篠ノ井線についても、中央本線（中央西線）を經由し名古屋を結ぶ特急列車に対して広域高速交通軸の役割を持たせます。

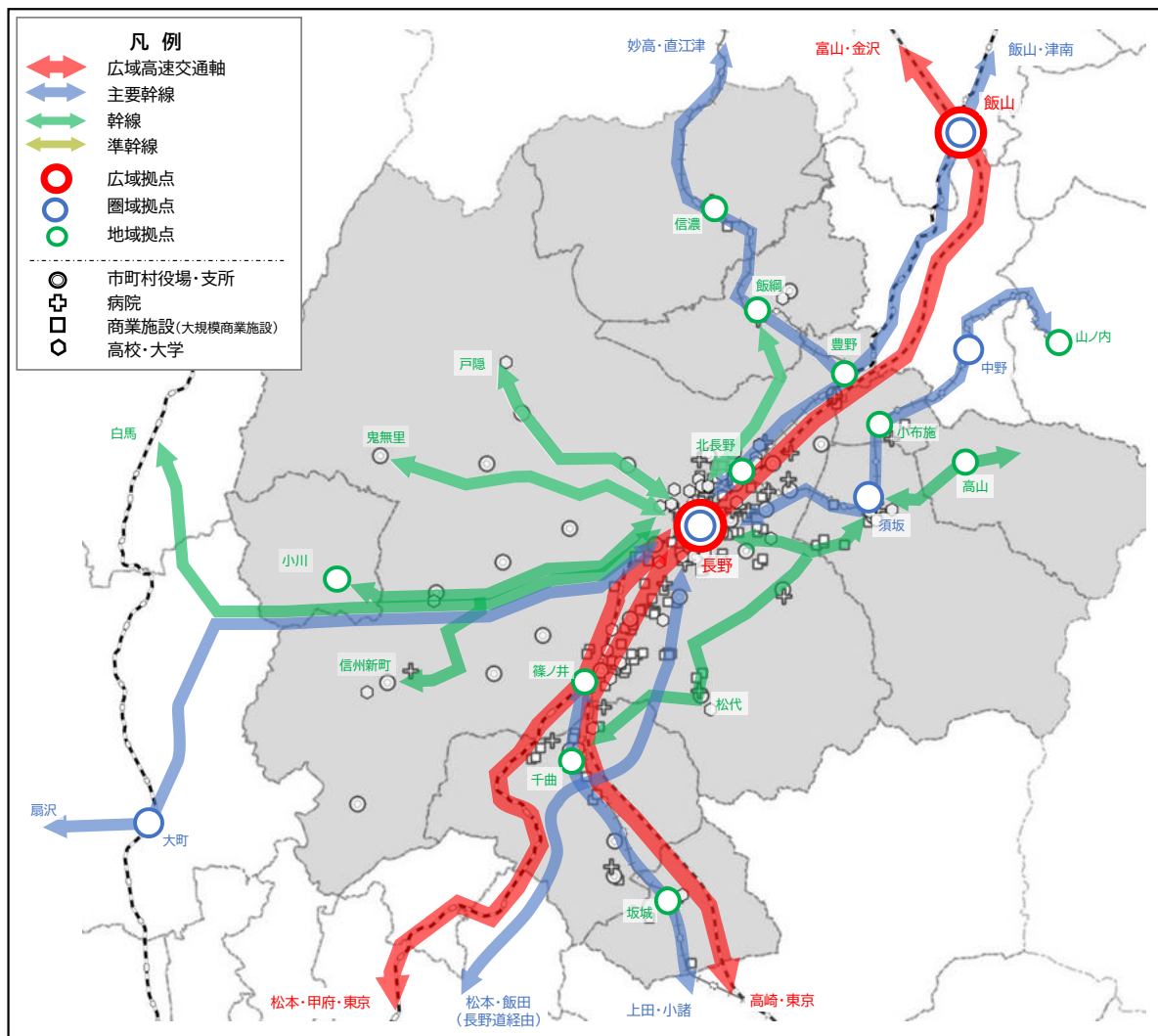
これら両路線の接続駅となる長野駅周辺を広域拠点と位置づけ、首都圏、中京圏とのアクセスの良さ、さらには県庁所在地としての都市機能の集積なども活かした利便性の高い拠点づくりについて、具体的な方策を検討していくものとします。

### B 主要幹線(隣接県連携・広域圏間連携)

JR信越本線・篠ノ井線を運行する普通列車については、地域住民の日常移動を支える重要な路線であり、主要幹線にも位置づけます。この他に、JR飯山線、しなの鉄道線及び北しなの線、長野電鉄長野線の各鉄道路線についても主要幹線として位置づけます。

運行事業者に対して引き続きのサービスの維持を求めるとともに、沿線市町村とも連携しながら支援策を検討していきます。

また、バス路線について、みずずハイウェイバス、長野・大町・扇沢線の2路線も主要幹線に位置づけ、今後のサービス拡充などについて支援策を検討していきます。



### C 幹線(圏域中心市町・周辺市町村間連携)

幹線としては、既存の地域間幹線系統のバス路線に長野・白馬線を加えアルピコ交通の5路線、長電バスの4路線を位置づけます。これらの路線の多くは引き続き国・県の地域間幹線系統補助を活用し、維持を図ります。

### D 準幹線(市町村間連携)

長野地域は、準幹線として個別路線の設定はしませんが、各市町村によるコミュニティ交通などを活用して、市町村間連携も図っていくものとしします。

## 拠点と軸の設定

区分	名称	位置づけ	具体的な路線・拠点	
拠点	広域拠点	・三大都市圏などと接続する県の玄関口	長野市	・長野(駅・市役所周辺)
	圏域拠点	・圏域の中心地	長野市	・長野(駅・市役所周辺)
	地域拠点	・各市町村内における交通結節点、目的先施設	須坂市	・須坂(駅・市役所周辺)
			長野市	・篠ノ井(駅・支所周辺) ・豊野(駅・支所周辺) ・北長野(駅・支所周辺)
			千曲市	・千曲(屋代駅・市役所周辺)
			坂城町	・坂城(駅・町役場周辺)
			小布施町	・小布施(駅・町役場周辺)
			高山村	・高山(村役場周辺)
			信濃町	・信濃(黒姫駅・町役場周辺)
			飯綱町	・飯綱(牟礼駅・町役場周辺)
小川村	・小川(バスティ高府・村役場周辺)			
軸	広域高速交通軸	・三大都市圏と県内の広域拠点を高速で結ぶ軸	鉄道	・北陸新幹線[JR東日本] ・信越本線(特急列車)[JR東日本] ・篠ノ井線(特急列車)[JR東日本]
	主要幹線	・隣接県と県内や県内の広域圏間(圏域拠点)を結ぶ路線	鉄道	・篠ノ井線(普通列車)[JR東日本] ・信越本線[JR東日本] ・飯山線[JR東日本] ・しなの鉄道線[しなの鉄道] ・北しなの線[しなの鉄道] ・長野線[長野電鉄]
			バス	・みすずハイウェイバス [アルピコ交通、伊那バス、信南交通] ・長野・大町・扇沢線[アルピコ交通]
	幹線	・圏域の中心市町(圏域拠点)と市町村(地域拠点)を結ぶ路線	バス	・新町大原橋線★[アルピコ交通] ・高府線★[アルピコ交通] ・県道戸隠線★[アルピコ交通] ・鬼無里線★[アルピコ交通] ・長野・白馬線[アルピコ交通] ・牟礼線★[長電バス] ・山田温泉線★[長電バス] ・屋代須坂線★[長電バス] ・須坂屋島線★[長電バス]
	準幹線	・圏域の中心市町以外の市町村間(地域拠点)を結ぶ路線	-	-

★ = 国・県の地域間幹線系統補助対象路線

☆ = 国・県の地域間幹線系統補助の対象となる可能性がある路線

以下、今回の更新で追加する内容

### 9-5 個別路線の見直し内容

○長野地域においては、令和7年度において複数の幹線の見直しが予定されています。特に牟礼線に関しては、令和7年10月から新しい形態による運行が予定されており、それに対応するため、長野地域編では個別路線の改定内容を追記していくことで計画の更新を行います。  
 なお、見直しを行う各路線の見直し内容が確定し次第、「9-1 地域特性など」～「9-4 地域公共交通の将来ネットワーク」の変更を行います。

#### ①牟礼線の見直し内容

牟礼線は地域間幹線系統に位置づけられていたことから、見直し後も幹線としての機能を引継ぎ、以下の点を踏まえて見直しを行います。

- 保障すべき移動は、長野県地域公共交通計画に準拠する
- 保障すべき品質は、通院、通学において長野県地域公共交通計画に準拠する
- 長野市、飯綱町を跨ぐ移動は、北しなの線の利用も可能であることから、公共交通を乗り継ぐことを含め、飯綱町の地域拠点と広域拠点及び圏域拠点を接続する

#### ○牟礼線が接続する拠点と軸（運行ルート）

区分	名称	凡例	位置づけ	具体的な拠点・路線	
拠点	①広域拠点		○三大都市圏など直接アクセス可能な交通結節点	---	---
	②圏域拠点		○圏域の中心市町の交通結節点	---	---
	③地域拠点		<ul style="list-style-type: none"> <li>○各市町村中心部の交通結節点</li> <li>○中核的な医療機関、高校、交通結節点</li> </ul> <div style="border: 1px solid black; padding: 5px; margin-top: 5px;"> <ul style="list-style-type: none"> <li> ③地域拠点(病院)</li> <li> ③地域拠点(高校)</li> <li> ③地域拠点(交通結節点)</li> </ul> </div>	長野市	<ul style="list-style-type: none"> <li> 東長野病院</li> <li> 長野高校</li> <li> 長野高専</li> <li> 長野女子高校</li> <li> 吉田高校</li> <li> 市立長野高校</li> <li> 信濃吉田駅</li> <li> 宇木</li> </ul>
				飯綱町	<ul style="list-style-type: none"> <li>・飯綱町役場</li> <li> 飯綱病院</li> <li> 北部高校</li> <li> 牟礼駅</li> </ul>



○牟礼線が保障すべき品質

種別	品質保証の基本的な考え方		設定する水準		
	通院	通学	運行日	運行時間帯	運行本数
【C' みなし 幹線	当該軸の沿線の居住区を出発して直接、地域拠点に当たる中核病院午前中に到着。診療を終え、午後の早い時間帯に帰宅できる便がある。	沿線の居住区から地域拠点に当たる高校への登下校に対応した便がある。 下校時は、授業終了後・課外活動終了後に帰宅できる便がある。	平日のみ	概ね 6～20時	11便 /日程度

## 高府線に係る拠点の再設定について

- 現在の地域編の拠点名は「〇〇駅周辺」という記載であるため、具体的な名称とする。
- 令和7年度中に拠点を再設定し通院・通学の移動保証を確認

## 地域拠点（案）

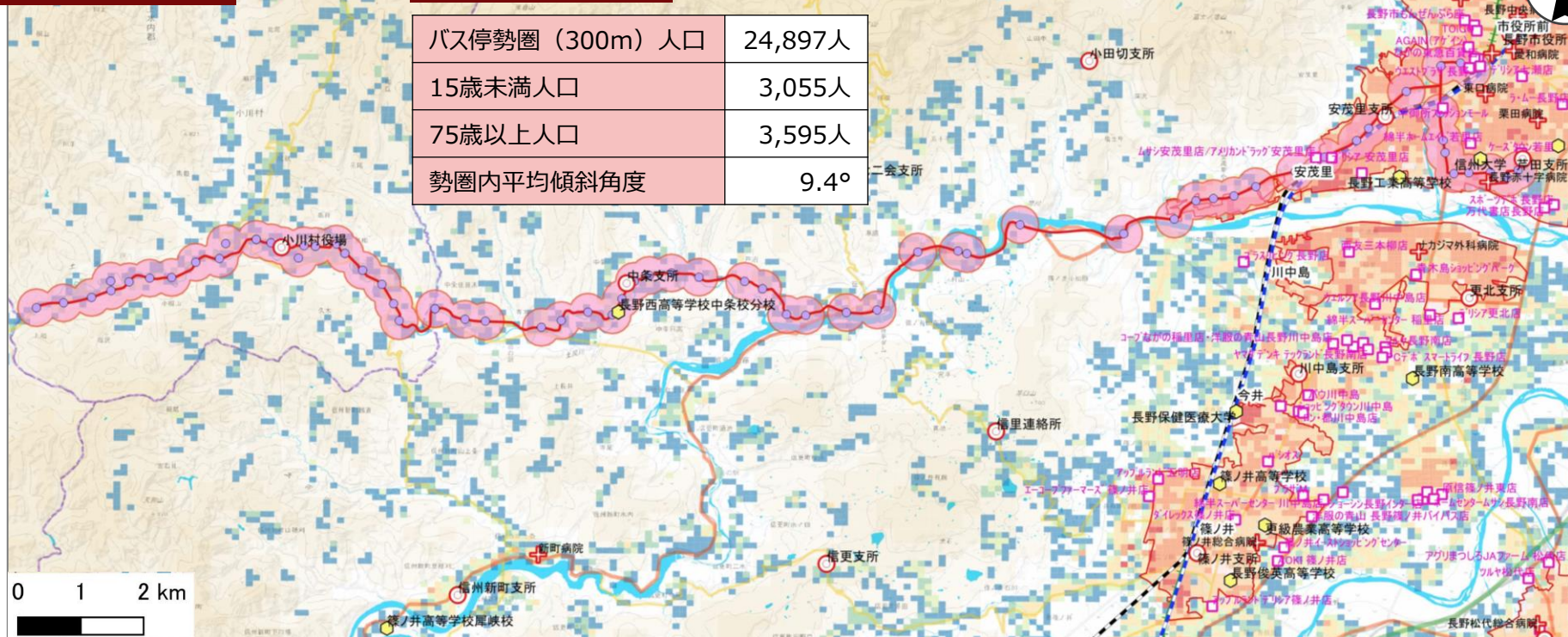
	市町村	拠点名称
交通結節点	小川村	バスティ高府
	長野市	長野駅
中核的な医療機関	長野市	長野赤十字病院
高校	小川村	長野西中条校
	長野市	—

# 「高府線」に関する利用実態について

## 沿線マップ

## GIS分析 (R2年度)

バス停勢圏 (300m) 人口	24,897人
15歳未満人口	3,055人
75歳以上人口	3,595人
勢圏内平均傾斜角度	9.4°



## 路線の基礎データ (R7.4.1.時点)

路線名	高府線	
事業主体	アルピコ交通(株)	
事業形態	許認可形式	一般乗合旅客運送事業[4条]
	運行方式	路線定期運行
路線区分	地域間幹線系統、C幹線 (県計画)	
沿線市町村	長野市、小川村	
車両	使用車両	大型バス [車長11m]
	定員	65~74人

運行状況	起点	長野駅	
	終点	高府 / 初引	
	キロ程	25.8km / 31.2km	
	運行日	毎日	
	運行本数	高府行	7便 (平日) 3便 (土休日)
		長野行	7便 (平日) 3便 (土休日)
運行時間帯	高府行	8:10~20:19	
	長野行	6:30~18:56	
運賃	種別	距離制 (区間制)	
	金額	160円~1,550円	

## 利用実績 (事業者報告数値)

	R5年度	R6年度
年間利用者数※1	89,153人	95,468人
平均乗車密度※2	2.8人	3.0人
1人平均乗車キロ※1	7.3km	9.0km
平均運行便数/1日	21.8便	21.8便

※1: 高府系統の数値

※2: 1便あたり、起点から終点まで平均して何人乗車しているか

# 「高府線（長野行/平日）」に関する利用実態について

- 令和6年6月19日の平日に実施した利用実態調査のうち、小川村→長野市間の各バス停の乗降人数及び通過人員を整理。
- 朝の便に関しては、小川村から長野市内への市村を跨ぐ移動が一定程度存在し、かつ11人以上乗車していることからバス車両での運行が必要。
- 多くの乗車又は降車のあるバス停や時間帯を踏まえると、小川村から長野市内への通勤や通学での利用や長野市内の通勤や通学で利用されている可能性。
- また、長野西高校中条校の授業終了後や課外活動終了後の帰宅に利用されている可能性。

… 5人以上の乗車又は降車があるバス停

… 11人以上乗車している区間

停留所名	6:30		7:20		7:50		10:10		12:10		14:10		15:40		16:10		17:10		18:10		19:10		
	乗	降	乗	降	乗	降	乗	降	乗	降	乗	降	乗	降	乗	降	乗	降	乗	降	乗	降	
初引	0	0	0	0	0	0	0	0	0	0	0	0	0	0	0	0	0	0	0	0	0	0	
日影	0	0	0	0	0	0	0	0	0	0	0	0	0	0	0	0	0	0	0	0	0	0	
横峯	0	1	1	0	0	0	0	0	0	0	0	0	0	0	0	0	0	0	0	0	0	0	
坂ノ瀬	0	1	1	2	2	0	0	0	0	0	0	0	0	0	0	0	0	0	0	0	0	0	
種荷	0	1	1	2	2	0	0	0	0	0	0	0	0	0	0	0	0	0	0	0	0	0	
種荷入口	0	1	1	2	2	0	0	0	0	0	0	0	0	0	0	0	0	0	0	0	0	0	
小根山	1	1	1	2	2	0	0	0	0	0	0	0	0	0	0	0	0	0	0	0	0	0	
避難橋	1	1	1	2	2	0	0	0	0	0	0	0	0	0	0	0	0	0	0	0	0	0	
落合	1	1	1	2	2	0	0	0	0	0	0	0	0	0	0	0	0	0	0	0	0	0	
小川大久保	2	3	3	4	2	0	0	0	0	0	0	0	0	0	0	0	0	0	0	0	0	0	
釜釜	1	4	1	5	2	0	0	0	0	0	0	0	0	0	0	0	0	0	0	0	0	0	
小川村役場前	4	1	4	0	0	0	0	0	0	0	0	0	0	0	0	0	0	0	0	0	0	0	
高府上町	4	4	4	0	0	0	0	0	0	0	0	0	0	0	0	0	0	0	0	0	0	0	
高府	5	9	4	3	3	0	1	1	1	1	2	2	1	1	0	0	0	0	0	0	0	0	
西山農協前	1	10	4	1	4	0	0	1	1	1	1	2	1	1	0	0	0	0	0	0	0	0	
小川下市場	1	11	2	6	4	0	0	1	1	1	1	2	1	0	0	0	0	0	0	0	0	0	
小川新田	11	6	1	5	0	1	2	1	1	3	1	1	3	1	0	0	0	0	0	0	0	0	
夏和	11	6	5	0	0	2	2	1	3	1	0	0	0	0	0	0	0	0	0	0	0	0	
雲井橋	11	1	7	5	0	2	2	1	4	1	0	0	0	0	0	0	0	0	0	0	0	0	
鴨ノ尾	11	7	1	6	0	2	1	4	1	4	1	0	0	0	0	0	0	0	0	0	0	0	
市ノ口	11	7	6	0	2	1	4	1	4	1	0	0	0	0	0	0	0	0	0	0	0	0	
大野	1	12	7	6	0	2	1	4	1	4	1	0	0	0	0	0	0	0	0	0	0	0	
大野庚申堂	12	7	6	0	2	1	4	1	4	1	0	0	0	0	0	0	0	0	0	0	0	0	
青木	12	7	6	0	1	3	1	4	1	4	1	0	0	0	0	0	0	0	0	0	0	0	
刈宿	12	7	6	1	1	3	1	4	1	4	1	0	0	0	0	0	0	0	0	0	0	0	
長谷島	12	7	6	1	3	1	4	1	4	1	0	0	0	0	0	0	0	0	0	0	0	0	
中条	1	13	1	8	6	1	4	1	31	2	33	7	1	7	15	2	2	2	0	0	0	0	
中条小学校入口	13	8	1	6	1	4	1	4	1	33	7	15	2	2	0	0	0	0	0	0	0	0	
中条支所前	13	8	6	1	4	1	4	1	33	7	15	2	0	0	0	0	0	0	0	0	0	0	
大島	13	8	6	1	4	1	4	1	33	7	15	2	0	0	0	0	0	0	0	0	0	0	
境ノ沢	13	8	6	1	4	1	4	1	33	7	15	2	0	0	0	0	0	0	0	0	0	0	
市ノ瀬	13	8	6	1	2	4	1	4	1	33	7	15	2	0	0	0	0	0	0	0	0	0	
下五十里	13	8	6	2	4	1	4	1	33	7	15	2	0	0	0	0	0	0	0	0	0	0	
上五十里	13	8	6	2	4	1	4	1	33	7	15	2	0	0	0	0	0	0	0	0	0	0	
大安寺	13	8	6	2	4	1	4	1	33	7	15	2	0	0	0	0	0	0	0	0	0	0	
大安寺大門	13	8	6	2	4	1	4	1	33	7	15	2	0	0	0	0	0	0	0	0	0	0	
松葉屋前	13	8	6	2	4	1	4	1	33	7	15	2	0	0	0	0	0	0	0	0	0	0	
笹平	2	15	8	6	2	1	5	1	33	7	15	2	0	0	0	0	0	0	0	0	0	0	
瀬脇	3	18	8	1	7	2	5	1	33	7	15	2	0	0	0	0	0	0	0	0	0	0	
村山	1	19	8	1	8	2	5	1	33	7	15	2	0	0	0	0	0	0	0	0	0	0	
飯森口	1	20	8	1	9	1	5	1	33	7	15	2	0	0	0	0	0	0	0	0	0	0	
秋吉	1	21	8	1	9	1	5	1	33	7	15	2	0	0	0	0	0	0	0	0	0	0	
新橋	1	21	8	1	9	1	5	1	33	7	15	2	0	0	0	0	0	0	0	0	0	0	
小市上町	1	22	8	1	9	2	3	5	1	32	7	15	2	0	0	0	0	0	0	0	0	0	
無常院	1	23	8	5	14	3	1	6	3	4	1	32	7	15	2	0	0	0	0	0	0	0	
小市小田切口	3	26	8	3	17	2	5	6	1	5	2	34	7	15	2	0	0	0	0	0	0	0	
松ヶ丘小入口	3	29	8	5	22	5	6	5	6	5	34	7	14	2	0	0	0	0	0	0	0	0	
小市犀沢橋	2	31	9	3	25	5	1	7	1	6	34	7	14	2	0	0	0	0	0	0	0	0	
小市車	1	32	9	1	26	1	6	7	6	1	33	7	14	2	0	0	0	0	0	0	0	0	
西河原	4	28	5	4	5	2	8	1	8	6	15	18	2	5	1	4	11	2	0	0	0	0	
小路	1	28	4	1	23	8	8	6	0	18	5	11	2	0	0	0	0	0	0	0	0	0	
安茂里大門	2	1	29	1	3	1	24	2	6	8	1	7	3	15	5	1	10	1	3	0	0	0	
美出	2	31	3	2	2	24	1	5	1	9	7	2	13	5	1	11	1	4	0	0	0	0	
長野口	4	27	3	6	18	5	9	7	1	12	5	11	5	1	11	1	4	0	0	0	0	0	
末広前	7	20	3	8	10	2	3	1	8	7	12	2	1	6	11	1	3	0	0	0	0	0	
長野駅	6	9	17	2	1	6	4	3	0	4	4	6	1	2	11	3	4	2	1	10	2	1	0
千石入口	1	17	1	1	1	1	0	4	1	2	3	2	2	1	0	0	0	0	0	0	0	0	
かるかや山前	2	15	1	1	1	1	0	1	3	2	3	2	2	2	1	0	0	0	0	0	0	0	
昭和通り	1	14	1	1	1	1	0	1	2	1	3	2	2	2	1	0	0	0	0	0	0	0	
セントラル	1	14	1	1	1	1	0	2	1	3	2	2	2	1	0	0	0	0	0	0	0	0	
権堂入口	2	12	1	0	1	1	0	2	1	1	2	2	2	2	0	0	0	0	0	0	0	0	
花の小路	4	8	0	1	1	1	0	1	1	1	2	2	2	2	0	0	0	0	0	0	0	0	
蓮光寺大門	8	0	0	1	1	1	0	1	0	1	0	2	0	2	0	2	0	0	0	0	0	0	
中御所																							
荒木入口																							
荒木																							
荒木南																							
信大工学部前																							
日赤																							
若里多目的広場																							
水野美術館前																							
ビッグハット																							
	42	42	10	10	34	34	9	9	9	9	8	8	40	40	10	10	18	18	4	4	0	0	0

# 「高府線（高府・初引行/平日）」に関する利用実態について

- 令和6年6月19日の平日に実施した利用実態調査のうち、長野市→小川村間の各バス停の乗降人数及び通過人員を整理。
- 長野市内での乗降がほとんどであり、市村を跨いだ移動は少ない。
- 11人以上乗車している区間は長野市内のみとなっており、市村を跨いだ移動に11人乗り以上のバス車両は過大である可能性。
- 多くの乗車又は降車のあるバス停や時間帯を踏まえると、長野西高校中条校への通学利用や昼間の買物利用、長野市内の通勤や通学で利用されている可能性。
- また、学生や社会人が長野市内の帰宅に利用されている可能性。

停留所名	8:00		9:50		11:30		12:50		14:00		15:20		16:20		17:30		18:20		19:20		20:20										
	乗	降	乗	降	乗	降	乗	降	乗	降	乗	降	乗	降	乗	降	乗	降	乗	降	乗	降									
蓬光寺大門	3	3		0		0	1	1		0		0	7	7	4	4	1	1	1	1	1	1									
花の小路	2	5		0		0		1		0		0	0	7	4			1	4	5	1										
権堂入口	3	8		0	1		5	6		0		0	1	8	3		7		1	6	1	2									
セントラル		8		0		1	1	7	1	1	1	1	1	8	1		8	1	2	6	6	2									
昭和通り		8		0	1		2	7	1		1	1	3	11	2		10		2	6	2										
かるかや山前		6		0		2		7	1	2	1	1	12	4		14		2	6	7	2										
千石入口		2	6		0	2	1	3	1	8	2	1	2	2	14		2	1	6	7	2										
長野駅	25	2	29	5	5	9	11	9	4	13	3	5	15	17	13	6	19	9	23	4	6	9	3	13	5	1	6				
末広町		29		5	1	12		13	1	6	1	18		19	1	24		6		13		6									
長野BT	2	1	30		5	12		15		6	2	20	5	24	1	25		6	1	14		6									
差出	1		31	1	6	1	2	11		3	12	1	5	1	19	1	23		1	24		1	5		14		6				
安茂里大門	3	1	33		6	1	12		11		1	4	1	3	17	1	22		1	23		5		14		6					
小路		33		6		12		11		11		4	3	14		22		23		5		14		1	5						
西河原	19		52		2	4	4	4	12	3	2	12	1	5	1	3	21	3	1	15	3	3	23	1	1	5	3	3	14	2	7
小市東	1		53		4		12		12		1	4	1	20		15	1	22		5		14		1	6						
小市屋沢橋			53		4		11		11		1	4	2	18		15	3	19		5		3	11		6						
松ヶ丘小入口			53		4		3	8		10		4	4	14		2	13		19		1	4	1	10		6					
小市小田切口			53		4		2	6	1	10	1	5	2	12		11	1	18		2	2	1	9		6						
無常院	1		54		4		4	2	5	5		5	5	7		11		18		2		1	8		6						
小市上町			54	1	5		2		5	5		5	7	1	10		1	17		1	1		8		6						
新橋			54		5		2		5	5		5	7	10		1	16		1			8		6							
秋古	1		55		5		2		5	5		5	7	10		1	15		1			8		6							
飯森口			55		5		2		5	1	4	3	4	9		1	14		1			8		1	5						
村山			55		5	1	3		4	4		4	4	1	9	1	13		1	2		6		5							
瀬脇			55		5		3		4	4		4	4	9	2	11		1			6		5								
笹平			55		5		3		4	4		4	4	9	1	10		1		1		5		5							
松葉屋前			55		5		3		4	4		4	1	3	9	10		1			5		5								
大安寺大門			55		5		3		4	4		4	3	9	10		1			5		5									
大安寺			55		5		3		4	4		4	1	2	9	10		1			5		5								
上五十里			55		5		3		4	4		4	2	9	10		1			5		5									
下五十里			55		5		3		4	4		4	2	9	10		1			5		5									
市ノ瀬			55		5		1	2		4		4	2	9	10		1			5		5									
境ノ沢			55		5		2	1	3	4		4	2	9	10		1			5		5									
大鼻			55		5		2	3		3		4	2	9	10		1			5		5									
中条支所前			55		5		2	3		4		1	1	9	1	9		1			5		5								
中条小学校入口			55		5		2	3		3	1	3	1	9	2	7		1			5		5								
中条		53	2		1	4		2	3	1	2	1	0	2	7	7		1	2	3	1	4									
長谷島			2		4		2		3	2		0		7	7		1			3		4									
刈宿			2		4		2		2	1	2	2	0	7	7		1			3		4									
青木		1	1		1	3		2		2		2	0	7	7		1			3		4									
大野庚申堂	1		2		3		2		2	2		2	0	7	7		1			3		4									
大野			2		1	2		2		2		2	0	7	7		1			3		4									
市ノ口			2		2		2		2	2		2	0	7	7		1			3		4									
鴨ノ尾			2		2		2		2	2		2	0	7	1	6		1			3		4								
雲井橋			2		2		2		2	2		2	0	7	6		1			3		4									
夏和			2		2		2		2	2		2	0	7	6		1			3		4									
小川新田			2		2		2		2	2		2	0	1	6		6		1	1	2	1	3								
小川下市場			2		2		2		2	2		2	0	6	6		1		1	1	1	3									
西山農協前		1	1		2		2		2	2		2	0	6	6		1	0		1	1	3									
高府		1	0		2	0		2	0	1	1	1	0	6	0		6	0		0	1	0									
高府上町								0		1	0		1	0																	
小川村役場前								0		0	3		4	0																	
釜蓋								0		0	1		3	0																	
小川大久保								0		0	3		0	0																	
落合								0		0	3		0	0																	
避難橋								0		0	3		0	0																	
小根山								0		0	3		0	0																	
稲荷入口								0		0	3		0	0																	
稲荷								0		0	1	2		0	0																
坂ノ瀬								0		0	2		0	0																	
横峯								0		0	2		0	0																	
日影								0		0	0		0	0																	
初引								0		0	0		0	0																	

  ... 5人以上の乗車又は降車があるバス停

  ... 11人以上乗車している区間

# 「高府線（長野行/土休日）」に関する利用実態について

- 令和6年6月23日の日曜日に実施した利用実態調査のうち、小川村→長野市間の各バス停の乗降人数及び通過人員を整理。
  - 小川村から長野市内への市村を跨ぐ移動は非常に少ない（小川村乗車：6時台1人、8時台2人）。
  - 多くの乗車又は降車のあるバス停や時間帯を踏まえると、観光客等が長野駅から善光寺までの間の移動で利用されている可能性。
  - 平日に比べると利用者数は少ない（11人以上乗車している区間はない）。
- 6/19（平日）：184人  
6/23（日曜日）：46人 ※うち25人が長野駅からの利用者

停留所名	6:40			8:00			10:10			12:10			14:10			15:40			16:30			18:10		
	乗	降	通過	乗	降	通過	乗	降	通過	乗	降	通過	乗	降	通過	乗	降	通過	乗	降	通過	乗	降	通過
高府	1	1	1	1	1	1		0		0		0		0		0		0		0		0		0
西山農協前			1			1			0		0			0		0		0		0		0		0
小川下市場			1	1		2			0		0			0		0		0		0		0		0
小川新田			1			2			0		0			0		0		0		0		0		0
夏和			1			2			0		0			0		0		0		0		0		0
雲井橋			1			2			0		0			0		0		0		0		0		0
鶴ノ尾			1			2			0		0			0		0		0		0		0		0
市ノ口			1			2			0		0			0		0		0		0		0		0
大野			1			2			0		0			0		0		0		0		0		0
大野庚申堂			1	2		4			0	2	2			0		0	1	1		0		0		0
青木			1			4			0		2			0		0		1		0		0		0
刈宿			1			4			0		2			0		0		1		0		0		0
長谷島			1			4			0		2			0		0		1		0		0		0
中条	1		2			4			0		2			0		0		1	1		1		1	1
中条小学校入口			2			4			0		2			0		0		1		1		1		1
中条支所前			2			4			0		2			0		0		1		1		1		1
大島			2			4			0		2			0		0		1		1		1		1
境ノ沢			2			4			0		2			0		0		1		1		1		1
市ノ瀬			2			4			0		2			0		0		1		1		1		1
下五十里			2			4			0		2			0		0		1		1		1		1
上五十里			2			4			0		2			0		0		1		1		1		1
大安寺			2			4			0		2			0		0		1		1		1		1
大安寺大門			2			4			0		2			0		0		1		1		1		1
松葉屋前			2			4			0		2			0		0		1		1		1		1
笹平			2			4			0		2			0		0		1		1		1		1
瀬脇			2			4	1		1		2			0		0		1		1		1		1
村山			2			4			1		2			0		0		1	1		2		2	2
飯森口			2	1		5			1		2			0		0		1		2		2		2
秋古			2			5			1		2			0		0		1		2		2		2
新橋			2			5			1		2			0		0		1		2		2		2
小市上町	1		3			5	2		3		2			0		0		1		2		2		2
無常院	1		4			5	2		5		2			0		0		1		2		2		2
小市小田切			4			5			5		2			0		0		1		2		2		2
松ヶ丘小入口			4	1		6			5		2	2		2		0		1		2		2		2
小市犀沢橋			4	1		7			5		2			2		0		1		2		2		2
小市東			4			7			5		2			2		0		1		2		2		2
西河原			4			7	2		3	1	3			2		0		1		2		2		2
小路	1	1	4			7			3		3			2		0		1		2		2		2
安茂里大門			4	1		8	1		4	1	4			2		0		1		2		2		2
差出			4	1		9			4		4			2		0	1		2		2		2	2
長野BT			4		1	8			4		4			2		0		2		2		2		2
末広町			4			2	6		4		4		1	1		0		1	1		1	1	1	1
長野駅	2	2	4	2	5	3	1	3	2	2	4	2	8	1	8	4	4	4	1	4	1	1	1	1
千石入口			4			3			2		2			8		4		1	3		1		1	1
かるかや山前	1	3				3			2		2			8		4		3		1		1		1
昭和通り			3		1	2			2		2			8		4		3		1		1		1
セントラル	1	2				2	1		3		2		1	7		4		3		1		1		1
権堂入口			2		1	1			3		2			7		4		3		1		1		1
花の小路			2			1	0		3		2			2	5		4		3		1		1	1
善光寺大門	2	0				0		3	0		2	0	5	0		4	0	3	0		0		0	0

  ... 5人以上の乗車又は降車があるバス停

  ... 11人以上乗車している区間

# 「高府線（高府・初引行/土休日）」に関する利用実態について

- 令和6年6月23日の日曜日に実施した利用実態調査のうち、長野市→小川村間の各バス停の乗降人数及び通過人員を整理。
- 長野市内での乗降がほとんどであり、市村を跨いだ移動は少ない（小川村降車：11時台1人、17時台1人）
- 11人以上乗車している区間は長野市内のみとなっており、市村を跨いだ移動に11人乗り以上のバス車両は過大である可能性。
- 多くの乗車又は降車のあるバス停や時間帯を踏まえると、昼間以降に長野市内の自宅への帰宅等で利用されている可能性。
- 平日に比べると利用者数は少ない。  
6/19（平日）：254人  
6/23（日曜日）：67人

… 5人以上の乗車又は降車があるバス停

… 11人以上乗車している区間

停留所名	8:00			9:50			11:30			12:50			15:20			16:20			17:40			19:20			
	乗	降	通過	乗	降	通過	乗	降	通過	乗	降	通過	乗	降	通過	乗	降	通過	乗	降	通過	乗	降	通過	
善光寺大門						0	1		1	3		3		0		0	1		1	1		1			
花の小路	1		0			0			1	1		4	1	1	1		1		2			1			
権堂入口	1		2			0			1	1		5	1	2	4		5		2			1			
セントラル			2			0			1			5		2			5		2			1			
昭和通り			2			0			1			5		2			5		2			1			
かるかや山前	1		3			0	1		2			5	1	3			5		2			1	0		
千石入口			3			0			2	2	1	6		3			5		1	1		0			
長野駅		2	1	4		4	5		7	2	3	5	11	14	2	1	6	6	7	2		2			
末広町			1			4	1		8			5		14	1		7		7			2			
長野BT			1			4			8			5	1	15			7		7			2			
差出			1			4		1	7		2	3		14		2	5		7			2			
安茂里大門			1			4			7			3	4	10		3	2		7			2			
小路			1			4			7			3		10			2		7			2			
西河原	1		2		3	1	1		8	2		5	1	4	7		2	3	10		1	1			
小市東			2			1			8			5		7			2		1	9		1			
小市犀沢橋	1	1				1			8			5		7			2		2	7		1			
松ヶ丘小入口	1		2			1		1	7		2	3		1	6		2		7		1	0			
小市小田切口		1	1			1			7		3		1	5		2		7			0				
無常院			1			1		3	4		3		5			2		2	5			0			
小市上町			1			1		1	3		3		5			2		5			0				
長野市			1			1			3		3		5			2		5			0				
新橋			1			1			3		3		5			2		5			0				
秋古			1			1			3		3		5			2		5			0				
飯森口		1	0			1			3		3		1	4		2		5			0				
村山			0			1			3		2	1	1	3		2		2	3			0			
瀬脇			0			1			3		1		3			2		1	2			0			
笹平			0			1			3		1		1	2		2		2			0				
松葉屋前			0			1			3		1		2			2		2			0				
大安寺大門			0			1		1	2		1		2			2		2			0				
大安寺			0			1			2		1		2		1	1		2			0				
上五十里			0			1			2		1		2			1		2			0				
下五十里			0			1			2		1		2			1		2			0				
市ノ瀬			0			1			2		1		2			1		2			0				
境ノ沢			0			1			2		1		1	1		1		2			0				
大畠			0			1			2		1		1			1		2			0				
中条支所前			0			1			2		1		1			1		1	1			0			
中条小学校入口			0			1			2		1		1			1		1			0				
中条			0			1			2		1		1			1		1			0				
長谷島			0			1			2		1		1			1		1			0				
刈宿			0			1			2		1		1			1		1			0				
青木			0			1			2		1		1			1		1			0				
大野庚申堂			0			1		1	1		1	0	1	0		1	0	1			0				
大野			0		1	0			1		0		0			0		1			0				
市ノ口			0			0			1		0		0			0		1			0				
鴨ノ尾			0			0			1		0		0			0		1			0				
雲井橋			0			0			1		0		0			0		1			0				
夏和			0			0			1		0		0			0		1			0				
小川村			0			0			1		0		0			0		1			0				
小川新田			0			0			1		0		0			0		1			0				
小川下市場			0			0			1		0		0			0		1			0				
西山農協前			0			0			1		0		0			0		1			0				
高府			0			0		1	0		0		0			0		1			0				
			5	5		4	4		9	9		11	11		16	16		8	8		11	11		3	3

# 今後の検討スケジュールについて

- 全体会議及び地域別部会でバス路線のあり方の抜本的な見直しや行政の支援のあり方を検討したうえで、公共交通におけるサービスの品質保証に向けて、「地域編」の具体化を検討
- 牟礼線・高府線廃止後の代替手段に係る品質保証等を優先して検討

