

平成30年度 木材流通調査（抜粋版）

（調査対象：平成29年1月～12月）

1	長野県の木材産業の概要	1
2	県産材流通フロー	4
3	業態別業者数	6
4	素材生産	7
5	木材販売	11
6	製材・加工	12
7	木材市場・合板向け原木出荷	16
8	乾燥材出荷等	17
9	製材端材の発生量等	18
10	プレカット	19

長野県 林務部

1 長野県の木材産業の概要

(千m³) 図1 長野県の樹種別素材生産量の推移

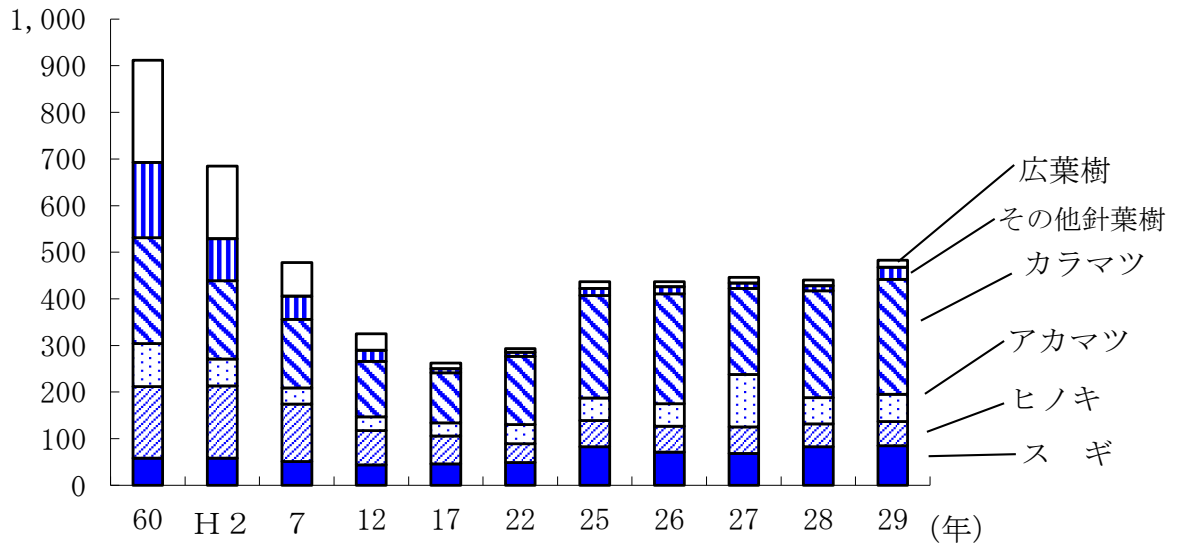


表1 長野県の所有形態別素材生産量 (単位：千m³)

区分	50	55	60	H2	7	12	15	17	22	25	26	27	28	29
民有林	547	499	509	412	246	196	146	165	158	281	259	264	271	287
国有林	452	389	403	273	232	129	99	97	135	156	178	184	171	195
計	999	888	912	685	478	325	245	262	293	437	437	448	442	482

資料：農林水産省「木材統計」「木材需給報告書」及び中部森林管理局提供データ

図2 長野県の所有形態別素材生産量

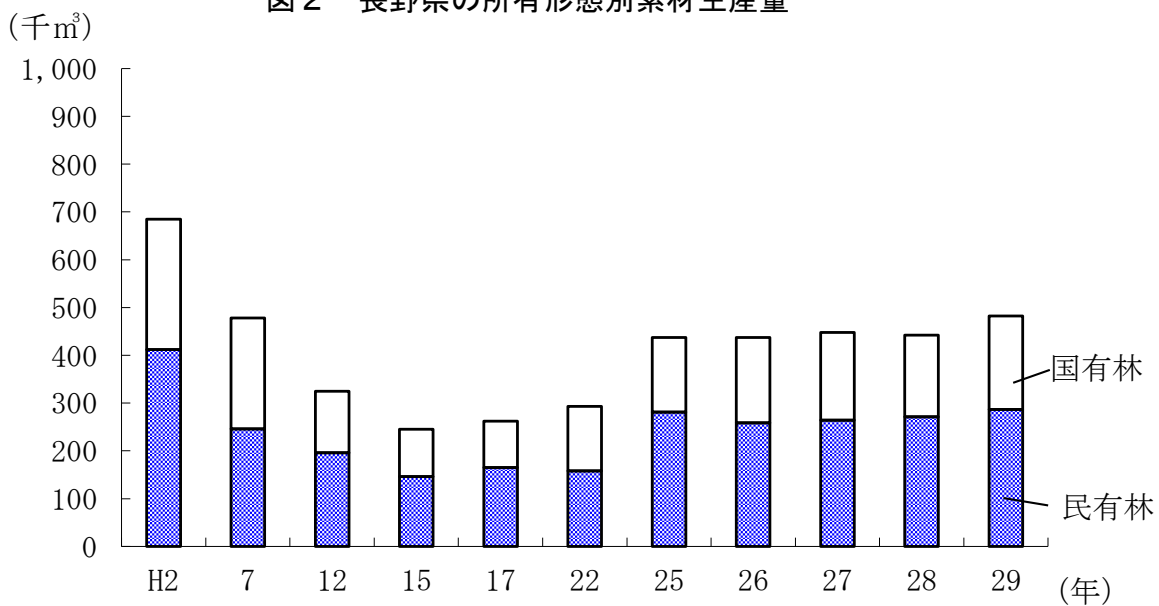


表 2 長野県の需要部門別素材生産量

(単位：千m³)

区分	S50	55	60	H2	7	12	15	17	22	25	26	27	28	29
製材用	708	634	569	437	344	242	186	205	164	186	198	212	201	192
パルプ・チップ用	245	201	273	206	102	59	59	56	54	95	76	74	66	84
合板用	1	1	0	0	0	0	0	1	75	156	163	162	175	206
その他	45	52	70	42	32	24	—	—	—	—	—	—	—	—
計	999	888	912	685	478	325	245	262	293	437	437	448	442	482

資料：農林水産省「木材統計」「木材需給報告書」

注：「パルプ・チップ用」は平成12年まではパルプ用と木材チップ用の合算、平成15年以降は木材チップ用のみ。「その他」は昭和60年まではその他用、電柱用、杭丸太用及び足場丸太用の合算。

図 3 長野県の需要部門別素材生産量

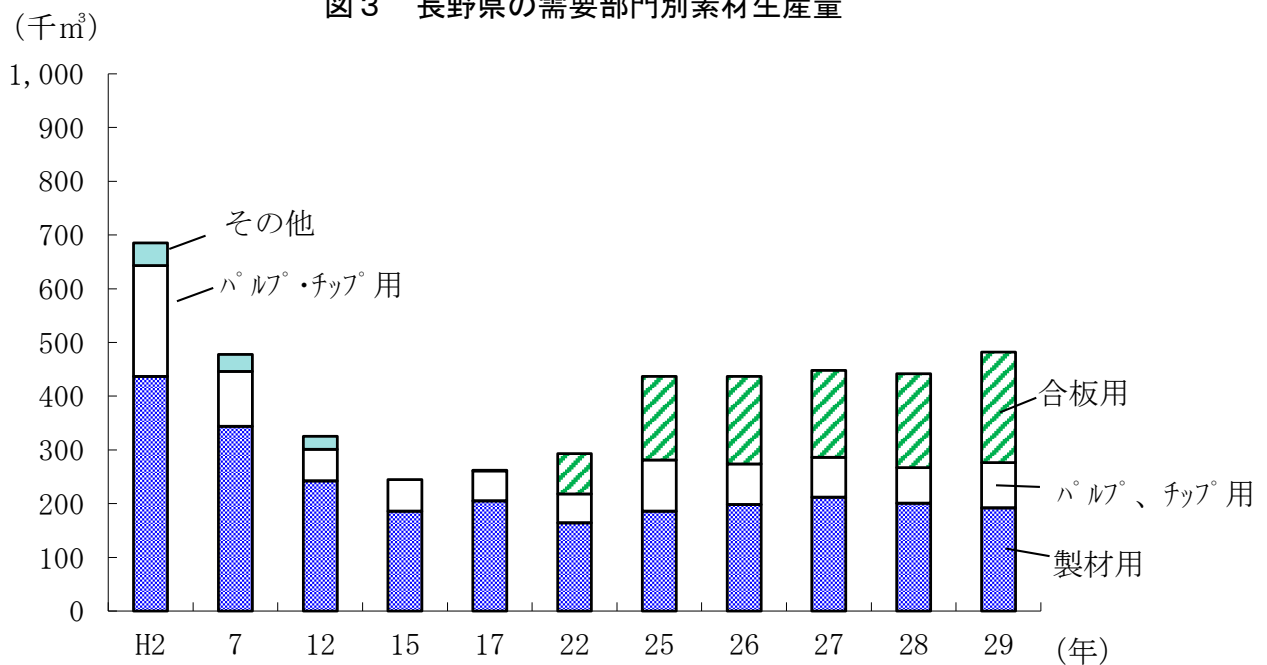


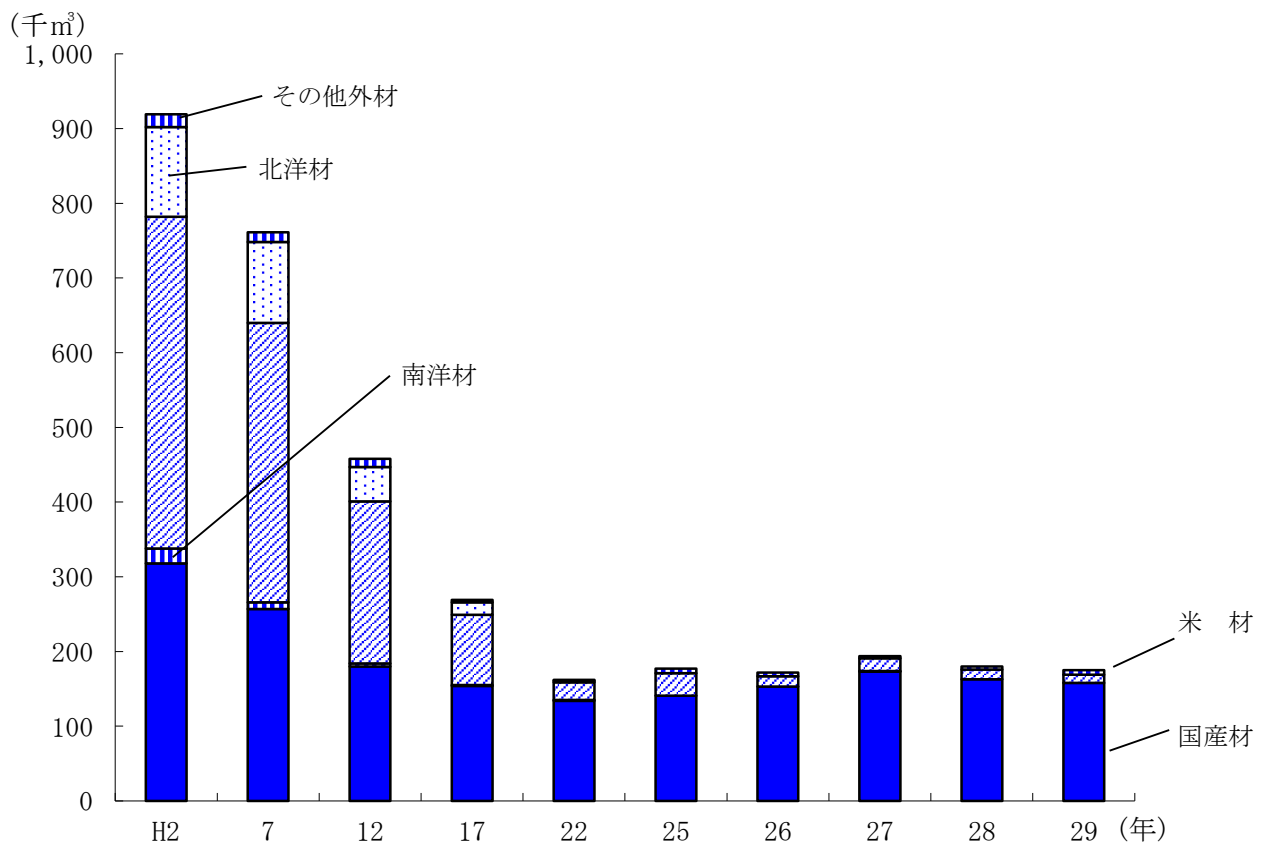
表3 長野県の樹種別製材用素材入荷量

(単位：千m³)

区 分	S50	55	60	H2	7	12	17	22	25	26	27	28	29
国産材	546	502	436	318	257	180	154	134	141	153	173	163	158
針葉樹	469	444	400	298	246	174	148	132	141	152	172	163	156
広葉樹	77	58	36	20	11	6	6	2	0	1	1	0	2
外材	973	926	619	601	504	278	115	28	36	19	21	17	18
南洋材	139	85	31	20	9	4	1	1	0	0	1	0	x
米材	281	385	350	444	374	217	94	24	30	14	17	13	11
北洋材	485	379	217	120	108	46	17	2	0	0	0	0	x
その他	68	77	21	17	13	11	3	1	6	5	3	4	6
計	1,519	1,428	1,055	919	761	458	269	162	177	172	194	180	176

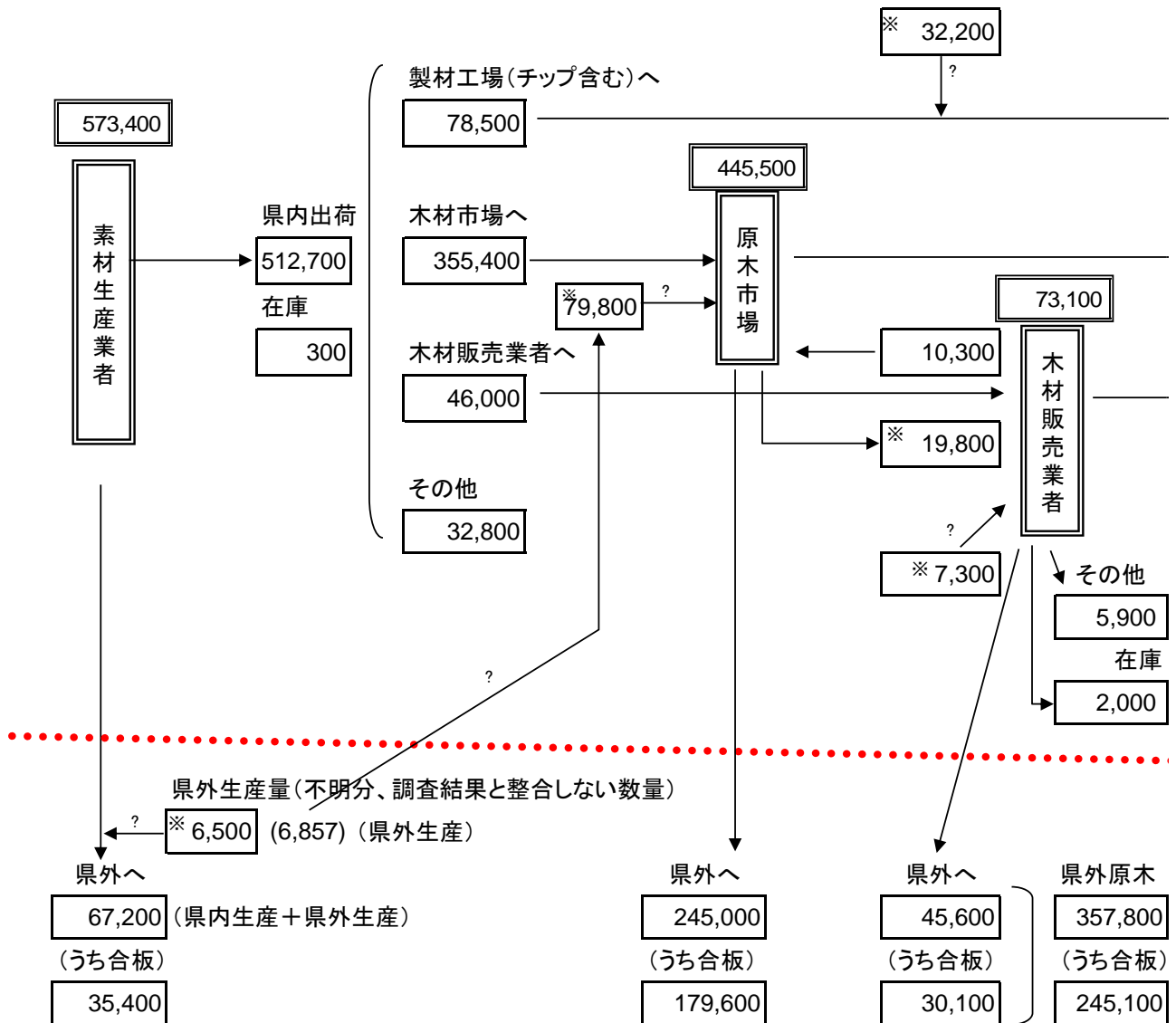
資料：農林水産省「木材統計」「木材需給報告書」

図4 長野県の樹種別製材用素材入荷量の推移



2 県内全域 県産材流通フロー

素材生産量 573,400m ³	民有林 361,100m ³ 国有林 212,300m ³	原木市場	木材販売業者
		取扱量 445,500m ³	県産材取扱量 73,100m ³



- ・各業態に係る入出荷量について、出荷量と入荷量の整合を取るため、一部推定値を掲載し※印を付けた。
- ・素材生産量については、公式な生産量木材需給報告書(農林水産省)出典が異なること

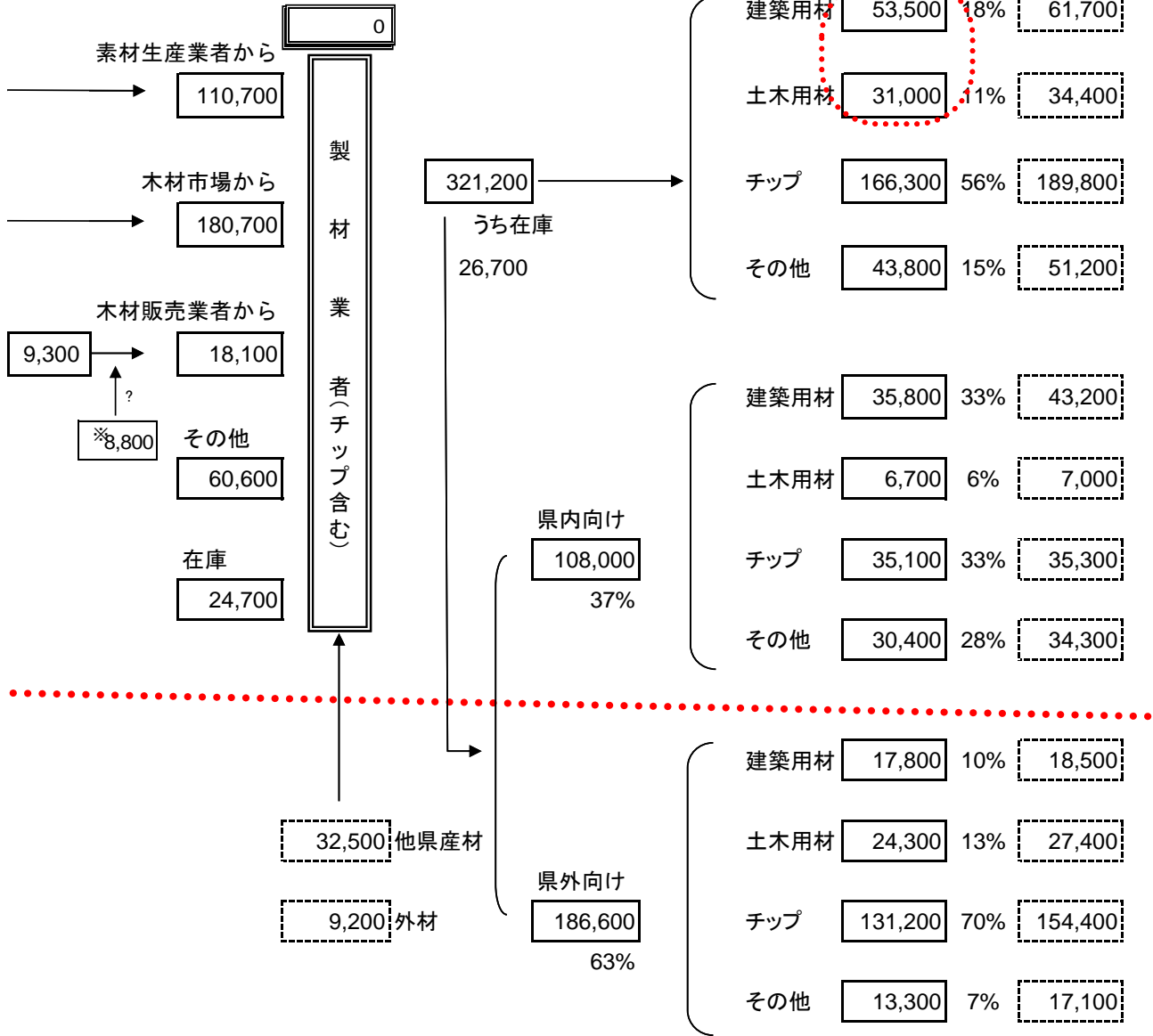
製材業者

県産材仕入れ量

394,800m³

県産材製品販売量

84,500m³



3 業態別業者数

地区名	実業者数	業態内訳								休業・ 廃業
		素材生産業	木材販売業	製材・ 加工業	木材乾燥業	木材チップ 製造業	ペレット 製造業	プレカット 業	原木市場	
佐久	47	23	19	16	-	-	-	1	1	8
	40	21	21	7	-	3	-	1	1	
上田	28	10	10	14	-	-	-	1	-	1
	25	8	8	17	-	-	-	1	-	
諏訪	21	10	8	7	-	-	-	1	-	1
	18	10	7	4	-	1	-	1	-	
上伊那	28	6	7	17	-	-	-	1	1	3
	26	6	7	21	-	-	1	2	1	
南信州	36	8	13	22	-	-	-	1	1	2
	33	9	11	22	-	2	1	1	1	
木曾	41	9	14	25	-	-	-	-	1	-
	34	8	16	23	-	1	-	-	1	
松本	30	8	9	18	-	-	-	3	1	-
	29	10	10	20	-	-	-	3	1	
北アルプス	15	10	2	5	-	-	-	-	-	1
	12	7	4	5	-	1	-	-	-	
長野	49	12	28	24	-	-	-	3	1	-
	47	10	31	23	-	2	1	3	1	
北信	13	2	10	9	-	-	-	-	-	2
	13	3	12	11	-	2	-	-	-	
総計	308	98	120	157	-	-	-	11	6	18
	277	92	127	153	-	12	3	12	6	

※平成30年木材流通調査結果による。

※上段の数値は取り扱い数量の有無に関わらず、各業者から申告のあった業種の合計数。下段の数値は生産量、取扱量のある業者数。

(ただし、素材生産業における国有林の委託販売による生産は含まない)

※製材・加工業は、それぞれ延べ数。

※木材乾燥業、木材チップ製造業は、製材・加工業と重複していない者のみの数。

※実業者数は、上段は休業、廃業の事業者を除く調査票送付事業者数。

下段は報告があった事業者数。

4 素材生産（平成29年）

(1) 長野県の素材生産量

(単位：m³)

区分	素材生産業者			森林組合			国有林 素材生産	合計		
	国有林 立木販売	民有林	小計	国有林 立木販売	民有林	小計		国有林	民有林	計
佐久	805	36,551	37,356	6,375	39,002	45,377	33,030	40,210	75,553	115,763
上田	1,400	13,376	14,776	-	22,761	22,761	41,530	42,930	36,137	79,067
諏訪	-	24,267	24,267	-	16,456	16,456	8,010	8,010	40,723	48,733
上伊那	1,000	14,614	15,614	-	23,261	23,261	6,502	7,502	37,875	45,377
南信州	-	2,546	2,546	-	22,602	22,602	233	233	25,148	25,381
木曾	-	2,849	2,849	-	13,328	13,328	66,556	66,556	16,177	82,733
松本	-	15,385	15,385	-	27,817	27,817	15,263	15,263	43,202	58,465
北アルプス	-	11,868	11,868	-	1,310	1,310	-	-	13,178	13,178
長野	6,700	15,221	21,921	950	33,806	34,756	20,292	27,942	49,027	76,969
北信	-	1,765	1,765	-	22,255	22,255	3,624	3,624	24,020	27,644
合計	9,905	138,442	148,347	7,325	222,598	229,923	195,042	212,272	361,040	573,312

資料：長野県林務部「木材流通調査」

国有林素材生産については中部森林管理局資料（国有林の製品販売による平成29年度生産量）
合計欄については区分地域内における素材生産量であり、他管内の素材生産業者・森林組合
（市町村合併等による）による素材生産量が含まれている場合がある。

県外の素材生産量は含まない。

(2) 生産地(伐採地)別・主間伐別 素材生産量

区分		素 材 生 産 業 者								森		
生産地	主間伐別	スギ	ヒノキ	アカマツ	カラマツ	その他針	小計	広葉樹	計	スギ	ヒノキ	アカマツ
佐久	主伐	-	-	570	9,196	40	9,806	320	10,126	19	177	1,165
	間伐	1,062	1	1,375	20,559	242	23,239	3,991	27,230	36	3	293
	計	1,062	1	1,945	29,755	282	33,045	4,311	37,356	55	180	1,458
上田	主伐	807	-	361	13,152	-	14,320	154	14,474	571	73	1,279
	間伐	-	-	-	302	-	302	-	302	2,623	334	2,144
	計	807	-	361	13,454	-	14,622	154	14,776	3,194	407	3,423
諏訪	主伐	180	150	1,554	2,495	211	4,590	411	5,001	-	-	283
	間伐	1,037	628	5,206	9,305	1,979	18,155	1,111	19,266	3	103	1,033
	計	1,217	778	6,760	11,800	2,190	22,745	1,522	24,267	3	103	1,316
上伊那	主伐	82	256	2,747	1,979	149	5,213	135	5,348	-	432	2,000
	間伐	281	927	4,042	3,182	1,611	10,043	223	10,266	768	2,934	6,741
	計	363	1,183	6,789	5,161	1,760	15,256	358	15,614	768	3,366	8,741
南信州	主伐	22	22	59	44	-	147	1,058	1,205	574	296	156
	間伐	596	632	40	-	15	1,283	58	1,341	9,020	6,502	1,063
	計	618	654	99	44	15	1,430	1,116	2,546	9,594	6,798	1,219
木曾	主伐	50	20	28	120	330	548	150	698	1,077	223	126
	間伐	169	773	660	531	17	2,150	1	2,151	744	821	577
	計	219	793	688	651	347	2,698	151	2,849	1,821	1,044	703
松本	主伐	88	51	3,440	4,443	322	8,344	344	8,688	122	3	18,551
	間伐	239	31	1,487	4,448	312	6,517	180	6,697	1,372	396	320
	計	327	82	4,927	8,891	634	14,861	524	15,385	1,494	399	18,871
北アルプス	主伐	181	6	4,585	92	-	4,864	401	5,265	132	4	430
	間伐	1,440	33	3,010	1,762	30	6,275	328	6,603	1	10	162
	計	1,621	39	7,595	1,854	30	11,139	729	11,868	133	14	592
長野	主伐	7,249	-	16	4,156	-	11,421	187	11,608	82	-	-
	間伐	4,546	-	-	5,444	-	9,990	323	10,313	16,488	35	538
	計	11,795	-	16	9,600	-	21,411	510	21,921	16,570	35	538
北信	主伐	-	-	-	-	-	-	-	-	1,630	-	-
	間伐	706	-	-	1,059	-	1,765	-	1,765	17,404	-	-
	計	706	-	-	1,059	-	1,765	-	1,765	19,034	-	-
小計	主伐	8,659	505	13,360	35,677	1,052	59,253	3,160	62,413	4,207	1,208	23,990
	間伐	10,076	3,025	15,820	46,592	4,206	79,719	6,215	85,934	48,459	11,138	12,871
	計	18,735	3,530	29,180	82,269	5,258	138,972	9,375	148,347	52,666	12,346	36,861
県外	主伐	350	2,170	50	175	-	2,745	-	2,745	-	-	-
	間伐	1,005	2,651	410	46	-	4,112	-	4,112	-	-	-
	計	1,355	4,821	460	221	-	6,857	-	6,857	-	-	-
合計	主伐	9,009	2,675	13,410	35,852	1,052	61,998	3,160	65,158	4,207	1,208	23,990
	間伐	11,081	5,676	16,230	46,638	4,206	83,831	6,215	90,046	48,459	11,138	12,871
	計	20,090	8,351	29,640	82,490	5,258	145,829	9,375	155,204	52,666	12,346	36,861

注：上記の数値は生産地内での素材生産量であり、他管内の素材生産業者・森林組合(市町村合併等による)

による素材生産が含まれている場合がある。

国有林立木販売を含み、国有林素材生産を含まない。

(単位: m³)

林 組 合					計							
カラマツ	その他針	小 計	広葉樹	計	ス ギ	ヒノキ	アカマツ	カラマツ	その他針	小 計	広葉樹	計
25,388	1,057	27,806	1,200	29,006	19	177	1,735	34,584	1,097	37,612	1,520	39,132
15,479	392	16,203	168	16,371	1,098	4	1,668	36,038	634	39,442	4,159	43,601
40,867	1,449	44,009	1,368	45,377	1,117	181	3,403	70,622	1,731	77,054	5,679	82,733
1,830	234	3,987	65	4,052	1,378	73	1,640	14,982	234	18,307	219	18,526
12,222	1,086	18,409	300	18,709	2,623	334	2,144	12,524	1,086	18,711	300	19,011
14,052	1,320	22,396	365	22,761	4,001	407	3,784	27,506	1,320	37,018	519	37,537
3,345	1,130	4,758	41	4,799	180	150	1,837	5,840	1,341	9,348	452	9,800
5,834	4,684	11,657	-	11,657	1,040	731	6,239	15,139	6,663	29,812	1,111	30,923
9,179	5,814	16,415	41	16,456	1,220	881	8,076	20,979	8,004	39,160	1,563	40,723
-	-	2,432	-	2,432	82	688	4,747	1,979	149	7,645	135	7,780
9,526	424	20,393	436	20,829	1,049	3,861	10,783	12,708	2,035	30,436	659	31,095
9,526	424	22,825	436	23,261	1,131	4,549	15,530	14,687	2,184	38,081	794	38,875
56	2	1,084	19	1,103	596	318	215	100	2	1,231	1,077	2,308
4,397	206	21,188	311	21,499	9,616	7,134	1,103	4,397	221	22,471	369	22,840
4,453	208	22,272	330	22,602	10,212	7,452	1,318	4,497	223	23,702	1,446	25,148
17	198	1,641	59	1,700	1,127	243	154	137	528	2,189	209	2,398
7,168	1,657	10,967	661	11,628	913	1,594	1,237	7,699	1,674	13,117	662	13,779
7,185	1,855	12,608	720	13,328	2,040	1,837	1,391	7,836	2,202	15,306	871	16,177
2,346	22	21,044	178	21,222	210	54	21,991	6,789	344	29,388	522	29,910
4,162	1	6,251	344	6,595	1,611	427	1,807	8,610	313	12,768	524	13,292
6,508	23	27,295	522	27,817	1,821	481	23,798	15,399	657	42,156	1,046	43,202
294	31	891	237	1,128	313	10	5,015	386	31	5,755	638	6,393
8	-	181	1	182	1,441	43	3,172	1,770	30	6,456	329	6,785
302	31	1,072	238	1,310	1,754	53	8,187	2,156	61	12,211	967	13,178
868	-	950	-	950	7,331	-	16	5,024	-	12,371	187	12,558
15,357	28	32,446	1,360	33,806	21,034	35	538	20,801	28	42,436	1,683	44,119
16,225	28	33,396	1,360	34,756	28,365	35	554	25,825	28	54,807	1,870	56,677
134	-	1,764	-	1,764	1,630	-	-	134	-	1,764	-	1,764
2,929	-	20,333	158	20,491	18,110	-	-	3,988	-	22,098	158	22,256
3,063	-	22,097	158	22,255	19,740	-	-	4,122	-	23,862	158	24,020
34,278	2,674	66,357	1,799	68,156	12,866	1,713	37,350	69,955	3,726	125,610	4,959	130,569
77,082	8,478	158,028	3,739	161,767	58,535	14,163	28,691	123,674	12,684	237,747	9,954	247,701
111,360	11,152	224,385	5,538	229,923	71,401	15,876	66,041	193,629	16,410	363,357	14,913	378,270
-	-	-	-	-	350	2,170	50	175	-	2,745	-	2,745
-	-	-	-	-	1,005	2,651	410	46	-	4,112	-	4,112
-	-	-	-	-	1,355	4,821	460	221	-	6,857	-	6,857
34,278	2,674	66,357	1,799	68,156	13,216	3,883	37,400	70,130	3,726	128,355	4,959	133,314
77,082	8,478	158,028	3,739	161,767	59,540	16,814	29,101	123,720	12,684	241,859	9,954	251,813
111,360	11,152	224,385	5,538	229,923	72,756	20,697	66,501	193,850	16,410	370,214	14,913	385,127

(3) 素材生産業者等の出荷先別生産量(合計)

(単位:m³)

出荷先 地振	県内								県外						在庫	合計
	木材市場	製材業者	木材販売業者	自家消費	パルプ チップ	バイオマス	その他	小計	木材市場	製材業者	木材販売業者	合板工場	その他	小計		
佐久	32,637	8,796	15,239	5,370	9,796	15	193	72,046	35	8,990	512	-	-	9,537	-	81,583
上田	28,502	2,150	520	-	1,175	5,516	-	37,863	-	250	-	-	-	250	-	38,113
諏訪	3,452	1,686	23,069	688	3,292	3,421	732	36,340	15	-	-	3,117	234	3,366	58	39,764
上伊那	12,625	886	4,972	3,897	7,633	1,321	776	32,110	1,806	-	343	4,921	626	7,696	-	39,806
南信州	19,114	133	16	2,195	202	-	623	22,283	5,504	54	815	48	617	7,038	-	29,321
木曾	16,044	-	-	5	2,087	-	434	18,570	-	-	-	-	-	-	-	18,570
松本	8,444	10,334	-	224	4,174	2,315	116	25,607	-	396	-	6,406	8,686	15,488	-	41,095
北アルプス	2,822	573	95	-	2,678	4,938	557	11,663	-	414	-	912	-	1,326	189	13,178
長野	35,458	1,119	2,095	1,003	5,093	6,405	808	51,981	12	-	76	7,026	532	7,646	50	59,677
北信	1,239	2,328	-	-	1,003	3,870	767	9,207	-	342	-	12,950	1,521	14,813	-	24,020
合計	160,337	28,005	46,006	13,382	37,133	27,801	5,006	317,670	7,372	10,446	1,746	35,380	12,216	67,160	297	385,127

5 木材販売

(1) 木材販売業者の原木仕入れ量及び出荷先別出荷量(合計)

(単位:m³)

区分 地振	仕入れ量	出荷量													在庫
		県内						県外							
		木材市場	製材業者	木材販売業者	自家消費	その他	小計	木材市場	製材業者	木材販売業者	合板工場	その他	小計		
佐久	22,474	7,080	2,455	-	-	324	9,859	902	470	10,305	-	85	11,762	853	
上田	-	-	-	-	-	-	-	-	-	-	-	-	-	-	
諏訪	29	-	-	-	-	29	29	-	-	-	-	-	-	-	
上伊那	15,008	-	5,276	-	-	1,632	6,908	-	-	7,649	-	451	8,100	-	
南信州	269	-	-	-	-	269	269	-	-	-	-	-	-	-	
木曾	6,020	3,200	265	-	-	290	3,755	-	-	40	-	1,435	1,475	790	
松本	30,646	-	1,182	-	3,151	956	5,289	-	-	1,972	22,325	-	24,297	1,060	
北アルプス	119	-	85	-	-	31	116	-	-	-	-	-	-	3	
長野	1,281	-	35	-	865	381	1,281	-	-	-	-	-	-	-	
北信	4,226	1	1,775	-	24	366	2,166	-	1,076	-	376	528	1,980	80	
計	80,072	10,281	11,073	-	4,040	4,278	29,672	902	1,546	12,317	30,350	2,499	47,614	2,786	

(2) 木材販売業者の製材品仕入れ量及び出荷先別出荷量(合計)

(単位:m³)

区分 地振	仕入れ量				出荷量										在庫
	県内	県外	在庫	合計	県内							県外			
					木材市場	製材業者	木材販売業者	プレカット	大工・工務店	自家消費	その他		小計		
佐久	7,699	2,345	185	10,229	-	198	-	2,140	2,736	-	1	5,075	4,932	222	
上田	4,155	2,840	-	6,995	-	727	848	2,800	2,154	68	177	6,774	221	-	
諏訪	2,280	2,379	229	4,888	-	66	-	250	4,199	-	167	4,682	-	206	
上伊那	4,211	211,548	162	215,921	-	1	-	-	17,337	-	6	17,344	198,295	282	
南信州	3,848	4,390	653	8,891	-	2,511	36	-	2,501	2,369	1,034	8,451	14	426	
木曾	441	113	50	604	82	220	-	-	37	-	-	339	235	30	
松本	19,524	15,068	3,840	38,432	-	426	210	7,320	27,499	-	24	35,479	-	2,953	
北アルプス	65	-	-	65	-	55	-	-	5	-	5	65	-	-	
長野	24,064	88,781	8,675	121,520	-	445	41,771	24,768	44,003	608	1,946	113,541	545	7,434	
北信	3,368	1,529	86	4,983	-	113	50	-	4,250	375	25	4,813	-	170	
計	69,655	328,993	13,880	412,528	82	4,762	42,915	37,278	104,721	3,420	3,385	196,563	204,242	11,723	

6 製材・加工

(1) 製材業の仕入れ先別素材仕入れ量(樹種別合計)

(単位:m)

仕入先 樹種	県内業者											県外業者		前年からの在庫		合計		
	自家 生産	素材生 産業者	木材 市場	製材工場		木材販売業者		その他		小計		丸太	半製品	丸太	半製品	丸太	半製品	
				丸太	半製品	丸太	半製品	丸太	半製品	丸太	半製品							
県 産 材	スギ	9,059	17,156	31,758	1,635	2,100	37	105	3,738	-	63,383	2,205	13,004	-	1,761	73	78,148	2,278
	ヒノキ	198	6,777	25,846	4,347	473	11,390	25	2,427	-	50,985	498	83	-	2,944	2,124	54,012	2,622
	アカマツ	2,197	32,607	32,485	2	351	2,908	38	2,151	-	72,350	389	-	-	9,561	6,138	81,911	6,527
	カラマツ	9,895	41,298	78,041	21	9,440	3,776	281	4,955	21	137,986	9,742	2,040	3,980	7,878	5,227	147,904	18,949
	その他針	20	1,301	5,362	210	26	-	-	119	-	7,012	26	-	-	171	-	7,183	26
	広葉樹	370	11,514	7,159	-	14	-	-	4,158	-	23,201	14	-	-	2,392	374	25,593	388
	小計	21,739	110,653	180,652	6,215	12,404	18,111	449	17,548	21	354,918	12,874	15,127	3,980	24,707	13,936	394,752	30,790
他 県 産 材	スギ	-	50	1,713	-	8	770	180	-	-	2,533	188	1,686	-	112	-	4,331	188
	ヒノキ	-	-	324	-	10	586	42	-	-	910	52	1,455	-	-	2	2,365	54
	アカマツ	-	500	302	-	26	-	39	-	-	802	65	13,312	-	-	-	14,114	65
	カラマツ	-	-	221	-	69	-	16	-	-	221	85	3,773	2,343	-	390	3,994	2,818
	その他針	-	-	87	-	2	-	1	-	-	87	3	1,800	-	-	-	1,887	3
	広葉樹	-	-	163	-	11	407	2	90	-	660	13	4,861	-	330	-	5,851	13
	小計	-	550	2,811	-	127	1,763	280	90	-	5,214	407	26,887	2,343	442	392	32,543	3,142
外材	-	-	1,923	-	616	604	2,531	-	-	2,527	3,147	6,115	5,044	604	1,018	9,246	9,209	
計	21,739	111,203	185,386	6,215	13,147	20,478	3,260	17,638	21	362,659	16,428	48,129	11,367	25,753	15,346	436,541	43,141	

(2) 製材業の仕入れ先別素材仕入れ量(合計)

(単位:m)

仕入先 地振	県内業者											県外業者		前年からの在庫		合計	
	自家 生産	素材生 産業者	木材 市場	製材工場		木材販売業者		その他		小計		丸太	半製品	丸太	半製品	丸太	半製品
				丸太	半製品	丸太	半製品	丸太	半製品	丸太	半製品						
佐久	2,125	33,138	30,536	-	100	-	18	81	-	65,880	118	1,137	170	2,531	15	69,548	303
上田	-	1,920	26,804	24	8,440	477	428	-	-	29,225	8,868	120	630	3,658	1,301	33,003	10,799
諏訪	488	16,052	430	-	34	-	-	135	-	17,105	34	22,899	-	48	-	40,052	34
上伊那	3,897	5,813	4,396	-	1,716	284	148	687	-	15,077	1,864	979	3,999	2,724	1,083	18,780	6,946
南信州	2,155	14,313	54,301	5,981	226	-	4	8,286	-	85,036	230	3,251	-	1,839	-	90,126	230
木曾	5	650	7,052	210	201	12,170	-	3,478	-	23,565	201	405	-	210	230	24,180	431
松本	223	285	39,395	-	345	6,078	2,659	259	21	46,240	3,025	1,125	6,558	10,661	12,717	58,026	22,300
北アルプス	-	4,848	515	-	-	-	-	90	-	5,453	-	-	-	1,893	-	7,346	-
長野	10,776	31,506	15,338	-	2,082	1,177	3	20	-	58,817	2,085	17,505	10	1,889	-	78,211	2,095
北信	2,070	2,678	6,619	-	3	292	-	4,602	-	16,261	3	708	-	300	-	17,269	3
計	21,739	111,203	185,386	6,215	13,147	20,478	3,260	17,638	21	362,659	16,428	48,129	11,367	25,753	15,346	436,541	43,141

(3) 製材業の出荷先・用途別製材品出荷量(樹種別合計)

用途別 樹種	建築用材			半製品			土木用材			家具用材		
	県内	県外	小計	県内	県外	小計	県内	県外	小計	県内	県外	
県産材	スギ	7,929	205	8,134	85	22	107	1,003	4,431	5,434	-	-
	ヒノキ	7,211	12,470	19,681	263	200	463	289	50	339	-	-
	アカマツ	1,914	640	2,554	93	-	93	487	9,732	10,219	-	-
	カラマツ	6,689	289	6,978	9,053	345	9,398	4,911	9,968	14,879	35	30
	その他針	432	85	517	26	-	26	10	102	112	-	-
	広葉樹	425	13	438	16	2	18	10	2	12	5	2
	集成材	1,624	3,486	5,110	-	-	-	-	-	-	-	-
	小計	26,224	17,188	43,412	9,536	569	10,105	6,710	24,285	30,995	40	32
他県産材	スギ	342	27	369	8	-	8	100	2,000	2,100	-	-
	ヒノキ	631	591	1,222	10	42	52	-	50	50	-	-
	アカマツ	46	-	46	26	-	26	60	950	1,010	-	-
	カラマツ	178	-	178	69	-	69	-	70	70	-	-
	その他針	9	-	9	2	-	2	-	-	-	-	-
	広葉樹	78	23	101	11	-	11	-	-	-	80	-
	集成材	-	-	-	-	-	-	-	-	-	-	-
	小計	1,284	641	1,925	127	42	169	160	3,070	3,230	80	-
外材	無垢材	5,376	20	5,396	582	-	582	173	-	173	15	-
	集成材	79	-	79	-	-	-	-	-	-	-	-
	小計	5,455	20	5,475	582	-	582	173	-	173	15	-
計	32,962	17,849	50,811	10,245	611	10,856	7,043	27,355	34,398	135	32	

(4) 製材業の出荷先・用途別製材品出荷量(地振別合計)

用途別 地振	建築用材			半製品			土木用材			家具用材	
	県内	県外	小計	県内	県外	小計	県内	県外	小計	県内	県外
佐久	3,349	40	3,389	100	-	100	1,340	10,810	12,150	33	30
上田	4,965	3,486	8,451	7,893	-	7,893	464	3,057	3,521	5	-
諏訪	262	-	262	-	-	-	780	537	1,317	-	-
上伊那	3,414	5	3,419	368	7	375	844	1,067	1,911	-	-
南信州	5,317	7,159	12,476	226	-	226	1,393	8,005	9,398	-	-
木曾	2,899	6,108	9,007	241	309	550	140	-	140	80	-
松本	4,527	1,049	5,576	1,115	293	1,408	1,135	3,880	5,015	-	-
北アルプス	302	-	302	-	-	-	-	-	-	-	-
長野	5,236	-	5,236	300	-	300	810	-	810	-	-
北信	2,693	-	2,693	-	-	-	137	-	137	15	-
計	32,962	17,847	50,809	10,243	609	10,852	7,043	27,356	34,399	133	30

(単位: m)

小計	ペレット		その他		計			パルプ・チップ			在庫
	県内	県内	県外	小計	県内	県外	小計	県内	県外	小計	
-	245	3,013	3,040	6,053	12,275	7,698	19,973	13,448	22,139	35,587	2,680
-	215	1,644	841	2,485	9,622	13,561	23,183	97	15,370	15,467	4,622
-	1,438	2,501	326	2,827	6,433	10,698	17,131	7,042	32,728	39,770	9,236
65	4,929	6,573	8,142	14,715	32,190	18,774	50,964	8,079	43,926	52,005	8,263
-	-	306	520	826	774	707	1,481	17	2,320	2,337	41
7	-	9,546	414	9,960	10,002	433	10,435	6,443	14,683	21,126	1,489
-	-	-	-	-	1,624	3,486	5,110	-	-	-	339
72	6,827	23,583	13,283	36,866	72,920	55,357	128,277	35,125	131,166	166,291	26,670
-	-	8	6	14	458	2,033	2,491	6	100	106	28
-	-	-	-	-	641	683	1,324	7	80	87	1
-	-	-	-	-	132	950	1,082	0	12,840	12,840	-
-	-	898	972	1,870	1,145	1,042	2,187	0	3,600	3,600	373
-	-	10	29	39	21	29	50	2	1,800	1,802	-
80	-	18	337	355	187	360	547	12	4,560	4,572	178
-	-	-	-	-	-	-	-	-	-	-	-
80	-	934	1,344	2,278	2,585	5,097	7,682	28	22,980	23,008	580
15	-	2,775	2,413	5,188	8,921	2,433	11,354	180	288	468	1,135
-	-	-	-	-	79	-	79	-	-	-	9
15	-	2,775	2,413	5,188	9,000	2,433	11,433	180	288	468	1,144
167	6,827	27,292	17,040	44,332	84,504	62,887	147,391	35,333	154,434	189,767	28,394

(単位: m)

小計	ペレット		その他		計			パルプ・チップ			在庫
	県内	県内	県外	小計	県内	県外	小計	県内	県外	小計	
63	-	350	200	550	5,172	11,080	16,252	40	39,657	39,697	3,098
5	-	1,247	-	1,247	14,574	6,543	21,117	-	-	-	479
-	-	34	-	34	1,076	537	1,613	8	38,000	38,008	30
-	4,069	2,625	5,451	8,076	11,320	6,530	17,850	-	563	563	3,586
-	2,353	4,294	4,770	9,064	13,583	19,934	33,517	43	46,708	46,751	1,855
80	-	385	1,141	1,526	3,745	7,558	11,303	104	3,408	3,512	490
-	-	6,598	2,978	9,576	13,375	8,200	21,575	-	1,220	1,220	15,769
-	-	13	-	13	315	-	315	71	3,930	4,001	1,370
-	405	306	-	306	7,057	-	7,057	27,184	20,068	47,252	576
15	-	11,440	2,500	13,940	14,285	2,500	16,785	7,883	880	8,763	1,141
163	6,827	27,292	17,040	44,332	84,500	62,882	147,382	35,333	154,434	189,767	28,394

(5) 建築用材の出荷先別出荷量(樹種別合計)

(単位: m³)

出荷先 樹種		県内						小計	県外	合計
		木材市場	木材 販売業者	プレカット	大工 工務店	自家消費	その他			
県産材	スギ	156	2,191	1,361	2,653	1,058	510	7,929	205	8,134
	ヒノキ	1,163	901	590	2,635	528	1,394	7,211	12,470	19,681
	アカマツ	2	184	7	960	377	384	1,914	640	2,554
	カラマツ	30	3,225	300	2,141	437	556	6,689	289	6,978
	その他針	2	11	-	233	90	96	432	85	517
	広葉樹	-	12	2	93	170	148	425	11	436
	集成材	-	72	865	23	5	659	1,624	3,486	5,110
	小計	1,353	6,596	3,125	8,738	2,665	3,747	26,224	17,186	43,410
他県産材	スギ	-	56	-	151	24	111	342	27	369
	ヒノキ	50	103	1	433	4	40	631	591	1,222
	アカマツ	-	-	-	20	-	26	46	-	46
	カラマツ	-	100	-	42	-	36	178	-	178
	その他針	-	-	-	1	-	8	9	-	9
	広葉樹	-	-	-	1	-	77	78	23	101
	集成材	-	-	-	-	-	-	-	-	-
	小計	50	259	1	648	28	298	1,284	641	1,925
外材	無垢材	-	1,240	92	1,875	341	1,828	5,376	20	5,396
	集成材	-	-	-	79	-	-	79	-	79
	小計	-	1,240	92	1,954	341	1,828	5,455	20	5,475
計		1,403	8,095	3,218	11,340	3,034	5,872	32,962	17,847	50,809

(6) 建築用材の出荷先別出荷量(地振別合計)

(単位: m³)

出荷先 地振		県内						小計	県外	合計
		木材市場	木材 販売業者	プレカット	大工 工務店	自家消費	その他			
佐久	38	1,255	549	777	94	636	3,349	40	3,389	
上田	-	2,070	865	1,121	5	904	4,965	3,486	8,451	
諏訪	-	-	-	73	-	189	262	-	262	
上伊那	-	183	1,654	79	1,192	306	3,414	5	3,419	
南信州	411	1,011	-	2,117	385	1,393	5,317	7,159	12,476	
木曾	952	100	150	1,155	-	542	2,899	6,108	9,007	
松本	-	1,550	-	2,919	-	58	4,527	1,049	5,576	
北アルプス	2	-	-	44	-	256	302	-	302	
長野	-	704	-	1,753	1,254	1,525	5,236	-	5,236	
北信	-	1,222	-	1,302	104	65	2,693	-	2,693	
計	1,403	8,095	3,218	11,340	3,034	5,872	32,962	17,847	50,809	

7 木材市場・合板向け原木出荷

(1) 木材市場の生産地別入荷量(合計)

(単位: m³)

樹種	生産地	県内										県外	合計	
		佐久	上田	諏訪	上伊那	南信州	木曾	松本	北アルプス	長野	北信			小計
県産材	スギ	4,750	6,694	803	845	9,403	7,179	1,517	3,000	31,891	17,598	83,680	7,116	90,796
	ヒノキ	2,248	1,387	2,473	2,967	7,856	62,942	3,328	1,000	517	-	84,718	4,636	89,354
	アカマツ	4,985	498	3,418	3,953	1,365	2,818	11,003	4,000	734	118	32,892	10,109	43,001
	カラマツ	106,849	14,710	1,507	11,274	5,340	17,187	24,042	6,000	16,848	8,816	212,573	9,969	222,542
	その他針	862	488	145	375	279	13,211	1,379	600	32	18	17,389	892	18,281
	広葉樹	9,736	35	351	367	374	729	1,047	500	635	408	14,182	37	14,219
	小計	129,430	23,812	8,697	19,781	24,617	104,066	42,316	15,100	50,657	26,958	445,434	32,759	478,193
他県産材	-	-	-	-	-	-	-	-	-	-	-	-	4,459	4,459
計	129,430	23,812	8,697	19,781	24,617	104,066	42,316	15,100	50,657	26,958	445,434	37,218	482,652	

(2) 合板工場向け県産原木出荷量(樹種別、出荷者別)

(単位: m³)

樹種	出荷者	木材業者		木材市場		合計	
		木材業者	木材市場	木材業者	木材市場	木材業者	木材市場
スギ		15,233	30,742	15,233	30,742	45,975	45,975
ヒノキ		1,116	5,597	1,116	5,597	6,713	6,713
アカマツ		6,338	18,027	6,338	18,027	24,365	24,365
カラマツ		42,735	125,134	42,735	125,134	167,869	167,869
その他針		1	105	1	105	106	106
その他広		14		14		14	14
合計		65,437	179,605	65,437	179,605	245,042	245,042

※木材業者には素材生産者、木材販売業者が含まれる。

8 乾燥材出荷量等

(1)乾燥材出荷工場数及び乾燥材生産量(平成29年1月～12月)

(単位:工場数)

区 分	人工乾燥材	天然乾燥材
乾燥材出荷工場数	34	16

(単位:m³)

		国産材							外材	合計	うち建築 用材以外
		スギ	ヒノキ	アカマツ	カラマツ	その他針葉樹	広葉樹	小計			
人工 乾燥	県産材	5,693	13,194	9,586	8,993	727	411	38,604	1,919	41,364	1,712
	他県産材	21	595	-	10	32	183	841			
天然 乾燥	県産材	560	1,077	-	329	163	11	2,140	246	2,559	51
	他県産材	40	100	-	-	10	23	173			

(2)乾燥方式・規模別人工乾燥室数

(単位:室数)

方式 容量	蒸気式	真空式	除湿式	太陽熱	その他	合 計
50m ³ 以上	29 (1)	- -	- -	- -	- -	29 (1)
30m ³ 以上	18	-	5	-	-	23
50m ³ 未満	2	-	-	-	-	2
20m ³ 以上	10	-	8	-	-	18
30m ³ 未満	-	-	-	-	-	()
10m ³ 以上	21	-	2	-	1	24
20m ³ 未満	-	-	(1)	-	-	(1)
10m ³ 未満	15 -	- -	- -	- -	1 -	16 -
合 計	93 (3)	- -	15 1	- -	2 -	110 (4)

※()については高周波併用で内数

(3)熱源別人工乾燥室数

熱 源 別	室 数
灯 油	38
重 油	34
木質バイオマス	22
そ の 他	16
合 計	110

9 製材端材の発生量等

(1) 端材等の種類別発生量

(単位: m³)

端材の種類		背 端 材	のこ屑	樹皮	かなな屑 フレカット屑	その他	合計
		28%	31%	26%	12%	3%	100%
発 生 量	針葉樹	23,984	26,701	21,155	10,154	2,432	84,426
	広葉樹	183	251	1,631	88	581	2,734
	計	24,167	26,952	22,786	10,242	3,013	87,160

(2) 端材等の再利用・処分方法内訳

(単位: m³)

項 目		背 端 材	のこ屑	樹皮	かなな屑 フレカット屑	その他	合計
再 利 用	パルプチップへ	20,240	76	0	-	0	20,316
	バイオマスへ	361	30	1,299	2,350	1,938	5,978
	燃料用へ	905	23	1,326	194	-	2,448
	畜産用へ	112	17,299	1,860	6,131	800	26,202
	堆肥用へ	45	115	4,539	0	-	4,699
	きのこ用へ	590	8,001	3,003	567	0	12,161
	その他	1,801	1,303	9,074	35	275	12,488
	小 計	24,054	26,847	21,101	9,277	3,013	84,292
処 分	焼却処分	70	10	1,616	930	-	2,626
	処分場持込み	43	95	69	35	-	242
	小 計	113	105	1,685	965	-	2,868
合 計		24,167	26,952	22,786	10,242	3,013	87,160

10 プレカット

(1)加工ライン数及び年間加工能力

(単位:工場数)

加工ライン数		1ライン	2ライン	3ライン
工場数	構造材プレカット	6	3	1
	羽柄材プレカット	6	3	-

加工ライン数「0」の工場は含まない。

(単位:工場数)

年間加工能力		~1,000坪	1,000~ 5,000坪	5,000~ 10,000坪	10,000~ 30,000坪	30,000坪~
工場数	構造材プレカット	-		1	4	5
	羽柄材プレカット	-	2	-	5	1

「~1000坪」には年間加工能力「0」のものを含まない。

(2)プレカット加工材の加工実績(平成28年1月~12月)

(単位:坪、m³)

		加工実績(坪)	加工実績(m ³)
委託材以外	構造材	249,366	82,394
	羽柄材	170,850	31,768
委託材	構造材	14,388	4,536
	羽柄材	11,026	2,085
合計	構造材	263,754	86,930
	羽柄材	181,876	33,853

加工実績(m³)は坪数からの換算値であり、ウの総出荷量とは一致しない。

(3)プレカット加工における販売分の加工材の総出荷量実績(平成28年1月~12月)

(単位:m³)

総出荷量	外材	国産材	県産材	スギ	ヒノキ	アカマツ	カラマツ
116,376	86,984	29,392	5,532	1,749	1,553	98	2,132

※未回答の項目があるため総出荷量と各項目の合計は一致しない。

※調査票の提出があった事業体のみ。

その他針
