

【森林環境譲与税活用事業 信州の木供給体制整備事業(木造セミナー実践型)】

～住宅分野での県産材利用拡大に向けた新たな試み～ 県産材のPRに取り組む工務店等を募集します

森林整備により生産される県産木材の利用を促進していくためには、県産材製品の安定的な需要の確保が求められています。このため県では、住宅分野における県産木材の利用促進と認知向上を目的として、新たに事業者のPR活動を支援する取組を開始し、その対象となる活動の募集を行います。

○支援内容

➤ 対象事業

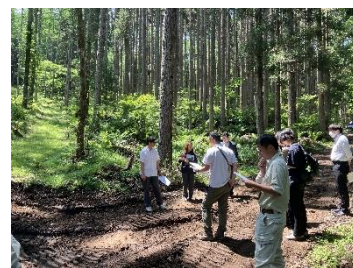
製材工場と工務店等が連携して行う、エンドユーザーに向けた県産木材を使用した住宅をPRする取組



(実施例：展示会への参加)



(実施例：住宅見学会)



(実施例：山の現場見学会)

➤ 対象事業者

林業・木材・建築分野の民間事業者・団体(国又は地方公共団体を除く。)

➤ 募集期間

令和8年6月3日(水)から6月30日(火)

※選定委員会により審査の上、予算の範囲内で採択します。

➤ 応募方法

企画提案書(様式第1号)を長野県 林務部 信州の木活用課県産材利用推進室までご提出ください。

➤ 補助率等

定額(補助額の上限：100万円/件)

➤ 補助対象経費

会場借上げ、講師謝礼、備品購入、パンフレット作製費 等

➤ 応募方法等

以下のURLをご確認ください。

<https://www.pref.nagano.lg.jp/mokuzai/08seminarzissen.html>

長野県産木材のある穏やかな
暮らしをマークにしました



長野県産木材ロゴマーク &
キャッチフレーズについては
こちらから➡



つなぐ木のいのち

NAGANO WOOD PRODUCT

(問合せ先)

担当 林務部信州の木活用課
県産材利用推進室 草間、増井
電話 (直通) 026-235-7266
(代表) 026-232-0111 (内線) 3275
FAX 026-235-7364
電子メール mokuzai@pref.nagano.lg.jp