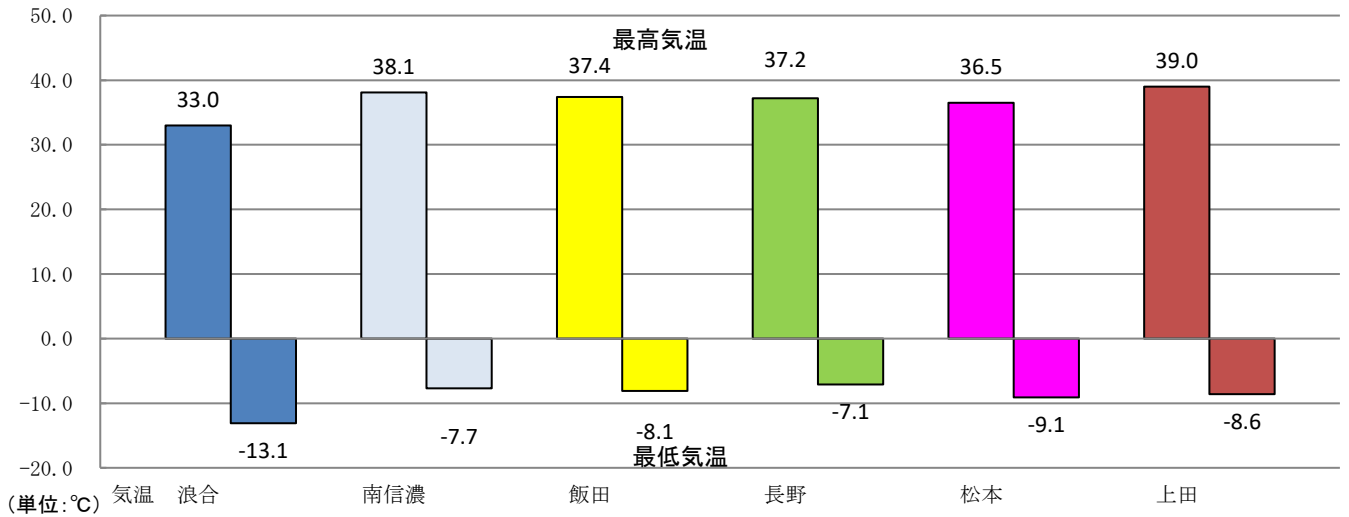


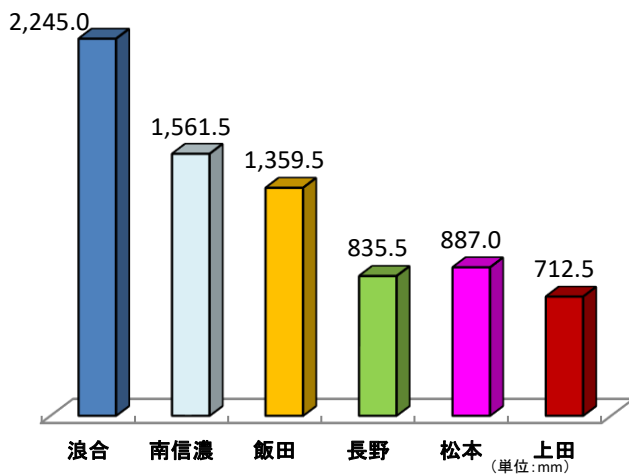
2 気 候

南信州地域は太平洋側の気候に属し、地形が複雑なことから、エリアによって異なりますが、県内の他の地域と比べて温暖な気候で、降水量も多い地域です。

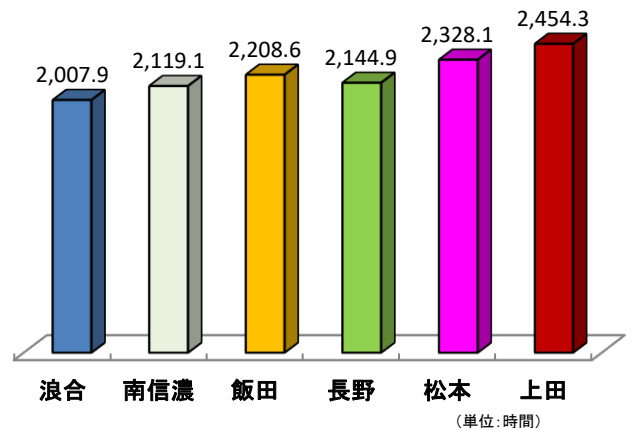
① 令和7年県内観測所別 年間最高・最低気温



② 令和7年県内観測所別 年間降水量



③ 令和7年県内観測所別 年間日照時間



資料：気象庁「気象統計情報」