



## 目次

- ①平成26年度「南信州元気な森林づくり賞」が決定! …P1、P2
- ②着実に歩みはじめた路網整備 ……P3
- ③施業集約化による間伐 ……P3
- ④阿智村伍和に土石流対策の治山ダムが完成しました ……P4
- ⑤新規狩猟者確保に対する取組み ……P4
- ⑥苗木のスクールステイ・苗木のホームステイへの  
参加を募集しています! …P5
- ⑦喬木村小川地区で里山を活用した取組みが始まりました …P5
- ⑧こんな時は届出・申請手続きが必要です! ……P6
- ⑨春の山火事予防運動実施中です(3月~5月) ……P6

## 平成26年度「南信州元気な森林づくり賞」が決定!

毎年、地域で森林づくり  
や地域材の活用等に貢献の  
あった方々に、表彰を行いその功  
績を称えています。

平成27年2月19日に飯田合同庁  
舎講堂で、その表彰式及び林業  
講演会を行いました。



(株)アイパックス(飯田市)  
森林の里親活動を通じて、地域の  
森林整備に大変貢献していただき  
ました!

写真は美しく整備された  
飯田市山本の「アイパックスの森」です。

## 森林づくり推進の部



(株)八十二銀行(長野市)  
森林整備・環境保全に貢献



近藤健一さん(阿智村)  
優良苗木生産に貢献



飯伊森林組合集約化推進施業管理チーム(飯田市)  
森林整備・木材の安定供給に貢献



(株)飯伊(喬木村)  
地域材の効率的な加工と需要の拡大

森林の恵み活用の部



松村東男さん（売木村）  
乾しいたけの振興に貢献

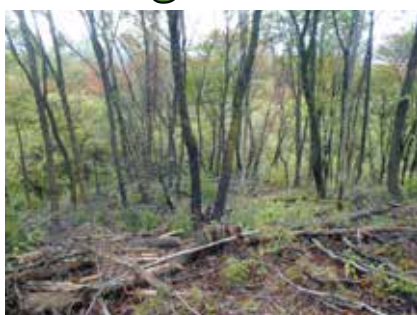


下條村きのご振興会（下條村）  
乾しいたけによる地域振興



株外松（飯田市）  
地域の山菜の活用に貢献

長野県森林づくり県民税活用の部



（有）長野索道  
地域の森林整備に貢献



（有）富辻建築  
地域の小学生への木育活動



松川青年の家（松川町）  
様々な森林整備研修等実施

森林環境教育の部

地域材利用促進の部



大鹿村村営住宅「からまつの家」（大鹿村）  
地域材の活用・PR



上山自治会（飯田市）  
県産材の需要拡大に貢献

林業講演会「夢と冒険 今、リーダーに求められる力」



講師  
株モンベル  
代表取締役会長兼 CEO  
辰野 勇 氏

人生には大きな選択をする時がある。  
講師は山登りを通じて判断してきた事例を楽しく話してくれました。

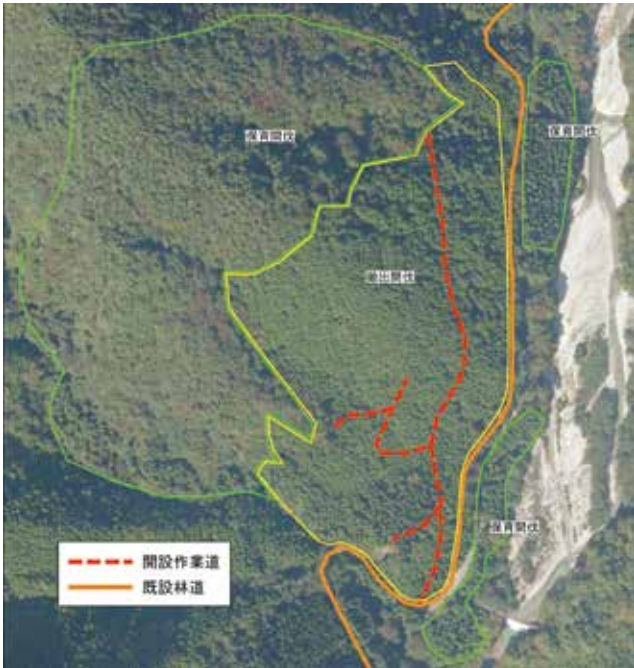
乾しいたけ品評会表彰



金田和由さん（阿南町）  
県知事賞：こうしん

## 着実に歩みはじめた路網整備

飯田市の松川入財産区有林での森林作業道開設と搬出間伐の事例を路網開設の視点から紹介します。



搬出されたヒノキ材の内、約 18 m<sup>3</sup>は飯田市の新庁舎建築用材として財産区から市に寄付されました。室内はヒノキの壁板で明るく温もりのある空間となっています。

この地域は、地形的に架線集材を考えなければならない森林も多くありますが、木材搬出のための路網整備は、着実に成果を出しはじめています。

松川入財産区有林では先輩方が植栽し保育してきた森林資源が利用可能な状況となってきました。そこで飯伊森林組合が事業主体となり、森林作業道の開設と搬出間伐を組み合わせた施業を行いました。

急峻な地形の中で作業システムを考え、基岩が花崗岩のため細心の注意を払い開設作業を行いました。



『平成 25 年に開設した後、6 回ほど台風の来襲がありましたが路肩決壊等大きな被災がなく現在に至っています』

## 施業集約化による間伐

飯伊森林組合には「集約化推進施業管理チーム」という長い名称を持った私有林等の間伐の同意取得と現場管理を行う専門チームがあります。

同チームの活動の1つとして、天龍村の大河内で 6 名の森林所有者の同意を得るとともに、隣接する阿南町新野地区団地と共同して施業することで、森林作業道を効果的に開設し、フォワーダなどの機械を活用して、約 18ha の間伐を実施し 1,000 m<sup>3</sup>以上の間伐材の生産を効率的に行いました。



飯伊森林組合を始め、管内の各森林組合では間伐等の効果的な実施に向けて積極的に取り組んでいますので、今後ご協力をお願いします。

## 阿智村伍和に土石流対策の治山ダムが完成しました



平成25年9月16日に台風18号の豪雨により阿智村伍和で土石流災害が発生しました。このほど、その伍和集落の上流に約2億円の事業費で治山ダム4基が完成しました。



土石流による村道の被災 集落



治山ダム (L=58.2m H=10.0m)

## 新規狩猟者確保に対する取組み



有害鳥獣捕獲講習会 (猟友会主催)



シミュレーターを用いた射撃体験 (猟友会主催)



銃猟講習 (講師と受講生)

## 苗木のスクールステイ・苗木のホームステイへの参加を募集しています!



平成 28 年春季の第 67 回全国植樹祭に向け、この大会を多くの県民の皆さまの参加のもとで成功させるため、大会で使用する苗木を育ててくださる方、もしくはご家庭や学校、地域の緑化に活用してくださる方を募集しています。多くの皆さまのご応募をお待ちしております!

第 67 回全国植樹祭について、詳しくは県ホームページをご覧ください。下記までお問い合わせください。

\*ご応募、お問合せ先\* 第67回全国植樹祭長野県実行委員会 ☎026-235-7276 (直通)

\*スクールステイ実施に関するご相談先\* 下伊那地方事務所林務課林産係 ☎0265-53-0424 (直通)



また、4月から5月までの2ヶ月間は「緑化推進特別強調月間」と定め、全国植樹祭を来年に控え、大会のプレイベントとしても各地で植樹祭などの緑化行事が開催されます。皆さまぜひご参加ください。

## 喬木村小川地区で里山を活用した取組みが始まりました

地区住民により里山をきのこ山として活用するために、里山利用総合支援事業により森林整備と原木生産を行いました。今後、地域の行事により原木へ植菌を行う予定です。

地域による里山利用の取組みとして、他地域に普及することが期待されます。



実施前状況



伐採中状況



完了状況



玉切り状況

## こんな時は届出・申請手続きが必要です!

立木の伐採をしたい (間伐も含まれます。)



地域森林計画の対象地である  
(森林法第5条に基づき知事が定める計画)



保安林である



地方事務所 (林務課) へ届出または申請手続きが必要



間伐→木立の伐採

いいえ

森林法に係る手続き不要

いいえ

所在市町村へ届出が必要

- ・ 森林の中へ作業道をあけたい
- ・ 管理のための施業以外に立木を損傷したい
- ・ 土地を改変する行為がしたい
- ・ 竹を伐採したい



地域森林計画の対象地である  
(森林法第5条に基づき知事が定める計画)



保安林である



地方事務所 (林務課) へ  
届出または申請手続きが必要



作業道の開設  
→土地の改変



支障となる枝の伐採  
→立木の損傷

いいえ

森林法に係る手続き不要

いいえ

立木の損傷 → 手続き不要  
土地の改変 (1ha 以下) → 所在市町村へ届出必要  
土地の改変 (1ha 超え) → 地方事務所 (林務課)  
へ申請手続きが必要

## 「春の山火事予防運動」実施中です (3月~5月)

この時期は空気の乾燥した日が多く、例年県内各地で火災が多発します。下伊那地域においては、特に3月に火災の多い傾向があります。

たき火や農作業の火入れなど、火気の使用中はその場を離れず、使用後は完全に消火しましょう。



### 長野県下伊那地方事務所林務課

☎0265-53-0425 ☎0265-23-3393

✉ shimochi-rimmu@pref.nagano.lg.jp

<http://www.pref.nagano.lg.jp/xtihou/simoina/rinmu/index.htm>

下伊那地方事務所発信ブログ『南信州お散歩日和』やっています

<http://shimoina.nagano-ken.jp/>

下伊那林務課

検索