

松本建設事務所管内 雨量事前規制 箇所図

令和2年7月10日現在

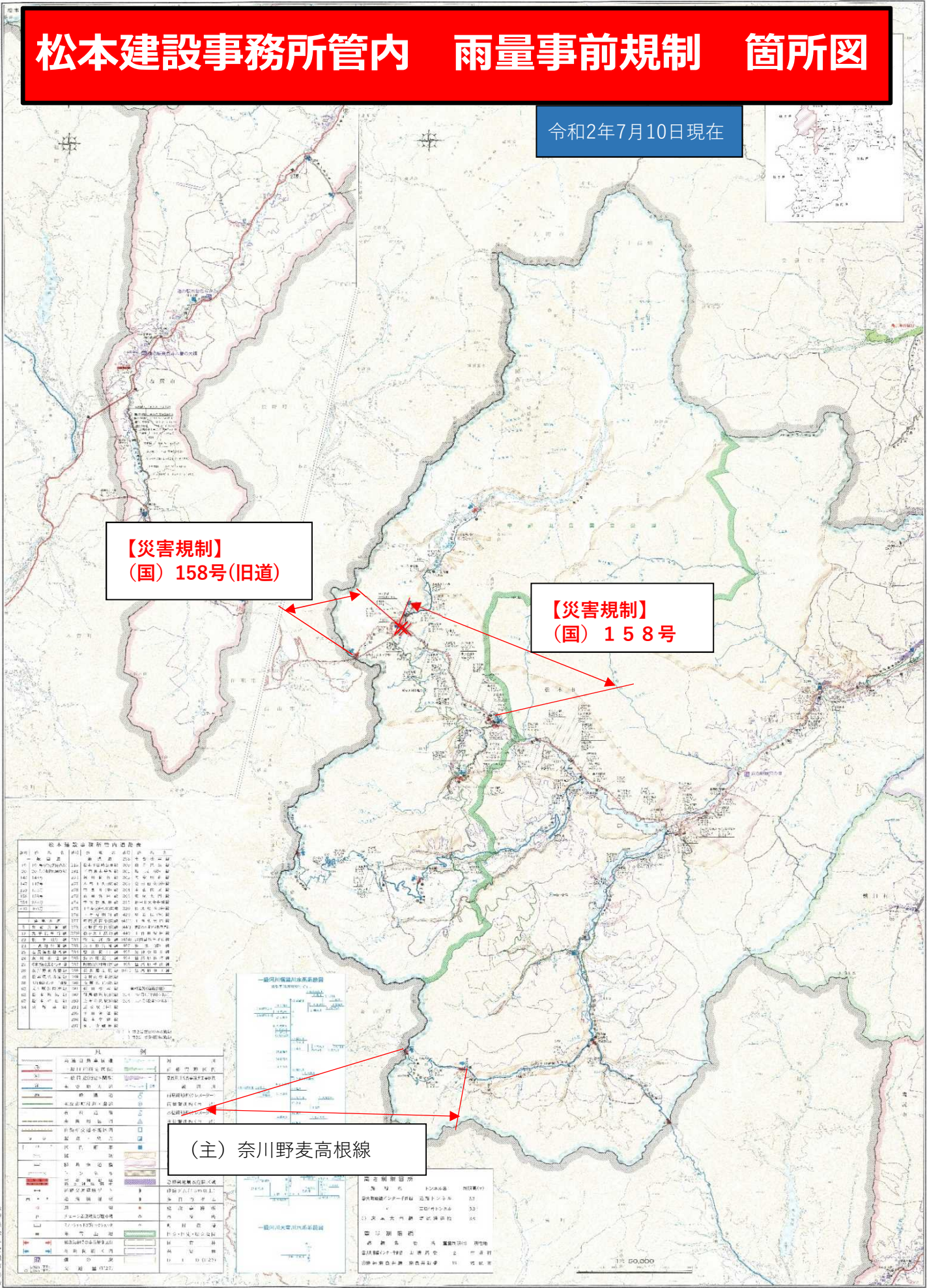
【災害規制】
(国) 158号(旧道)

【災害規制】
(国) 158号

(主) 奈川野麦高根線

路線番号	路線名称	延長(km)	規格
1	国道158号	40.0	2級
2	国道158号(旧道)	25.0	2級
3	市道	10.0	2級
4	町道	5.0	2級
5	村道	2.0	2級
6	未舗装道	1.0	2級
7	河川	10.0	2級
8	水路	5.0	2級
9	鉄道	1.0	2級
10	その他	1.0	2級

記号	説明
—	道路
—	河川
—	水路
—	鉄道
—	境界線
—	等高線
—	雨量事前規制箇所
—	奈川野麦高根線



建設事務所管内雨量事前規制箇所図