

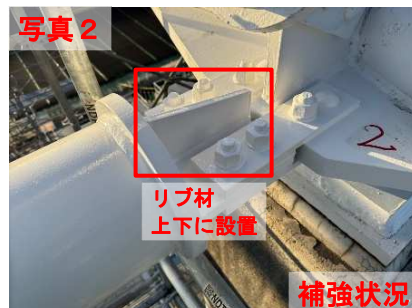
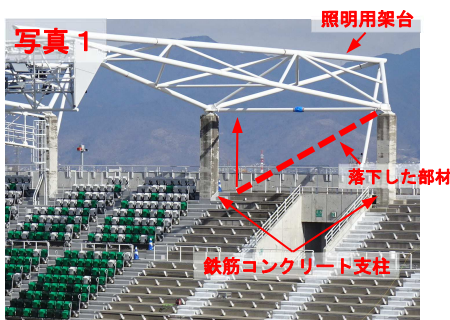
## サンプロ アルウィンの復旧及び補強工事等が完了しました ～安全に使用いただけるようになりました～

照明用架台の鉄骨部材の一部が落下したことに伴い、使用を停止しているサンプロ アルウィンについて、復旧及び補強工事等が完了しましたのでお知らせします。

### 1 復旧及び補強工事等について

安全にサンプロ アルウィンを使用いただけるよう、以下のとおり工事等を行いました。

- ①復旧工事：部材の落下により変形した鉄筋コンクリート支柱と照明用架台を元の位置に戻し、落下した部材を交換したうえで、原形に復旧しました（写真1）。
- ②補強工事：類似の部材も含め、破断した箇所に風等による振動を抑制し、強度を高める補強部材（上下にリブ材）を取り付けました（写真2）。
- ③点検：復旧後、照明用架台について、再度、点検を行い、異常がないことを確認しました（写真3）。
- ④工期：令和7年11月11日から令和8年1月29日まで



### 2 フィールドの使用再開の日程

令和8年3月からとなる予定です。日時は改めてお知らせします。  
（例年、芝生の養生期間として12月から3月までの使用を制限しています。）

確かな暮らしを守り、  
信州からゆたかな社会を創る

しあわせ信州創造プラン 3.0

～大変革への挑戦「ゆたかな社会」を実現するために～

[長野県総合5か年計画推進中]

（問合せ先）

担当 建設部 都市・まちづくり課  
今吉、田口

電話 026-235-7296（直通）

電話 026-232-0111（代表）内線 3355

FAX 026-252-7315

E-mail toshi-machi@pref.nagano.lg.jp

（問合せ先）

担当 松本建設事務所 維持管理課  
太田、皆川

電話 0263-40-1981（直通）

電話 0263-40-1981（代表）内線 2444

FAX 0263-48-1216

E-mail matsuken-koen@pref.nagano.lg.jp