

公共職業訓練 3か月コース 介護・パソコン基礎科

受講生募集

長野県松本技術専門校

- ◇ **介護職員初任者研修 資格取得**
- ◇ **パソコン Word・Excel 3級資格の取得を目指す**
- ◇ **受講料は無料、教科書代等自己負担あり**



訓練期間	10月10日(木)~1月9日(木)
訓練施設	松本医療福祉専門学校
募集締切	9月20日(金) ※ 9月19日までにハローワークにご相談ください。

《応募資格》

- ・ハローワークに求職登録をし、「受講指示」、「受講推薦」又は「支援指示」を受けられる方。

《応募方法》

- ・ハローワーク窓口にある「受講申込書」に必要事項を記入のうえ、職業訓練担当窓口へ提出してください。

《その他》

- ・応募者が少ないときは、訓練の実施を取りやめる場合があります。
- ・訓練に通うための交通費、訓練生本人の所有に帰する教科書代等の費用は自己負担となります。(中面参照)
- ・原則として訓練生全員に「目標資格」の取得に挑戦していただきます。
- ・休校日は、土曜日・日曜日・祝日及び訓練施設が定める日です。



お申込み先 (あなたの住所を管轄するハローワーク)		
ハローワーク	松本	TEL 0263-27-0111
ハローワーク	大町	TEL 0261-22-0340
ハローワーク	諏訪	TEL 0266-58-8609
ハローワーク諏訪	岡谷出張所	TEL 0266-23-8609
ハローワーク	伊那	TEL 0265-73-8609
ハローワーク	木曾福島	TEL 0264-22-2233

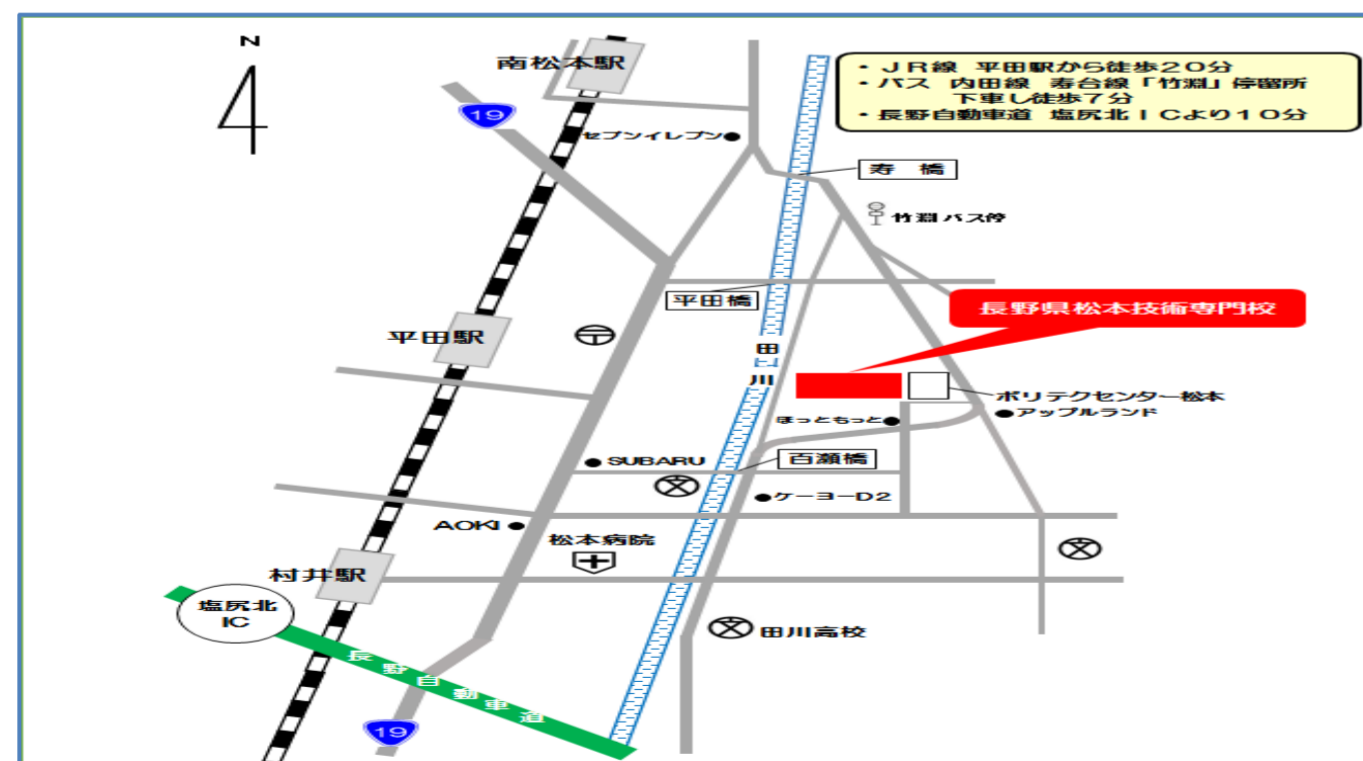
入校選考について

日時	10月1日(火) 9時から (受付は8時30分からです。)
選考方法等	<ul style="list-style-type: none"> ・適性検査、面接による選考を行います。 ・選考日には遅刻しないよう必ず出席してください。 ・鉛筆と消しゴム(シャープペンシル不可)を持参してください。

入校選考の会場 / 問い合わせ先

長野県松本技術専門校

松本市寿北7丁目16番1号
 TEL 0263-58-3158
 FAX 0263-85-1412
 URL <http://www.pref.nagano.lg/matsugisen/>
 E-Mail: matsugisen@pref.nagano.lg.jp



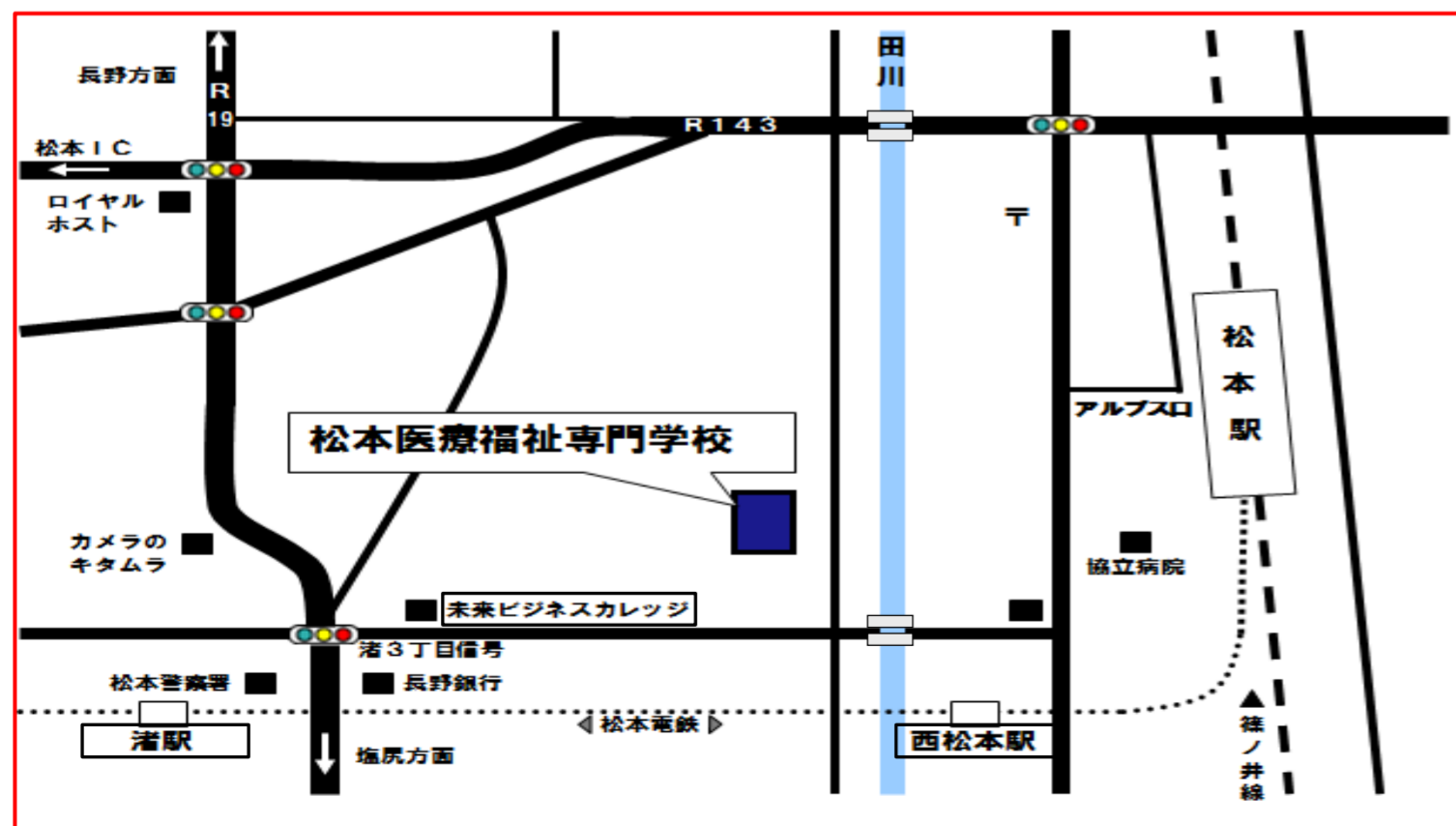
- ・当日お車で越しの方は係員の誘導に従って決められた場所に駐車してください。
- ・受付は正面玄関に入って左側の窓口です。

訓練科名	介護・パソコン基礎科 (NM-08)
訓練期間 時間	10月10日(木)～1月9日(木) 9時20分～15時50分 ※現場実習などは時間が延長されることがあります。
定員	15名
受講 対象者	福祉関係施設・事業所等への就職を目指す ハローワーク登録求職者
入校選考	10月1日(火) (午前9時に松本技術専門学校)

※委託訓練施設のご案内※

“とことん、いっしょに。” 学校法人 未来学舎
松本医療福祉専門学校
〒390-0841 松本市渚2-8-4 電話 0263-29-1200

- ・訓練施設へのお問合せは、入校が決定されてからお願いします。
- ・JR松本駅(アルプス口)から徒歩8分
- ・松本電鉄西松本駅から徒歩8分
- ・**駐車場はありません。**学校周辺の有料駐車場を紹介します。(月額6,000円程度)
- ・松本技術専門学校が送付する入校手続きの文書に、駐車場の申込方法の案内を記載します。



訓練カリキュラム (一部変更する場合があります)

科目	科目の内容	時間
初任者研修理論Ⅰ	職務の理解、尊厳の保持と自立支援、介護の基本、介護・福祉サービスの理解と医療の連携	39H
初任者研修理論Ⅱ	老化の理解、認知症の理解、障がいの理解、コミュニケーション技術	31H
生活支援技術	こころとからだのしくみ、生活支援技術知識、生活支援技術実習	95H
現場実習	実習前指導、現場実習(介護施設内/同行訪問等の実習)、実習後指導	22H
介護総合	介護総合知識、実習指導、ヘルスケアマネジメント、介護過程、考査、振り返り	32H
ワープロ実習	入力/書式設定、均等割付、作表、ビジネス文書作成(使用ソフトWord2019)	33H
表計算実習	入力/データ編集、セル操作、数式、表データ資料作成(使用ソフトExcel2019)	33H
就職支援	応募書類作成方法、求人情報収集、職業相談等、(内、キャリアコンサルティングに18h)	32H
オリエンテーション	訓練受講に当たっての規則、訓練詳細、施設設備の使用方法等の説明	4H
総訓練時間		321H

訓練目標	介護従事者としての職業倫理と態度を養い、介護施設や病院・在宅にて基礎介護ができる。また、パソコンを使って介護記録の入力や資料の作成ができる。
目標資格等	介護職員初任者研修を講座修了時に取得(修了要件を満たす必要あり)。日本情報処理検定協会の日本語ワープロ3級、表計算3級の合格を目指す。
就職支援体制	教室内で各自1台のパソコンが訓練中に使用でき、ハローワークの求人情報や一般求人サイトを閲覧できます。
想定される就職先・職務	福祉(高齢者・障がい者)施設・病院等の介護業務等
自己負担予定額	教科書・教材代 : 15,000円 (教科書代: 7,560円 教材代: 2,120円 健康診断料等: 5,320円) パソコン検定料等の標準的負担額: 4,000円