

お申込み先 (あなたの住所を管轄するハローワーク)

ハローワーク	松本	TEL 0263-27-0111
ハローワーク	大町	TEL 0261-22-0340
ハローワーク	木曾福島	TEL 0264-22-2233
ハローワーク	伊那	TEL 0265-73-8609
ハローワーク	諏訪	TEL 0266-58-8609
ハローワーク諏訪	岡谷出張所	TEL 0266-23-8609

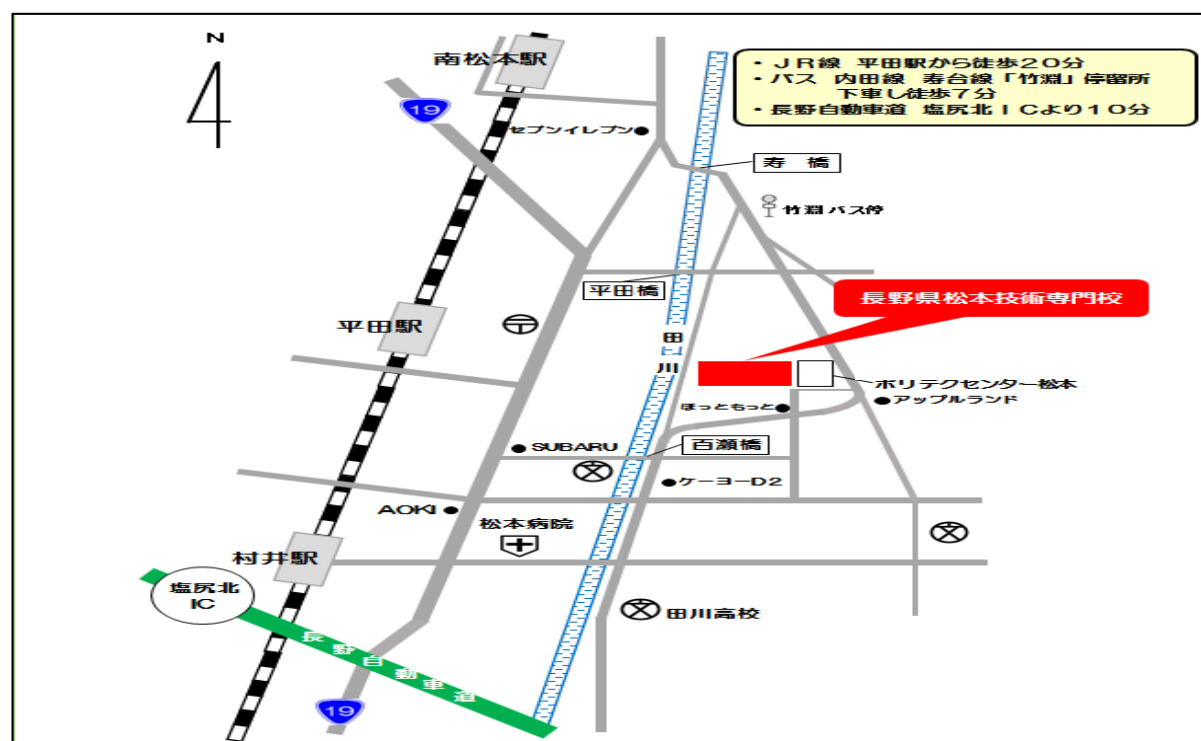
入校選考について

日時	10月23日(水) 午前9時から 受付時間 8:30~8:50
会場	長野県松本技術専門学校
選考方法等	<ul style="list-style-type: none"> <li>適性検査と面接により選考を行います。</li> <li>選考日には遅刻せず、必ず出席してください。</li> <li>渋滞等で遅れる場合は、8時50分までに連絡してください。</li> <li>鉛筆と消しゴム(シャープペンシル不可)を持参してください。</li> </ul>

入校選考の会場 / お問い合わせ先

長野県松本技術専門学校

松本市寿北7丁目16番1号  
TEL 0263-58-3158  
FAX 0263-85-1412  
E-Mail: matsugisen@pref.nagano.lg.jp



- 入校選考当日、お車で越しの方は、係員の指示に従って指定された場所に駐車してください。
- 受付窓口は、技術専門学校正面玄関をはいって左側になります。

# 公共職業訓練(3か月コース)

## 医科・歯科 医療事務科



長野県松本技術専門学校

★メディカルクラーク(医科)資格  
★メディカルクラーク(歯科)資格  
を取得し、医療事務分野への就職を目指す!

**受講料無料!** (教科書代等は自己負担)

訓練期間 11月1日(金)~翌年1月31日(金)  
訓練施設 (株)ニチイ学館 松本校 松本教室  
募集締切 10月15日(火)  
(10月11日までにハローワークにご相談ください)

《応募資格》

- ハローワークに求職登録をし、「受講指示」、「受講推薦」又は「支援指示」を受けられる方。

《応募方法》

- ハローワーク窓口にある「受講申込書」に必要事項を記入のうえ、公共職業訓練担当窓口へ提出してください。

《その他》

- 応募者が少ないときは、訓練の実施を取りやめる場合があります。
- 訓練に通うための交通費、訓練生本人の所有に帰する教科書代等の費用は自己負担となります。(中面参照)
- 原則として訓練生全員に「目標資格」の取得に挑戦していただきます。
- 休校日は、土曜日・日曜日・祝日及び訓練施設が定める日です。



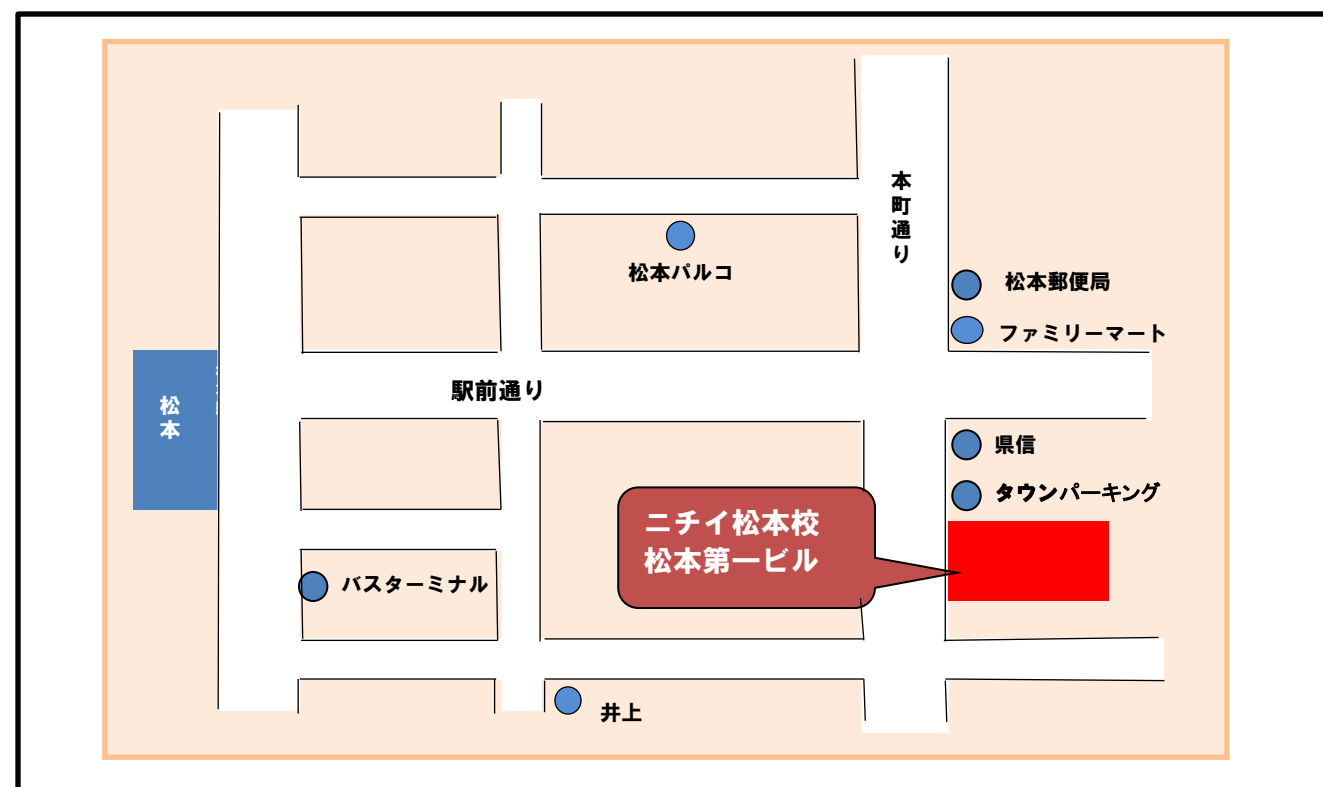
訓練科名	医科・歯科 医療事務科 (NM-09)
委託訓練施設	(株)ニチイ学館 松本校 松本教室
訓練期間・時間	令和元年11月1日(金)から 令和2年1月31日(金)まで
	9時30分～16時15分
受講対象者	・医療事務分野への就職を希望する求職者
定員	20名
入校選考	10月23日(水) 午前9時から

### 訓練会場のご案内

#### 株式会社 ニチイ学館 松本校 松本教室

〒390-0815 松本市深志2-5-26 松本第一ビル 1F  
TEL 0263-38-1102

- ・訓練施設へのお問い合わせは、**入校が決定されてから**お願いします。
- ・JR松本駅より徒歩7分
- ・駐車場はありません。



科目	科目の内容	時間
医療保険制度概論	医療保険制度の基礎知識(医科・歯科共通)	10H
医療事務(医科)点数算定	初診料、再診料、入院料、処置、手術、麻酔、検査、投薬、注射、画像診断等	81H
医療事務(医科)レセプト点検総合演習	診療報酬明細書の作成・点検・総括、点数算定・レセプトに係わる演習、医事システム	75H
医療事務(歯科)点数算定	診療料、歯冠修復・形成、初期う蝕、歯髄炎、歯周疾患、欠損治療等	72H
医療事務(歯科)レセプト点検総合演習	診療報酬明細書の作成・点検・総括、点数算定・レセプトに係わる演習	54H
コミュニケーション技術	医療従事者としてのマナー、患者接遇	9H
メディカルフロントコンシェルジュ	病院接遇スキル	6H
就職支援	自己理解、履歴書・職務経歴書の作成、ジョブ・カードについて、面接時の留意点、病院見学、就業意識、仕事理解、就業相談(内、キャリア・コンサルティング 6H)	31H
総訓練時間		338H



訓練目標	職業人としてのマナーや医療機関で求められる対人コミュニケーション能力を身につける。また、医科・歯科すべての幅広い医療機関に於いて、即戦力としての受付窓口業務や診療報酬請求業務が出来る。
目標資格等	メディカルクラークの医科と歯科、両方の資格取得を目指す。
就職支援体制	ジョブ・カード作成アドバイザーによるジョブ・カード作成指導実施。就職支援責任者による個別の就業相談実施。医療従事者として、コミュニケーション能力、接遇スキル向上のための実践的な指導。医療現場の見学、スタッフによる体験談発表と意見交換の実施。
想定される就職先の職務	病院や診療所での受付窓口業務や診療報酬請求業務
自己負担予定額	教科書代 15,000円 (税込) 検定料等の標準負担額 15,000円 (税込)